

Создано: 05.06.2018 в 06:33

Обновлено: 06.04.2026 в 07:10

Воронеж, улица Средне-Московская, д. 126

30 000 000 ₺

Воронеж, улица Средне-Московская, д. 126

Улица

[улица Средне-Московская](#)

Земельные участки

Площадь участка

5.6 соток

Детали объекта

Тип сделки

Продам

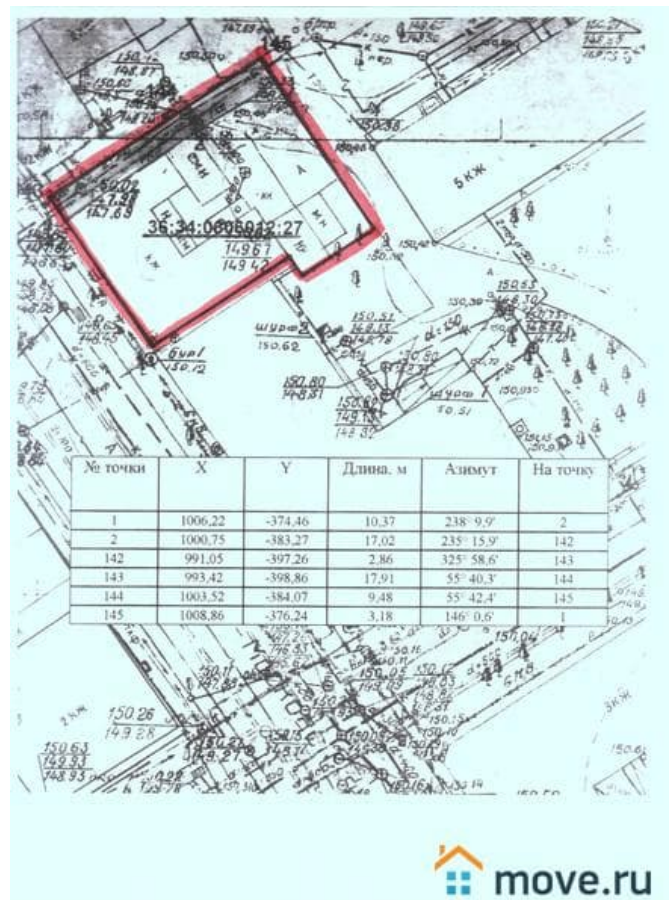
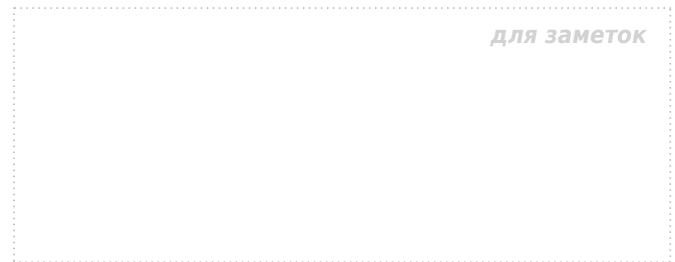
Раздел

[Земельные участки](#)

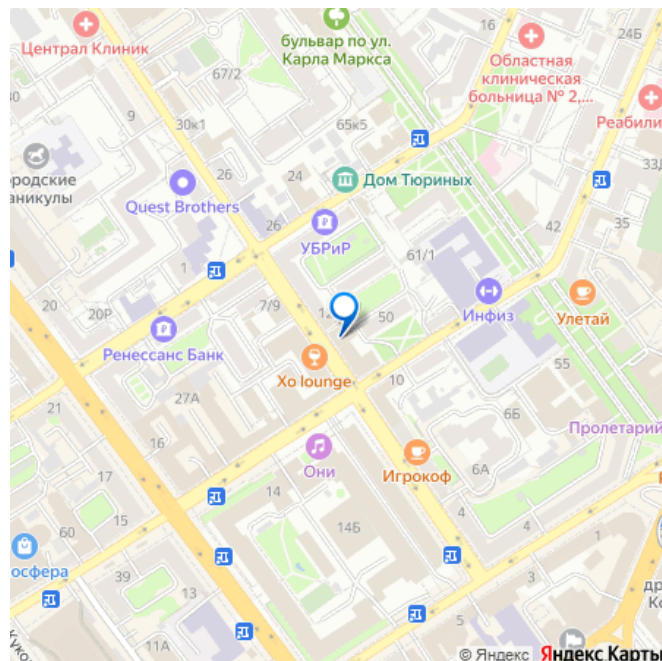
возможен торг, водопровод, канализация, электричество

Описание

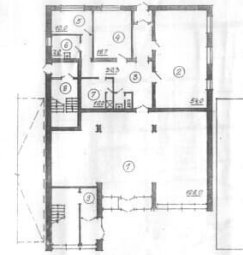
Торгово-офисное назначение земли. Возможно жилищное строительство, гостиница, ветеринарная клиника, диагностический центр. Площадь- 560 кв. м. Фото взяты из эскизного проекта. Торгово-офисное назначение. Торгово-офисное здание. Выписка из градостроительного плана стр.4-6 : « 2. Информация о градостроительном регламенте либо требованиях к назначению, параметрам и размещению объекта капитального строительства на земельном участке, на который действие градостроительного



регламента не распространяется или для которого градостроительный регламент не устанавливается. Земельный участок расположен в территориальной зоне О1 - Многофункциональный общегородской центр. Установлен градостроительный регламент. Согласно выписке из Единого реестра недвижимости об объекте недвижимости разрешенное использование рассматриваемого земельного участка —торгово-офисное здание. Согласно решения Воронежской городской Думы от 25.12.2020 No 137-V «Об утверждении Генерального плана городского округа город Воронеж на 2021-2041 годы» рассматриваемый земельный участок расположен в функциональной зоне 5049 (код объекта 701010200) - «Зона смешанной и общественно- деловой застройки». 2.1. Реквизиты акта органа государственной власти субъекта Российской Федерации, органа местного самоуправления, содержащего градостроительный регламент либо реквизиты акта федерального органа государственной власти, органа государственной власти субъекта Российской Федерации, местного самоуправления, иной организации, определяющего, в соответствии с федеральными законами, порядок использования земельного участка, на который действие градостроительного регламента распространяется или для которого градостроительный регламент не устанавливается Решение Воронежской городской Думы от 25.12.2009 No 384-11 «Об утверждении Правил землепользования и застройки городского округа город Воронеж» 2.2. Информация о видах разрешенного использования земельного участка основные виды разрешенного использования земельного участка зоны О1:



1)? • многоквартирные малоэтажные жилые дома; 2)? • многоквартирные среднеэтажные жилые дома; ? • многоквартирные многоэтажные жилые дома; ? • общежития; ? • гостиницы; ? 4)? • стоянки (гаражи) индивидуальных легковых автомобилей подземные; • платные стоянки индивидуальных легковых автомобилей подземные; 5)? • магазины товаров первой необходимости, универсамы; ? • торговые комплексы, торговые центры, универмаги; • торгово-выставочные комплексы; ? • предприятия общественного питания: рестораны, столовые, кафе, закусочные, бары и т.д.; • объекты бытового обслуживания, комбинаты бытового обслуживания, бани, банно-оздоровительные комплексы, приемные пункты прачечных и химчисток, ателье; ? • мастерские и салоны бытовых услуг, косметические салоны, парикмахерские, массажные кабинеты; ? • ремонтные мастерские и мастерские технического обслуживания, фотоателье, фотолаборатории, объекты по оказанию обрядовых услуг (свадеб и юбилеев); ? • прачечные самообслуживания, химчистки самообслуживания; ? • предприятия по ремонту бытовой техники; ? 6)? • детские дошкольные учреждения, специализированные дошкольные образовательные учреждения; ? • школы общеобразовательные, специализированные школы (с углубленным изучением языков,



ПЛАН 1 ЭТАНА (МАГАЗИН)

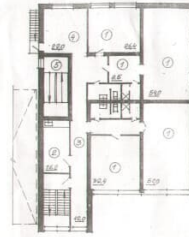
ЭКСПЛИКАЦИЯ ПОМЕЩЕНИЙ

1. ТОРГОВЫЙ ЗАЛ
2. КЛАДОВАЯ
3. КОРИДОР
4. МАСТЕРСКАЯ
5. КОМТОРА
6. КОМНАТА ПЕРСОНАЛА
7. ГАРДЕРОБЕ ОБЩАЯ
8. ВХОД В ЖИЛИЩНО ЧАСТЬ
9. ВХОД В ЖИЛИЩНО ЧАСТЬ



ПЛАН 2 ЭТАНА (ОФИС)

ПЛАН 3-5 ЭТАНЕЙ



ЭКСПЛИКАЦИЯ ПОМЕЩЕНИЙ

1. ОФИСНЫЕ ПОМЕЩЕНИЯ
2. БЫТОВОЕ ПОМЕЩЕНИЕ
3. КОРИДОР
4. ХОЛЛ
5. ЛЕСТНИЦА ЖИЛИЩ ЧАСТИ

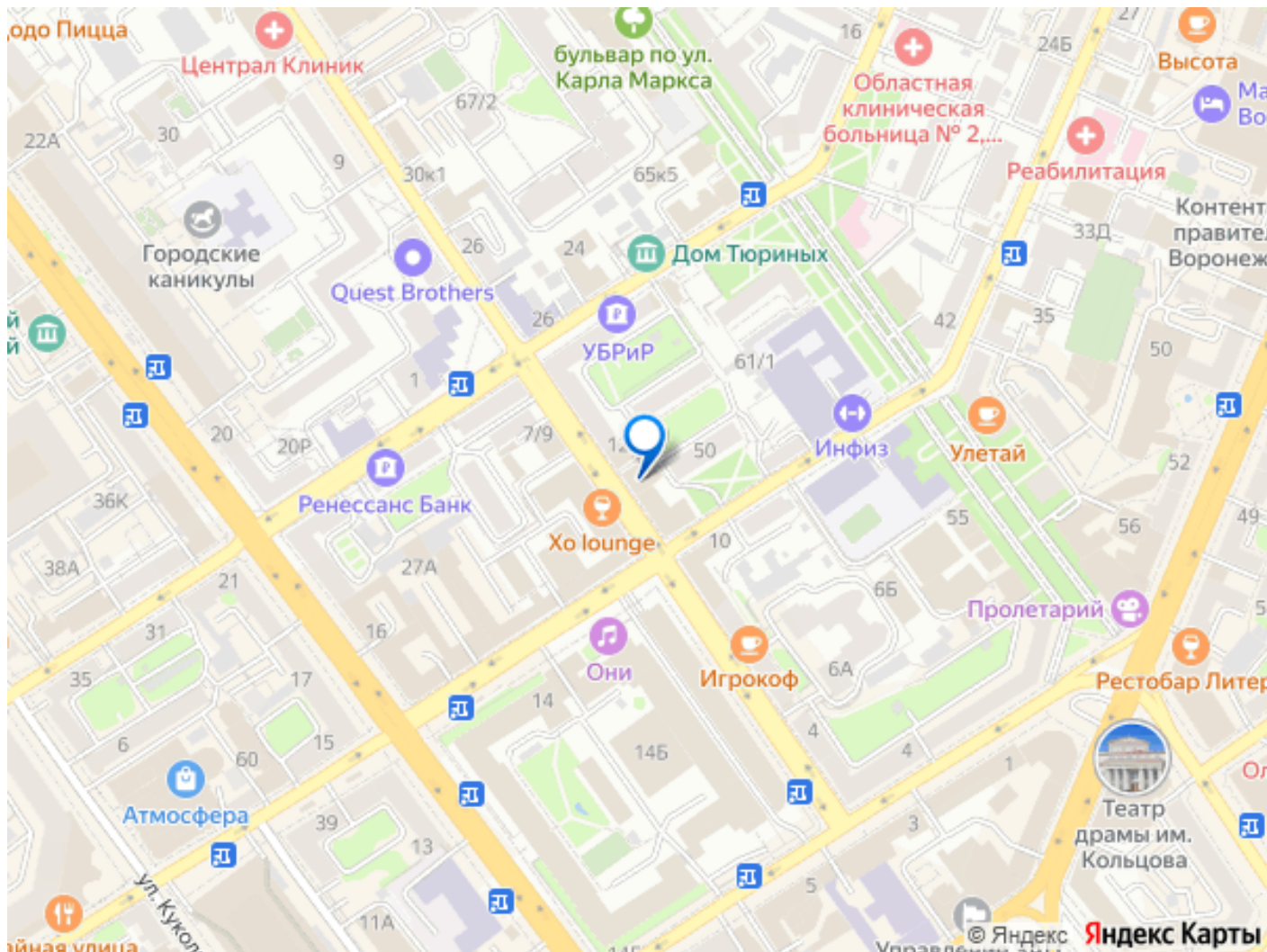
ТЭП

1. ТОРГОВАЯ ЗД, м² — 200
2. РАБОЧАЯ ЗД ОФИСНЫХ ПОМЕЩЕНИЙ, м² — 1885
3. ОБЩАЯ ПЛ ЖИЛЫХ ПОМЕЩЕНИЙ, м² — 5084
4. КОМ. ВО КВАРТИР, шт — 6
5. ОБЩАЯ ПЛ ЗДАНИЯ, м² — 8100

ЭКСПЛИКАЦИЯ ПОМЕЩЕНИЙ

1. 4 к — 73,6
2. 4 к — 136,5
3. 4 к — 85,1
4. 4 к — 166,2





Move.ru - вся недвижимость России