

**Воронеж, улица Средне-Московская, д. 126**

**30 000 000 ₽**

Воронеж, улица Средне-Московская, д. 126

Улица

[улица Средне-Московская](#)

## Земельные участки

Площадь участка

5.6 соток

## Детали объекта

Тип сделки

Продам

Раздел

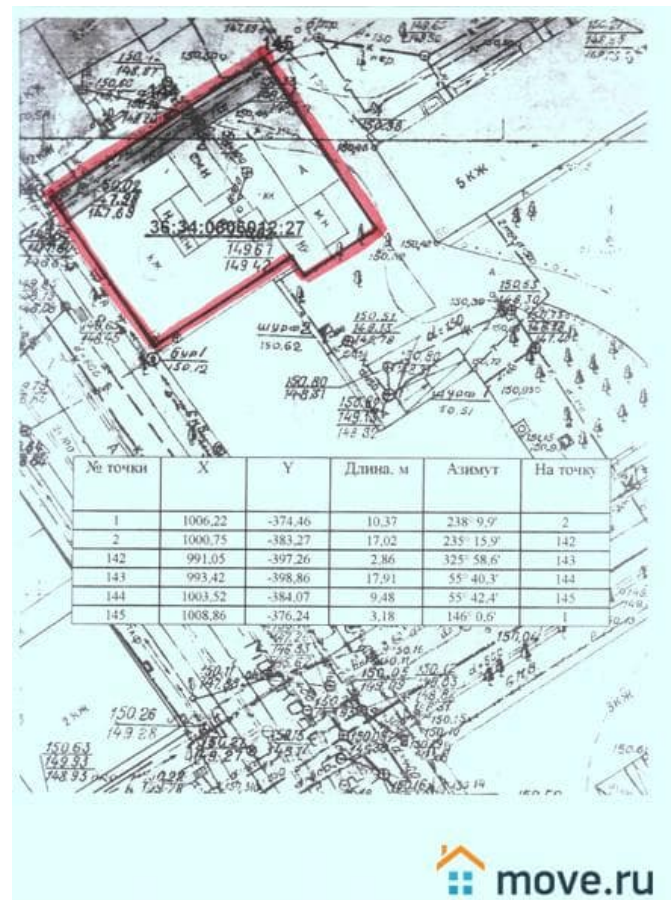
[Земельные участки](#)

возможен торг, водопровод, канализация, электричество

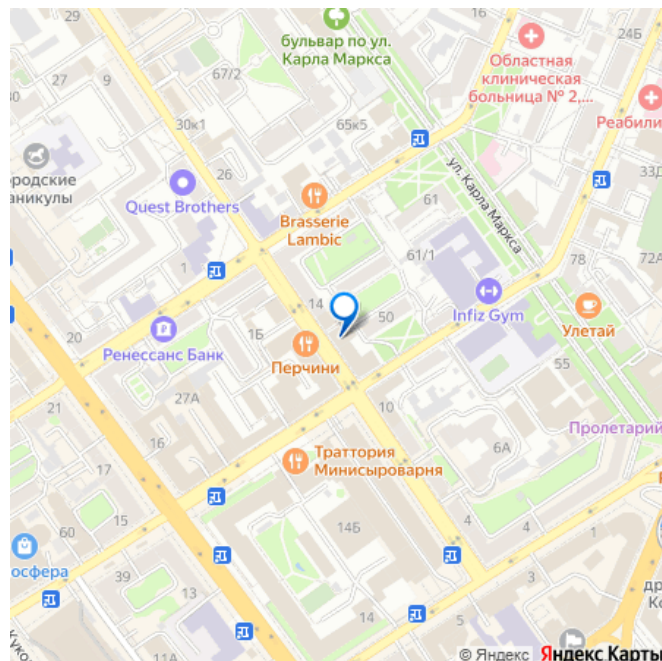
## Описание

Торгово-офисное назначение земли.  
 Возможно жилищное строительство, гостиница , ветеринарная клиника, диагностический центр.Площадь- 560 кв. м.  
 Фото взяты из эскизного проекта. Торгово-офисное назначение . Торгово-офисное здание.Выписка из градостроительного плана стр.4-6 : « 2. Информация о градостроительном регламенте либо требованиях к назначению, параметрам и размещению объекта капитального строительства на земельном участке, на который действие градостроительного

для заметок

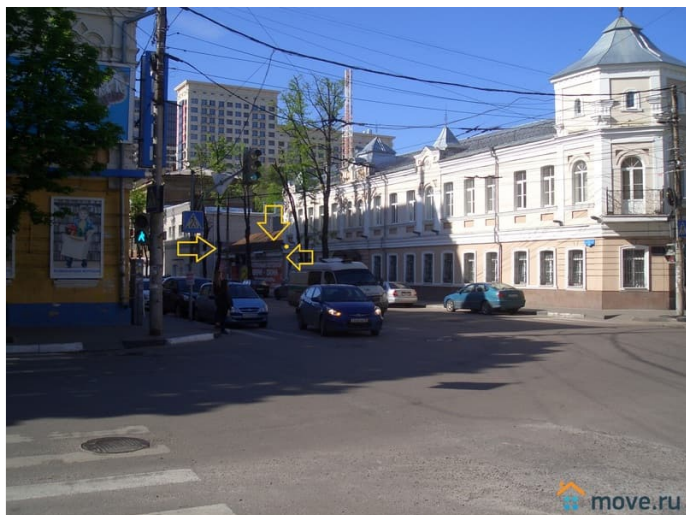


регламента не распространяется или для которого градостроительный регламент не устанавливается. Земельный участок расположен в территориальной зоне 01 - Многофункциональный общегородской центр. Установлен градостроительный регламент. Согласно выписке из Единого реестра недвижимости об объекте недвижимости разрешенное использование рассматриваемого земельного участка —торгово-офисное здание. Согласно решения Воронежской городской Думы от 25.12.2020 No 137-V «Об утверждении Генерального плана городского округа город Воронеж на 2021-2041 годы» рассматриваемый земельный участок расположен в функциональной зоне 5049 (код объекта 701010200) - «Зона смешанной и общественно- деловой застройки».2.1. Реквизиты акта органа государственной власти субъекта Российской Федерации, органа местного самоуправления, содержащего градостроительный регламент либо реквизиты акта федерального органа государственной власти, органа государственной власти субъекта Российской Федерации, местного самоуправления, иной организации, определяющего, в соответствии с федеральными законами, порядок использования земельного участка, на который действие градостроительного регламента распространяется или для которого градостроительный регламент не устанавливается Решение Воронежской городской Думы от 25.12.2009 No 384-11 «Об утверждении Правил землепользования и застройки городского округа город Воронеж»2.2. Информация о видах разрешенного использования земельного участка?основные виды разрешенного использования земельного участка зоны 01:



1)? • многоквартирные малоэтажные жилые дома; 2)? • многоквартирные среднеэтажные жилые дома; ? • многоквартирные многоэтажные жилые дома; ? • общежития; ? • гостиницы; ? 4)? • стоянки (гаражи) индивидуальных легковых автомобилей подземные; • платные стоянки индивидуальных легковых автомобилей подземные; 5)? • магазины товаров первой необходимости, универсамы; ? • торговые комплексы, торговые центры, универмаги; • торгово-выставочные комплексы; ? • предприятия общественного питания: рестораны, столовые, кафе, закусочные, бары и т.д.; • объекты бытового обслуживания, комбинаты бытового обслуживания, бани, банно-оздоровительные комплексы, приемные пункты прачечных и химчисток, ателье; ? • мастерские и салоны бытовых услуг, косметические салоны, парикмахерские, массажные кабинеты; ? • ремонтные мастерские и мастерские технического обслуживания, фотоателье, фотолаборатории, объекты по оказанию обрядовых услуг (свадеб и юбилеев); ? • прачечные самообслуживания, химчистки самообслуживания; ? • предприятия по ремонту бытовой техники; ? 6)? • детские дошкольные учреждения, специализированные дошкольные образовательные учреждения; ? • школы общеобразовательные, специализированные школы (с углубленным изучением языков,





Сервисы > Справочная информация по объектам недвижимости в режиме online

Вы можете рассчитать налог на имущество физических лиц [на сайте ФНС России](#)

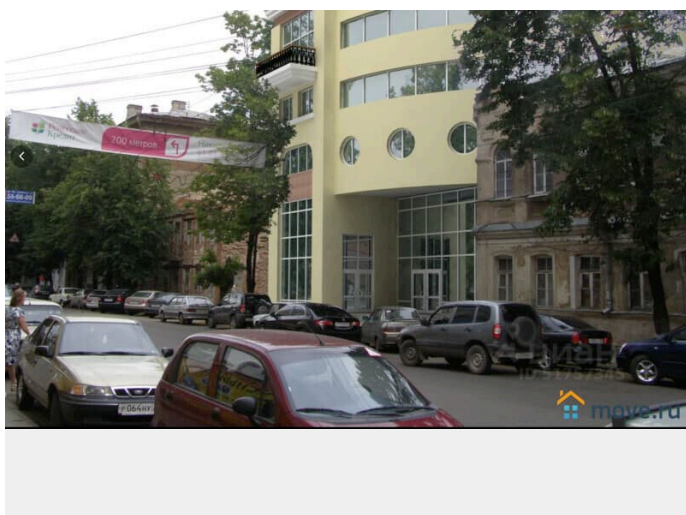
### Справочная информация по объектам недвижимости в режиме online

#### Земельный участок

[Вернуться к результатам поиска](#) [Сформировать новый запрос](#)

Кадастровый номер:	36:34:006012:27
Статус объекта:	Учтенный
Дата постановки на кадастровый учет:	09.04.2008
Категория земель:	Земли населенных пунктов
Разрешенное использование:	560
Площадь:	Квадратный метр
Единица измерения (код):	Квадратный метр
Кадастровая стоимость:	8290685,6
Дата определения стоимости:	01.01.2014
Дата внесения стоимости:	29.12.2015
Дата утверждения стоимости:	14.12.2015
Адрес (местоположение):	Воронежская область, г Воронеж, ул Средне-Московская, 12 6
Дата обновления информации:	04.11.2020
Форма собственности:	
Права и ограничения	
Право	Ограничение
№ 36-36-01/001/2010-491 от 08.11.2010 (Собственность)	
<a href="#">Найти объект на публичной кадастровой карте</a>	
<a href="#">Сформировать запрос</a>	

move.ru



2. Информация о градостроительном регламенте либо зробоном в отношении, параметров и разрешении объекта капитального строительства на земельном участке, на котором объект (градостроительного регламента не распространяется или для которого градостроительный регламент не установлен).

3.1. Решениями акта органа государственной власти субъекта Российской Федерации, органа местного самоуправления, осуществляющего полномочия органа государственной власти субъекта Российской Федерации, органа местного самоуправления, иной организации, осуществляющей в соответствии с федеральными законами, нормами законодательства земельного участка, на который действует градостроительный регламент не распространяется или для которого градостроительный регламент не устанавливается.

3.2. Информация о виде разрешенного использования земельного участка

основные виды разрешенного использования земельного участка № 01:

- 1) жилищно-коммунальное хозяйство;
- 2) жилищно-коммунальное хозяйство;
- 3) жилищно-коммунальное хозяйство;
- 4) жилищно-коммунальное хозяйство;
- 5) жилищно-коммунальное хозяйство;
- 6) жилищно-коммунальное хозяйство;
- 7) жилищно-коммунальное хозяйство;
- 8) жилищно-коммунальное хозяйство;
- 9) жилищно-коммунальное хозяйство;
- 10) жилищно-коммунальное хозяйство;
- 11) жилищно-коммунальное хозяйство;
- 12) жилищно-коммунальное хозяйство;
- 13) жилищно-коммунальное хозяйство;
- 14) жилищно-коммунальное хозяйство;
- 15) жилищно-коммунальное хозяйство;
- 16) жилищно-коммунальное хозяйство;
- 17) жилищно-коммунальное хозяйство;
- 18) жилищно-коммунальное хозяйство;
- 19) жилищно-коммунальное хозяйство;
- 20) жилищно-коммунальное хозяйство;
- 21) жилищно-коммунальное хозяйство;
- 22) жилищно-коммунальное хозяйство;
- 23) жилищно-коммунальное хозяйство;
- 24) жилищно-коммунальное хозяйство;
- 25) жилищно-коммунальное хозяйство;
- 26) жилищно-коммунальное хозяйство;
- 27) жилищно-коммунальное хозяйство;
- 28) жилищно-коммунальное хозяйство;
- 29) жилищно-коммунальное хозяйство;
- 30) жилищно-коммунальное хозяйство;
- 31) жилищно-коммунальное хозяйство;
- 32) жилищно-коммунальное хозяйство;
- 33) жилищно-коммунальное хозяйство;
- 34) жилищно-коммунальное хозяйство;
- 35) жилищно-коммунальное хозяйство;
- 36) жилищно-коммунальное хозяйство;
- 37) жилищно-коммунальное хозяйство;
- 38) жилищно-коммунальное хозяйство;
- 39) жилищно-коммунальное хозяйство;
- 40) жилищно-коммунальное хозяйство;
- 41) жилищно-коммунальное хозяйство;
- 42) жилищно-коммунальное хозяйство;
- 43) жилищно-коммунальное хозяйство;
- 44) жилищно-коммунальное хозяйство;
- 45) жилищно-коммунальное хозяйство;
- 46) жилищно-коммунальное хозяйство;
- 47) жилищно-коммунальное хозяйство;
- 48) жилищно-коммунальное хозяйство;
- 49) жилищно-коммунальное хозяйство;
- 50) жилищно-коммунальное хозяйство;
- 51) жилищно-коммунальное хозяйство;
- 52) жилищно-коммунальное хозяйство;
- 53) жилищно-коммунальное хозяйство;
- 54) жилищно-коммунальное хозяйство;
- 55) жилищно-коммунальное хозяйство;
- 56) жилищно-коммунальное хозяйство;
- 57) жилищно-коммунальное хозяйство;
- 58) жилищно-коммунальное хозяйство;
- 59) жилищно-коммунальное хозяйство;
- 60) жилищно-коммунальное хозяйство;
- 61) жилищно-коммунальное хозяйство;
- 62) жилищно-коммунальное хозяйство;
- 63) жилищно-коммунальное хозяйство;
- 64) жилищно-коммунальное хозяйство;
- 65) жилищно-коммунальное хозяйство;
- 66) жилищно-коммунальное хозяйство;
- 67) жилищно-коммунальное хозяйство;
- 68) жилищно-коммунальное хозяйство;
- 69) жилищно-коммунальное хозяйство;
- 70) жилищно-коммунальное хозяйство;
- 71) жилищно-коммунальное хозяйство;
- 72) жилищно-коммунальное хозяйство;
- 73) жилищно-коммунальное хозяйство;
- 74) жилищно-коммунальное хозяйство;
- 75) жилищно-коммунальное хозяйство;
- 76) жилищно-коммунальное хозяйство;
- 77) жилищно-коммунальное хозяйство;
- 78) жилищно-коммунальное хозяйство;
- 79) жилищно-коммунальное хозяйство;
- 80) жилищно-коммунальное хозяйство;
- 81) жилищно-коммунальное хозяйство;
- 82) жилищно-коммунальное хозяйство;
- 83) жилищно-коммунальное хозяйство;
- 84) жилищно-коммунальное хозяйство;
- 85) жилищно-коммунальное хозяйство;
- 86) жилищно-коммунальное хозяйство;
- 87) жилищно-коммунальное хозяйство;
- 88) жилищно-коммунальное хозяйство;
- 89) жилищно-коммунальное хозяйство;
- 90) жилищно-коммунальное хозяйство;
- 91) жилищно-коммунальное хозяйство;
- 92) жилищно-коммунальное хозяйство;
- 93) жилищно-коммунальное хозяйство;
- 94) жилищно-коммунальное хозяйство;
- 95) жилищно-коммунальное хозяйство;
- 96) жилищно-коммунальное хозяйство;
- 97) жилищно-коммунальное хозяйство;
- 98) жилищно-коммунальное хозяйство;
- 99) жилищно-коммунальное хозяйство;
- 100) жилищно-коммунальное хозяйство;

move.ru

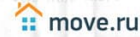




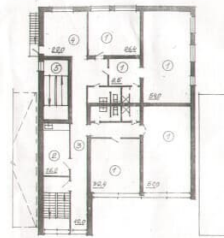
ПЛАН 1 ЭТАЖА (МАГАЗИН)

ЭКСПЛИКАЦИЯ помещений

1. торговый зал
2. кладовая
3. коридор
4. мастерская
5. санитория
6. комната персонала
7. гардероб персонала
8. вход в жилую часть
9. вход в жилую часть



ПЛАН 2 ЭТАЖА (офис)



ЭКСПЛИКАЦИЯ помещений

1. офисные помещения
2. бытовое помещение
3. коридор
4. холл
5. лестница жилой части

ГЭП

1. торговый зал, м² — 119,5
2. рабочая зона офисных помещений, м² — 188,5
3. общая жилая площадь помещений, м² — 308,4
4. общая жилая площадь, м² — 6
5. общая жилая площадь, м² — 191,9

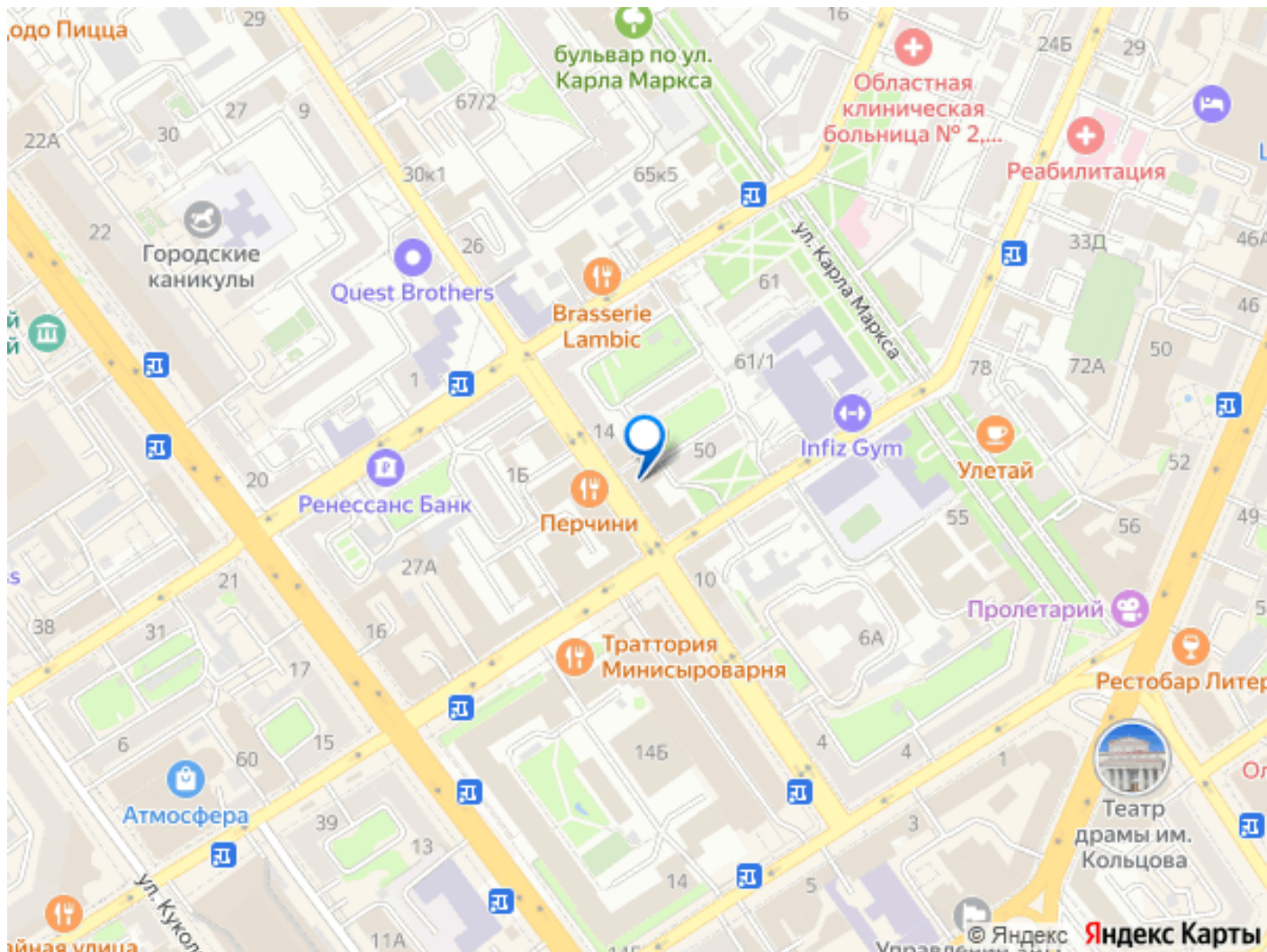
ПЛАН 3-5 ЭТАЖЕЙ



ЭКСПЛИКАЦИЯ помещений

1. 4 к. 73,6
2. 4 к. 85,4
3. 4 к. 166,2





Move.ru - вся недвижимость России