

Создано: 23.01.2026 в 16:23

Обновлено: 14.02.2026 в 09:38

**Воронежская область, Воронеж, улица 9  
Января, 68/2к3**

**28 400 ₽**

Воронежская область, Воронеж, улица 9 Января, 68/2к3

Округ

[Воронеж, Ленинский район](#)

Улица

[9 Января переулок](#)

## Квартира

Жилая площадь

16 м<sup>2</sup>

Площадь кухни

4 м<sup>2</sup>

Общая площадь

25 м<sup>2</sup>

Этаж

14/16

## Детали объекта

Тип сделки

Сдаю

Раздел

[Квартиры](#)

Тип балкона

лоджия

Тип санузла

совмещенный

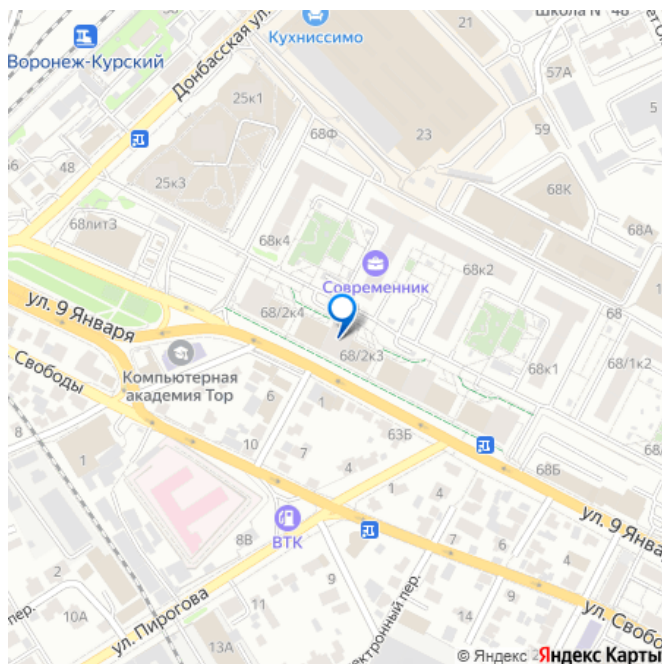
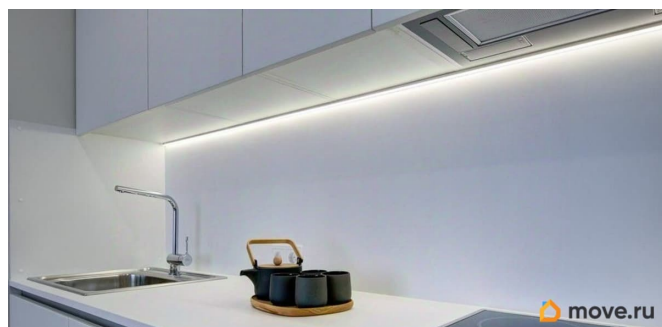
Ремонт

<https://voronezh.move.ru/objects/9288340236>

**Арендный дом Современник, ДОМ.РФ  
Аренда**

**79160824423**

для заметок



евро

Квартира в новостройке

да

Год сдачи

2020 г.

Заселение с детьми

да

Заселение с животными

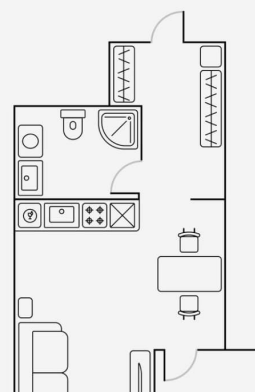
да

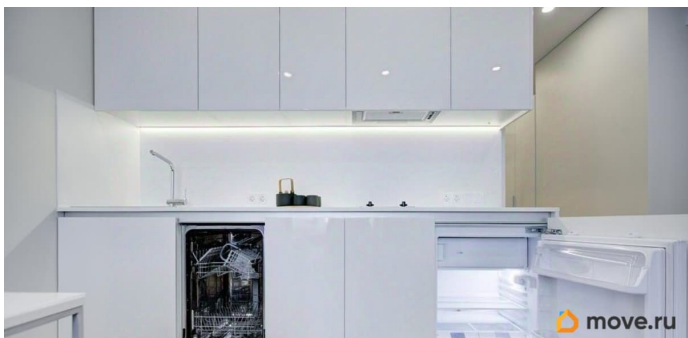
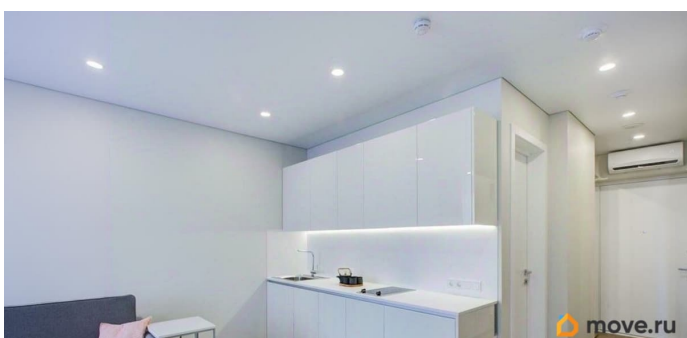
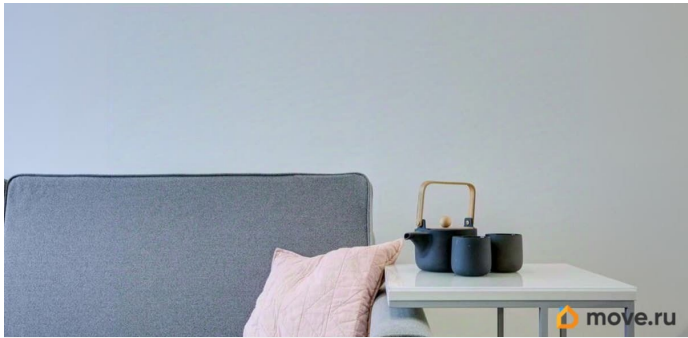
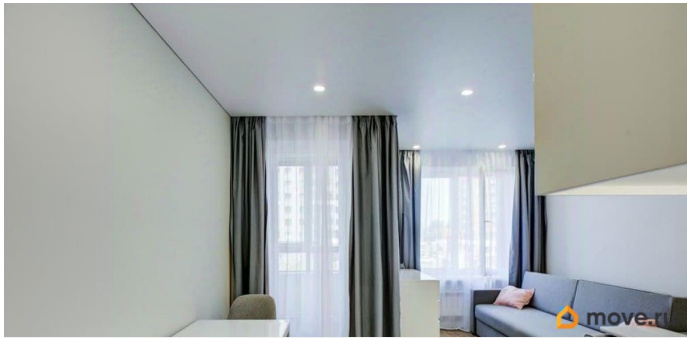
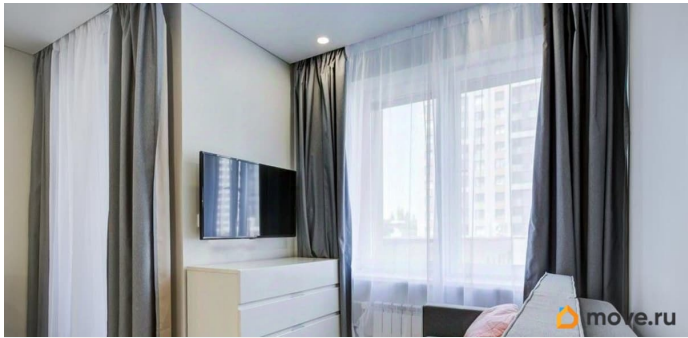
интернет, мебель, мебель на кухне, телевизор, стиральная машина, холодильник, лифт, парковка

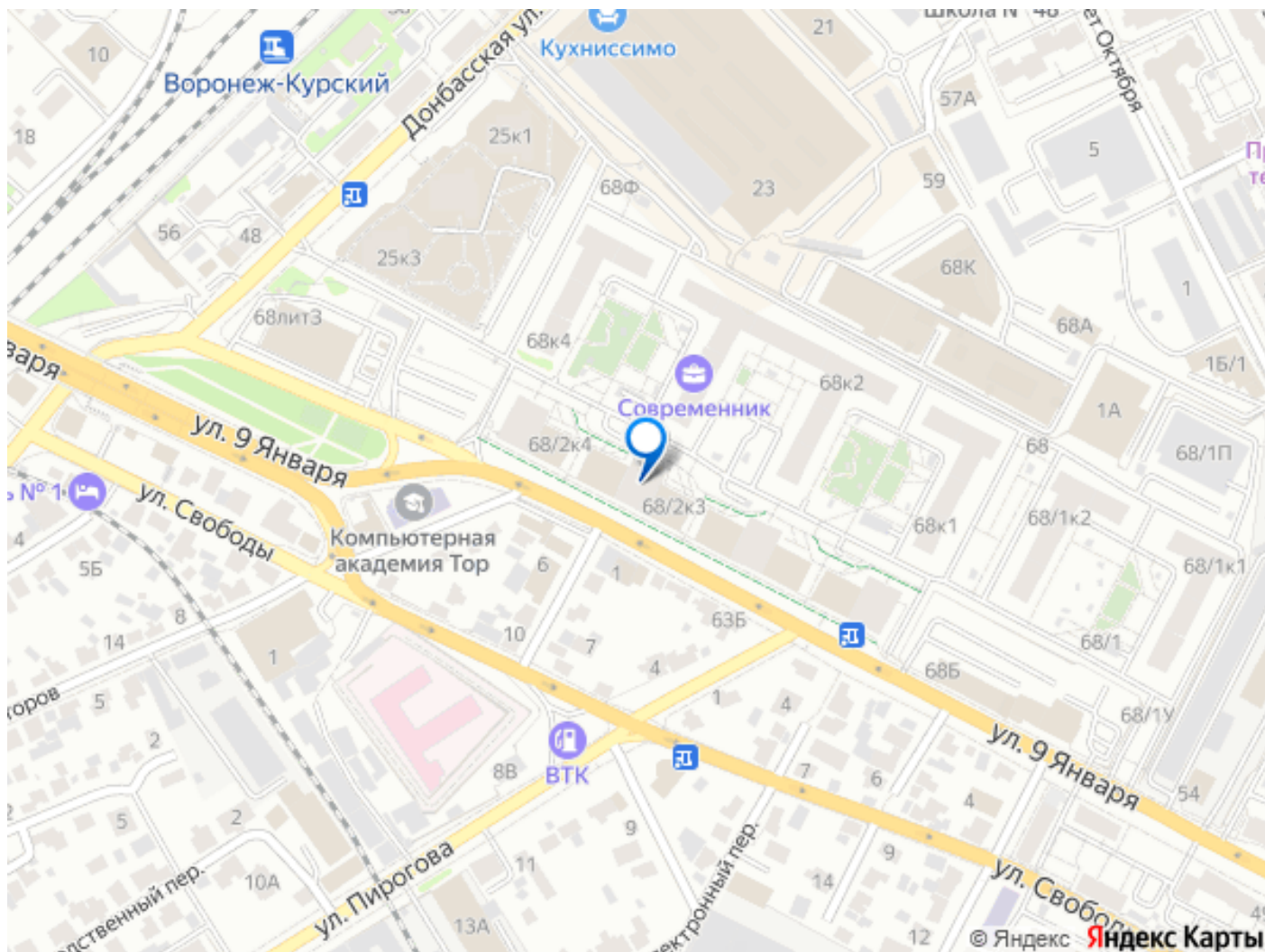
## Описание

Доступно заселение на следующий рабочий день после обращения! 5245:СК-2-143  
Доступна к просмотру и бронированию!  
Сдается в долгосрочную аренду студия с лоджией в новом арендном доме «Современник» от ДОМ.РФ. Рассрочка оплаты депозита на 3 месяца! Без комиссии!  
Разрешено проживание с животными!  
Квартира в современном стиле, качественной отделкой, мебелью и техникой: - посудомоечная и стиральная машины; - встраиваемая бытовая техника; - кондиционер; - плазменный телевизор с функцией Smart-TV. В квартире размещён полный комплект необходимой мебели: - современный кухонный гарнитур; - компактный обеденный стол со стульями на две персоны; - двухспальный раскладной диван; - вместительный шкаф. В студии совмещенный санузел с душевой кабиной. Территория Современник закрытая, установлено видеонаблюдение и действует система электронных пропусков. В доме отапливаемая подземная парковка с

подъемом на этаж. Район с развитой инфраструктурой: поблизости торговые центры Галерея Чижова и Атмосфера, всего 5 минут пешком до Комсомольского сквера и 20 минут до Парка имени Дурова. Хорошо развита транспортная сеть: в трехстах метрах находится железнодорожная станция Воронеж-Курский, а до ближайшей остановки общественного транспорта несколько шагов. Услуги 24/7 ВКЛЮЧЕНЫ В АРЕНДНУЮ ПЛАТУ! (прием корреспонденции, заявок на ремонт, выдача гостевых пропусков и т.д.). Удобный и доступный сервис дополнительных услуг: уборка, стирка, глажка, а также присмотр за животными и др. При заселении оплачивается стоимость аренды за первый месяц. Почему арендное жилье от ДОМ.РФ это цивилизованная аренда? - Надежность: официальный договор аренды; - Без комиссии; - Кешбэк 5% при оплате премиальной картой Банка ДОМ.РФ - Безопасность: видеонаблюдение и охрана - Авторский дизайн и новая мебель; - Современная бытовая техника; - Выбор, бронирование и оплата аренды через мобильное приложение «ДОМ.РФ Аренда жилья»; - Можно с детьми и домашними животными; - Комфорт: Консьерж-сервис 24/7 и дополнительные услуги (уборка, выгул собак и другое).







Move.ru - вся недвижимость России