

Создано: 18.02.2025 в 21:46

Обновлено: 28.07.2025 в 17:34

**Воронежская область, Воронеж, улица
60-й Армии, 21**

115 500 ₽

Воронежская область, Воронеж, улица 60-й Армии, 21

Округ

[Воронеж, Коминтерновский район](#)

Улица

[улица 60 Армии](#)

ПСН - Помещение свободного назначения

Общая площадь

165 м²

Детали объекта

Тип сделки

Сдаю

Раздел

[Коммерческая недвижимость](#)

Описание

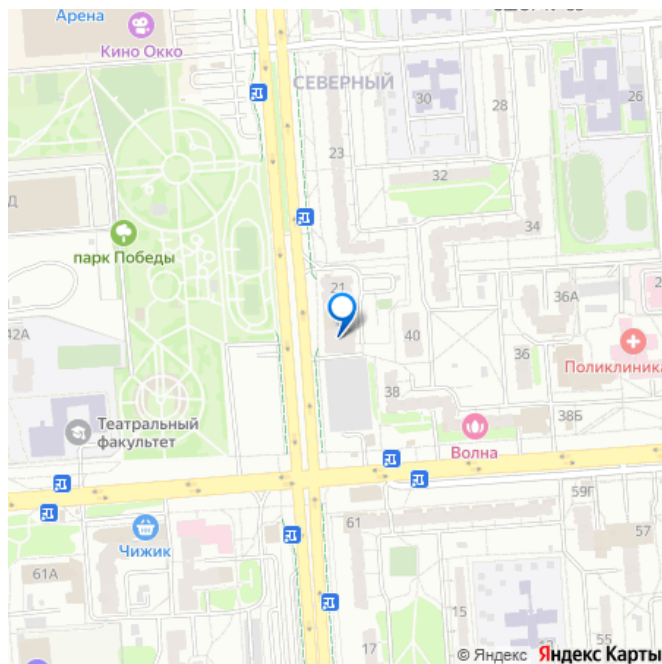
Сдам в аренду 700 руб/м2 в месяц или
продам 13,5 млн. руб. Внимательно изучу
ваши предложения по АРЕНДЕ помещения
ЦЕЛИКОМ, БИЗНЕС предложения, ОБМЕН с
вашей доплатой. ВСЁ ОБСУЖДАЕТСЯ.
КОМПЕНСАЦИЯ РЕМОНТА ПРИ АРЕНДЕ,
АРЕНДНЫЕ КАНИКУЛЫ, ОБСУЖДАЕТСЯ.
Характеристика помещений Площадь 165м2.
Подходит под любой вид коммерческой
деятельности. Отдельная входная группа с
1го этажа, с местом под вывеску. Помещение
расположено в цокольном этаже (по

<https://voronezh.move.ru/objects/9272873474>

Собственник

79818679960

для заметок

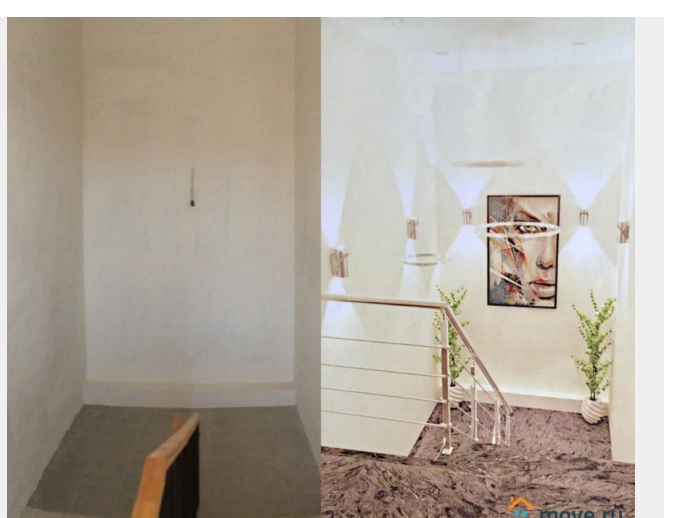
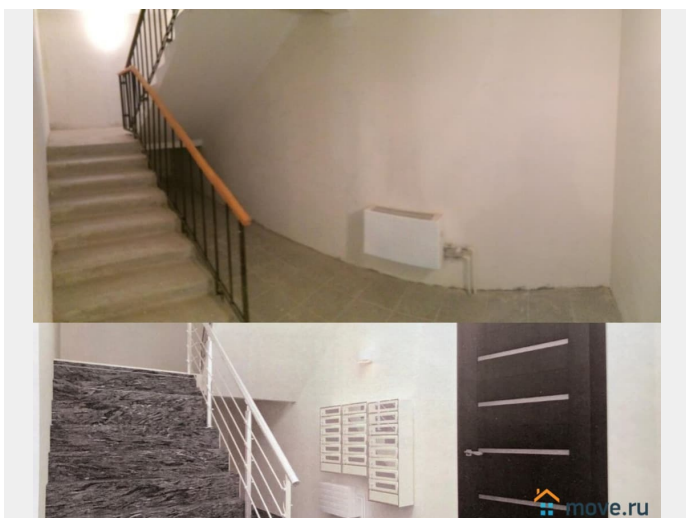
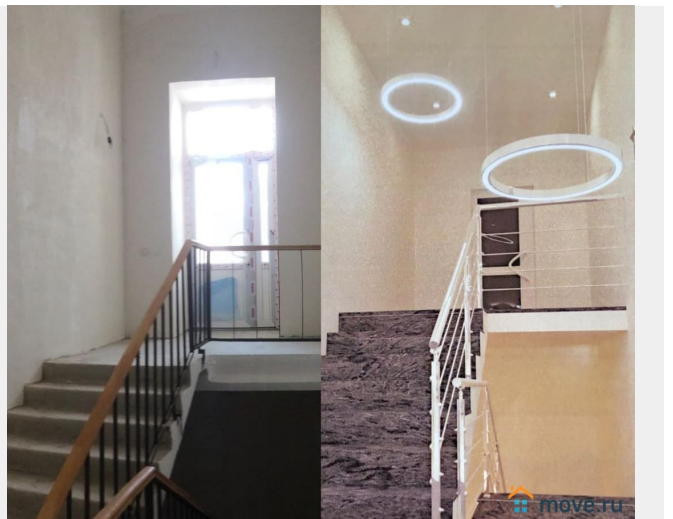


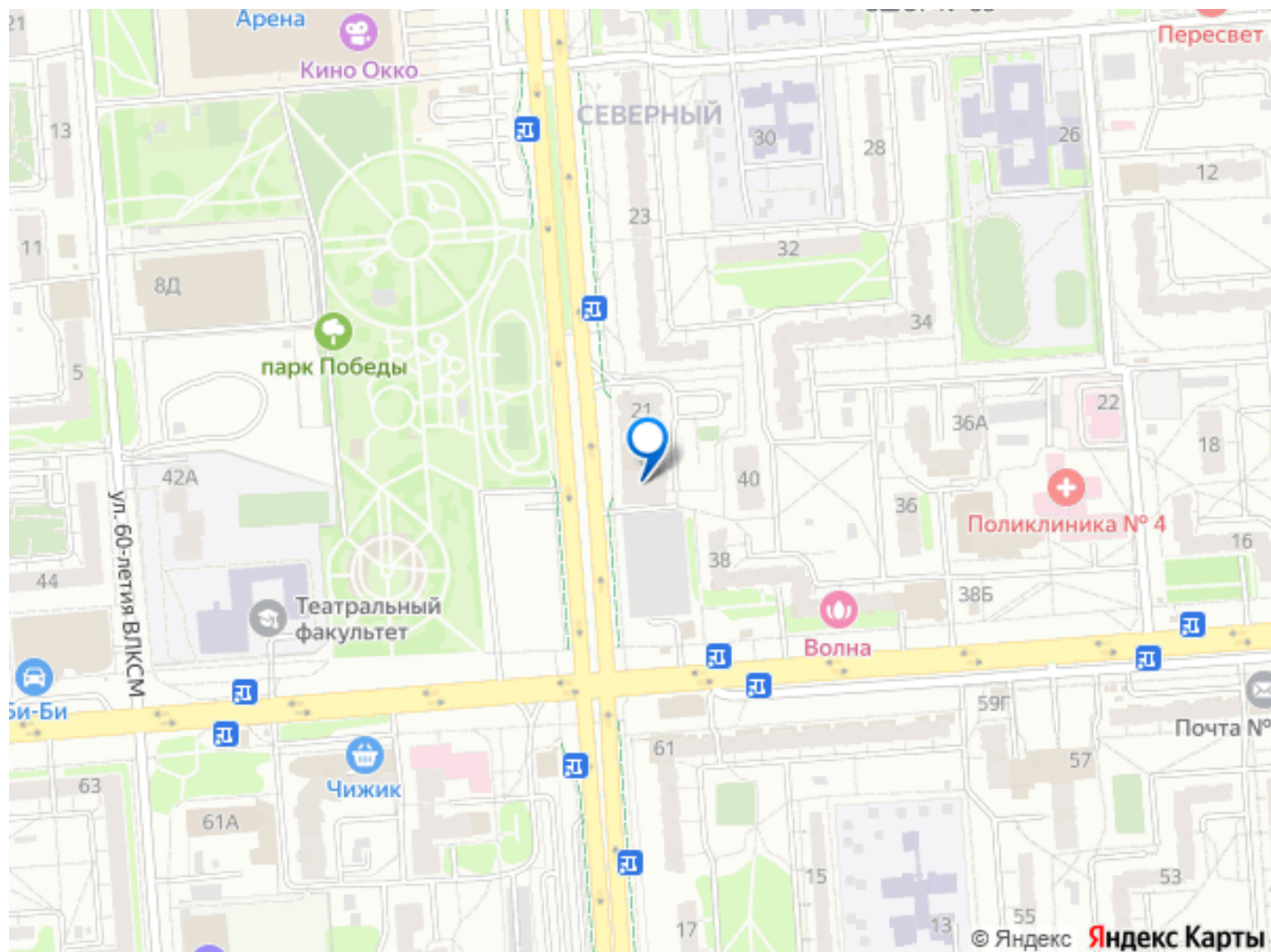
документам подвал), в каждое помещение предусмотрен отдельный вход из общего коридора. Отделка — от застройщика, требуется ремонт. Подведены необходимые коммуникации — отопление, пожарная сигнализация, холодная и горячая вода, электроснабжение, канализация. Материал внутренних стен и перегородок — кирпич. Окна, двери — пластиковые. Высота потолков — 3,2 м. Парковка — гостевая. Расположение

Помещение находится в цокольном этаже жилого дома, фасадная часть которого выходит на ул. 60 Армии. В зоне ближайшей доступности находятся крупные торговые центры, Институт искусств, учебные заведения, детские сады, парк.

Инвестиционная привлекательность Объект находится в густонаселенном микрорайоне. Рядом проживает несколько тысяч жителей, которые могут стать Вашими покупателями или клиентами. Кроме того, улица 60 Армии связывает основные магистрали северного района — Бульвар Победы и ул. Генерала Лизюкова. Неудивительно, что мимо данного дома проходит основной пешеходный трафик — это жители, которые направляются в ТРК Арена, ТЦ Линия, в парк, Птичий рынок, детскую поликлинику и остановки общественного транспорта. Кроме того, мимо предлагаемого объекта проходят и интенсивные автомобильные потоки. Все эти факторы говорят о высоком потенциале для открытия магазинов, размещения рекламных вывесок и баннеров. Ближайшее окружение

Дом сдан и заселен в 2007 году. В этом же доме располагаются магазин Fix Price, цветочный магазин, магазин верхней одежды, агентство недвижимости, нотариус, прачечная и прочие.





Move.ru - вся недвижимость России