

Создано: 12.01.2026 в 12:27

Обновлено: 02.02.2026 в 19:21

**Воронежская область, Воронеж, улица  
Генерала Лохматикова, 11**

**7 950 000 ₽**

Воронежская область, Воронеж, улица Генерала  
Лохматикова, 11

Округ

[Воронеж, Железнодорожный район](#)

Улица

[улица Генерала Лохматикова](#)

## ТП - Торговое помещение

Общая площадь

266 м<sup>2</sup>

## Детали объекта

Тип сделки

Продам

Раздел

[Коммерческая недвижимость](#)

## Описание

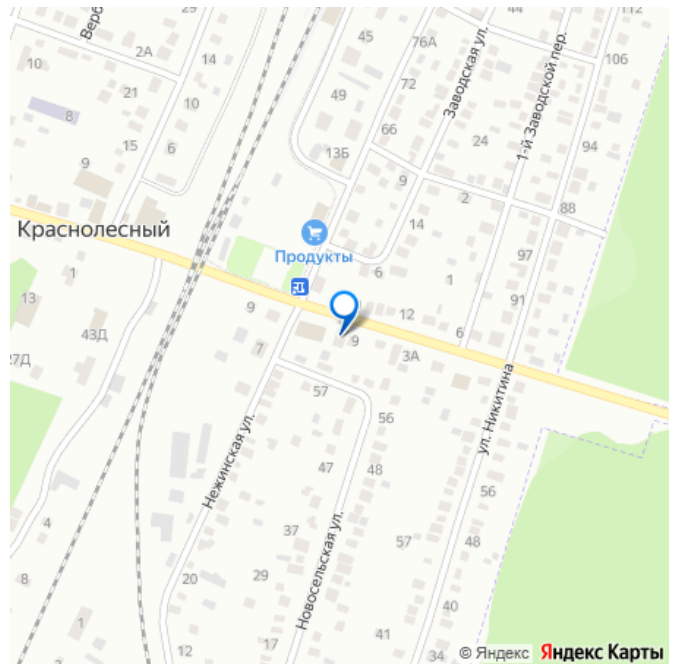
Представляем вашему вниманию помещение по адресу: г. Воронеж. Железнодорожный район. пос. Краснолесный ул. Г. Лохматикова ( ст. Графская) общей площадью 266 кв.( в.т. 194 кв.м. торговая площадь). Готовое коммерческое помещение под салон красоты, аптеку или сетевой магазин БирМир/ Красное& Белое. Доступные помещения: 1 этаж: (135 кв.м). - в аренде под по магазин - 77кв.м..Торговое оборудование остается новому собственнику в подарок. - свободные

<https://voronezh.move.ru/objects/928792897>

6

**Людмила Сергеевна Винникова, Сота  
79191811179**

для заметок



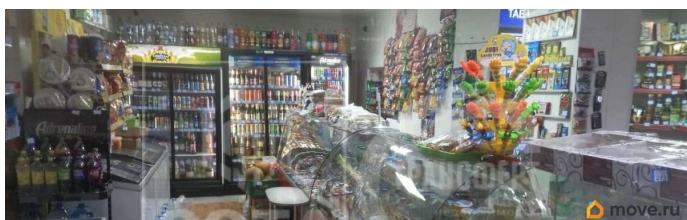
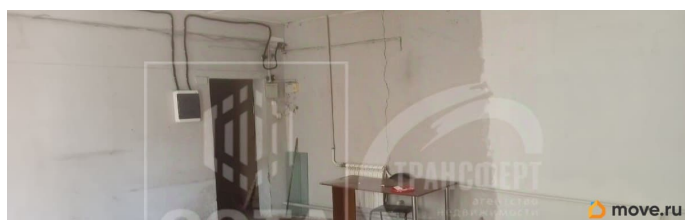
помещения под сдачу - 47 кв.м. 2 этаж : -  
помещение площадью 36 кв.м. оборудовано  
под кафе; - свободные помещения разной  
площади под сдачу - 6,5 кв.м, 8,3 кв.м., 17  
кв.м., 19 кв.м. - можно использовать как  
офисное помещение. Двухэтажное здание  
1998 года постройки. Стены - кирпич.  
Фундамент - ж/б блоки. Крыша - шифер.  
Электричество 3 фазы. У каждого помещения  
свой счетчик. Вода центральная со  
счетчиком. Отопление индивидуальное  
газовое. Выгребная яма своя. Преимущества:

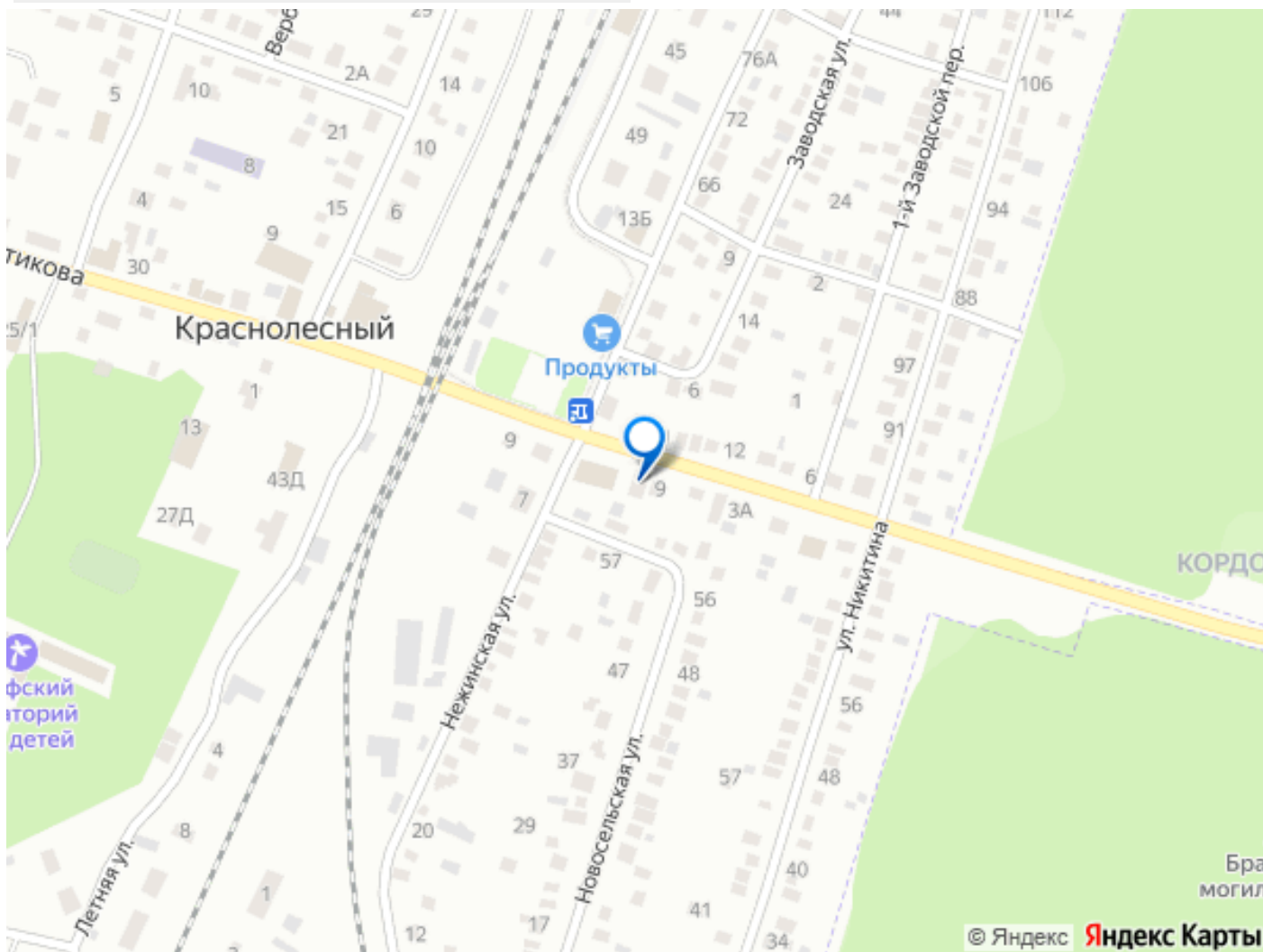
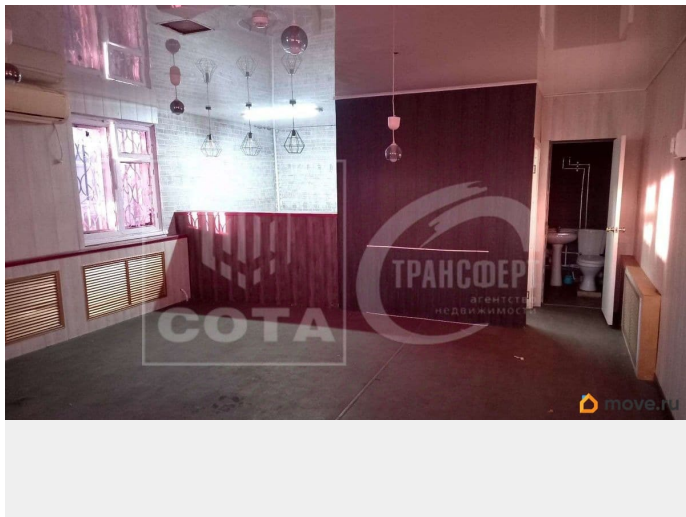
- Есть готовые арендаторы
- Удобный подъезд и большая парковка
- Коммунальные платежи по счетчикам
- Первая линия
- Отдельный вход ( 1 и 2 этаж)
- Парковка
- Рядом с супермаркетом

Высокий трафик Земля 7,5 сот. в  
собственности. На участке также  
расположены кирпичные капитальное  
строение 40 кв.м. ( по документам жилой  
дом). Используется как гараж + мастерская  
+ подсобное помещение. В данный момент  
там хранится оборудование для арендуемых  
помещений ( остается новому собственнику в  
подарок ). огорожено забором. Территорию  
можно использовать как летнее кафе.  
Отличный вариант как для размещения  
собственного бизнеса, так и для сдачи в  
аренду. Рядом расположена остановка  
общественного транспорта, жилой массив,  
детский санаторий, хорошие подъездные  
пути, доступные парковочные места,  
Документы готовы к сделке. Один взрослый  
собственник. Полное юридическое  
сопровождение. Могу сбросить видеообзор.  
Реальному покупателю ТОРГ. Рекомендую  
добавить наше помещение в избранное,  
чтобы оперативно узнавать о новостях по  
этому объекту. В связи с временными  
техническими проблемами, мобильной связи

и нестабильной работой мобильного интернета возможны трудности с принятием звонков по данному объявлению.

Пожалуйста, свяжитесь с нами любым удобным способом: --- Напишите сообщение в чат --- Попробуйте повторно набрать номер позднее Объект действительно продаётся, и мы оперативно обрабатываем Ваш запрос любым удобным способом.





Move.ru - вся недвижимость России