

Создано: 18.03.2026 в 21:10

Обновлено: 10.04.2026 в 14:33

**Воронежская область, Воронеж, улица
Жилина, 7**

7 549 696 ₺

Воронежская область, Воронеж, улица Жилина, 7

Округ

[Воронеж, Центральный район](#)

Улица

[улица Жилина](#)

Квартира

Высота потолков

3.1 м

Общая площадь

38.3 м²

Этаж

1/5

Детали объекта

Тип сделки

Продам

Раздел

[Квартиры](#)

Ремонт

с отделкой

Квартира в новостройке

да

Год сдачи

3 квартал 2026 г.

лифт

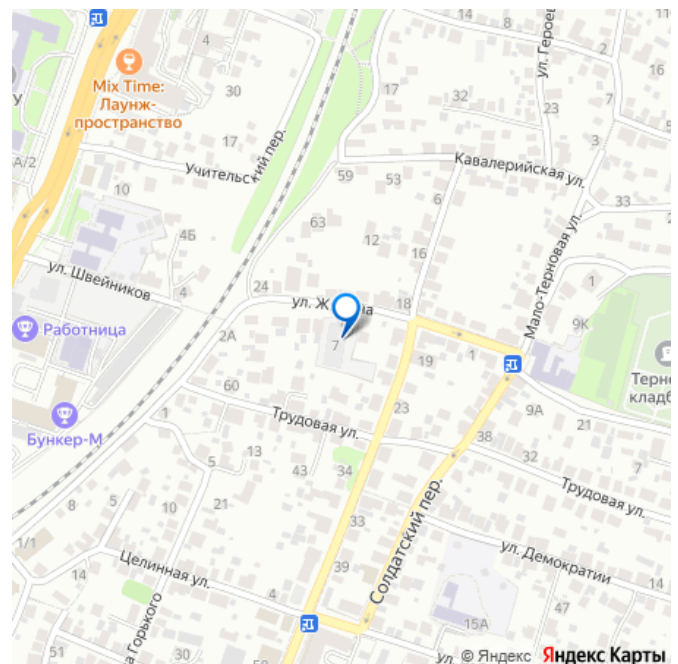
<https://voronezh.move.ru/objects/929232769>

3

**1983 недвижимость и инвестиции,
1983 недвижимость и инвестиции**

79120963768

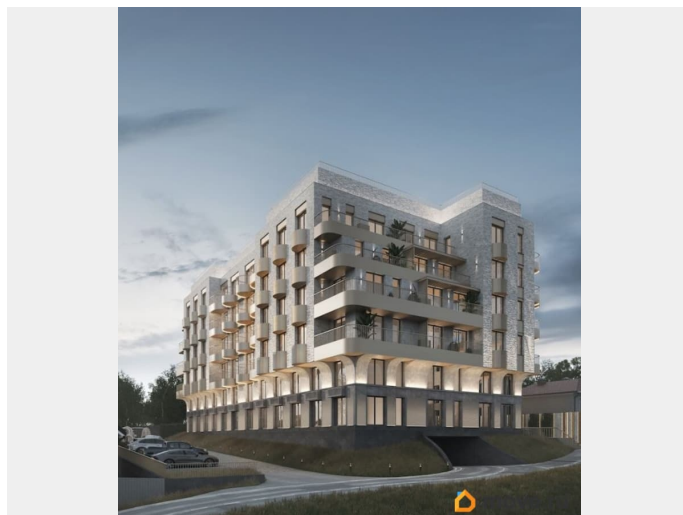
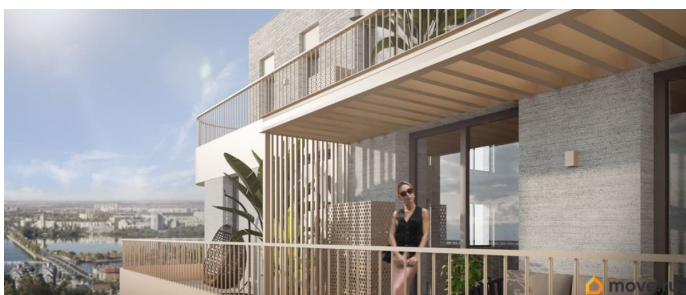
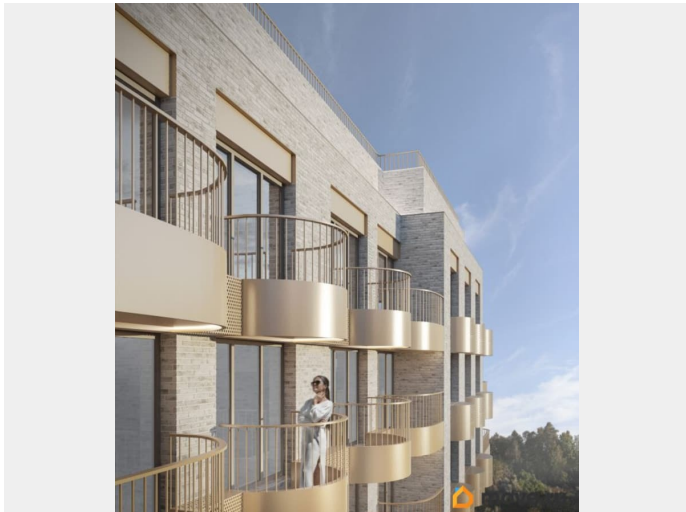
для заметок

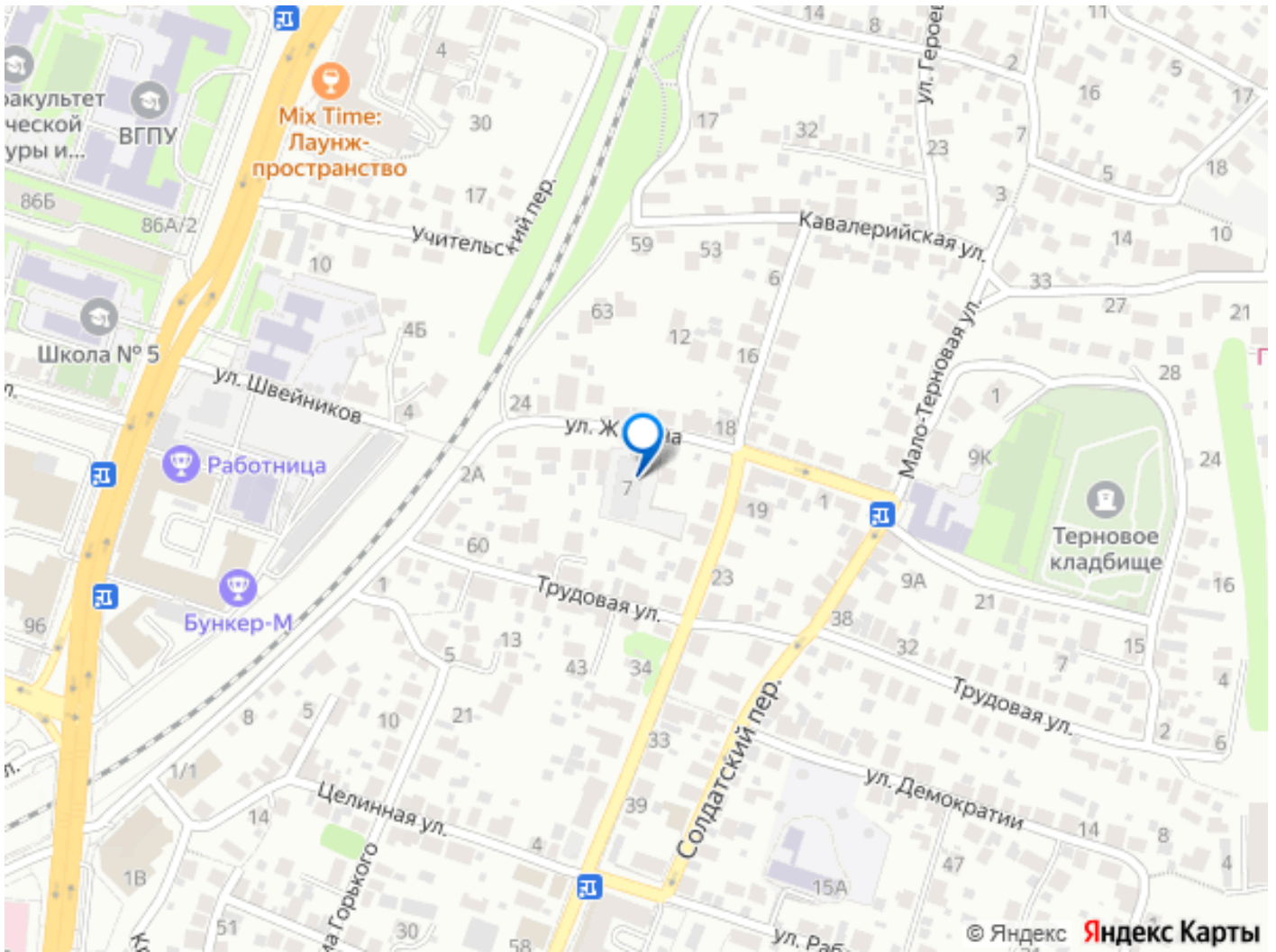


Описание

Клубный дом «Коллекция» — сдача уже в мае 2026 года | Центр Воронежа. Ищете квартиру в центре Воронежа с быстрым сроком сдачи? Клубный дом «Коллекция» — это редкое предложение: всего несколько месяцев до получения ключей. Локация: г. Воронеж, ул. Жилина, 7/9 — тихий центр рядом с ул. Сакко и Ванцетти. Формат: клубный дом всего на 52 квартиры Это не просто новостройка — это формат жизни для тех, кто ценит приватность, статус и комфорт в центре города. Почему стоит купить квартиру именно сейчас? Минимальные сроки ожидания — дом уже на финальной стадии строительства. Рост стоимости после сдачи — выгодный вход до получения ключей. Ограниченное предложение — осталось всего 17 квартир, высокий спрос! Преимущества клубного дома «Коллекция»: • Низкая этажность (5 этажей) — камерная атмосфера и отсутствие «человейника». • Монолитная технология строительства — надежность и долговечность. • Авторская архитектура с панорамным остеклением • Эстетичные фасады: кирпич, керамогранит, декоративные панели. • Подсветка фасада — стильный облик в вечернее время. • Дизайнерские входные группы. • Потолки 3 метра — ощущение пространства. • Подземный паркинг. • Закрытая территория с детской площадкой. Уникальные планировки (редкость для Воронежа): — квартиры с террасами — двухуровневые квартиры со вторым светом — квартиры с мастер-спальнями и гардеробными — угловые квартиры с панорамными видами Из окон открываются виды на водохранилище, левый берег и закаты — то, за что ценят центр Воронежа. Инфраструктура 510 минут

пешком: школы, детские сады, магазины
1520 минут: Петровская набережная,
Центральный парк, Орлёнок, Брикманский
сад Клубный дом «Коллекция» — это редкая
возможность купить квартиру в центре
Воронежа с получением ключей уже в 2026
году.





Move.ru - вся недвижимость России