

Создано: 21.03.2026 в 23:59

Обновлено: 04.04.2026 в 00:05

Воронежская область, Воронеж, ул.

Антонова-Овсеенко, 35с

4 359 420 ₺

Воронежская область, Воронеж, ул. Антонова-Овсеенко, 35с

Улица

[улица Антонова-Овсеенко](#)

Квартира

Общая площадь

36.1 м²

Этаж

21/27

Детали объекта

Тип сделки

Продам

Раздел

[Квартиры](#)

Ремонт

без отделки

Квартира в новостройке

да

Описание

ЖК «Навигатор» — комфорт, свобода и спокойствие в Коминтерновском районе Воронежа Адрес: г. Воронеж, ул. Антонова-Овсеенко, 35С Класс жилья: комфорт Тип дома: монолитный, 27 этажей Состояние: дом сдан Жилой комплекс «Навигатор»

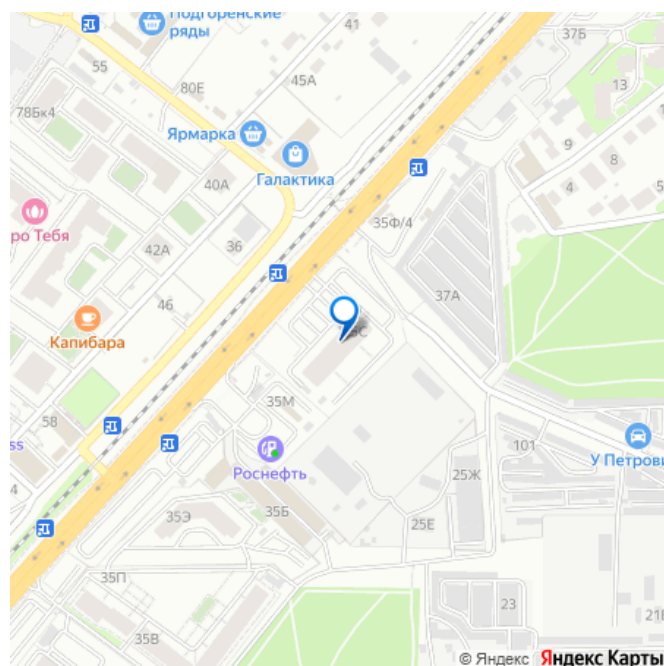
<https://voronezh.move.ru/objects/929227880>

6

Отдел продаж, ГК Проект Инвест

89251234567

для заметок



расположен в одном из самых комфортных районов Воронежа — Коминтерновском.

Здесь сочетаются все преимущества городской инфраструктуры и спокойствие загородной жизни. Тишина, чистый воздух, низкая плотность застройки и близость к реке Дон (всего 15 минут на автомобиле) создают атмосферу уюта и гармонии.

Комплекс представляет собой современный 27-этажный монолитный дом с благоустроенной территорией и продуманной инфраструктурой. ЖК «Навигатор» идеально подойдёт для тех, кто ценит комфорт, пространство и спокойный ритм жизни.

Преимущества ЖК «Навигатор»: —

Расположение в экологически чистом и зелёном районе города. — Парк «Северный лес» — всего в двух минутах ходьбы. —

Остановки общественного транспорта и сетевые магазины рядом с домом. — В радиусе 1 км — два детских сада и школа «Лицей №8». — Отличная транспортная доступность и развитая инфраструктура.

Благоустройство территории: — Современные детские и спортивные площадки. —

Пешеходные дорожки и зоны отдыха с удобными лавочками. — Газоны, цветники и посадки деревьев создают уютную атмосферу. — Отдельные зоны для прогулок и общения жильцов. —

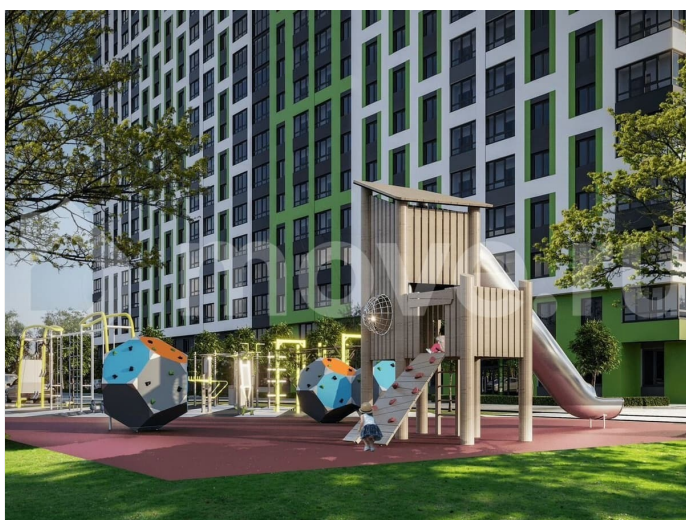
Озеленение с использованием многолетних растений и кустарников. Внутренний двор комплекса спроектирован так, чтобы стать центром жизни жителей — безопасным, уютным и функциональным. Квартыры и отделка:

Квартыры в ЖК «Навигатор» сочетают комфорт городской жизни и атмосферу загородного спокойствия. Планировки продуманы до мелочей — просторные комнаты, уютные лоджии, возможность организации зон отдыха и хранения.

Покупателям предлагаются два варианта отделки: — Черновая отделка — выполнено остекление балконов и лоджий, установлены современные радиаторы, стояки водоснабжения и канализации, входная дверь, разведены электрические сети и вентиляция. — Отделка «Уют» — готовое решение под ключ: чистовая отделка с современными материалами, позволяющая заехать сразу после покупки без лишних хлопот и затрат времени. Мы предлагаем возможность начать новую жизнь без ремонта и строительной пыли — ваша квартира готова к заселению!

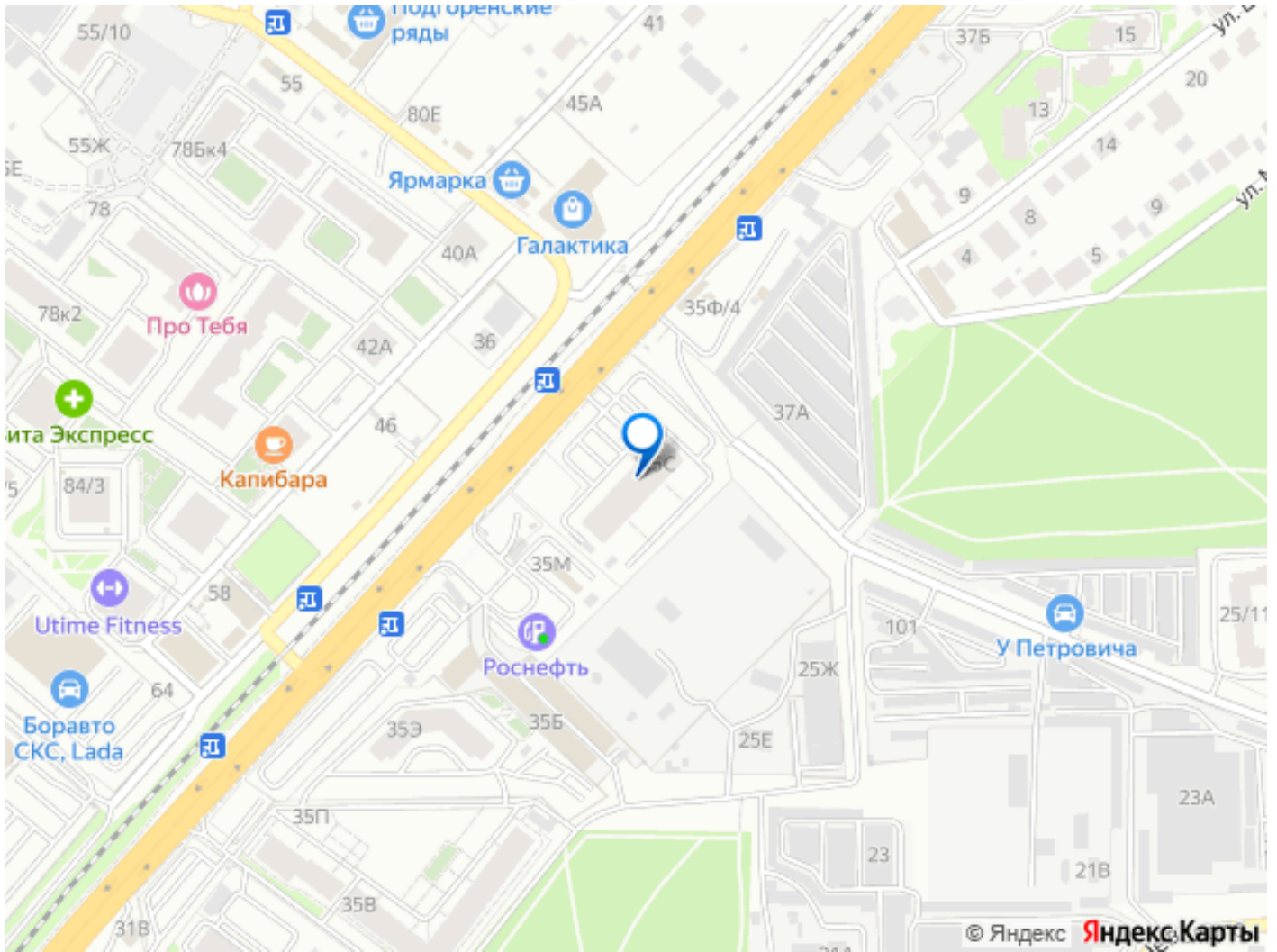
Инфраструктура: — Рядом сетевые магазины, аптеки, кафе, медицинские и образовательные учреждения. — В 15 минутах езды — центр города и река Дон. — Парк «Северный лес» — отличное место для прогулок и занятий спортом. — Детские сады и школы в пешей доступности. Паркинг: — Подземная автостоянка на 99 машиномест. — Современная система безопасности и контроля доступа. — Удобный въезд и выезд с территории комплекса. — Защита автомобилей от непогоды и перепадов температур. Жители ЖК «Навигатор» смогут быть уверены в сохранности своих автомобилей и порядке на придомовой территории. Почему выбирают ЖК «Навигатор»: — Готовый дом — можно заселиться сразу после покупки. — Уютная атмосфера и продуманное благоустройство. — Отличное соотношение цены, комфорта и локации. — Развитая инфраструктура района и близость к природе. — Подземный паркинг и безопасная территория. ЖК «Навигатор» — ваш ориентир на комфортную жизнь! Позвоните, чтобы узнать актуальные предложения и подобрать квартиру, которая идеально подойдёт именно вам. * Стоимость

квартир указана при 100% оплате
собственными средствами. Не является
публичной офертой.





1с
31,72
34,70
36,14



Move.ru - вся недвижимость России