

Создано: 15.12.2025 в 12:27

Обновлено: 15.04.2026 в 16:44

**Воронежская область, Воронеж, улица
Антонова-Овсеенко, 35С**

4 646 400 ₺

Воронежская область, Воронеж, улица Антонова-Овсеенко,
35С

Округ

[Воронеж, Коминтерновский район](#)

Улица

[улица Антонова-Овсеенко](#)

Квартира

Высота потолков

2.8 м

Общая площадь

36.14 м²

Этаж

22/27

Детали объекта

Тип сделки

Продам

Раздел

[Квартиры](#)

Ремонт

с отделкой

Квартира в новостройке

да

Год сдачи

4 квартал 2025 г.

<https://voronezh.move.ru/objects/9287435335>

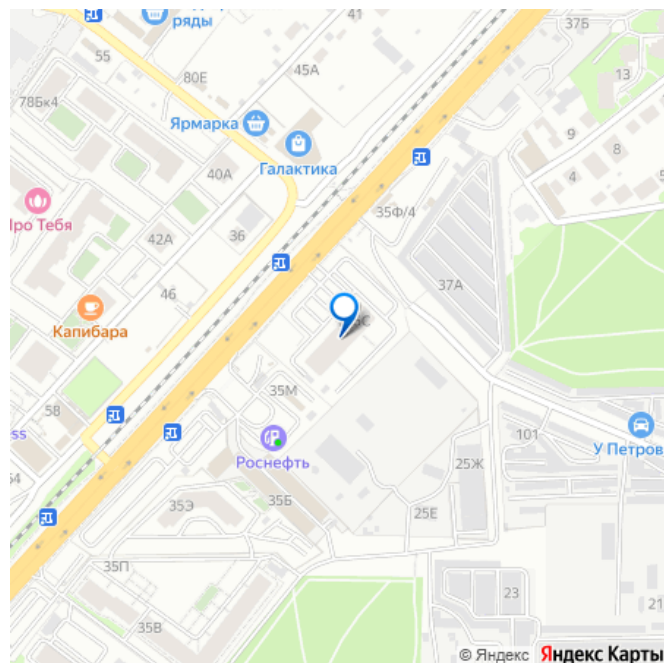
**ГК Проект Инвест, ГК Проект Инвест
79045600548**

для заметок



1с 31,72
34,70
36,14

 move.ru



Описание

ЖК «Навигатор» — комфорт, свобода и спокойствие в Коминтерновском районе Воронежа Адрес: г. Воронеж, ул. Антонова-Овсеенко, 35С Класс жилья: комфорт Тип дома: монолитный, 27 этажей Состояние: дом сдан Жилой комплекс «Навигатор»

расположен в одном из самых комфортных районов Воронежа — Коминтерновском.

Здесь сочетаются все преимущества городской инфраструктуры и спокойствие загородной жизни. Тишина, чистый воздух, низкая плотность застройки и близость к реке Дон (всего 15 минут на автомобиле) создают атмосферу уюта и гармонии.

Комплекс представляет собой современный 27-этажный монолитный дом с благоустроенной территорией и продуманной инфраструктурой. ЖК «Навигатор» идеально подойдёт для тех, кто ценит комфорт, пространство и спокойный ритм жизни.

Преимущества ЖК «Навигатор»:

Расположение в экологически чистом и зелёном районе города. Парк «Северный лес» — всего в двух минутах ходьбы. Остановки общественного транспорта и сетевые магазины рядом с домом. В радиусе 1 км — два детских сада и школа «Лицей 8».

Отличная транспортная доступность и развитая инфраструктура. Благоустройство территории: Современные детские и спортивные площадки. Пешеходные дорожки и зоны отдыха с удобными лавочками.

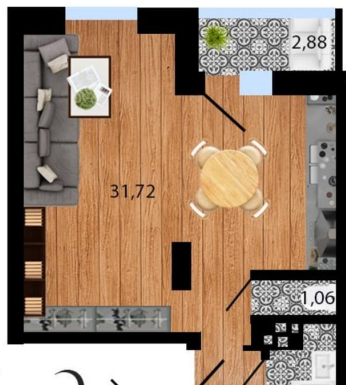
Газоны, цветники и посадки деревьев создают уютную атмосферу. Отдельные зоны для прогулок и общения жильцов.

Озеленение с использованием многолетних растений и кустарников. Внутренний двор

комплекса спроектирован так, чтобы стать центром жизни жителей — безопасным, уютным и функциональным. Квартиры и отделка: Квартиры в ЖК «Навигатор» сочетают комфорт городской жизни и атмосферу загородного спокойствия. Планировки продуманы до мелочей — просторные комнаты, уютные лоджии, возможность организации зон отдыха и хранения. Покупателям предлагаются два варианта отделки: Черновая отделка — выполнено остекление балконов и лоджий, установлены современные радиаторы, стояки водоснабжения и канализации, входная дверь, разведены электрические сети и вентиляция. Отделка «Уют» — готовое решение под ключ: чистовая отделка с современными материалами, позволяющая заехать сразу после покупки без лишних хлопот и затрат времени. Мы предлагаем возможность начать новую жизнь без ремонта и строительной пыли — ваша квартира готова к заселению!

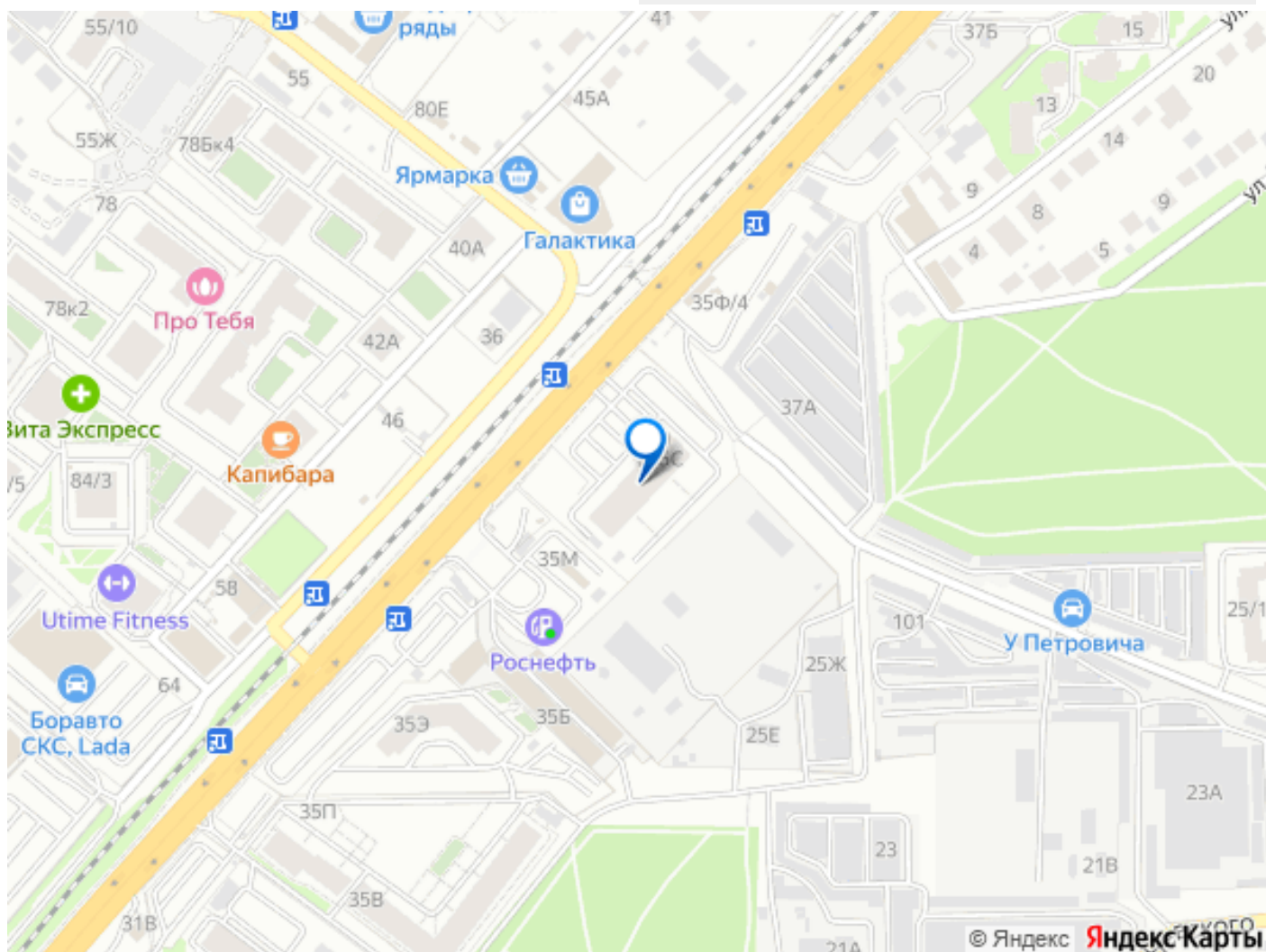
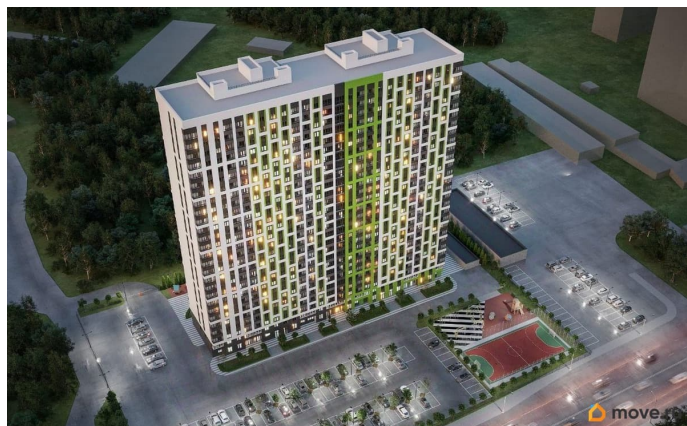
Инфраструктура: Рядом сетевые магазины, аптеки, кафе, медицинские и образовательные учреждения. В 15 минутах езды — центр города и река Дон. Парк «Северный лес» — отличное место для прогулок и занятий спортом. Детские сады и школы в пешей доступности. Паркинг: Подземная автостоянка на 99 машиномест. Современная система безопасности и контроля доступа. Удобный въезд и выезд с территории комплекса. Защита автомобилей от непогоды и перепадов температур. Жители ЖК «Навигатор» смогут быть уверены в сохранности своих автомобилей и порядке на придомовой территории. Почему выбирают ЖК «Навигатор»: Готовый дом — можно заселиться сразу после покупки. Уютная атмосфера и продуманное

благоустройство. Отличное соотношение
цены,



1с 31,72
34,70
36,14

move.ru



Move.ru - вся недвижимость России