

Создано: 02.04.2026 в 00:00

Обновлено: 08.04.2026 в 00:00

**Воронежская область, Воронеж, ул.
Рокоссовского, 47**

4 778 000 ₺

Воронежская область, Воронеж, ул. Рокоссовского, 47

Улица

[улица Рокоссовского](#)

Квартира

Общая площадь

33.4 м²

Этаж

15/21

Детали объекта

Тип сделки

Продам

Раздел

[Квартиры](#)

Ремонт

с отделкой

Квартира в новостройке

да

Описание

При покупке в ипотеку отсрочка платежа до ввода жилого комплекса в эксплуатацию.

Покупай сейчас - плати через год. Семейная ипотека. IT ипотека. Военная ипотека.

Рассрочка до 12 месяцев. Трейд-ин до трёх месяцев (вы можете продать свою квартиру

<https://voronezh.move.ru/objects/9293014189>

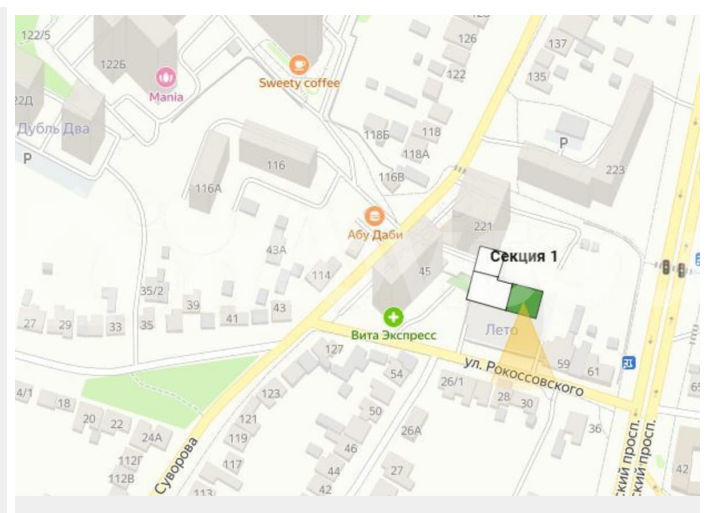
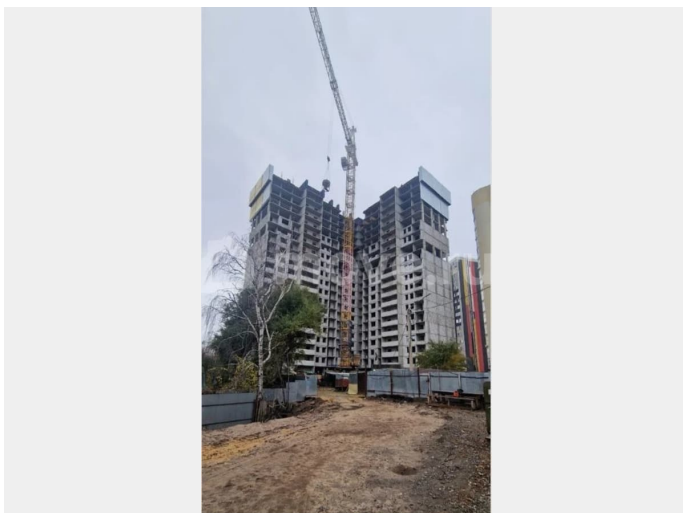
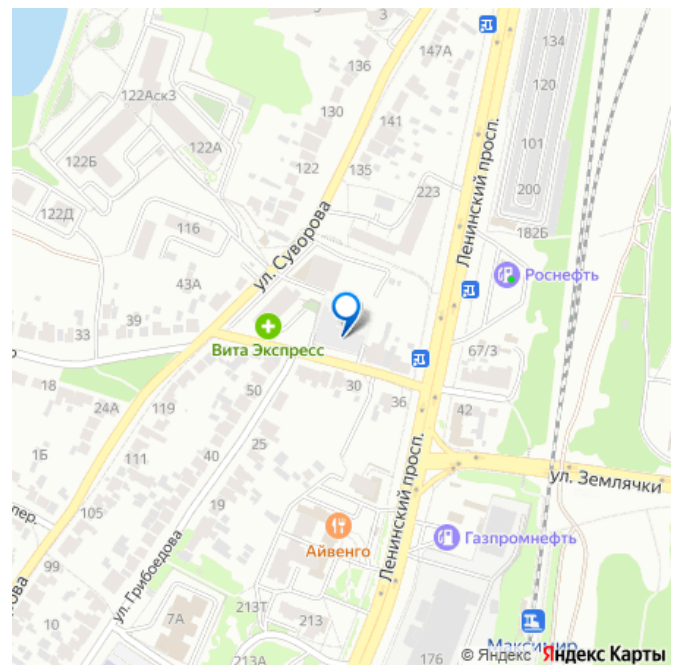
Антон Владимирович, Риелтор

89251234567

для заметок

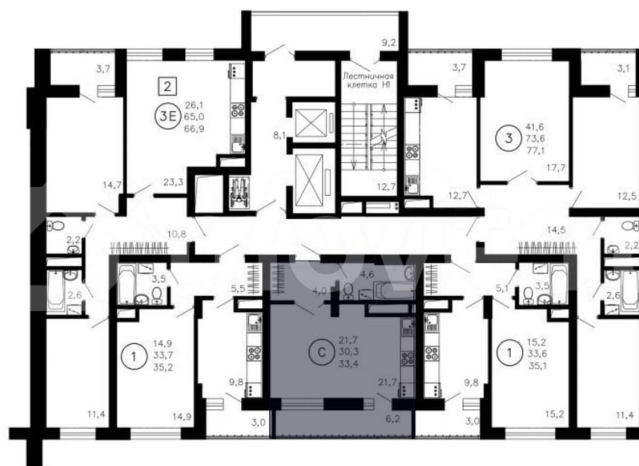
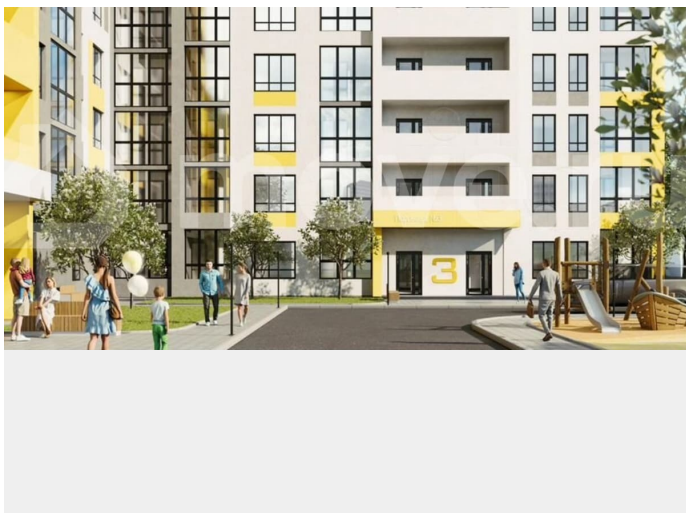
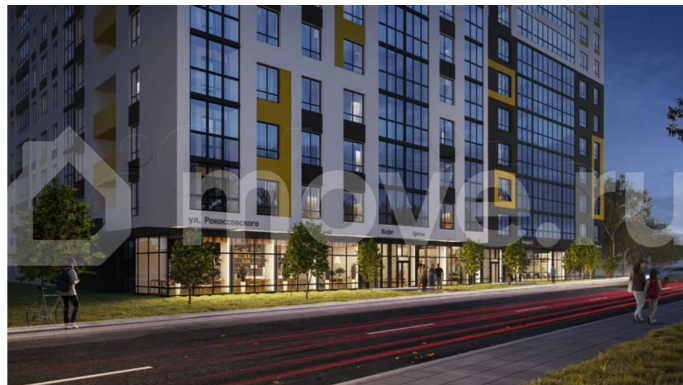


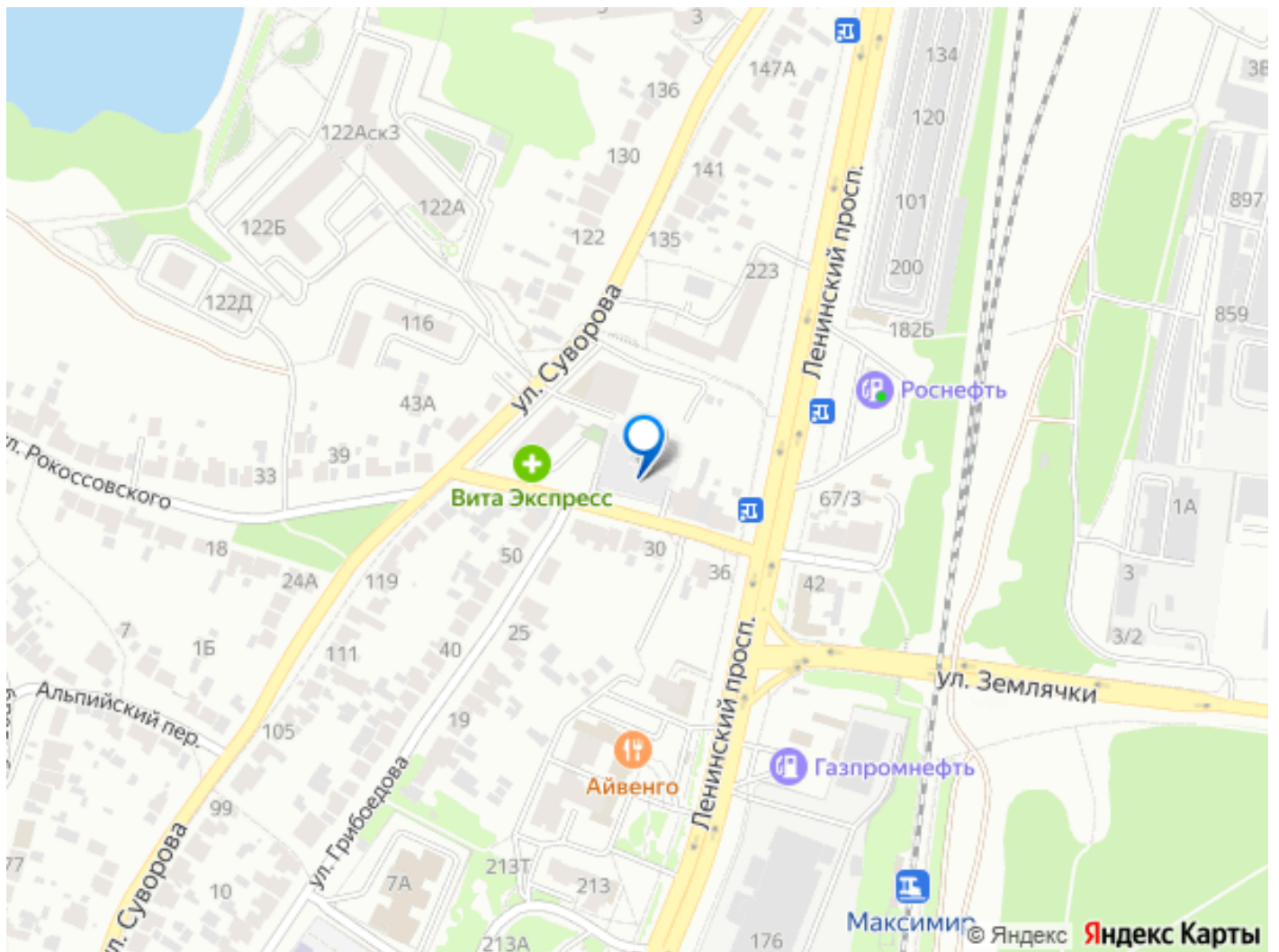
через нашего партнёра. Средства от продажи недвижимости пойдут в счёт оплаты новой квартиры в нашем ЖК). Предчистовая отделка (смотри фото с описанием). Преимущества жилого комплекса — квартиры евроформата — развитая инфраструктура и прекрасная транспортная доступность — прекрасный вид на водохранилище — индивидуальная котельная — качественное остекление — торгово-офисные помещения на 1 этаже — панорамное остекление лоджий — оборудованные зоны отдыха во дворе. В жилом комплексе большое внимание уделено ландшафтному дизайну. Просторные зеленые зоны с деревьями, цветники и ухоженные газоны создают атмосферу уюта и спокойствия, где можно расслабиться в окружении природы. Предусмотрена также удобная сеть пешеходных дорожек. Жилой комплекс «Лето» выполнен с использованием технологии монолитно-каркасного домостроения. Яркие фасады комплекса, продуманное освещение и благоустроенные дворы без машин создают идеальные условия для жизни. Окна и лоджии в квартирах с панорамным и классическим остеклением. Входные группы оснащены прозрачными входными дверями, что делает пространство подъезда светлым и гостеприимным.





C 21,7
 30,3
 33,4





Move.ru - вся недвижимость России