

Создано: 20.05.2025 в 19:26

Обновлено: 21.01.2026 в 02:48

**Воронежская область, Воронеж,
Электросигнальная улица, 9А**

5 039 485 ₽

Воронежская область, Воронеж, Электросигнальная улица,
9А

Округ

[Воронеж, Коминтерновский район](#)

Улица

[улица Электросигнальная](#)

Квартира

Высота потолков

2.77 м

Общая площадь

32.45 м²

Этаж

11/15

Детали объекта

Тип сделки

Продам

Раздел

[Квартиры](#)

Тип балкона

балкон

Квартира в новостройке

да

Год сдачи

4 квартал 2027 г.

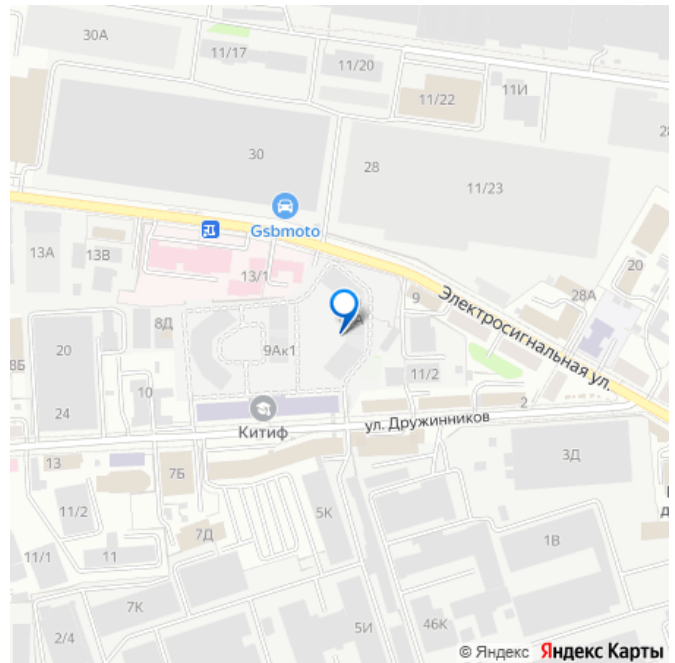
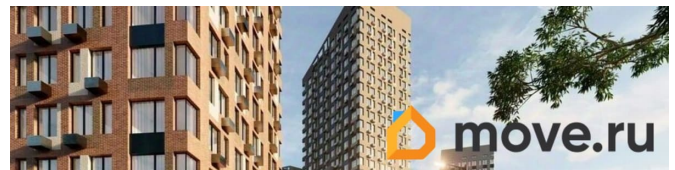
<https://voronezh.move.ru/objects/927967799>

5

Развитие, Развитие

79587609483

для заметок

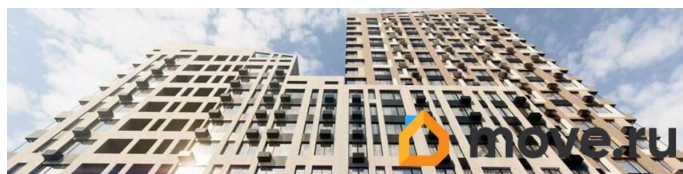
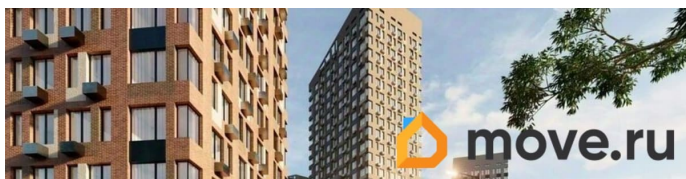


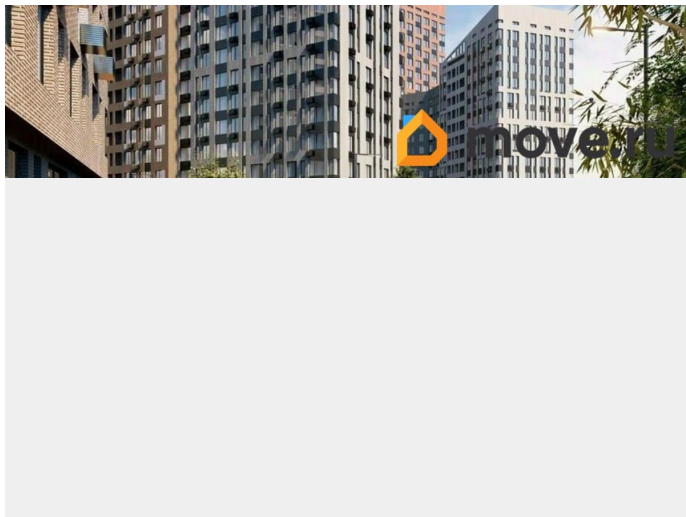
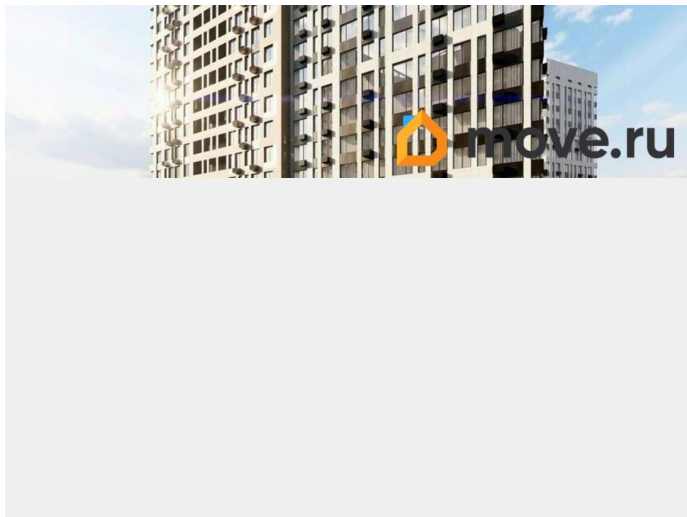
возможна ипотека, лифт

Описание

В продаже квартира площадью 32.45 кв. м с черновой отделкой. Квартира расположена на 11 этаже 15 этажного дома, в новом микрорайоне комфорт-класса «Зарядье» (Девелопер - федеральный застройщик ГК «Развитие»). Арт-квартал «Зарядье» - новый центр притяжения Коминтерновского района. Проект состоит из трех зданий переменной этажности, соединенных единым двором-парком, также он оснащен просторным подземным паркингом. Это уникальный квартал, в котором превосходная транспортная доступность, современная инфраструктура, сочетаются безупречные цветовые решения и эксклюзивные форматы квартир. Расположение Пешком: - 5 мин. до остановки «Политехнический институт»; - 7 мин. до Коминтерновского сквера; - 20 мин. до Центрального автовокзала. На автомобиле: - 5 мин. до Московского проспекта; - 10 мин. до центра города; - 15 мин. до Центрального парка; - 20 мин. до набережной у Воронежского водохранилища. Благоустройство - большой двор-парк; - функциональное зонирование территории; - сложный ландшафт, наполненный красками; - площадки для самых маленьких; - игровые комплексы для подростков; - футбольный корт; - протяженный прогулочный бульвар; - зоны отдыха среди деревьев; - беседки и скамейки по всему периметру; - workout-площадка; - дизайнерские лобби; - собственная служба консьержа; - 324 парковочных мест в подземном паркинге и на

гостевой стоянке; - магазины, аптеки и кафе на первых этажах. Окружение - 4 уютных сквера: Коминтерновский, Солнечный, Политехнический, Электросигнальный; - спортивный центр ВТР, Центральный стадион профсоюзов, фитнес-клуб «Олимп»; - ТРК «Арена», ТРЦ «Московский проспект», больницы, рестораны и учебные заведения Центрального района; - театр драмы имени Кольцова, Воронежский цирк, большой концертный зал, театр оперы и балета - все в пределах 15 минут.





КОМНАТ

ст

ПЛОЩАДЬ, М²

32,45

ЭТАЖ

11

3,88
1,94

Комната
24,18

1с
30,51
32,45

Гардероб
2,37

3,96

ЖК ЗАРЯДЬЕ

≡ развитие

