

Создано: 20.03.2026 в 23:53

Обновлено: 10.04.2026 в 23:53

Воронежская область, Воронеж, ул.

Фридриха Энгельса, 88

**8 454 070 ₺**

Воронежская область, Воронеж, ул. Фридриха Энгельса, 88

Улица

[улица Фридриха Энгельса](#)

## Квартира

Общая площадь

31 м<sup>2</sup>

Этаж

3/17

## Детали объекта

Тип сделки

Продам

Раздел

[Квартиры](#)

Ремонт

без отделки

Квартира в новостройке

да

## Описание

ЖК «ДОМ НА ФРИДРИХА ЭНГЕЛЬСА» — ПРЕСТИЖНЫЙ ДОМ В ИСТОРИЧЕСКОМ ЦЕНТРЕ ГОРОДА. СКИДКИ 10% НА ВСЕ КВАРТИРЫ С 01.03.2026 Г. ПО 31.03.2026. Студия: 30,98 кв.м., 3 этаж в комплексе Дом на Фридриха Энгельса, 1 очередь, корп.1, сдача: 4кв. ,

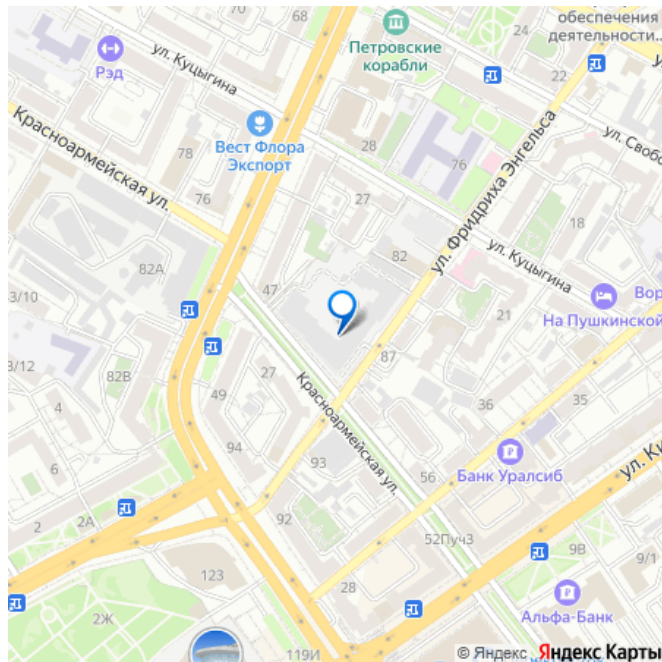
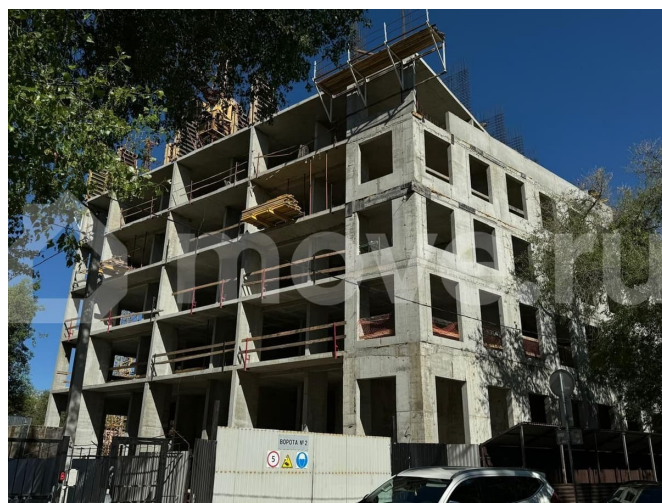
<https://voronezh.move.ru/objects/929211444>

6

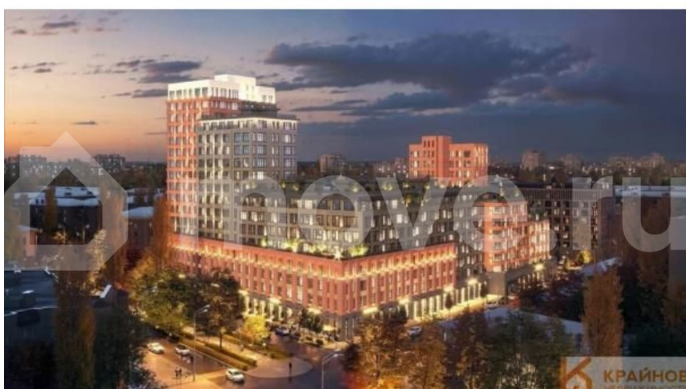
Навигатор по новостройкам, Риелтор

**89251234567**

для заметок



этажей: 17, адрес Воронеж г., Фридриха Энгельса ул., д. 88, Застройщик: ВЫБОР. Высокое качество и стиль в каждом элементе подчеркивают уровень дома и высокий статус резидентов. Провести деловую встречу, отдохнуть или подождать такси можно в уютной мягкой зоне с диванами и столиками. Подняться в квартиру или спуститься на любой уровень паркинга помогут бесшумные лифты с дизайнерской отделкой от одного из ведущих производителей. За счет разной этажности секций формируется камерное внутреннее пространство, которое будет наполнено солнечным светом в течение всего дня. Ландшафтный дизайн с высадкой взрослых деревьев и антиаллергенных растений, эко зоны отдыха для взрослых и детей, воркаут, дизайнерский фонтан, вело парковки, свободный wi-fi во дворе, лавочки с зарядными устройствами, декоративная подсветка в вечернее время. Внедрены новые технологии. Территория полностью огорожена, служба безопасности следит за порядком и реагирует на вызовы жильцов 24/7. Видеонаблюдение на территории жилого дома, в паркинге, лобби, лифтах и лифтовых холлах. Вход в парадные дома возможен только со стороны внутреннего двора. Домофоны с выводом на смартфон, временные коды доступа для прохождения гостей или курьеров на территорию, ключ-доступы на территорию через смартфон, просмотр камер жильцами. Контроль доступа на этаж, доступ в паркинг по системе считывания номеров, а также открытие со смартфона. СЕМЕЙНАЯ ИПОТЕКА! ВОЕННАЯ ИПОТЕКА! СОПРОВОЖДЕНИЕ СДЕЛКИ ДО ПОЛУЧЕНИЯ КЛЮЧЕЙ! УСПЕЙТЕ КУПИТЬ ДО ПОВЫШЕНИЯ ЦЕНЫ! ЗВОНИТЕ!



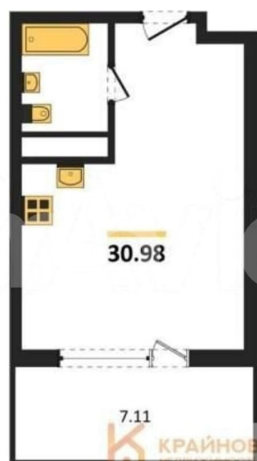
КОРПУС 1  
Секция 2  
План 3 этажа



КРАЙНОВ  
НЕДВИЖИМОСТИ



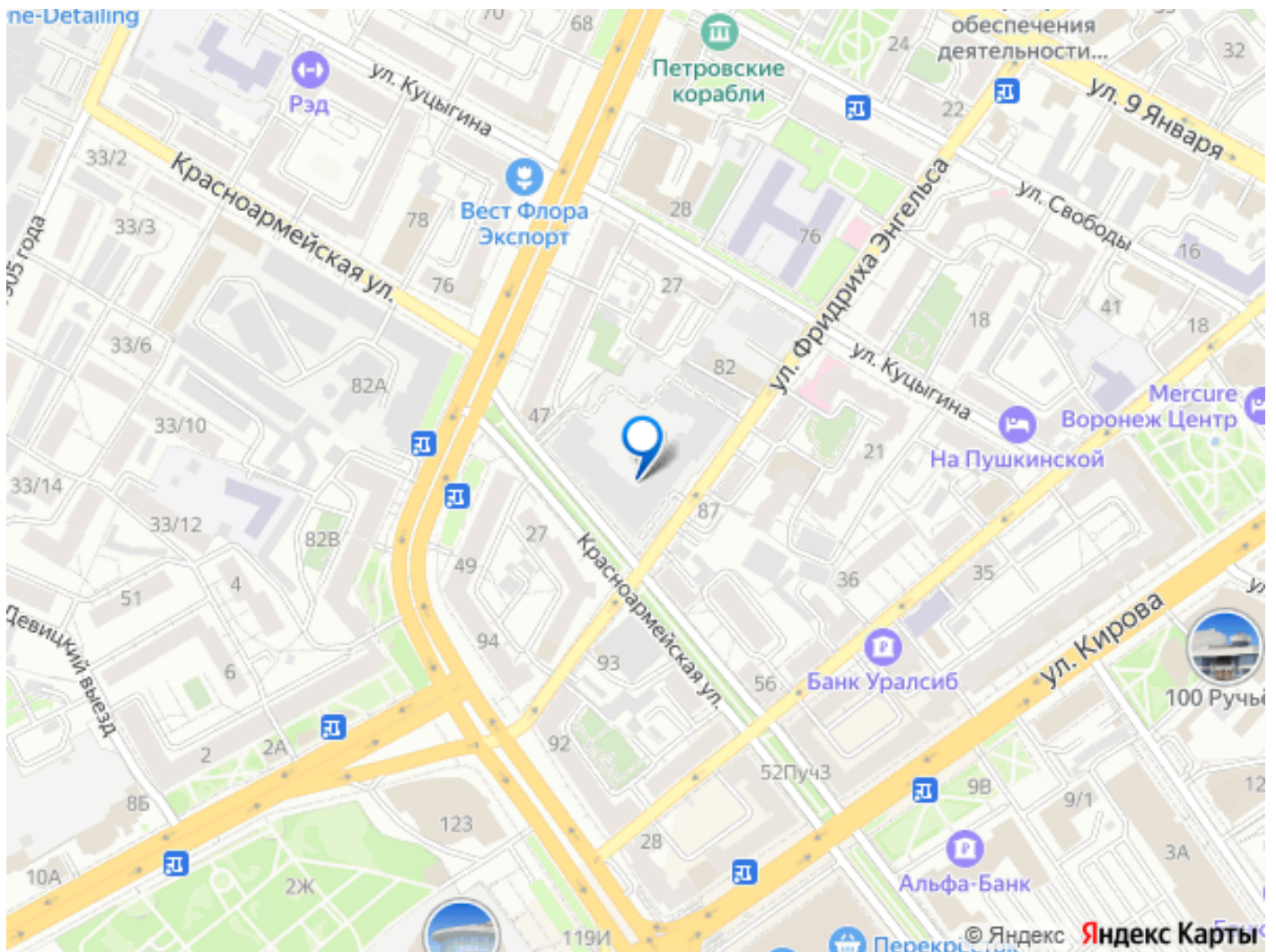
КРАЙНОВ  
НЕДВИЖИМОСТИ



30.98

7.11

КРАЙНОВ  
НЕДВИЖИМОСТИ



Move.ru - вся недвижимость России