

Создано: 09.04.2026 в 22:02

Обновлено: 11.04.2026 в 22:22

**Воронежская область, Воронеж, улица
Чапаева, 68Б**

5 181 414 ₺

Воронежская область, Воронеж, улица Чапаева, 68Б

Округ

[Воронеж, Ленинский район](#)

Улица

[Чапаева переулок](#)

Квартира

Высота потолков

2.82 м

Общая площадь

31.71 м²

Этаж

9/18

Детали объекта

Тип сделки

Продам

Раздел

[Квартиры](#)

Квартира в новостройке

да

Год сдачи

4 квартал 2027 г.

лифт

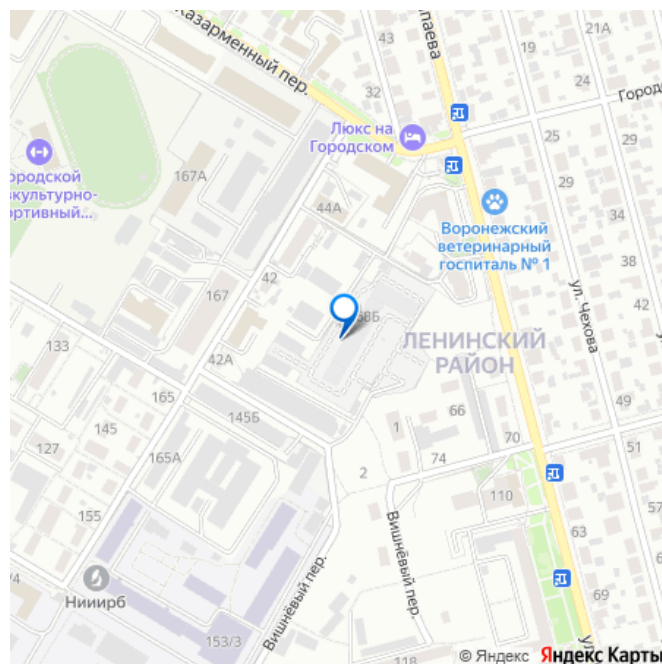
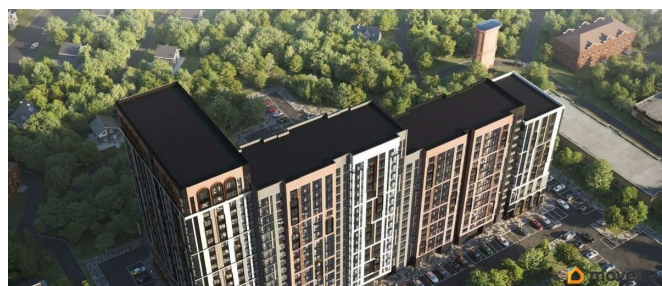
Описание

<https://voronezh.move.ru/objects/9293526488>

**Никитин и Партнёры, Никитин и
Партнёры**

79120962697

для заметок



Продаётся студия в строящемся доме (Дом 1), срок сдачи: IV-кв. 2027, общей площадью 31.71 кв.м., на 9 этаже. «Романовский» - это жилой комплекс нового поколения для комфортной жизни в городе. Особое внимание здесь уделяется деталям, из которых складывается ваша идеальная жизнь. Жилой комплекс класса «комфорт плюс» расположен на улице Чапаева, в месте, где история встречается с современностью. Амбициозная архитектурная концепция, планировки нового формата, высокое качество и привлекательная локация - ваш правильный выбор в пользу гармоничной и комфортной жизни. Все лучшее - рядом. Расположение в «тихом центре» и соседство объектом культурного наследия «Водонапорная башня Романовской слободы» делает жилой комплекс «Романовский» воплощением статусности, комфорта и умиротворения. Выбирайте спокойную размеренную жизнь в шумном мегаполисе, не отказываясь от привычных занятий и увлечений. Прогулочный бульвар, стадион для спорта на свежем воздухе, супермаркеты, креативный кластер - здесь есть всё, что нужно для полноценной наполненной жизни. Retail-пространство. Дополнительный комфорт создает собственное retail-пространство ЖК «Романовский», которое легко решает повседневные задачи, предоставляя удобный доступ к разнообразным услугам. Супермаркеты и пункты выдачи, пекарни и кофейни - всё это разместится на первых этажах жилого комплекса. Пространство для жизни. Планировочные решения квартир спроектированы с учетом современных тенденций и удовлетворяют все потребности будущих жителей: просторные гостиные, функциональные кухни, уютные мастер-

спальни, эргономичные ваннные комнаты. Пространство каждой квартиры продумано до мелочей, чтобы предложить все лучшее для жизни и отдыха, где каждый момент будет наполнен комфортом, радостью и гармонией. эргономичные студии с гардеробными зонами в прихожей классические однокомнатные квартиры с большими кухнями и отдельными санузлами двухкомнатные квартиры классического и евро-формата с мастер-спальнями гардеробными комнатами просторные трёхкомнатные квартиры гостиными, мастер-спальнями и двумя санузлами Архитектура. Панорамное остекление и богатые природные цвета фасада в сочетании с акцентными медными арками, делают комплекс благородным, захватывающим и не похожим на другие. Архитектурные решения подчеркивают - это место для особенных. Жилой комплекс «Романовский» создан с применением современных технологий строительства. Монолитный каркас обеспечит устойчивость конструкции, а вентилируемый фасад гарантирует свободную, улучшенную циркуляцию воздуха. Разнообразие форм и лаконичные детали создают исключительный стиль жизни, царящий в доме, и олицетворяют силу, динамичность, свободу и независимость. В жилом комплексе «Романовский» мы продумали и создали уютные холлы. Особое освещение, теплые оттенки используемых в отделке материалов создают комфортную атмосферу, чтобы за пределами квартиры вы чувствовали себя как дома. Пространство для отдыха, игр и спорта. Двор жилого комплекса «Романовский» - это приватное мульт

