

🕒 Создано: 02.04.2026 в 23:51

🔄 Обновлено: 03.04.2026 в 23:51

**Воронежская область, Воронеж, ул.
Ломоносова/Ушинского, ЖК «глинки
парк»**

5 616 600 ₺

Воронежская область, Воронеж, ул. Ломоносова/Ушинского,
ЖК «глинки парк»

Квартира

Общая площадь

30.4 м²

Этаж

8/11

Детали объекта

Тип сделки

Продам

Раздел

[Квартиры](#)

Ремонт

без отделки

Квартира в новостройке

да

Описание

— Адрес: ул. Ломоносова. Центральный район. Березовая роща — Готовность: 2 квартал 2026 г. — Количество квартир: 181 — Паркинг: 74 — Высота потолков: 2,69 м — Проектное финансирование строительства - Альфа Банк СКИДКА 10% при оплате собственными средствами, при семейной и IT-

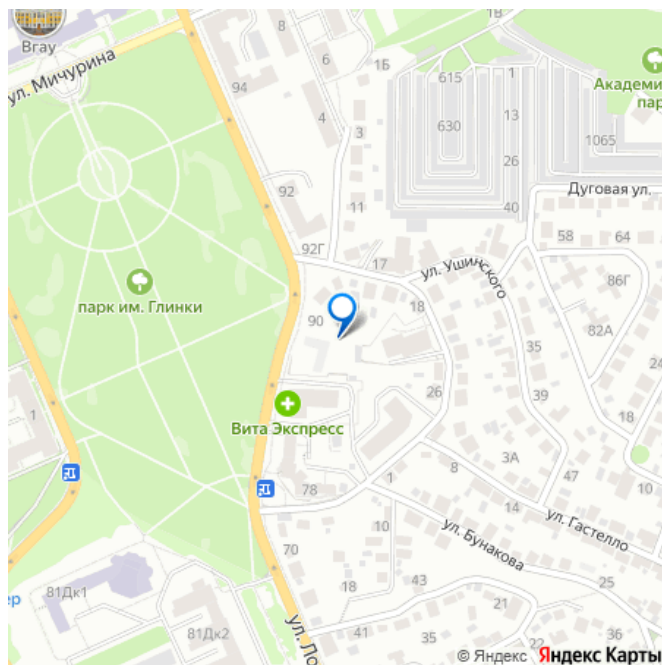
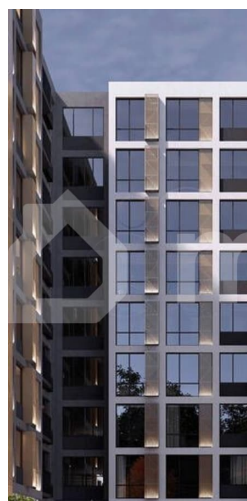
<https://voronezh.move.ru/objects/929310816>

5

Александр, Риелтор

89251234567

для заметок



ипотеке или при базовой ставке. Жилой дом Глинки парк от ГК «Новострой» идеален для спокойной комфортной жизни в окружении зелени — вокруг несколько крупных парков и садов. Это 9-этажный дом с 2-уровневой подземной парковкой, возводимый в Центральном районе г. Воронежа на ул. Ломоносова. Из окон открывается вид на парк им. Глинки, который отражен в названии дома. Глинки парк создан для тех, кому важен баланс, кто ценит комфорт и правильное окружение. Проект расположен в микрорайоне Березовая роща — интеллигентном и экологичном, с развитой инфраструктурой и заповедными местами, со стабильным спросом на жилье и ограниченностью предложения. Расположение сохраняет баланс между экологией и близостью к центру. Насладитесь тишиной и свежим воздухом парка в зоне сложившейся городской застройки. Благодаря продуманному расположению из окон дома открывается потрясающий вид на разросшиеся парковые рощи, а с верхних этажей дома на водохранилище и панораму левого берега Воронежа. При том всего за 10-15 минут можно добраться до главных деловых и торговых улиц города - проспекта Революции или до Московского проспекта Лесопарки и природные зоны прямо у дома. Важное преимущество жилого дома Глинки парк — расположение в самом экологичном микрорайоне города Воронежа, богатым на лесопарковые зоны и с чистым воздухом — «Березовая роща». Дом Глинки парк находится в окружении парков: на северо-западе располагается парк им. Глинки, на северо-востоке Академический парк, на западе Ботанический сад и на юго-западе Центральный парк культуры и отдыха.

Планировки В жилом доме Глинки парк предусмотрено 24 авторские планировки – классические планировки и евроформат, от студий до 3-х комнатных квартир евроформата, площадью от 27.91 м² до 110.97 м². Этажность дома составляет 9 этажей, в нем 181 квартира. На 2 подземных этажах дома размещены 74 парковочных места, а также кладовые. Комфортный район продуман до мелочей. Выгодное местоположение жилого дома Глинки парк дает безграничный доступ к сформированной инфраструктуре района. В шаговой доступности несколько школ и детских садов, институты, поликлиники, больницы, современный спорткомплекс с бассейном. В 2 минутах ходьбы расположена остановка общественного транспорта «Кинопрокат» с 8 различными маршрутами в разные части города. — Детские сады: Детский сад №2, №37, №46, №61 — Школы: Средняя общеобразовательная школа №20, №62, Детская школа искусств №16 — Вузы: Воронежский государственный аграрный университет им. Императора Петра I, Российская академия народного хозяйства и государственной службы при Президенте РФ, филиал в г. Воронеже (Международно-правовой факультет), Воронежский государственный лесотехнический университет им. Г.Ф. Морозова — Здравоохранение: Городская поликлиника №1, Областная детская клиническая больница №1 — Спорт: Спортивный комплекс ВГАУ с бассейном, школа плавания “Дельфин”, студия тхэквондо, регби-клуб “Гвозди” Соседство с крупным обустроенным Центральным парком (прежнее название «Динамо») дает варианты для отдыха жителям всех возрастов и интересов. Район облюбовали модные рестораны, кафе разных кухонь, множество торговых точек, салонов

красоты и фитнес студий. Семьям с детьми найдутся разнообразные маршруты для игр и прогулок на каждый день. Владельцы домашних животных без труда найдут комфортные площадки для выгула.

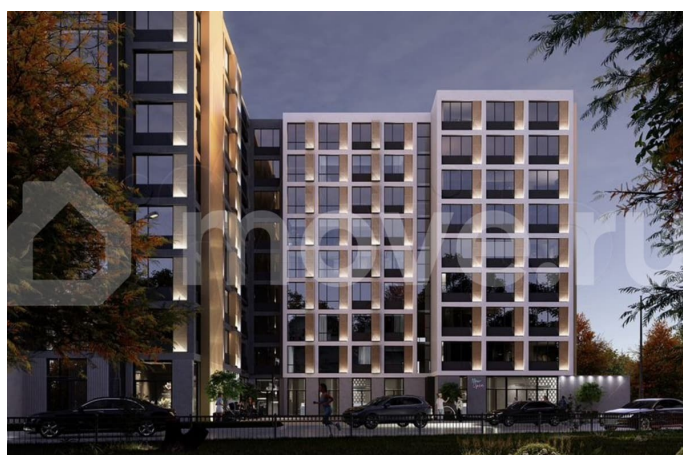
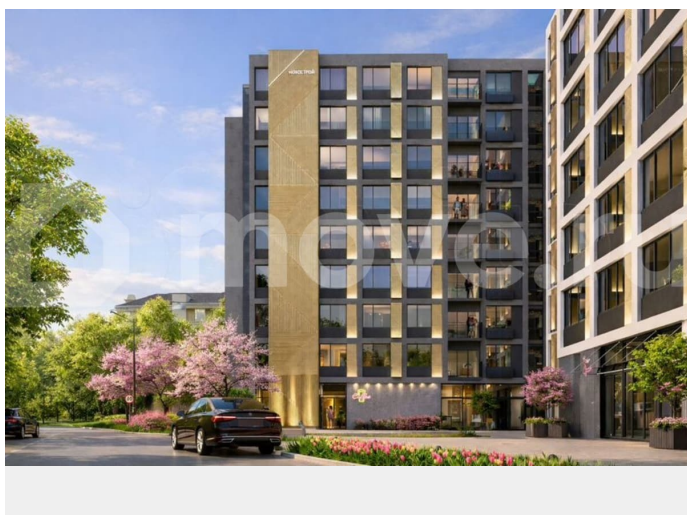
Архитектура Сдержанность оформления и качественные материалы подчеркивают стиль, красоту и статус дома. В темное время суток «Glinki парк» привлекает внимание благодаря архитектурной подсветке.

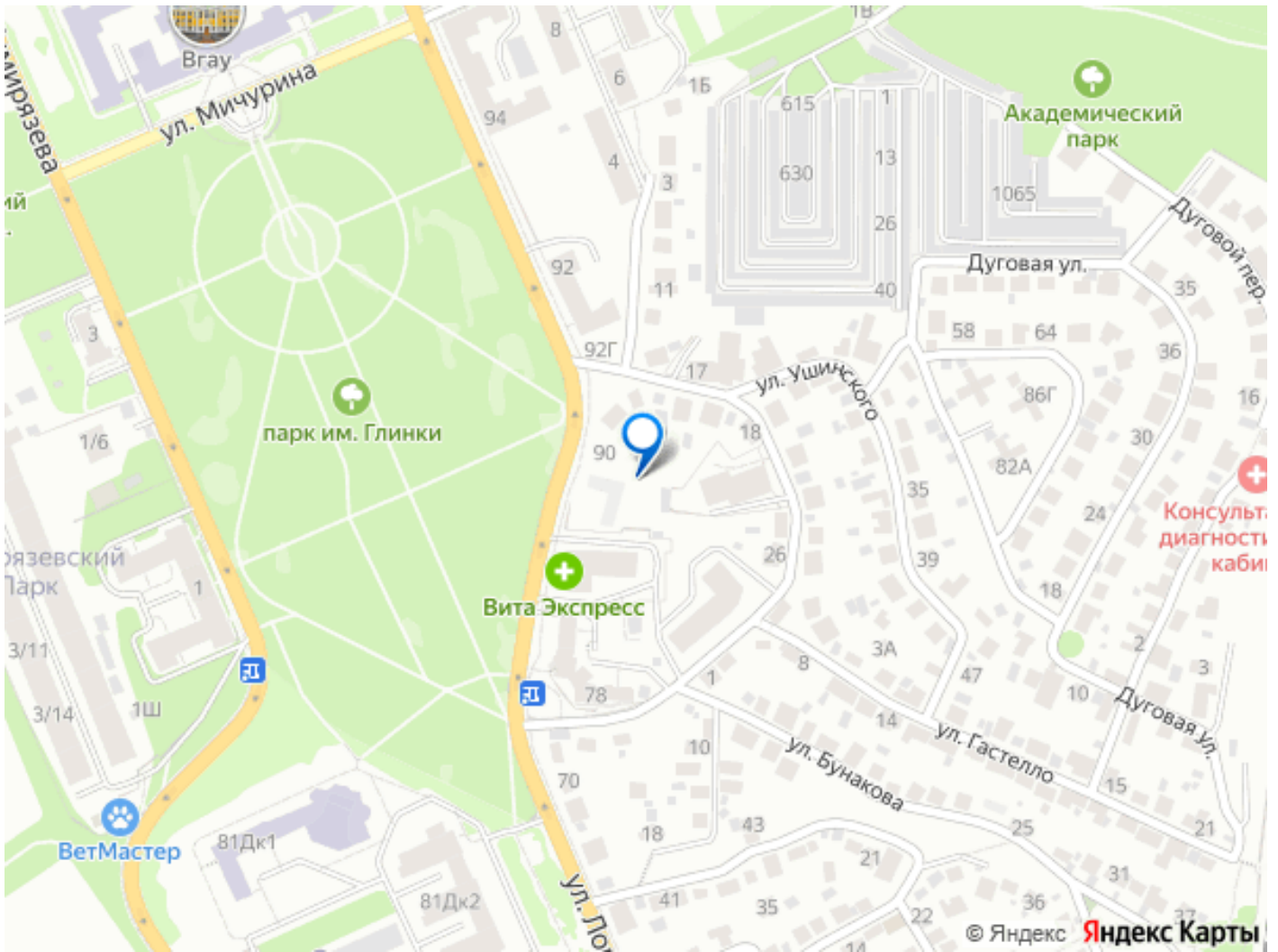
Грамотное освещение авторских элементов фасада делает здание современным и узнаваемым. Здание Т-образной формы подчинено единой геометрической структуре без округлых элементов. Все выдающиеся детали выкрашены в контрастные цвета.

Основной отделкой фасада является «мокрый фасад». Каркас здания — монолитный железобетонный. Технология «мокрый фасад» предполагает утепление фасада с последующим нанесением декоративного покрытия высокой износостойкости.

Технология позволяет обеспечить должную тепло- и шумоизоляцию и сглаживает климатические особенности региона - сильные скачки температуры. Паркинг В доме оборудован подземный 2-уровневый паркинг на 74 автомобиля. Въезд в паркинг организован со стороны дворового фасада, на каждый из уровней можно спуститься на лифте прямо со своего этажа. На обоих уровнях паркинга помимо машиномест расположены помещения для хранения шин и кладовые. Преимущества паркинга: — Комфортный микроклимат. — Отсутствие осадков - автомобиль защищен от дождя, а в зимний период не нужно тратить время на обогрев и чистку от снега. — Удобство - нет необходимости выходить на улицу, чтобы попасть в автомобиль из квартиры. — Безопасность - закрытая и охраняемая

парковка с видеонаблюдением, современная система пожаротушения. Удобная транспортная развязка позволит быстро добираться до дома. Но реальный комфорт и беззаботность возвращения домой обеспечивает собственное парковочное место. А возможность приобретения личного келлера позволяет хранить все необходимое прямо рядом с паркоместом.





Move.ru - вся недвижимость России