

Создано: 03.04.2026 в 00:04

Обновлено: 03.04.2026 в 00:04

**Воронежская область, Воронеж, пер.  
Гвардейский, 21**

**3 431 000 ₺**

Воронежская область, Воронеж, пер. Гвардейский, 21

Улица

[Гвардейский переулок](#)

### Квартира

Общая площадь

30.2 м<sup>2</sup>

Этаж

12/16

### Детали объекта

Тип сделки

Продам

Раздел

[Квартиры](#)

Ремонт

без отделки

Квартира в новостройке

да

### Описание

**ВЫГОДНОЕ ПРЕДЛОЖЕНИЕ!!!** Без Хлопот о  
ПВ! Ипотека без ПВ!!!!!!!! КОЛИЧЕСТВО  
КВАРТИР ОГРАНИЧЕНО!!! Работает программа  
Trad-in (альтернативный обмен Вашего жилья  
на жилье в новостройке.) Ближайшая сдача!  
**ВЫБОР ЭТАЖЕЙ!** Помощь в одобрении

<https://voronezh.move.ru/objects/929310928>  
0

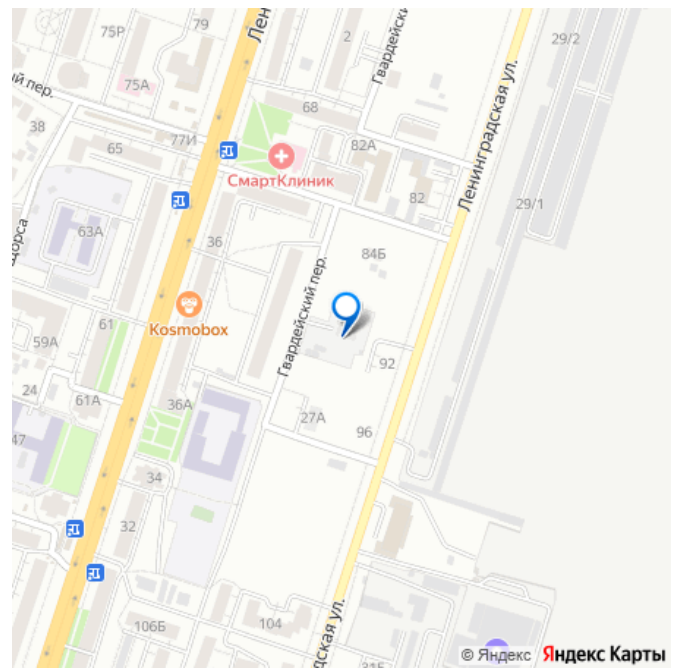
**Инесса, Риелтор**

**89251234567**

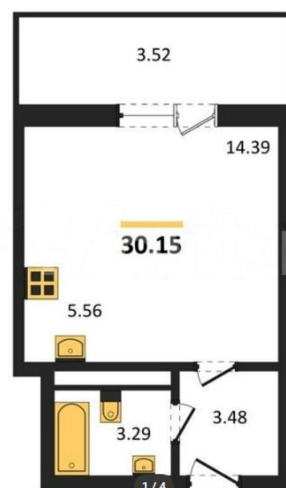
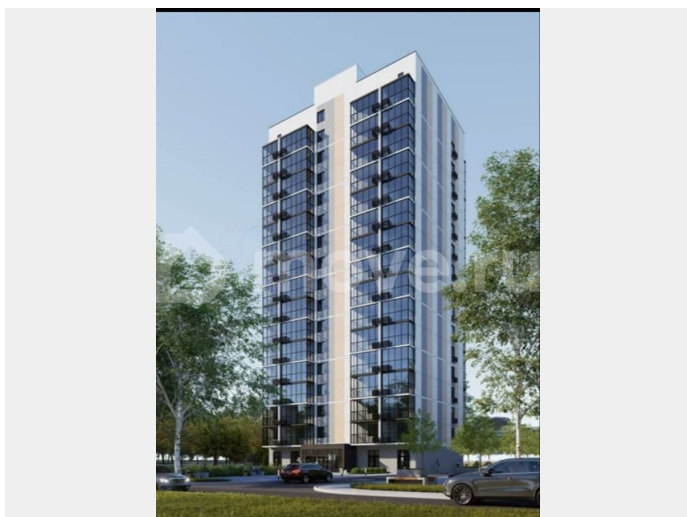
для заметок

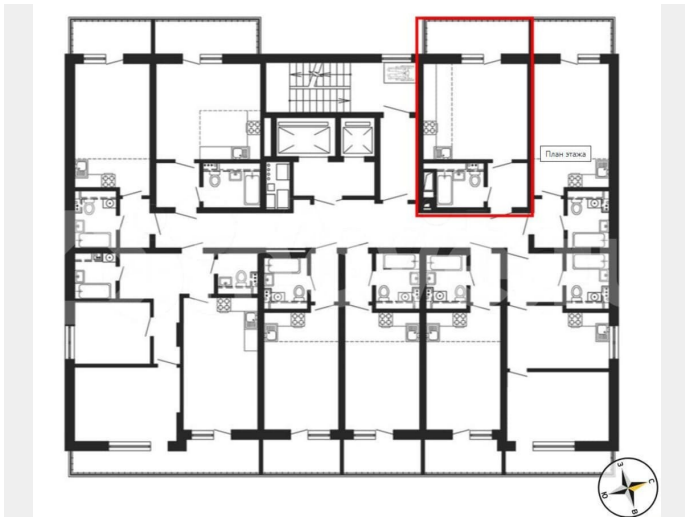
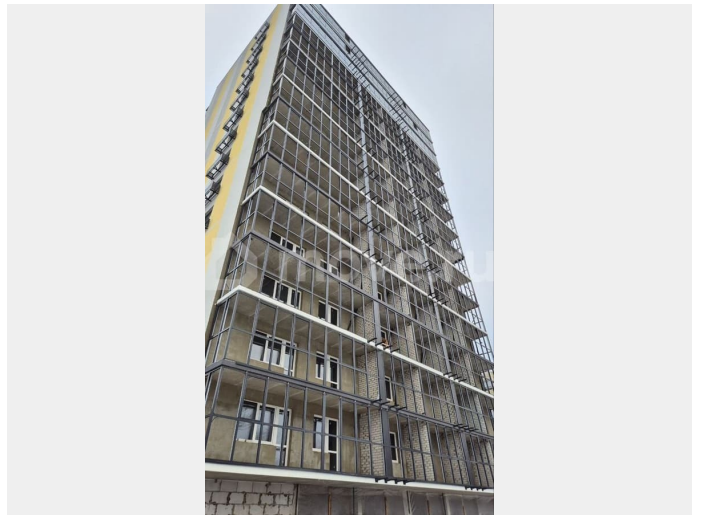
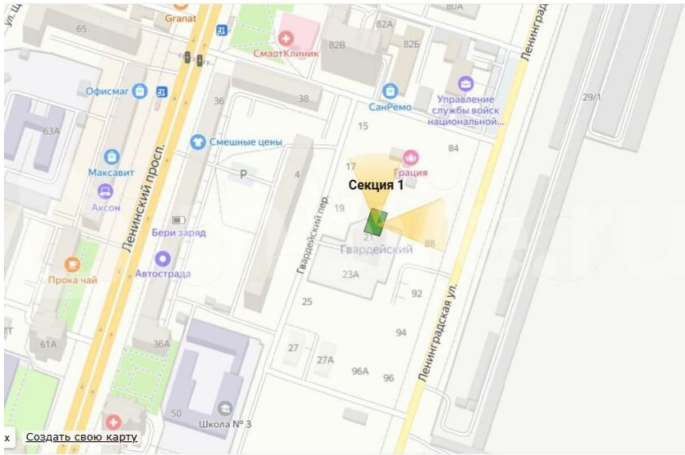


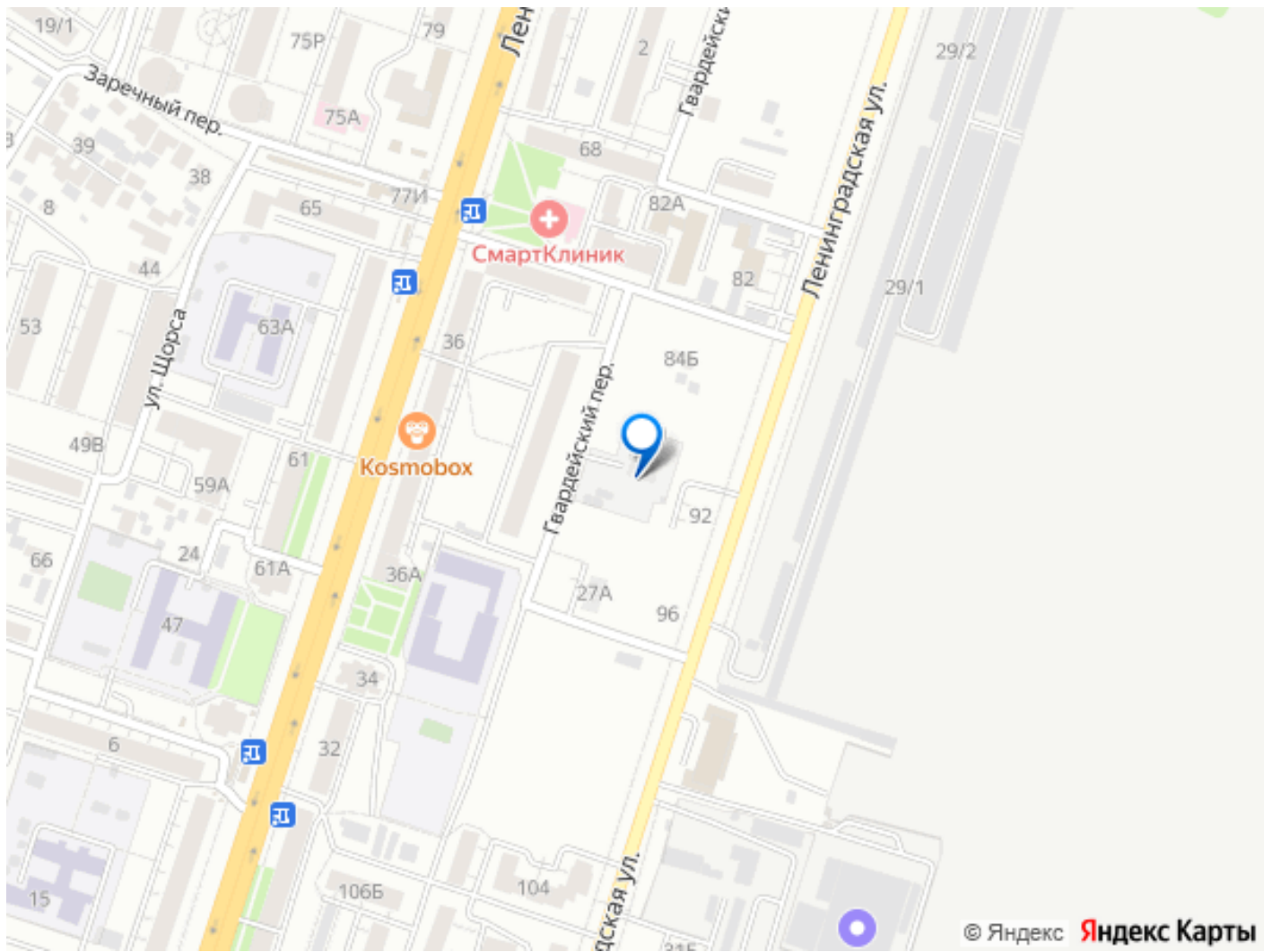
ипотеки! Полное юридическое сопровождение сделки! Обменяем ваше старое жилье на новое! ПРИЁМ ЗВОНКОВ И КОНСУЛЬТАЦИЯ: Пн-Пт: с 8:00 до 21:00. Сб, Вс: с 9:00 до 20:00. Более подробная информация по телефону и в сообщениях! Жилой дом представляет собой монолитное 16-этажное здание, расположенное по адресу пер. Гвардейский, 21. Здание возводится по технологии монолитного домостроения и обладает развитой инфраструктурой в спокойном районе. В планировках комплекса представлены квартиры от студий до 3-комнатных евро, без отделки, но с эргономичным и функциональным пространством. Высота потолков составляет 2,7 метра, и в каждой квартире есть большая лоджия. Первые этажи отведены под коммерческие помещения. Благодаря удобному расположению, путь до центра города занимает всего 5 минут на автомобиле, а в пешей доступности находятся разнообразные объекты городского досуга и инфраструктуры. В доме предусмотрены пассажирский и грузовой лифты. На каждом этаже размещено 9 квартир, что обеспечивает комфортное проживание для всех жильцов. Есть цокольный этаж с кладовыми для хранения личных вещей. Во дворе предлагаются открытые гостевые парковки. Коммерческие помещения на первом этаже способствуют дополнительному комфорту жителей комплекса. Проектирование здания выполнено с учетом современных стандартов, в том числе и для снижения неиспользуемого пространства. Здание построено из монолитного бетона, что обеспечивает долгосрочную эксплуатацию и устойчивость. Внешний вид дома соответствует современному стилю.



Прилегающая территория радует разнообразием зон для отдыха и досуга. Включены детская и спортивная площадки, а также зоны для прогулок и отдыха. Особое внимание уделено озеленению территории, что создает благоприятную атмосферу для жизни. Для организации выгула домашних животных присутствуют зоны для выгула собак. Комплекс находится рядом с парком «Патриотов» и «Алые паруса», что делает возможными прогулки на свежем воздухе. За 15 минут можно добраться до зоопарка им. Попова. В шаговой доступности расположены детские сады (№ 12, 140, 198), школы (№ 3, лицей № 2, гимназия им. Платонова, гимназия № 5), государственные и медицинские учреждения, включая поликлиники и консультации. Также есть остановки общественного транспорта (в 5 минутах пешком), что обеспечивает легкий доступ к другим районам города. Благоустроенная придомовая территория Развитая инфраструктура Транспортная доступность Детские площадки, зоны отдыха Цокольный этаж с кладовыми помещениями







Move.ru - вся недвижимость России