

Создано: 27.01.2026 в 01:52

Обновлено: 27.01.2026 в 01:20

**4 174 584 ₽**

Округ

[Воронеж, Центральный район](#)

## Квартира

Общая площадь

28.83 м<sup>2</sup>

Этаж

6/16

## Детали объекта

Тип сделки

Продам

Раздел

[Квартиры](#)

Тип балкона

лоджия

Квартира в новостройке

да

Год сдачи

4 квартал 2029 г.

Покупка в ипотеку

да

возможна ипотека, лифт

## Описание

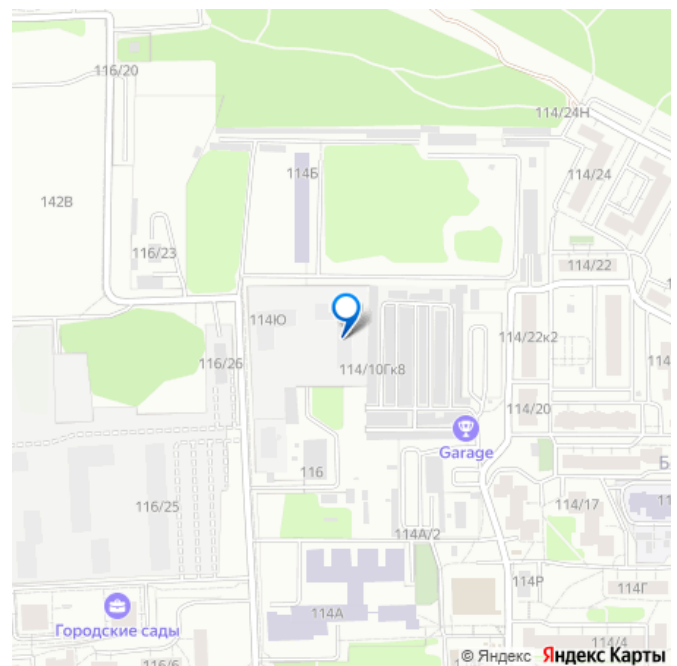
В продаже квартира площадью 28.83 кв. м с черновой отделкой. Квартира расположена на 6 этаже 16 этажного дома, в жилом

<https://voronezh.move.ru/objects/9288410958>

Развитие, Развитие

**79584626412**

для заметок



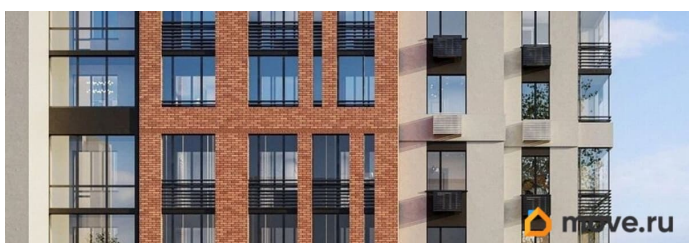
комплексе комфорт-класса FLORA («Флора»).

ЖК FLORA - лучшие условия для жизни в одном из самых привлекательных и зелёных районов города. Проект от федерального застройщика ГК «Развитие» состоит из семи секций переменной этажности и также включает в себя мультифункциональные площадки для всех видов отдыха, собственное ритейл-пространство, 270 парковочных мест для автомобилей, множество продуманных планировок. Жизнь в идеальном балансе между природой и современным городом - жизнь в ЖК FLORA!


Расположение Пешком: - 8 мин. до остановки «Институт генетики»; - 10 мин. до Дендрария; - 12 мин. до школы «Содружество» на 2860 учеников. На автомобиле: - 5 мин. до Московского проспекта; - 8 мин. до ВГАУ им. Петра I; - 15 мин. до пляжа у реки Воронеж; - 20 мин. до центра города. Благоустройство - двор, разделенный на функциональные пространства; - игровые комплексы для детей; - безопасное покрытие, защищающее от травм; - зона-воркаут; - тренажеры для силовых и кардио-тренировок; - велодорожки; - протяженная прогулочная аллея; - скамьи и беседки для отдыха; - ландшафтное озеленение; - освещение двора в вечерние часы; - просторный холл с уютным интерьером; - колясочные и кладовые; - лапомойки для собак; - система охраны и видеонаблюдения; - супермаркеты, пункты выдачи, кафе и пекарни прямо в доме.

Окружение - центральные ВУЗы, большая школа, десятки детских садов и учреждений доп. образования; - памятник природы «Старовозрастные Дубравы», лесопарк НИИЛГиС, Ботанический сад ВГУ, Северный лес, парк имени К. Д. Глинки; - ТЦ «Московский проспект», стадион «Динамо»,

гипермаркеты «Лента», «Магнит»; - пляж у  
Воронежского водохранилища,  
Археологический музей, кинотеатр Star&Mlad,  
культурно-досуговый центр «Северный».




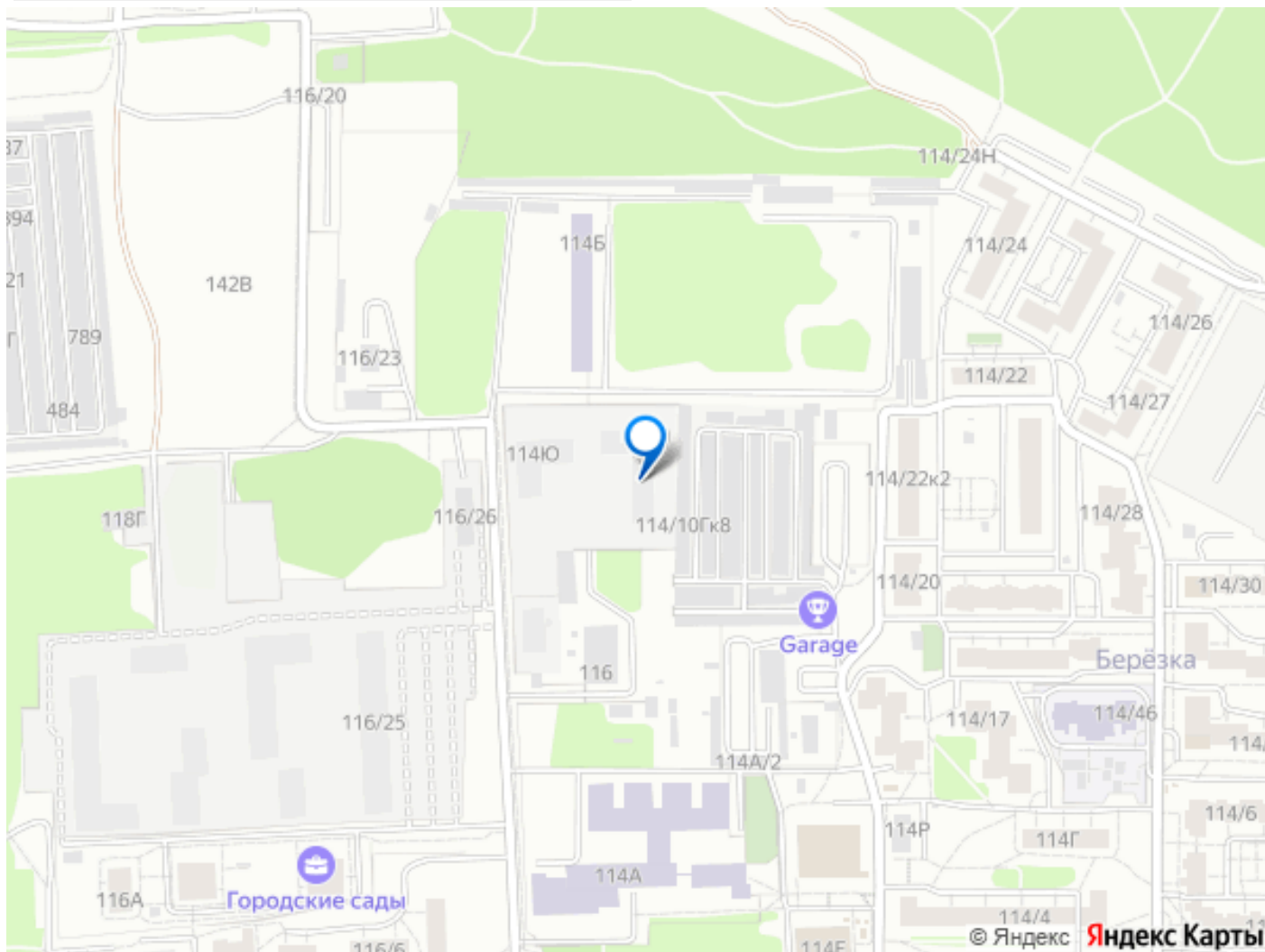
КОМНАТ	ПЛОЩАДЬ, М²	ЭТАЖ
<b>ст</b>	<b>28,83</b>	<b>6</b>



**ЖК FLORA**

≡ развитие





Move.ru - вся недвижимость России