

Создано: 03.12.2025 в 01:36

Обновлено: 30.12.2025 в 00:20

4 412 263 ₽

Округ

[Воронеж, Центральный район](#)

Квартира

Высота потолков

2.59 м

Общая площадь

28.75 м²

Этаж

9/17

Детали объекта

Тип сделки

Продам

Раздел

[Квартиры](#)

Тип балкона

лоджия

Тип санузла

совмещенный

Квартира в новостройке

да

Год сдачи

4 квартал 2029 г.

Покупка в ипотеку

да

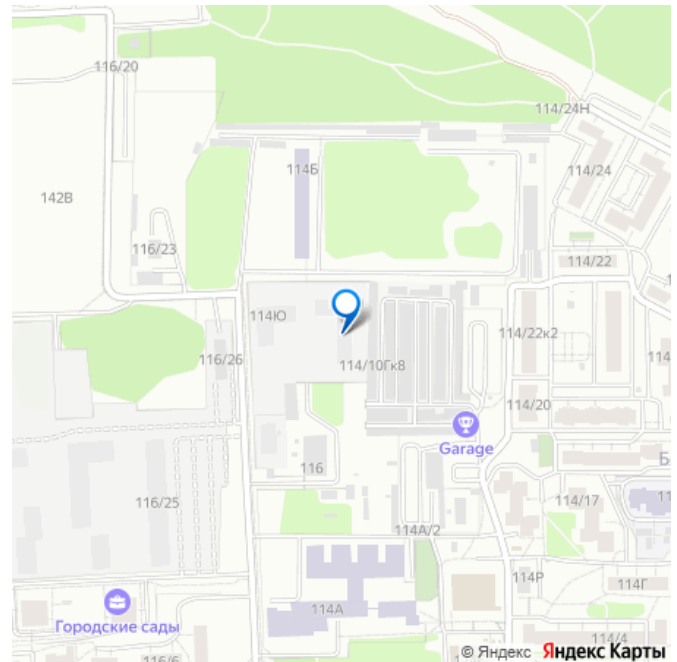
возможна ипотека, лифт

<https://voronezh.move.ru/objects/9287088948>

Развитие, Развитие

79584626412

для заметок



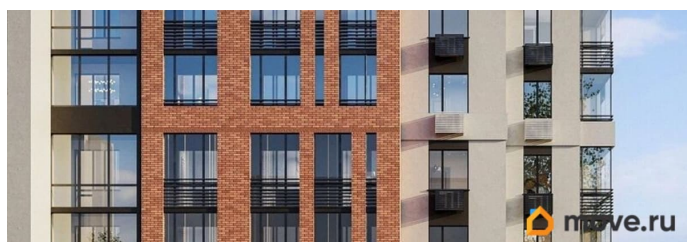
Описание

В продаже квартира площадью 28.75 кв. м с черновой отделкой. Квартира расположена на 9 этаже 17 этажного дома, в жилом комплексе комфорт-класса FLORA («Флора»). ЖК FLORA - лучшие условия для жизни в одном из самых привлекательных и зелёных районов города. Проект от федерального застройщика ГК «Развитие» состоит из семи секций переменной этажности и также включает в себя multifunctional площадки для всех видов отдыха, собственное ритейл-пространство, 270 парковочных мест для автомобилей, множество продуманных планировок. Жизнь в идеальном балансе между природой и современным городом - жизнь в ЖК FLORA!

Расположение Пешком: - 8 мин. до остановки «Институт генетики»; - 10 мин. до Дендрария; - 12 мин. до школы «Содружество» на 2860 учеников. На автомобиле: - 5 мин. до Московского проспекта; - 8 мин. до ВГАУ им. Петра I; - 15 мин. до пляжа у реки Воронеж; - 20 мин. до центра города. Благоустройство - двор, разделенный на функциональные пространства; - игровые комплексы для детей; - безопасное покрытие, защищающее от травм; - зона-воркаут; - тренажеры для силовых и кардио-тренировок; - велодорожки; - протяженная прогулочная аллея; - скамьи и беседки для отдыха; - ландшафтное озеленение; - освещение двора в вечерние часы; - просторный холл с уютным интерьером; - колясочные и кладовые; - лапомойки для собак; - система охраны и видеонаблюдения; - супермаркеты, пункты выдачи, кафе и пекарни прямо в доме.

Окружение - центральные ВУЗы, большая школа, десятки детских садов и учреждений

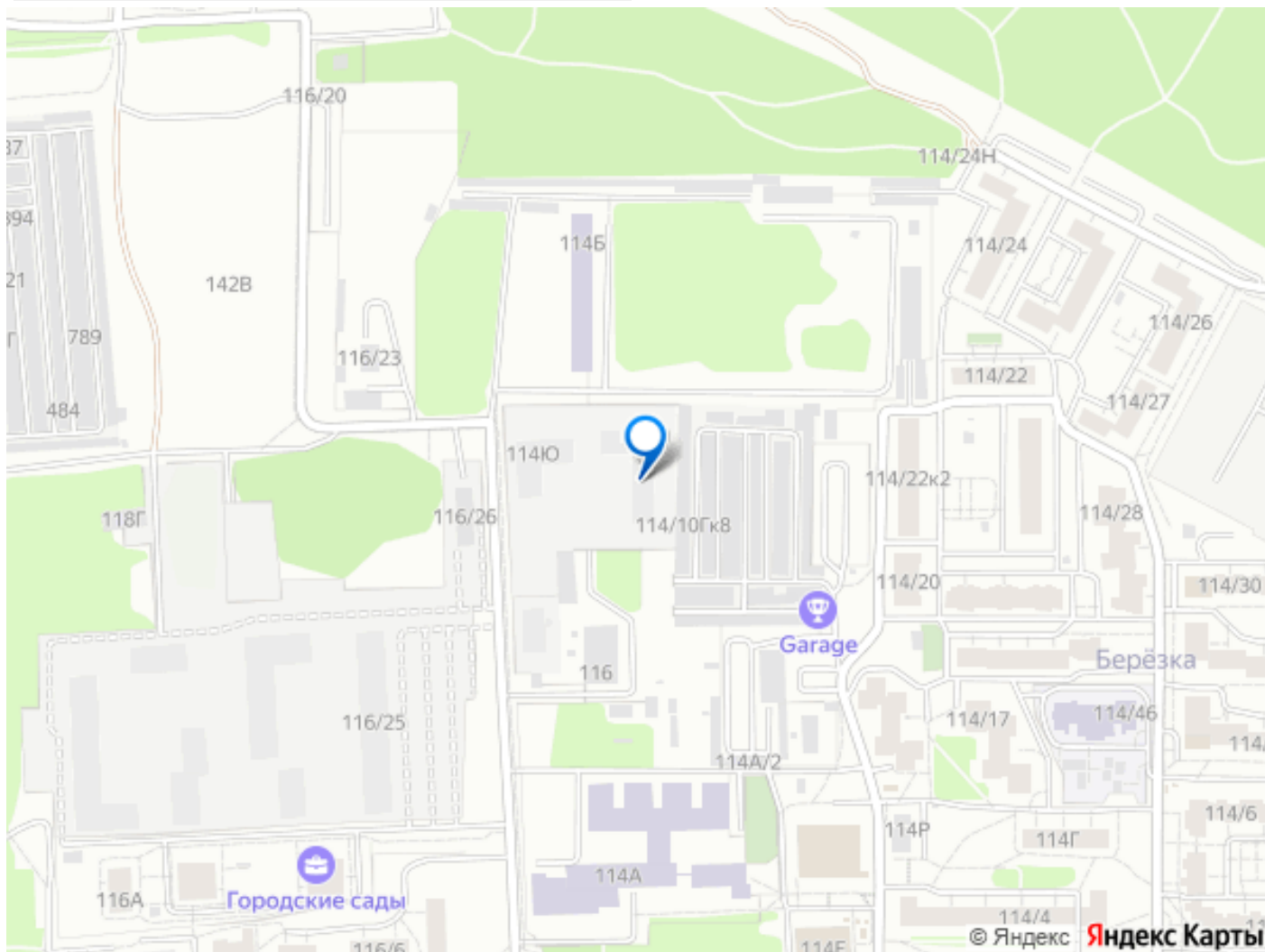
доп. образования; - памятник природы
«Старовозрастные Дубравы», лесопарк
НИИЛГиС, Ботанический сад ВГУ, Северный
лес, парк имени К. Д. Глинки; - ТЦ
«Московский проспект», стадион «Динамо»,
гипермаркеты «Лента», «Магнит»; - пляж у
Воронежского водохранилища,
Археологический музей, кинотеатр Star&Mlad,
культурно-досуговый центр «Северный».



КОМНАТ	ПЛОЩАДЬ, М²	ЭТАЖ
ст	28,75	9

ЖК FLORA

≡ развитие



Move.ru - вся недвижимость России