

Создано: 04.02.2026 в 13:28

Обновлено: 04.02.2026 в 14:07

**Воронежская область, Воронеж,
Ленинградская улица, 118А**

4 326 112 ₽

Воронежская область, Воронеж, Ленинградская улица, 118А

Округ

[Воронеж, Левобережный район](#)

Улица

[улица Ленинградская](#)

Квартира

Общая площадь

28.48 м²

Этаж

19/19

Детали объекта

Тип сделки

Продам

Раздел

[Квартиры](#)

Квартира в новостройке

да

Год сдачи

4 квартал 2026 г.

лифт

Описание

Продаётся студия в строящемся доме (Дом 118а), срок сдачи: IV-кв. 2026, общей площадью 28.48 кв.м., на 19 этаже. Дом

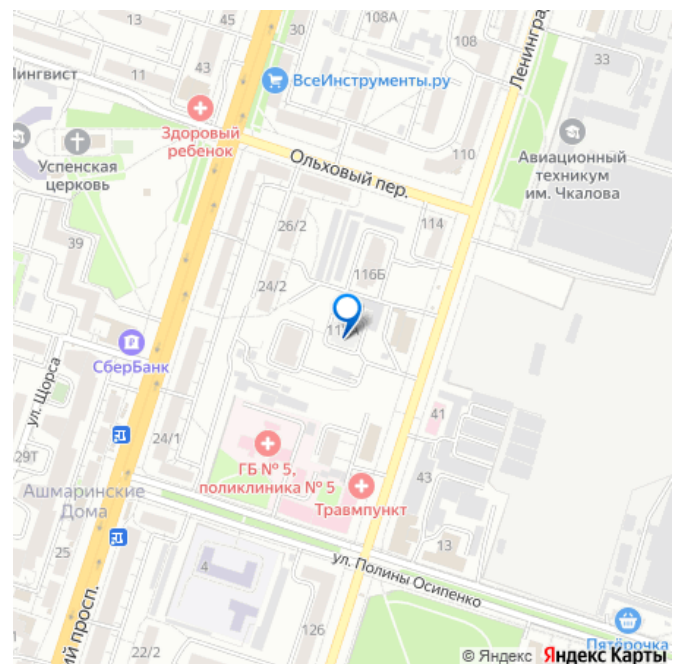
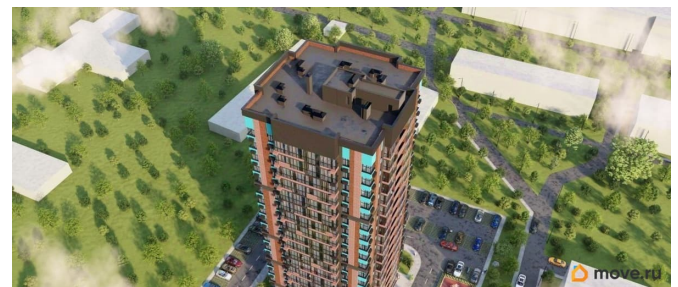
<https://voronezh.move.ru/objects/928895123>

9

**Никитин и Партнёры, Никитин и
Партнёры**

79120962865

для заметок



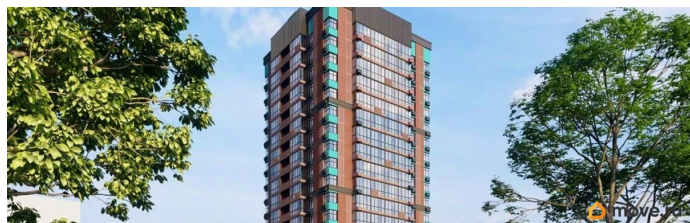
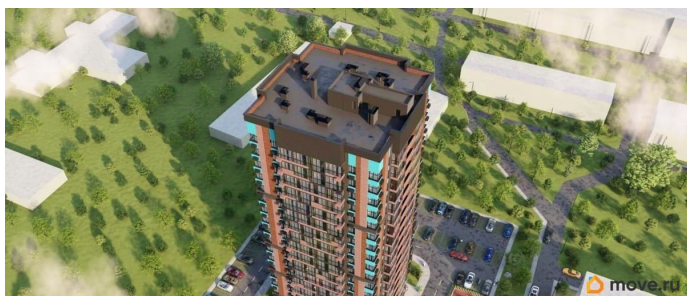
Абрикосовый расположен на ул. Ленинградской 118а, рядом с Воронежским Зоопарком, в 5 минутах ходьбы от остановки Полины Осипенко. Благодаря своему удачному расположению путь до центра города займет всего 15 минут. Помимо транспортной доступности в районе активно развита инфраструктура. Правильный масштаб Дом устроен так, чтобы жителям было комфортно: расположение дома относительно сторон света и окружающих объектов. Из всех окон виден рассвет или закат. Продуманное направление окон и балконов так, чтобы максимально открыть вид. Ритмика фасада создается расположением окон и балконов, декоративными элементами фасада и сочетанием материалов различных цветов и фактур. Двор Продуманное благоустройство и сложный ландшафтный дизайн превращает закрытое внутреннее пространство в собственное патио для жильцов. Двор благоустроен по авторскому проекту, который создавался с учетом современных трендов. Оборудование и материалы подобраны с учетом цветового и архитектурного решения фасада дома, преимущественно натуральных и естественных цветов. А безопасность и порядок во дворе обеспечивается круглосуточным видеонаблюдением.

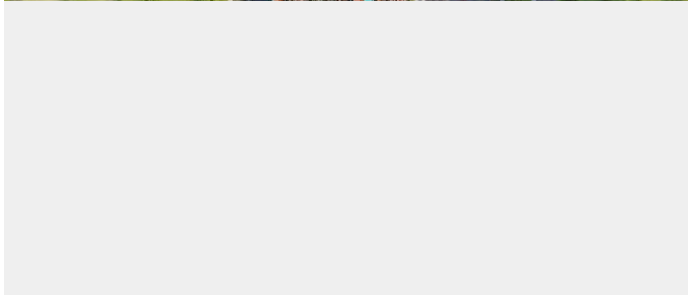
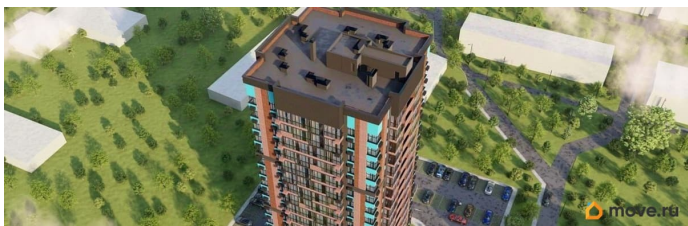
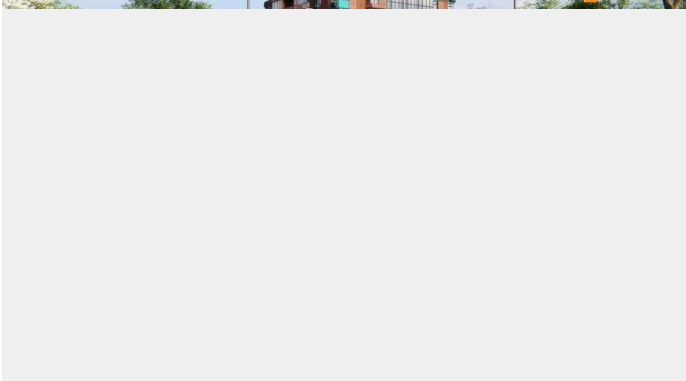
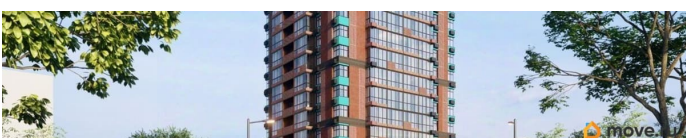
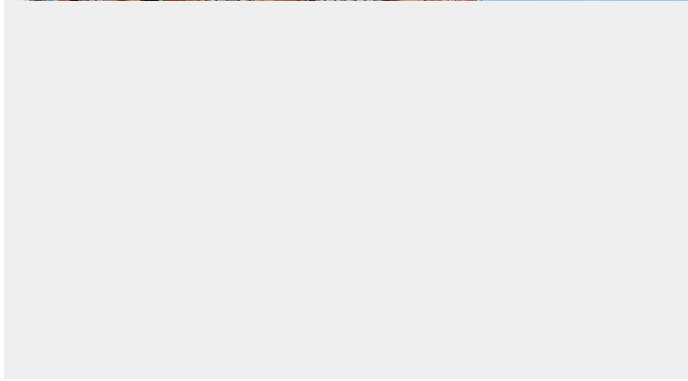
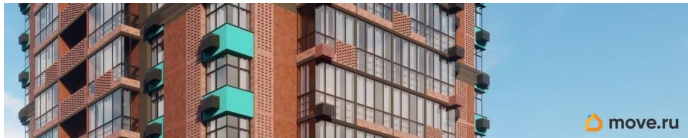
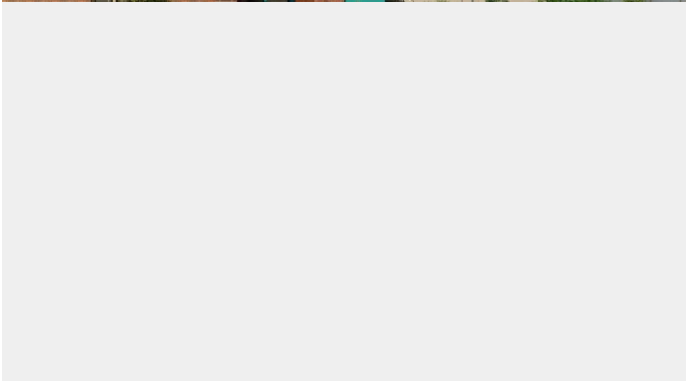
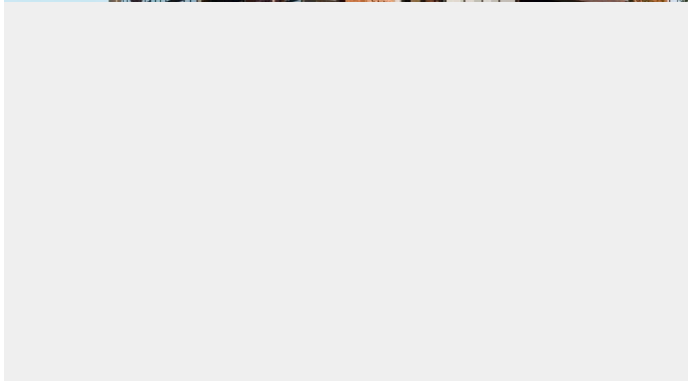
Планировки Все планировки разработаны по принципу сокращения неиспользуемых метров. Пространство в квартирах эргономично и функционально. В большей части квартир кухня объединена с гостиной. Спальни небольшие, чтобы использовать их по прямому назначению. Все потому, что семья и друзья проводят время вместе в общем пространстве: ужинают, смотрят кино, болтают. Но у каждого остается свое личное

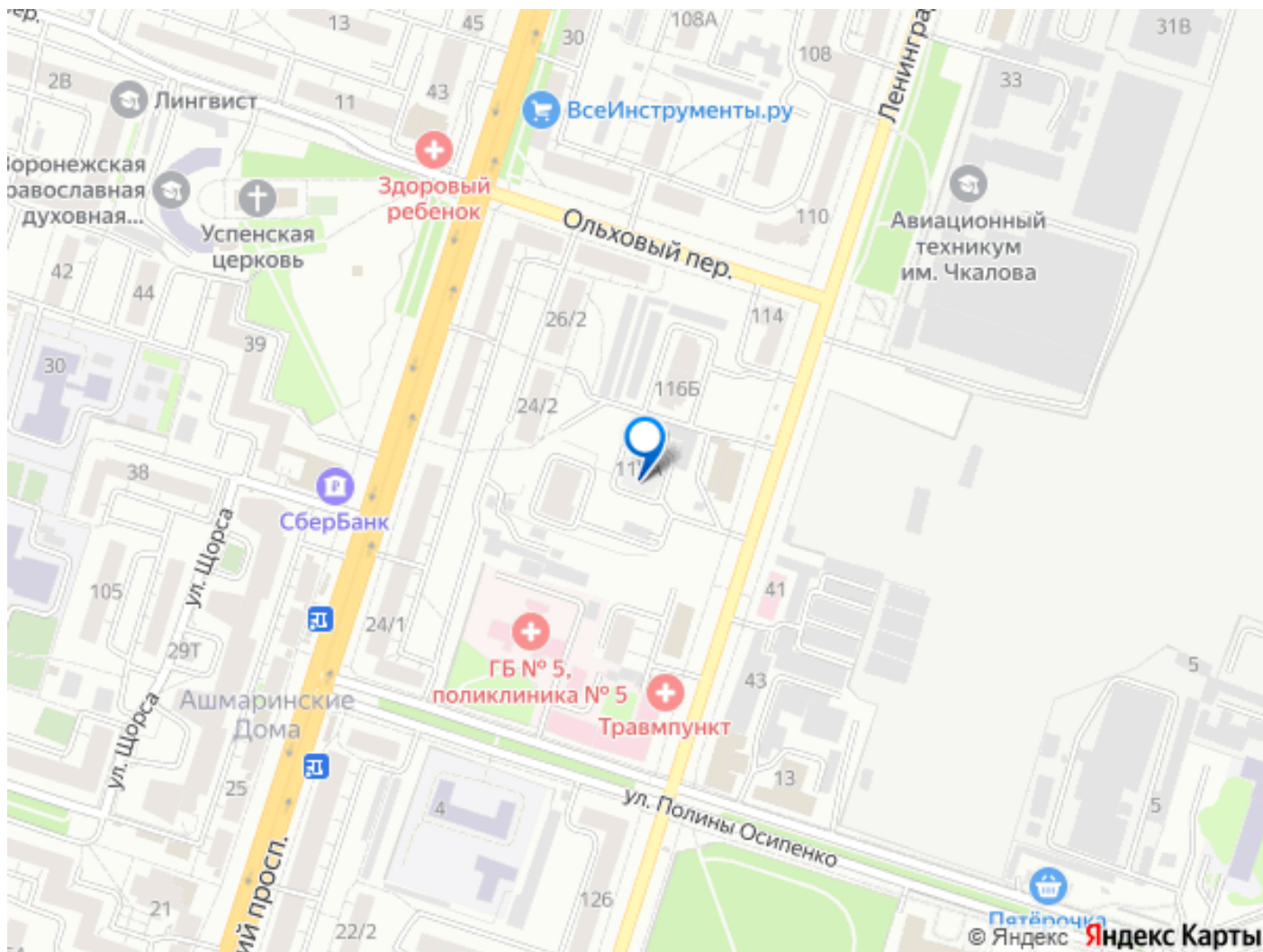
пространство в его комнате. Среди двух- и трехкомнатных квартир есть варианты с гардеробными или нишами под шкаф.

Подъезд Вместо классического подъезда спроектирована просторная входная группа с витражным остеклением и высокими потолками. В интерьере холла использованы динамичные решения: яркое впечатление достигается благодаря стильному освещению и контрастным покрытиям. В доме будет установлено по 2 лифта: один для перевозки крупногабаритных вещей, второй пассажирский.

Коммерческая недвижимость Магазины и сервисы на первом этаже. На первом этаже дома со стороны улицы расположены торговые и офисные помещения для коммерческих сервисов и открытия своего дела. Здесь после сдачи дома открываются магазины, кафе, аптеки, студии красоты и прочие повседневные функции для жителей. Высокое витражное остекление и сдержанный дизайн вывесок выделяет торговую галерею на фасаде дома и обращает внимание пешеходов. Рядом со входами спроектированы гостевые парковочные места. Высота потолка увеличена. Площади таких помещений различны: от 30 квадратных метров.







Move.ru - вся недвижимость России