

🕒 Создано: 28.05.2025 в 13:42

🔄 Обновлено: 13.04.2026 в 14:11

**Воронежская область, Воронеж, улица
Антонова-Овсеенко, 35С**

3 400 000 ₺

Воронежская область, Воронеж, улица Антонова-Овсеенко,
35С

Округ

[Воронеж, Коминтерновский район](#)

Улица

[улица Антонова-Овсеенко](#)

Квартира

Жилая площадь

18 м²

Площадь кухни

4 м²

Общая площадь

27 м²

Этаж

22/27

Детали объекта

Тип сделки

Продам

Раздел

[Квартиры](#)

Тип санузла

совмещенный

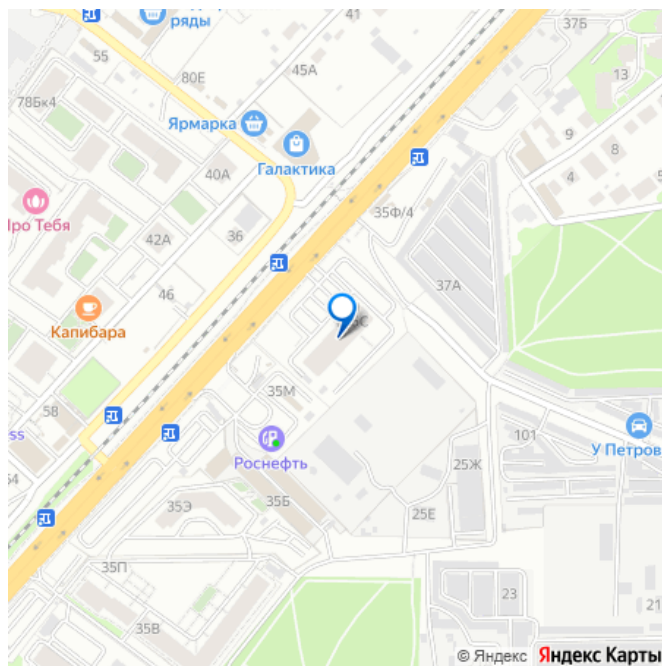
Вид из окна

на улицу

<https://voronezh.move.ru/objects/9285379336>

**Ольга Головина, Сити Центр Владис
79803408692**

для заметок



Ремонт

без отделки

Квартира в новостройке

да

Год сдачи

4 квартал 2025 г.

Покупка в ипотеку

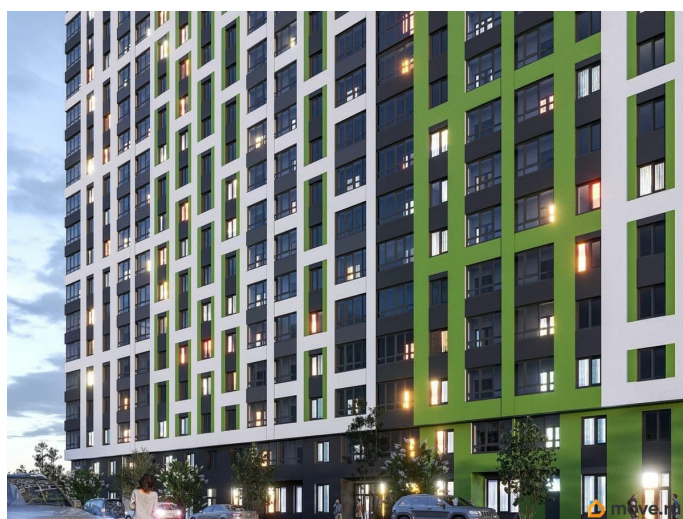
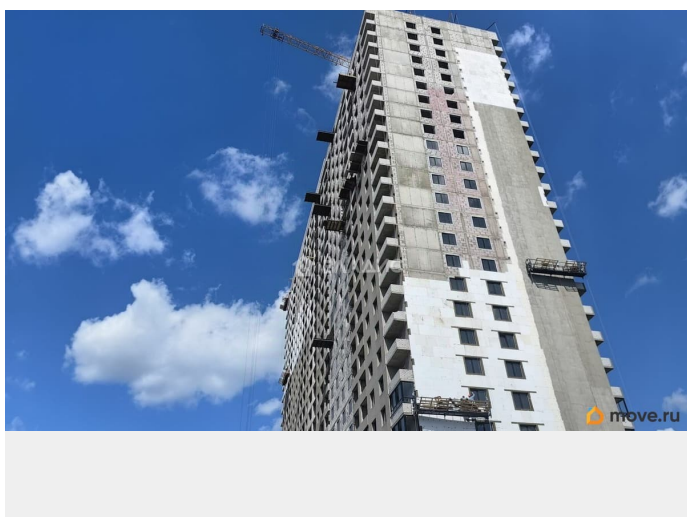
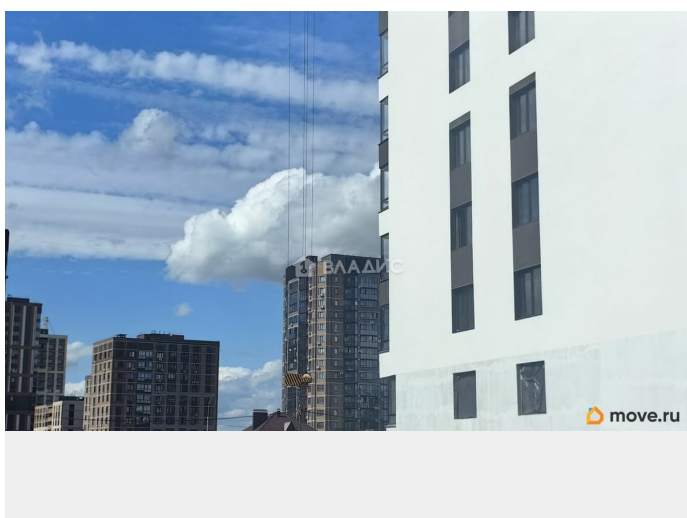
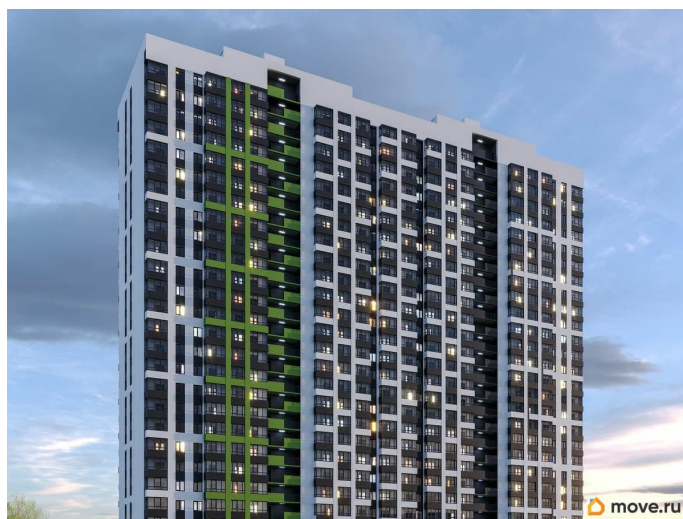
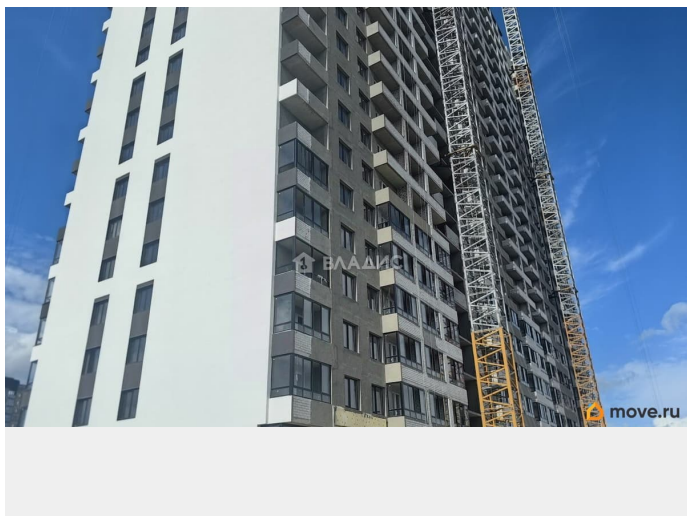
да

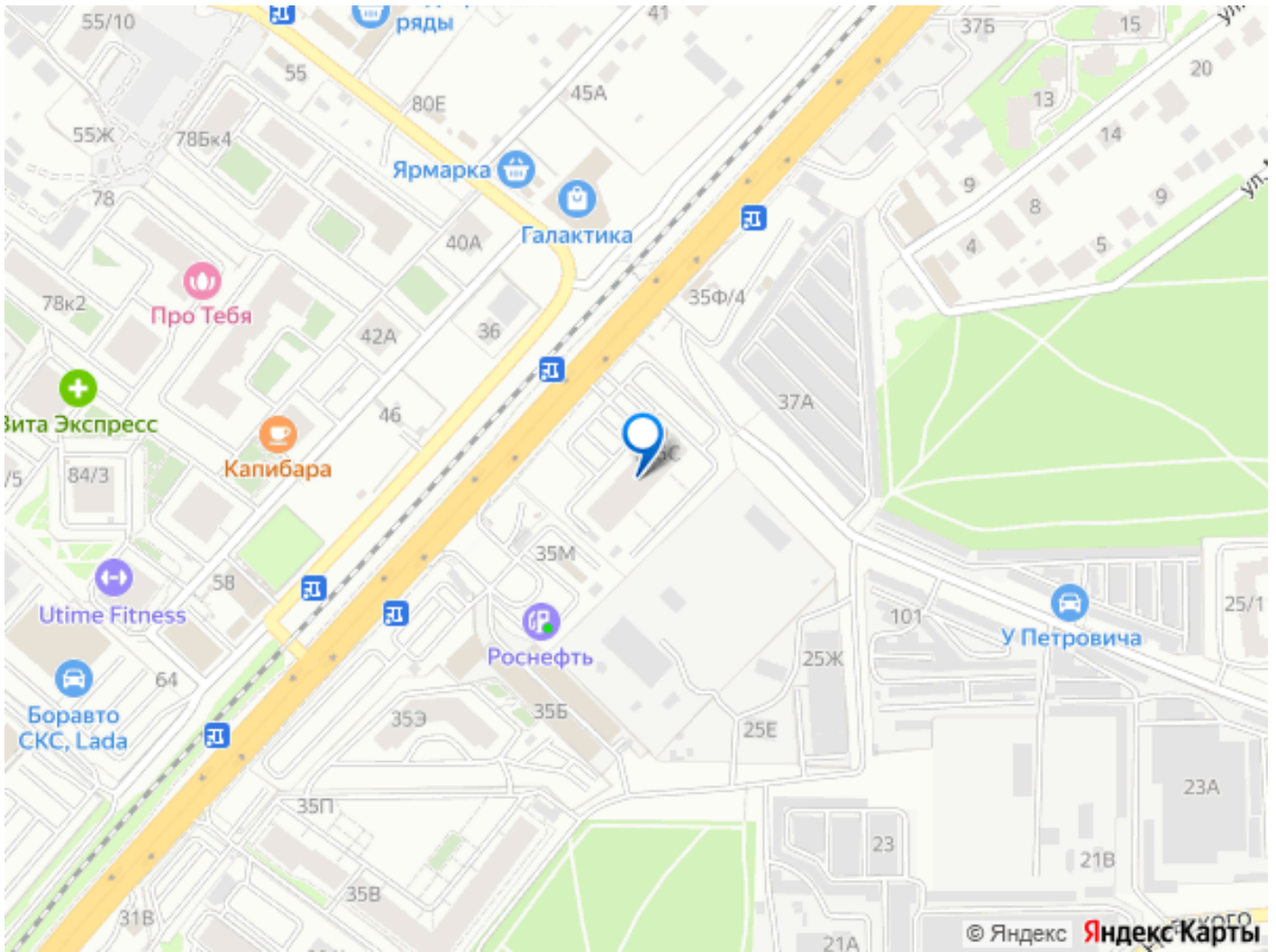
возможна ипотека, лифт, парковка

Описание

Код объекта: 1602495. Продаётся студия в ЖК «Навигатор» — 27 м? Ищете квартиру, которая станет вашим уютным пространством над суетой города? Это предложение именно для вас! В чём её особенность? Высокий 22 этаж — каждый день вы будете наслаждаться захватывающими видами на Воронеж. Черновая отделка — чистый холст, где вы воплотите все свои идеи и создадите интерьер мечты. Современный 27-этажный дом из кирпича и монолита — надёжность и стиль в каждой детали. Территория и инфраструктура: Во дворе уютные аллеи с газонами, клумбами и деревьями — всегда приятно выйти на прогулку. Современные игровые и спортивные площадки — место для радости детей и занятий спортом. Подземный паркинг и гостевые парковки — вы всегда с удобством припаркуетесь. Рядом магазины, супермаркеты, остановки, парк «Северный лес» — всё для комфортной жизни. Локация: До реки Дон всего 15 минут — отдых на природе в любое время. В шаговой доступности школы, детские сады и лицей. Это идеальная студия для тех, кто хочет

начать новую историю с чистого листа — в красивом и надёжном доме. Звоните прямо сейчас — расскажу все детали и помогу забронировать квартиру!





Move.ru - вся недвижимость России