

Создано: 14.12.2025 в 20:55

Обновлено: 10.01.2026 в 15:50

**Воронежская область, Воронеж, улица  
Антонова-Овсеевко, 35С**

**3 450 000 ₽**

Воронежская область, Воронеж, улица Антонова-Овсеевко,  
35С

Округ

[Воронеж, Коминтерновский район](#)

Улица

[улица Антонова-Овсеевко](#)

## Квартира

Жилая площадь

15 м<sup>2</sup>

Площадь кухни

5 м<sup>2</sup>

Общая площадь

27.3 м<sup>2</sup>

Этаж

8/25

## Детали объекта

Тип сделки

Продам

Раздел

[Квартиры](#)

Тип балкона

балкон

Вид из окна

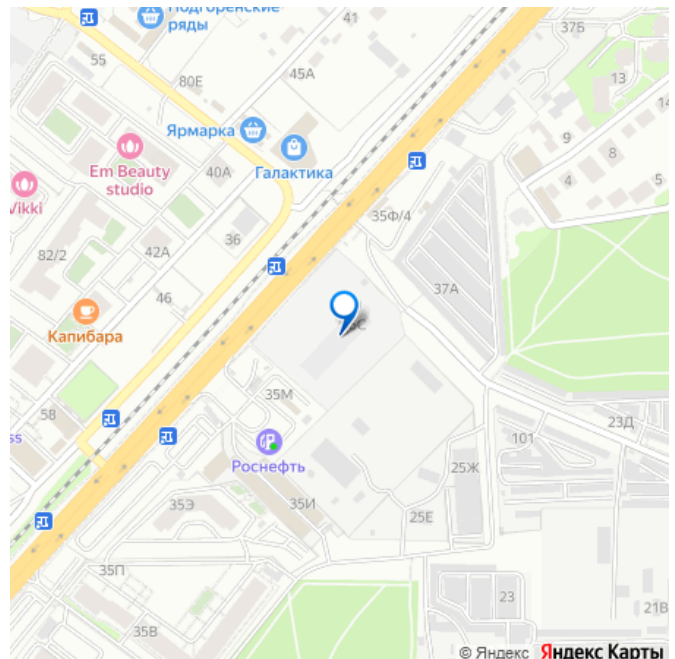
во двор

<https://voronezh.move.ru/objects/9287495086>

**Домнушка, Домнушка**

**79802410952**

для заметок



Ремонт

косметический

---

Покупка в ипотеку

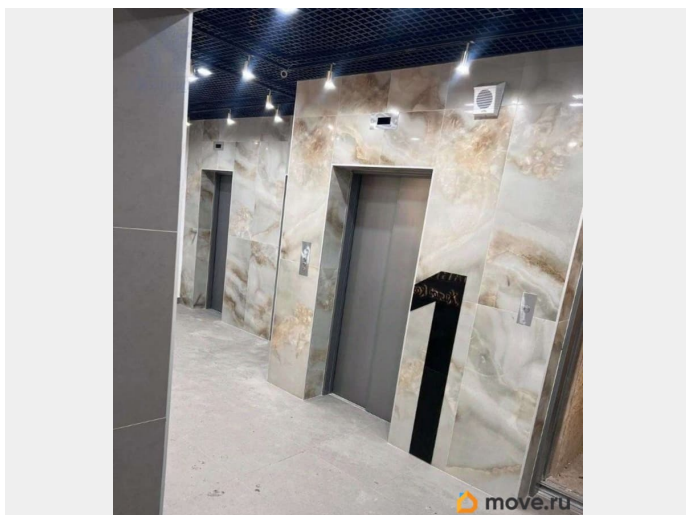
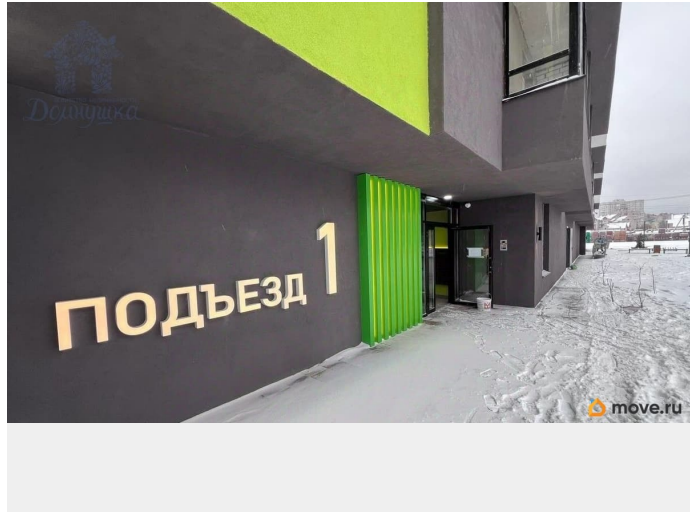
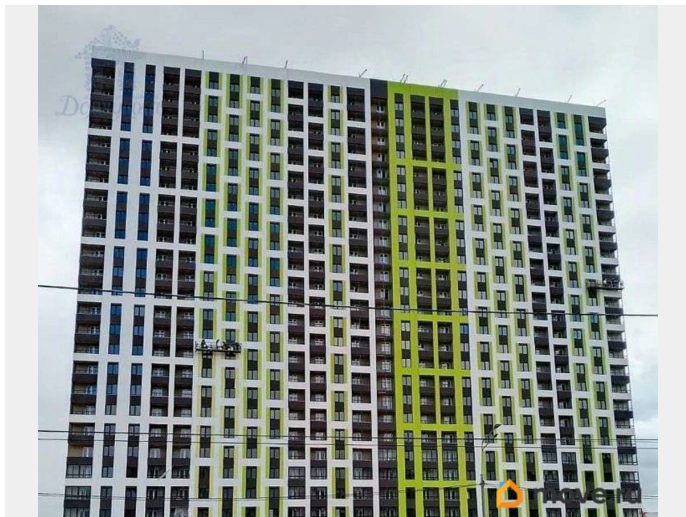
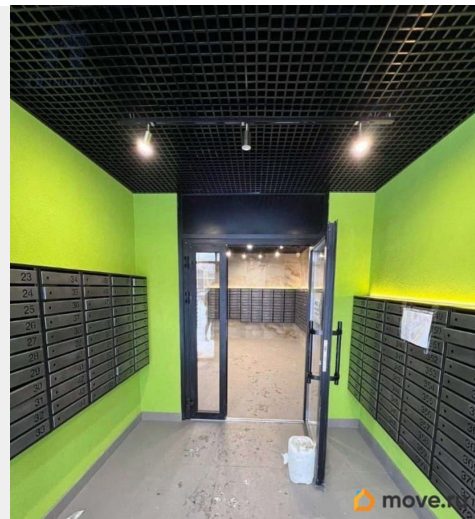
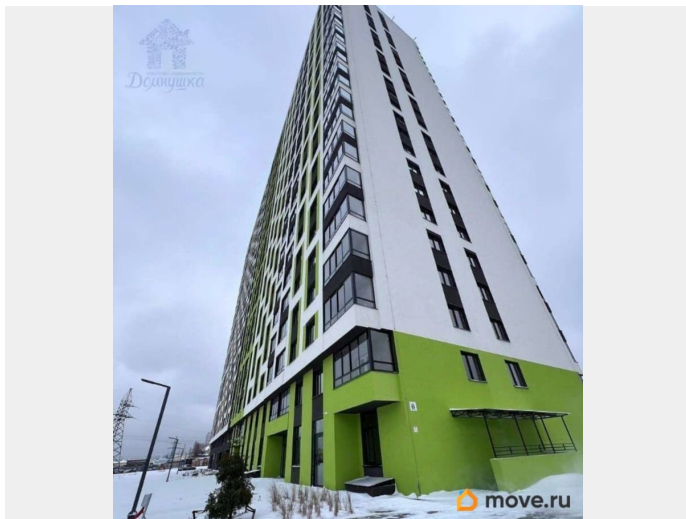
да

---

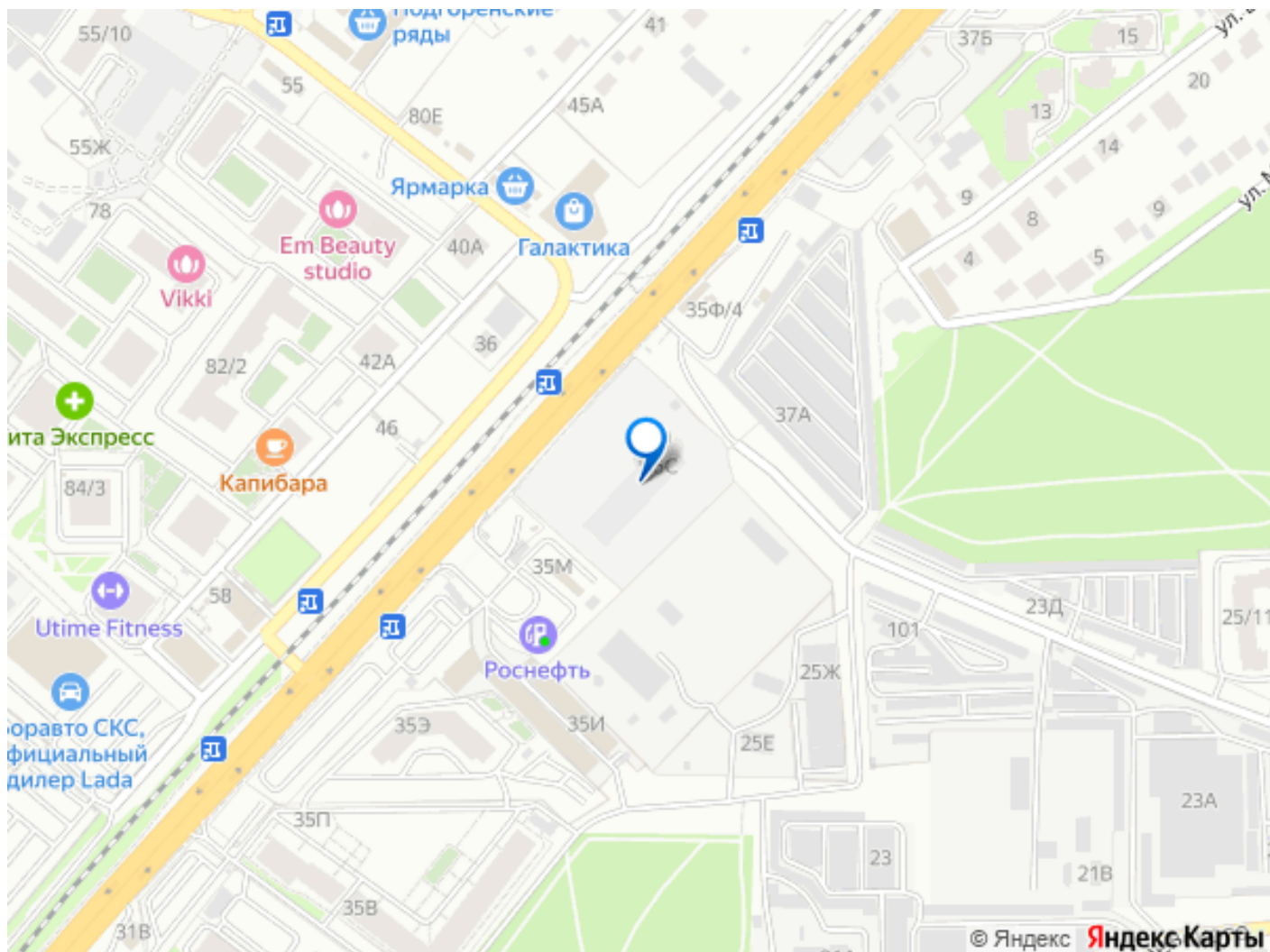
возможна ипотека, лифт

## Описание

Не тратьте время на ремонт! В продаже студия со 100% отделкой от застройщика. Дом сдан, ключи - 1 квартал 2026 г., отделка квартиры будет окончена ориентировочно к лету 2026 г. Построен по современной технологии, монолит-кирпич, 4 лифта: 2 грузовых, 2 пассажирских. Ремонт в светлых тонах, включает в себя: ламинат, обои в светлых тонах, натяжные потолки, межкомнатные двери, металлическая входная дверь, плитка в санузле, сантехника. Вам останется только наполнить квартиру мебелью по своему вкусу. Высота потолков - 2,8 м. Средний этаж с видом во двор, на лес. Хорошее расположение на этаже, не у лифта. Панорамное остекление лоджии. Подземный паркинг, гостевая парковка, оборудованные зоны отдыха и детская площадка во дворе. Рядом лицей 8, два детских сада, остановка общественного транспорта - в 1 минуте ходьбы, на первых этажах доме коммерция (магазины и пункты выдачи). В шаговой доступности хвойный лес для прогулок. Один взрослый собственник, быстрый выход на сделку. Квартира в ипотеке Сбербанк. Рассмотрим покупателя со своим не проданным жильём, а так же варианты обмена. Звоните! Ответим на все интересующие Вас вопросы.







Move.ru - вся недвижимость России