

Создано: 12.11.2024 в 05:15

Обновлено: 11.12.2025 в 23:46

**Воронежская область, Воронеж,
Краснознаменная улица, 72**

5 561 490 ₽

Воронежская область, Воронеж, Краснознаменная улица, 72

Округ

[Воронеж, Ленинский район](#)

Улица

[улица Краснознаменная](#)

Квартира

Высота потолков

2.64 м

Общая площадь

26.61 м²

Этаж

14/18

Детали объекта

Тип сделки

Продам

Раздел

[Квартиры](#)

Ремонт

без отделки

Квартира в новостройке

да

Год сдачи

4 квартал 2025 г.

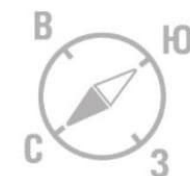
лифт

<https://voronezh.move.ru/objects/9266361140>

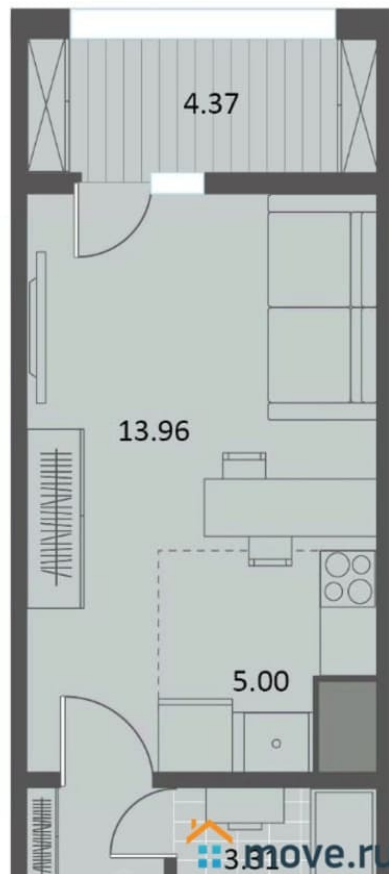
**Союз застройщиков, Союз
застройщиков**

79395199546

для заметок

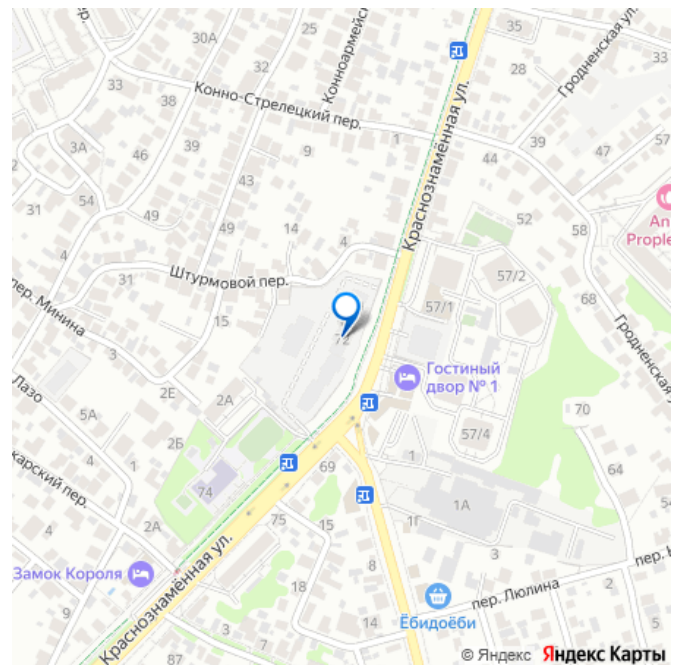


С | 13.96
24.42
26.61



Описание

Продаётся студия в сданном доме (Краснознамённая, 72), срок сдачи: IV-кв. 2025, общей площадью 26.61 кв.м., на 14 этаже. Жилой комплекс расположен в Ленинском районе Воронежа, в 5 минутах от Цирка, на пересечении улиц Краснознаменная и Чапаева. В шаговой доступности школа и детские сады, а на первом этаже жилого дома предусмотрено помещение под продуктовый супермаркет и другие коммерческие площади. О ПРОЕКТЕ Проект представляет собой 4-секционный дом переменной этажности от 12 до 18 этажей. В облицовке фасада используются тщательно подобранные композитные алюминиевые панели 18 оттенков, формирующие динамичный неповторимый визуальный облик здания. Для сохранения рисунка фасада будут установлены корзины для кондиционеров для каждой комнаты. С верхних этажей в квартирах, которые выходят на Краснознаменную, открывается вид на водохранилище. В «Инстеп.Краснознаменная» будет закрытая территория с двухуровневой парковкой во дворе. Для детской площадки предусмотрены игровые комплексы из натурального дерева в эко-стиле с большими горками. Во дворе новостройки будет трехуровневое освещение и гирлянды над пешеходным тротуаром. Вход в подъезды с уровня земли. Улучшенная отделка подъездов и межквартирных коридоров по дизайн-проекту. Установлены лифты Метеор (экс-OTIS) с индивидуальным дизайном. В каждом подъезде на первом этаже расположены колясочные и санузлы. ОТДЕЛКА В базовом варианте квартиры сдаются в состоянии предчистовой отделки

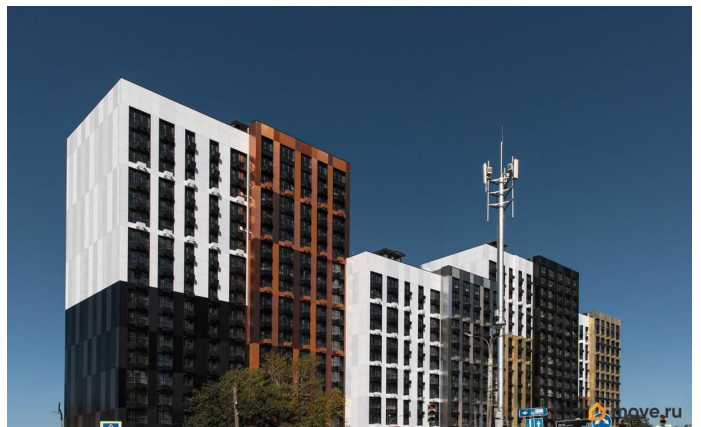
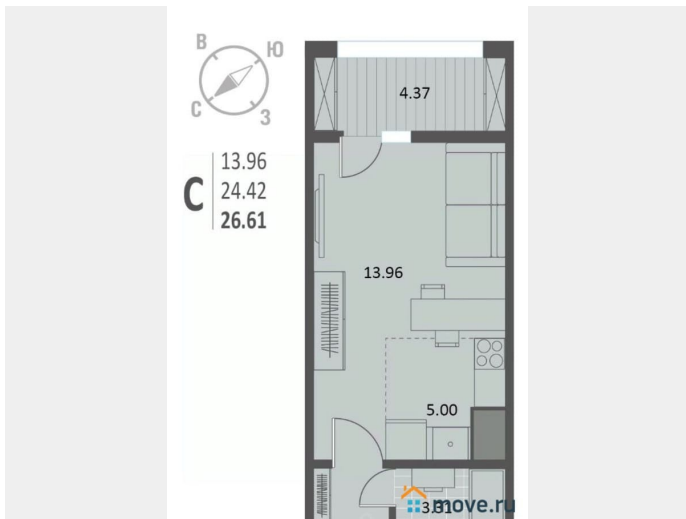


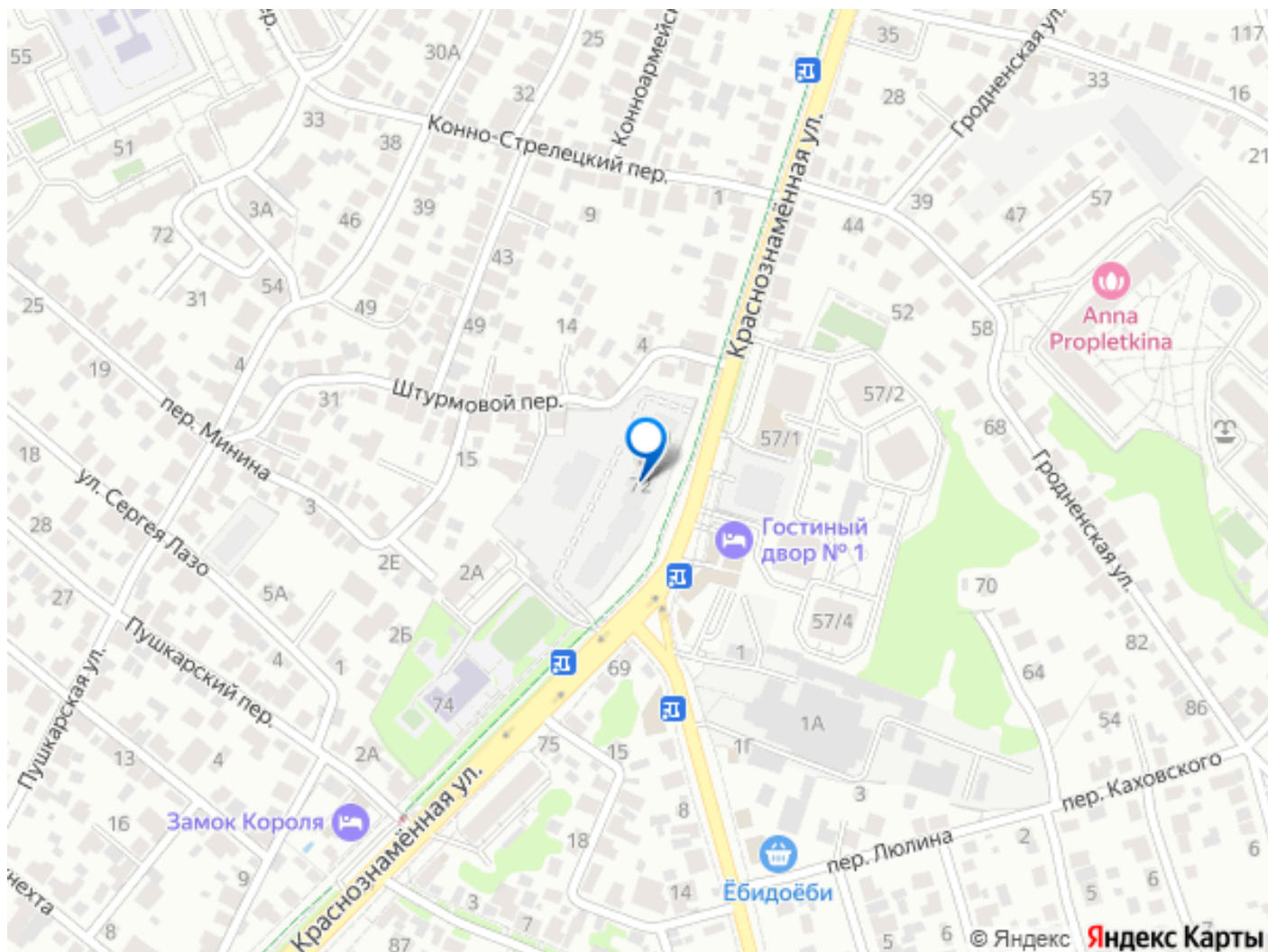
(с ровными стенами и потолками, установленными розетками и радиаторами, качественной входной дверью и т.д.). Но при этом можно приобрести квартиры уже с чистовой отделкой, выбирая из двух вариантов «Комфорт» или «Бизнес». В квартирах с чистовой отделкой в санузлах установлена вся необходимая сантехника, а стены и пол отделаны керамогранитом различных цветовых оттенков, на полу в комнатах уложен ламинат, стены оклеены качественными светлыми обоями под покраску, установлены межкомнатные двери.

ПЛАНИРОВКИ В новостройке «Инстеп. Краснознаменная» представлены уникальные планировки. Большинство из них евроформата, с большой кухней-гостиной. Но есть и квартиры с мастер-спальней, с двумя лоджиями, с большим санузлом под 6 кв м, или квартиры с окнами на две стороны.

АКЦИИ И УСЛОВИЯ ПРИОБРЕТЕНИЯ Квартиры от застройщика «ИНСТЕП» подходят под программы «Семейная ипотека» и ИТ-ипотека. Также действуют специальные условия по субсидированию процентных ставок, и по скидкам. Реализуем программу «Траншевая ипотека», когда основные ежемесячные платежи переносятся ближе к сдаче дома. Подробную информацию про квартиры и про действующие акции можно узнать в отделе продаж «ИНСТЕП».

Менеджеры отдела продаж с удовольствием Вас проконсультируют и помогут.





Move.ru - вся недвижимость России