

Создано: 02.04.2026 в 00:03

Обновлено: 02.04.2026 в 00:03

1

**Юлия, Риелтор**

**89251234567**

**Воронежская область, Воронеж, ул  
Славы, 9**

**4 458 480 ₺**

Воронежская область, Воронеж, ул Славы, 9

Улица

[площадь Славы](#)

для заметок

## Квартира

Общая площадь

25 м<sup>2</sup>

Этаж

17/18

## Детали объекта

Тип сделки

Продам

Раздел

[Квартиры](#)

Ремонт

без отделки

Квартира в новостройке

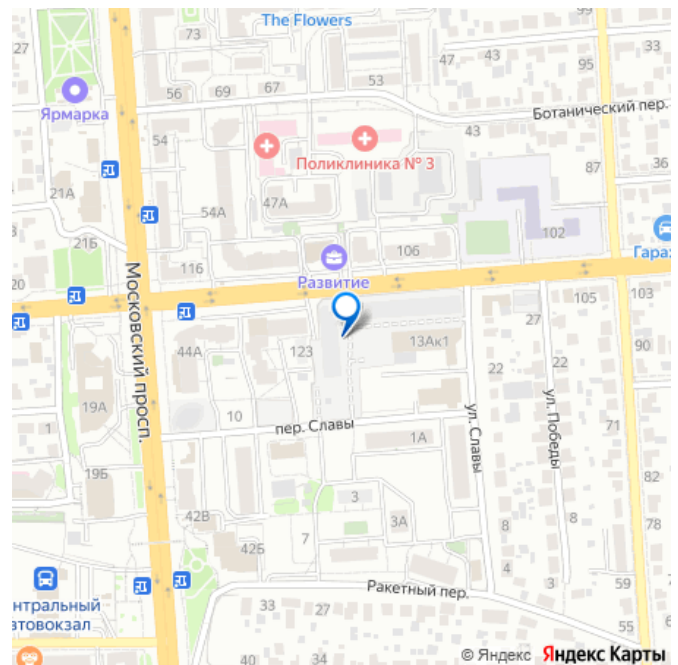
да

## Описание

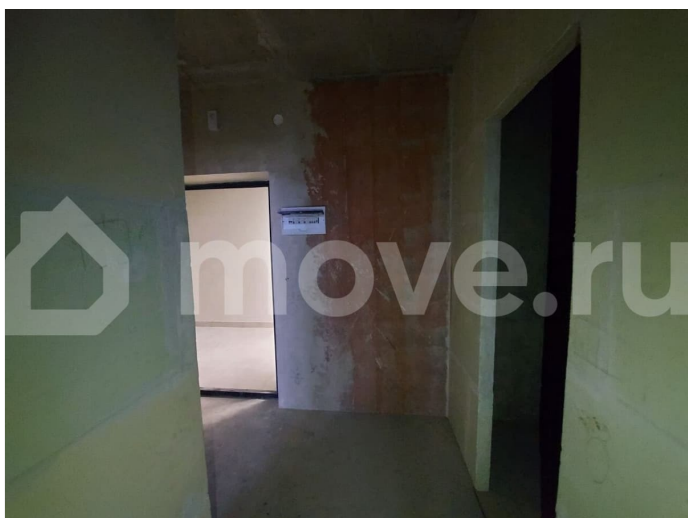
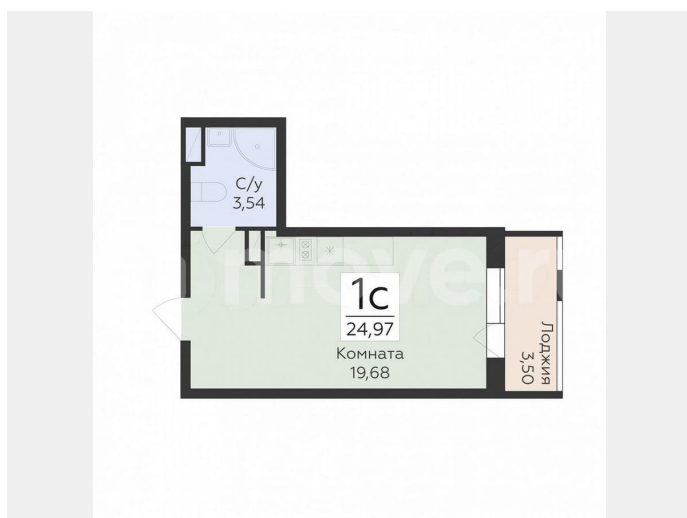
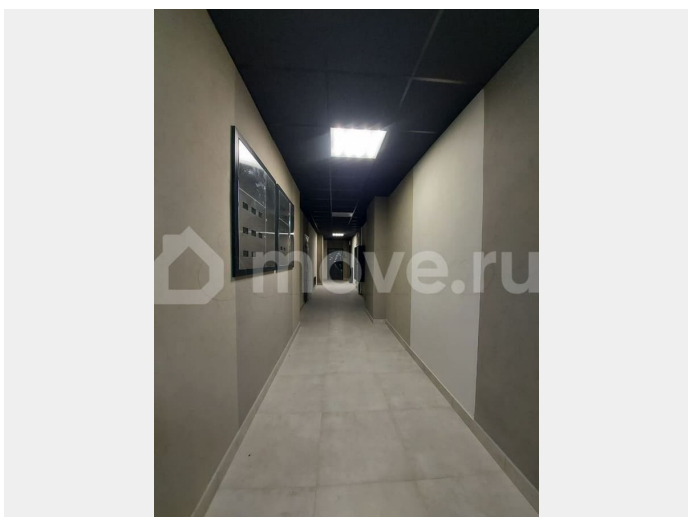
Продаётся квартира в ЖК «Квартал 45» (Ул. 45 Стрелковой дивизии, 113). Квартира продается в базовой отделке, что подразумевает выполнение работ: —стены покрыты качественной штукатуркой, —полы подготовлены полусухой стяжкой, —лоджия

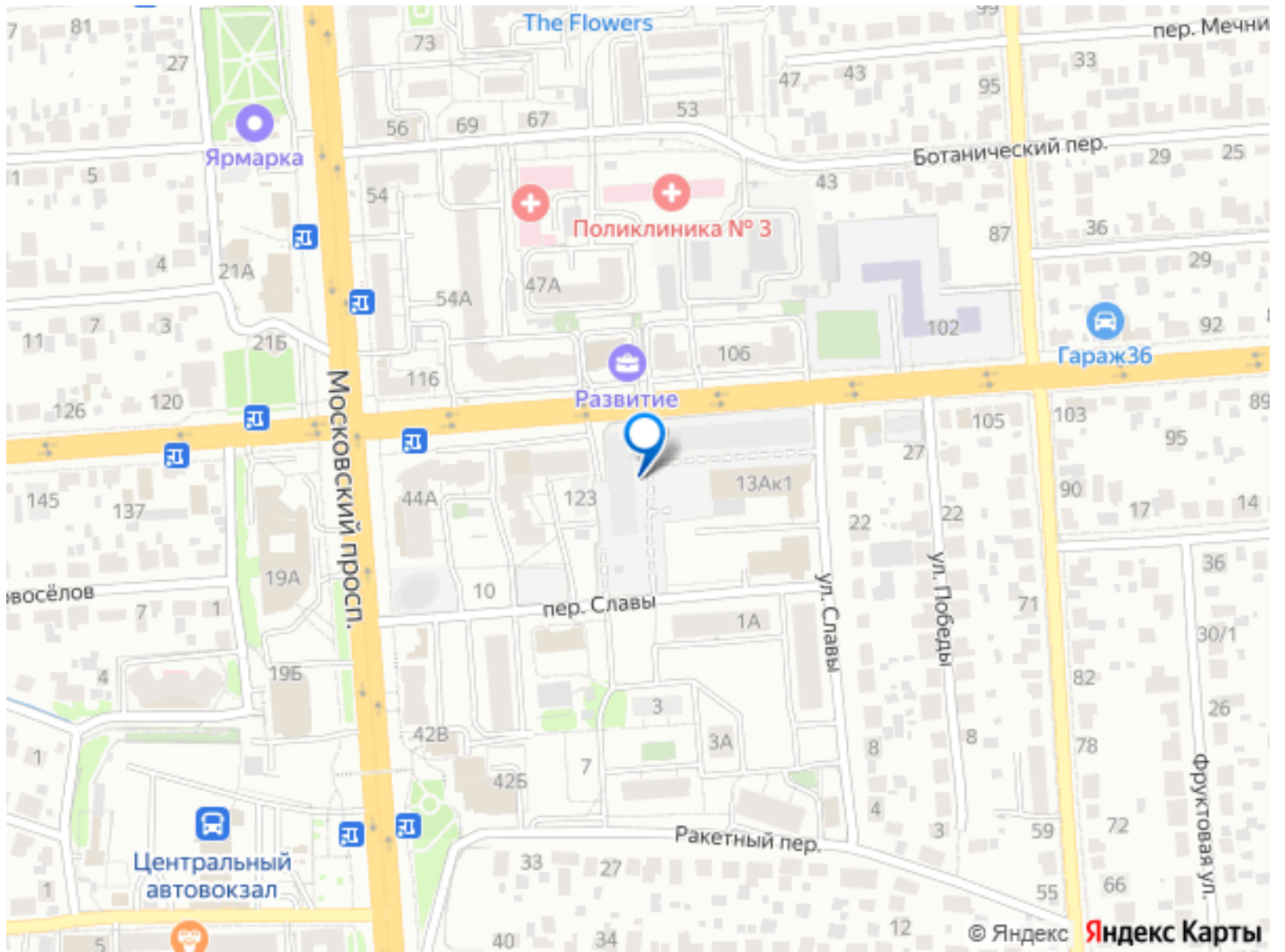


остеклена с использованием прочного алюминиевого профиля, —установлена надежная металлическая входная дверь. Дом сдается в 3 квартале 2026 г Квартира подходит под все виды ипотек. Показ планировки и отделки с понедельника по пятницу с 9.00 до 16.00 «Квартал 45» - это амбициозный проект будущего сердца Московского проспекта, в котором объединены лучшие градостроительные традиции, уникальная архитектура и современные технологии дизайна. Удачная локация рядом с центром, функциональные планировки, частный парк в шаге от дома, собственный подземный паркинг на 187 машино-мест. Расположение Пешком: - 3 мин. до остановки «Московский проспект»; - 5 мин. до Центрального автовокзала; - 15 мин. до уютного Коминтерновского сквера. На автомобиле: - 10 мин. до центра Воронежа; - 10 мин. до Ботанического сада; - 15 мин. до Петровской набережной. Благоустройство - частный двор для жителей; - безопасность: нет машин, работают видеонаблюдатели; - много зелени: деревья, кустарники, газоны; - тихие места для отдыха на свежем воздухе; - спортивный корт для командных игр; - силовые тренажеры и турники; - игровой городок для детей всех возрастов; - лужайки для пикников; - велосипедные и беговые дорожки; - длинный прогулочный бульвар; - просторный холл с авторским дизайном; - 2 лифта в каждом подъезде - грузовой и пассажирский; - удобные зоны хранения колясок и спортивного инвентаря; - кафе, продуктовые магазины, салоны красоты и другая инфраструктура на первом этаже дома. Окружение - 5 парков в пределах 10 минут: Центральный парк, Ботанический сад ВГУ, Лесопарковый участок НИИЛГиС, парк Победы, Северный лес; - спорткомплекс и



стадион «Динамо», «Арена Север»,  
Центральный стадион профсоюзов; - детская  
и взрослая областная больница, несколько  
частных клиник; - ТРЦ «Московский  
проспект», ТЦ «Москва», множество сетевых  
супермаркетов.





Move.ru - вся недвижимость России