

Создано: 20.11.2025 в 19:23

Обновлено: 06.03.2026 в 14:41

3 891 678 ₺

Округ

[Воронеж, Центральный район](#)

Квартира

Высота потолков

2.59 м

Общая площадь

25.62 м²

Этаж

13/17

Детали объекта

Тип сделки

Продам

Раздел

[Квартиры](#)

Квартира в новостройке

да

Год сдачи

4 квартал 2029 г.

лифт

Описание

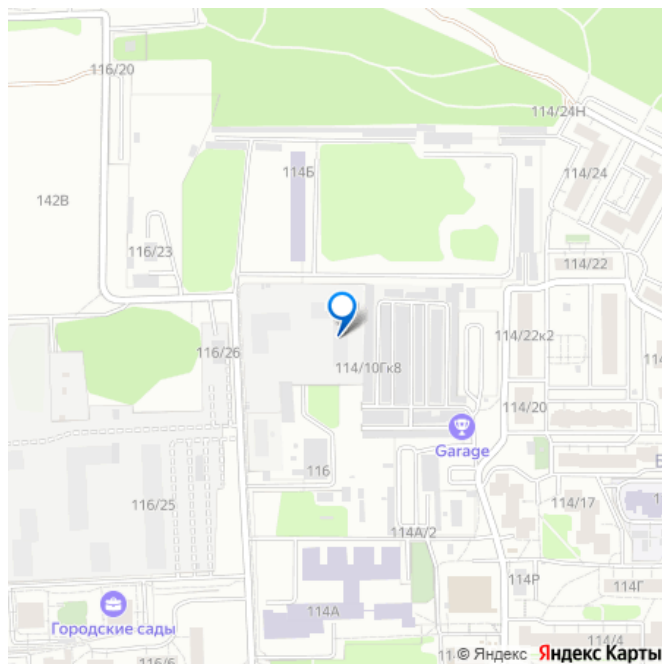
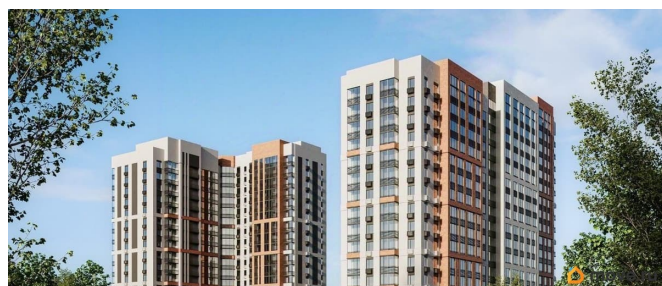
Продаётся студия в строящемся доме (Позиция 2), срок сдачи: IV-кв. 2029, общей площадью 25.62 кв.м., на 13 этаже. «FLORA» - жилой комплекс комфорт-класса для тех, кто выбирает жизнь в идеальном балансе между природным окружением и преимуществами

<https://voronezh.move.ru/objects/9286759770>

Никитин и Партнёры, Никитин и Партнёры

79120962831

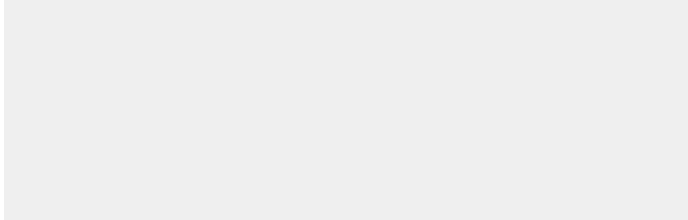
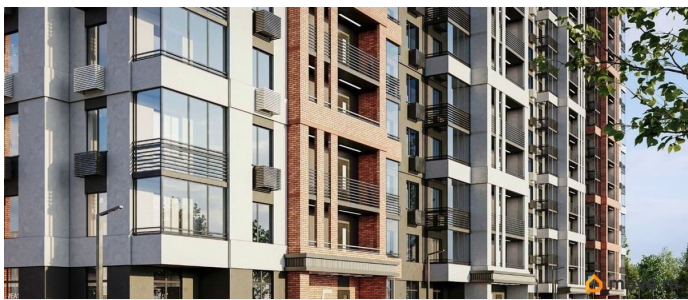
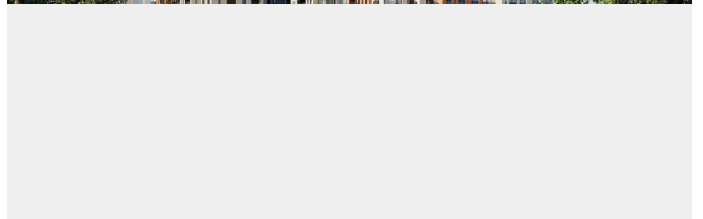
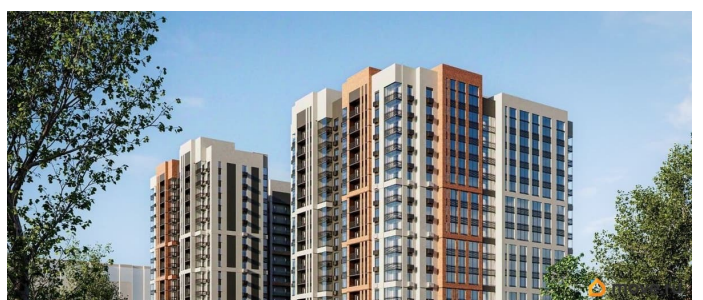
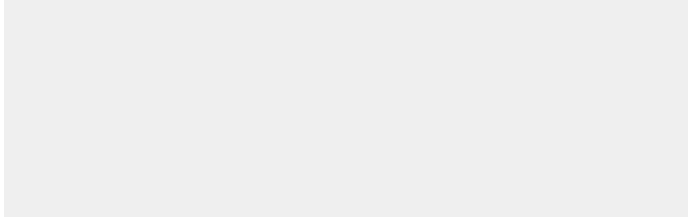
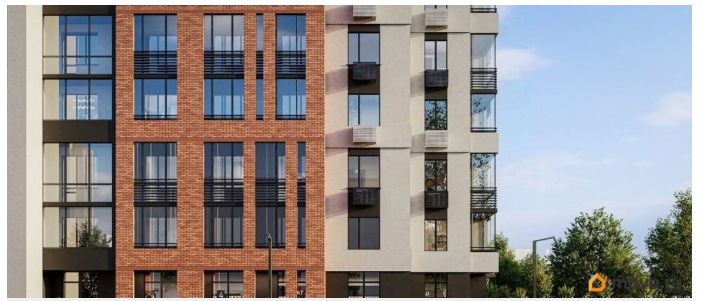
для заметок

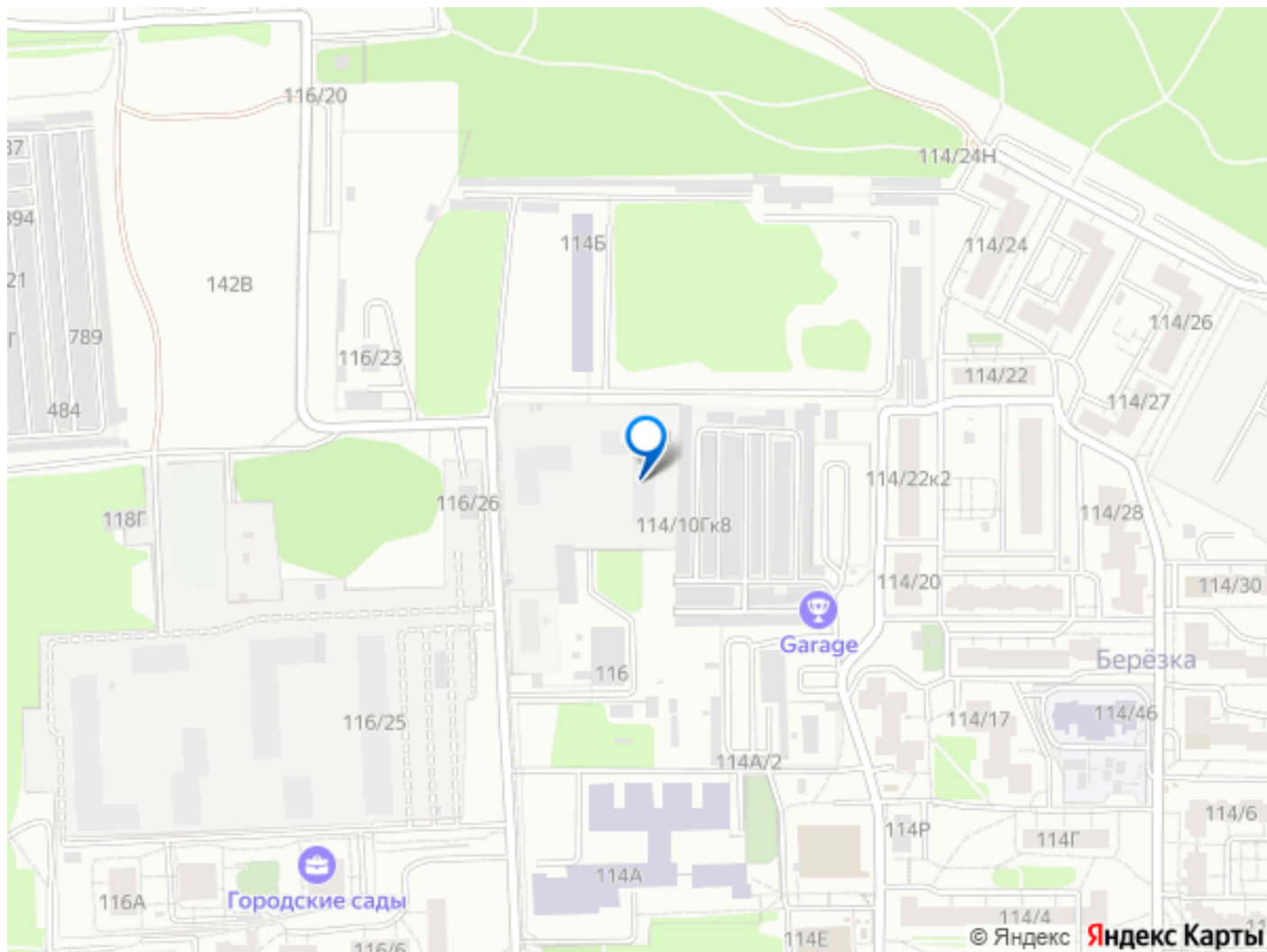


современного города. ЖК «FLORA» - это возможность обеспечить себе лучшие условия для жизни в одном из самых привлекательных и зелёных районов города - на улице Ломоносова. Топовая локация позволяет в полной мере наслаждаться развитой инфраструктурой мегаполиса и умиротворяющей близостью природы. Всё лучшее рядом. Государственный природный заповедник, множество образовательных учреждений с качественным уровнем обучения, большой коммерческий фронт для развития малого и среднего бизнеса, центры здоровья и спорта - всё это располагается в шаге от вашего нового дома. Свободный доступ к главным городским автомагистралям и транспортным развязкам позволит быть мобильными и смело прокладывать маршруты в любую точку города - на автомобиле или общественном транспорте, на велосипеде или пешком. Буквально в шаге от дома расположена новая мегашкола «Содружество» на 2860 мест. Вам больше не придется тратить время на долгие поездки в школу, опаздывать на работу и спешить, чтобы вовремя забрать детей после уроков. Также в непосредственной близости от жилого комплекса «FLORA» расположены корпуса популярных университетов, поэтому студенты без проблем смогут добраться на учёбу, не теряя драгоценное время в пробках. Retail-пространство. Дополнительный комфорт создает собственное retail-пространство «FLORA», которое легко решает повседневные задачи, предоставляя удобный доступ к разнообразным услугам. Супермаркеты и пункты выдачи, пекарни и кофейни - всё это разместится на первых этажах жилого комплекса. Пространство для жизни. Продуманные планировочные решения

квартир в жилом комплексе «FLORA» полностью отвечают потребностям современных городских жителей: комфортные студии - отличный выбор для тех, кто не нуждается в большом пространстве и ценит эргономичность просторные однокомнатные квартиры с гардеробными комнатами для молодых семей двух и трёхкомнатные квартиры с гардеробными и двумя санузлами для семей с детьми

Архитектура. Жилой комплекс «FLORA» - стильный и динамичный снаружи, удобный и уютный внутри. Сдержанный и современный образ «FLORA» идеально вписывается в окружающий городской контекст и задает настроение. Надежный монолитный каркас, качественные отделочные материалы, контрастные оттенки фасада и панорамные лоджии создают ощущение теплого и гостеприимного дома. Пространство для отдыха, игр и спорта. Двор «FLORA» - это безопасное мультифункциональное пространство для жителей разных возрастов и интересов. Игровые комплексы, установленные на безопасном покрытии, дарят детям место, где они могут быть шумными, активными, неугомонными и желающим изучать мир во всех его проявлениях. Для тех, кто предпочитает активный образ жизни, в жилом комплексе «FLORA» предусмотрена зона воркаут на свежем воздухе. Силовые у





Move.ru - вся недвижимость России