

Создано: 15.12.2025 в 13:11

Обновлено: 08.02.2026 в 17:05

**Воронежская область, Воронеж, Нижняя  
улица, 30**

**4 145 775 ₺**

Воронежская область, Воронеж, Нижняя улица, 30

Округ

[Воронеж, Левобережный район](#)

Улица

[улица Нижняя](#)

## Квартира

Высота потолков

2.8 м

Общая площадь

25.05 м<sup>2</sup>

Этаж

9/17

## Детали объекта

Тип сделки

Продам

Раздел

[Квартиры](#)

Ремонт

с отделкой

Квартира в новостройке

да

Год сдачи

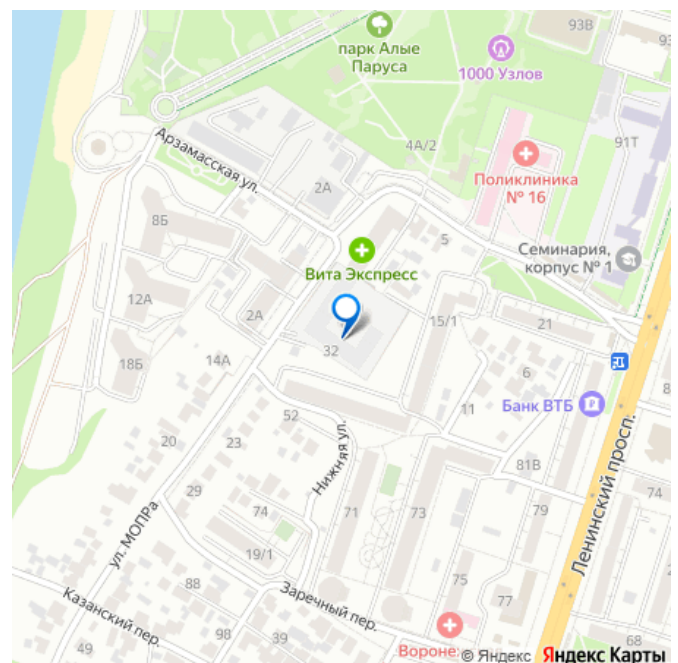
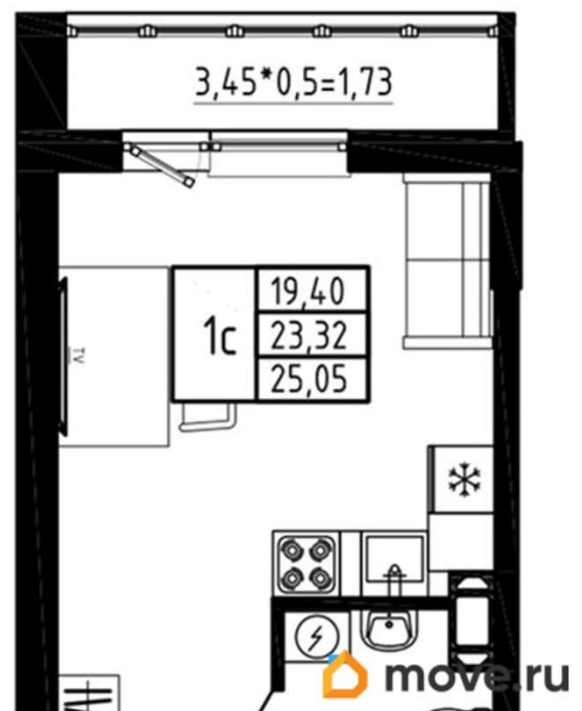
2 квартал 2029 г.

лифт

<https://voronezh.move.ru/objects/9289364686>

**ГК Проект Инвест, ГК Проект Инвест  
79120962842**

для заметок



## Описание

ЖК «Алые Паруса» — комфорт и вдохновение у воды Адрес: г. Воронеж, ул. МОПРа, 16

Класс жилья: комфорт Тип дома: монолитный

Срок сдачи: II квартал 2029 года Жилой комплекс «Алые Паруса» строится в шаговой доступности от одноимённого городского парка и живописного Воронежского водохранилища. Это место, где природа и город создают идеальный баланс. Из окон квартир открываются виды на набережную и зелёные аллеи — утренний кофе или вечерний отдых будут проходить под аккомпанемент спокойствия и красоты. Район сочетает тишину, зелень и удобную транспортную доступность. Это оптимальный выбор для тех, кто хочет жить рядом с природой, не отказываясь от ритма большого города. Преимущества ЖК «Алые Паруса»:

Уникальное расположение — рядом парк «Алые Паруса» и водохранилище. Видовые квартиры с панорамными окнами и просторными балконами. Современные детские и спортивные площадки на территории. Зоны отдыха и прогулочные аллеи с озеленением и освещением. Подземный паркинг с круглосуточным доступом и системой видеонаблюдения. Безопасная территория, закрытая для посторонних и автомобилей.

Инфраструктура: Сетевые магазины, аптеки и бытовые сервисы на первом этаже комплекса. Рядом с домом — кафе, рестораны, образовательные и медицинские учреждения. Остановка общественного транспорта в 250 метрах от комплекса. Удобный выезд на основные транспортные артерии города. До центра Воронежа — всего 1015 минут на автомобиле. Район с развитой инфраструктурой обеспечивает всё

Уникальное расположение — рядом парк «Алые Паруса» и водохранилище. Видовые квартиры с панорамными окнами и просторными балконами. Современные детские и спортивные площадки на территории. Зоны отдыха и прогулочные аллеи с озеленением и освещением.

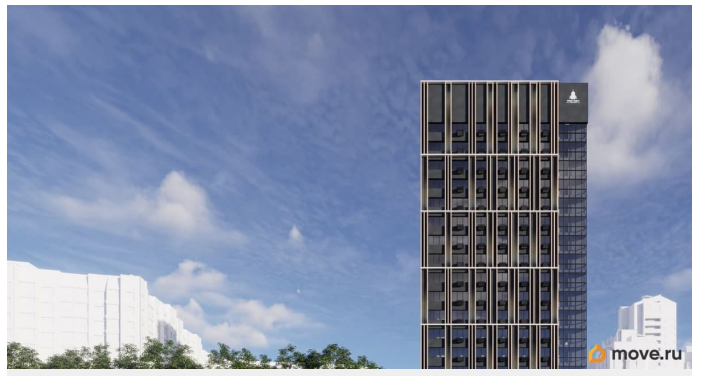
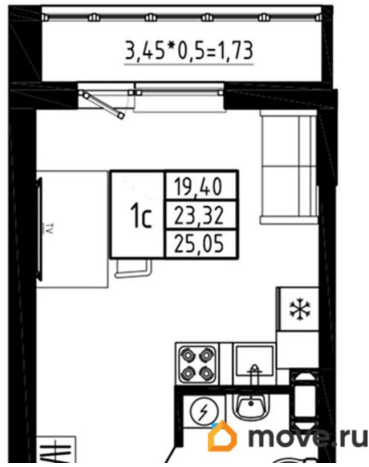
Подземный паркинг с круглосуточным доступом и системой видеонаблюдения.

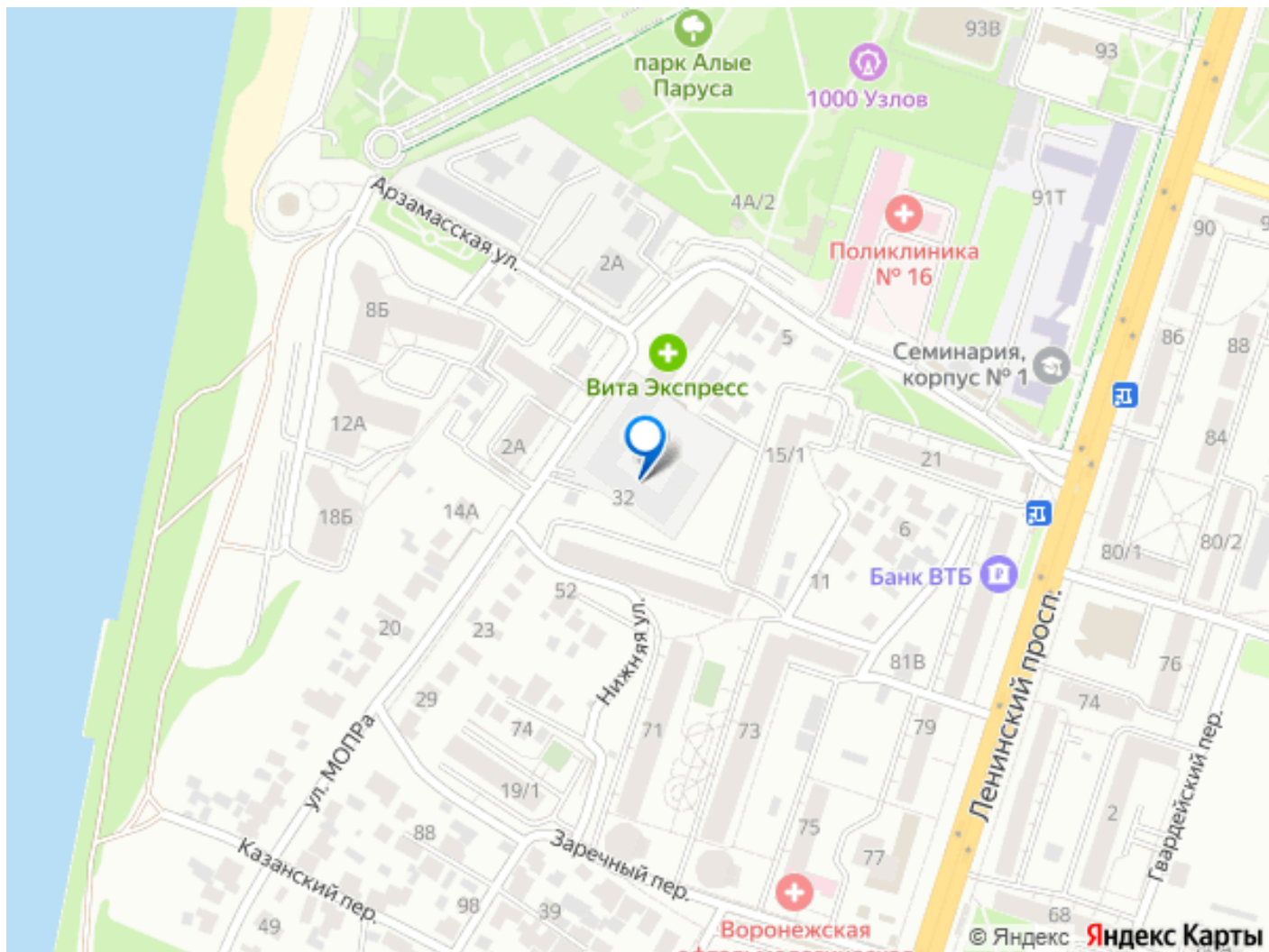
Безопасная территория, закрытая для посторонних и автомобилей.

Инфраструктура: Сетевые магазины, аптеки и бытовые сервисы на первом этаже комплекса. Рядом с домом — кафе, рестораны, образовательные и медицинские учреждения. Остановка общественного транспорта в 250 метрах от комплекса.

Удобный выезд на основные транспортные артерии города. До центра Воронежа — всего 1015 минут на автомобиле. Район с развитой инфраструктурой обеспечивает всё

необходимое для комфортной жизни семьи: рядом детские сады, школы, спортивные секции и площадки для прогулок. Здесь можно совмещать активную городскую жизнь и уют домашнего отдыха. Квартиры и планировки: В ЖК «Алые Паруса» представлен широкий выбор однокомнатных, двухкомнатных и трёхкомнатных квартир с продуманными и функциональными планировками. Просторные гостиные, изолированные спальни и большие балконы делают каждую квартиру по-настоящему удобной для жизни. Отделка: Предчистовая отделка — для тех, кто хочет создать интерьер по своему вкусу и реализовать собственный дизайн-проект. Чистовая отделка от застройщика — готовое решение с современными материалами и качественной реализацией. Получите ключи и заезжайте! Каждая квартира подготовлена к заселению: выполнена разводка инженерных сетей, установлены качественные окна, радиаторы и приборы учёта. Для вашего удобства — идеально ровные стены и полы, что облегчает дальнейшую отделку или расстановку мебели. Благоустройство территории: Детские площадки с безопасным покрытием и игровыми зонами для разных возрастов. Зелёные прогулочные зоны и уютные скамейки для отдыха. Современное освещение, малые архитектурные формы и декоративное озеленение. Закрытый двор без машин и посторонних. Паркинг: Подземный паркинг с контролем доступа и видеонаблюдением. Удобные въезды и лифты прямо на этаж жилых секций. Надёжная защита автомобиля от непогоды и перепадов температур. Жители комплекса смогут быть уверены в сохранности своего автомобиля





Move.ru - вся недвижимость России