

Создано: 22.07.2025 в 11:56

Обновлено: 30.12.2025 в 00:29

**Воронежская область, Воронеж, улица
Чапаева, 68Б**

3 756 192 ₽

Воронежская область, Воронеж, улица Чапаева, 68Б

Округ

[Воронеж, Ленинский район](#)

Улица

[Чапаева переулок](#)

Квартира

Высота потолков

2.82 м

Общая площадь

24.92 м²

Этаж

2/16

Детали объекта

Тип сделки

Продам

Раздел

[Квартиры](#)

Тип балкона

лоджия

Тип санузла

совмещенный

Вид из окна

во двор

Квартира в новостройке

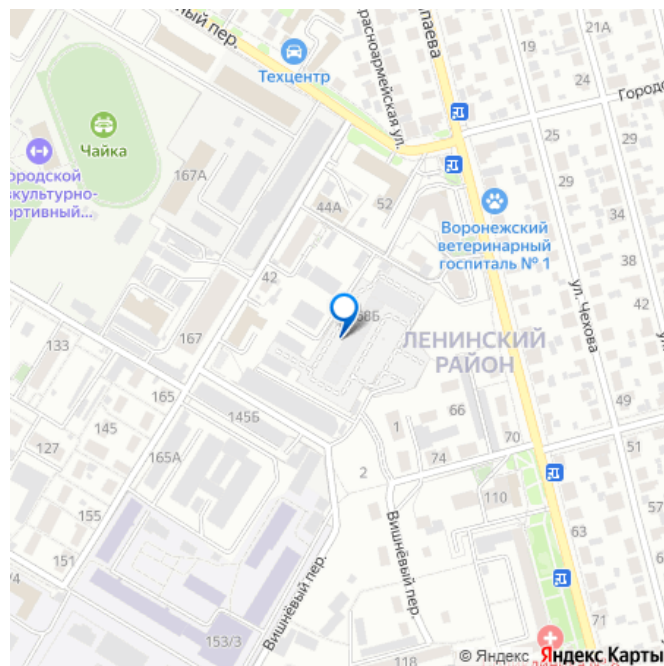
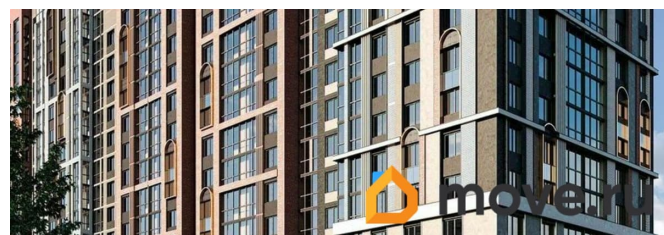
<https://voronezh.move.ru/objects/928425144>

1

Развитие, Развитие

79120963414

для заметок



да

Год сдачи

4 квартал 2027 г.

Покупка в ипотеку

да

возможна ипотека, лифт

Описание

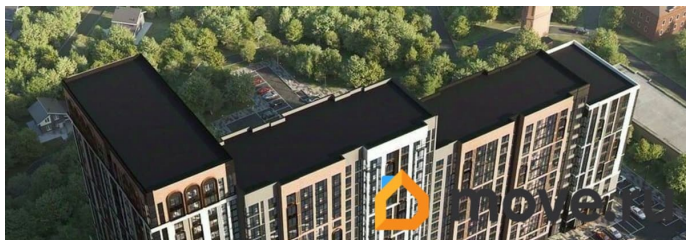
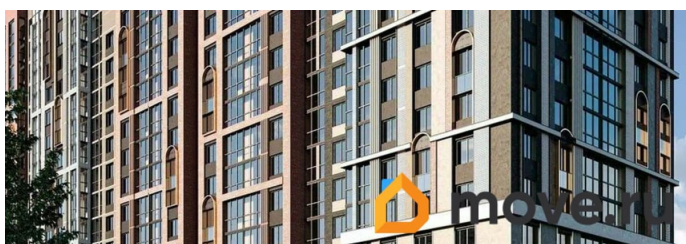
В продаже квартира площадью 24.92 кв. м с черновой отделкой. Квартира расположена на 2 этаже 16 этажного дома, в жилом комплексе «комфорт плюс» класса «Романовский». «Романовский» - это жилой комплекс нового поколения для комфортной жизни в городе. Особое внимание к деталям, амбициозная архитектурная концепция, планировки нового формата, высокое качество и привлекательная локация - вот из чего складывается ваша идеальная жизнь. «Романовский» - правильный выбор в пользу гармонии и комфорта. Расположение

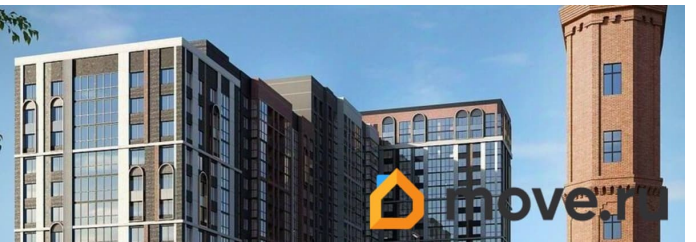
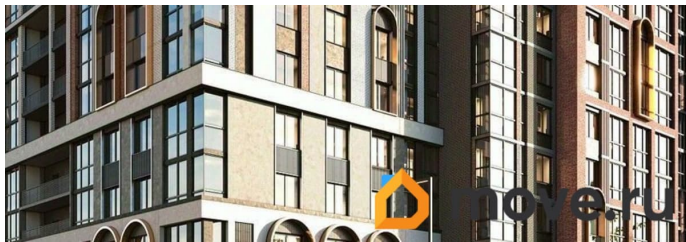
Пешком: - 3 мин. до остановки «Городской переулок»; - 5 мин. до остановки «Ул. Степана Панкова»; - 8 мин. до креативного кластера «Станция»; - 10 мин. до спортивного центра «Чайка». На автомобиле: - 8 мин. до Цирка; - 10 мин. до Адмиралтейской набережной; - 10 мин. до проспекта Революции; - 13 мин. до Центрального рынка.

Благоустройство - просторный двор для всех видов досуга; - современная концепция «двор без машин»; - озеленение территории; - зонирование тихих и активных пространств; - игровая площадка с мягким покрытием; - воркаут-зона; - лужайки для йоги; - тенистые лаунж-зоны; - просторные входные группы; - большая площадь остекления; - в каждом подъезде работают лифты с доступом в

паркинг; - помещения для хранения колясок;
- комнаты-лапомойки для питомцев; - теплый подземный паркинг; - гостевая парковка на прилегающей территории; - круглосуточное видеонаблюдение во всех общественных пространствах; - ритейл на первых этажах.

Окружение - пространство для спорта: стадион «Чайка», физкультурно-спортивный центр, бассейн, тренажерный зал; - пространство для природы: урочище «Чижовская дача», лесопарки «Оптимистов» и «Вдохновения», Воронежское «море»; - пространство для отдыха: цирк, театр оперы и балета, кинотеатры «Спартак», «Синема Парк»; ТЦ «Солнечный рай»; - пространство для повседневности: гипермаркет «Лента», Центральный рынок, множество детских садов, школ, ВУЗов и медучреждений.





КОМНАТ
ст

ПЛОЩАДЬ, М²
24,92

ЭТАЖ
2

ЖК РОМАНОВСКИЙ

≡ развитие

