

Создано: 02.04.2026 в 05:04

Обновлено: 16.04.2026 в 05:53

2 587 500 ₺

Округ

[Воронеж, Левобережный район](#)

Квартира

Высота потолков

2.8 м

Общая площадь

22.26 м²

Этаж

13/15

Детали объекта

Тип сделки

Продам

Раздел

[Квартиры](#)

Ремонт

без отделки

Квартира в новостройке

да

Год сдачи

3 квартал 2025 г.

лифт

Описание

ЖК «8 Элемент» — современный комфорт и продуманное пространство для жизни Адрес: г. Воронеж, ул. Ростовская, д. 18А Класс

<https://voronezh.move.ru/objects/9293238396>

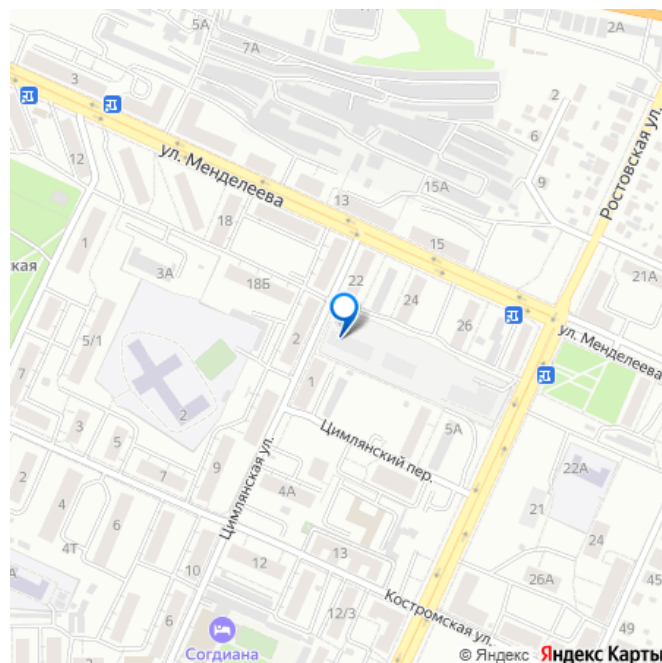
ГК Проект Инвест, ГК Проект Инвест
79249136577

для заметок



1с 14,5
22,2
22,2

 move.ru

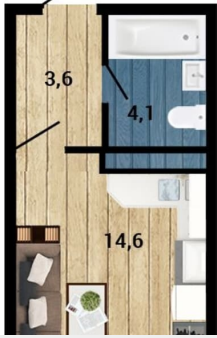


жилья: комфорт Тип домов: монолитно-кирпичные, 15 этажей Срок сдачи: IV квартал 2025 года В Левобережном районе Воронежа продолжается строительство современного жилого комплекса «8 Элемент» от ГК «Проект Инвест». Это проект, в котором сочетаются уют, комфорт и внимание к деталям. Комплекс состоит из трёх очередей 15-этажных домов с современными фасадами и продуманными планировками. ЖК «8 Элемент» — это место, где продумано всё для удобной и гармоничной жизни: от архитектуры и благоустройства до инфраструктуры и доступности транспорта.

Преимущества ЖК «8 Элемент»: Современная архитектура и функциональные планировки. Комфортное окружение и продуманная внутренняя инфраструктура. Близость к основным транспортным магистралям. Развитый район с магазинами, школами и детсадами в шаговой доступности. Безопасная территория и современное благоустройство. Благоустройство территории: Детские и спортивные площадки с современным покрытием. Зоны отдыха, скамейки и пешеходные аллеи для прогулок. Газоны, цветники и зелёные насаждения из многолетних растений. Продуманное освещение и декоративные элементы ландшафта. Пространство двора — безопасное и удобное для жителей всех возрастов. Территория комплекса создаётся как уютное и функциональное пространство для общения, отдыха и активного образа жизни. Квартиры и планировки: Квартиры в ЖК «8 Элемент» продуманы до мелочей: правильной формы, с удобным зонированием и большим количеством естественного света. Просторные кухни, отдельные спальни, балконы и лоджии позволяют создать уютную атмосферу и продумать интерьер под

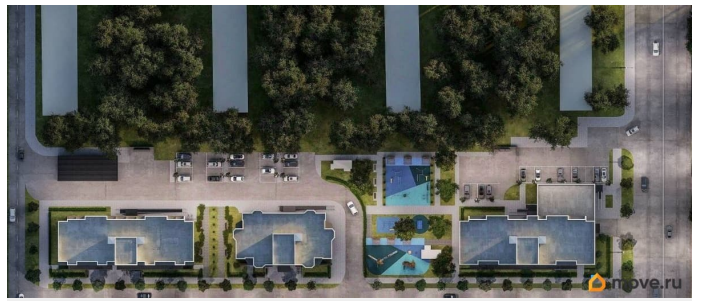
свой стиль. Благодаря грамотным планировочным решениям жильцы смогут рационально использовать каждый метр, создавая гармоничный дизайн без лишних затрат. Отделка и инженерное оснащение: Квартиры передаются преимущественно в черновой отделке. Установлены металлические входные двери и стеклопакеты на окнах и балконных блоках. Выполнена поквартирная разводка электрических сетей. Установлены и подключены радиаторы отопления, стояки холодного и горячего водоснабжения, а также канализация. Предусмотрена вентиляция и шумоизоляция межквартирных перегородок. Такой формат сдачи позволяет собственникам самостоятельно реализовать любые дизайнерские идеи и создать интерьер под свой вкус. Инфраструктура района: Рядом расположены магазины, аптеки, салоны, кафе и объекты бытового обслуживания. В шаговой доступности — школы, детские сады и спортивные учреждения. Остановки общественного транспорта — в нескольких минутах от дома. Удобный выезд на центральные улицы и мосты Воронежа. ЖК «8 Элемент» расположен в одном из самых перспективных и развивающихся районов города, где уже сформирована социальная и торговая инфраструктура, а также активно развивается транспортная сеть. Почему выбирают ЖК «8 Элемент»: Продуманные планировки и комфортная среда. Современное благоустройство

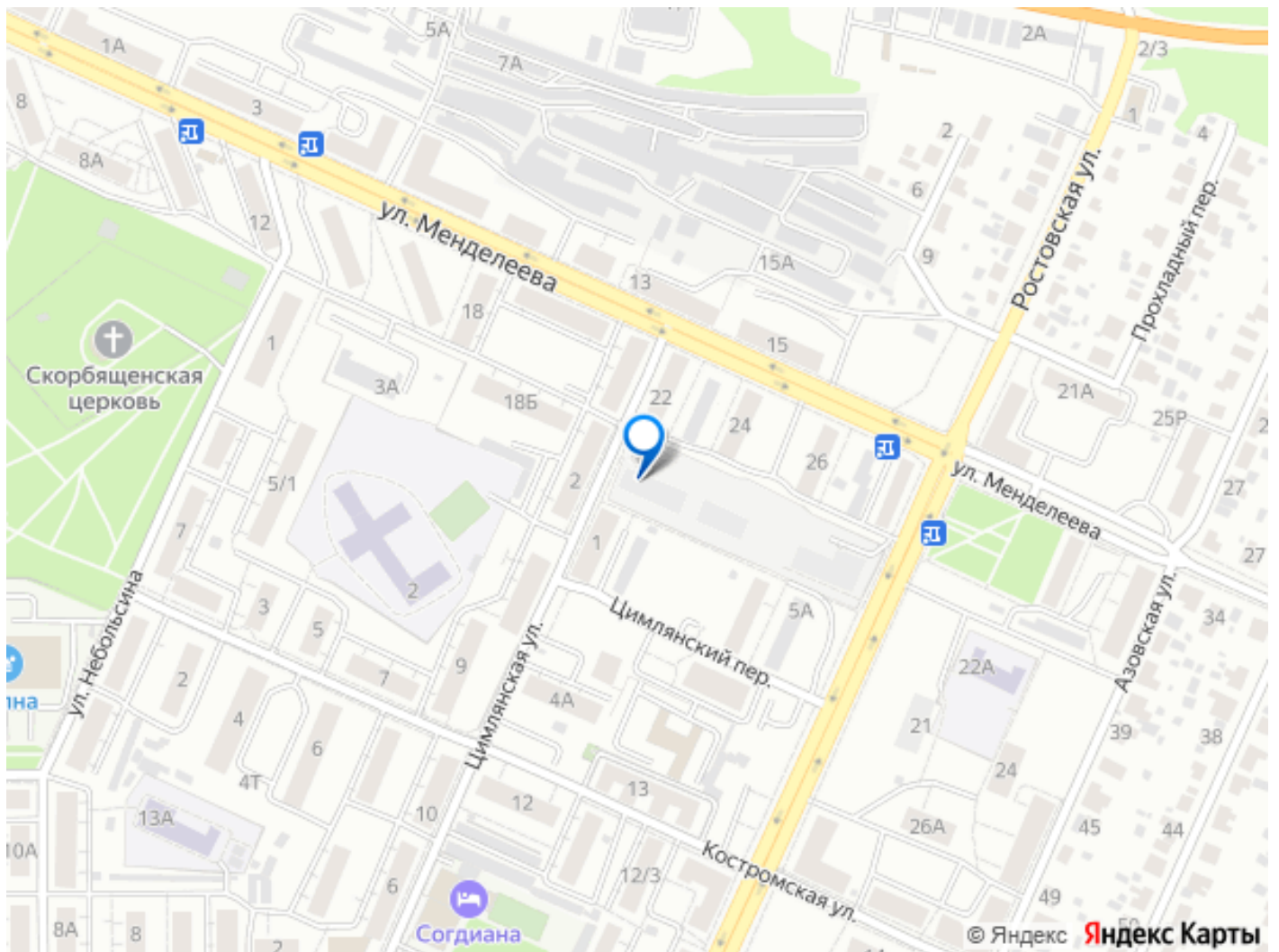
вход



1C 14,5
22,2
22,2

 move.ru





Move.ru - вся недвижимость России