

Создано: 03.04.2026 в 23:58

Обновлено: 03.04.2026 в 23:58

**Воронежская область, Воронеж, ул.  
Антонова-Овсеенко, 35с**

**2 948 140 ₺**

Воронежская область, Воронеж, ул. Антонова-Овсеенко, 35с

Улица

[улица Антонова-Овсеенко](#)

## Квартира

Общая площадь

21.5 м<sup>2</sup>

Этаж

8/27

## Детали объекта

Тип сделки

Продам

Раздел

[Квартиры](#)

Ремонт

без отделки

Квартира в новостройке

да

## Описание

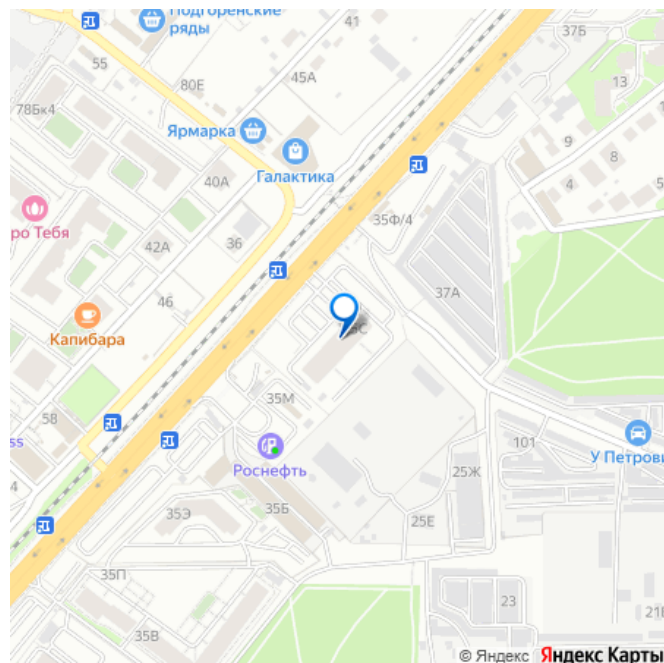
Студия: 21,48 кв.м., 8 этаж в комплексе Навигатор, 1 очередь, корп.1, сдача: 4кв. , этажей: 27, адрес Воронеж г., Антонова-Овсеенко ул., д. 35с, Застройщик: Проект Инвест. Жилой комплекс расположен в Коминтерновском районе г. Воронежа на ул.

<https://voronezh.move.ru/objects/9293217070>

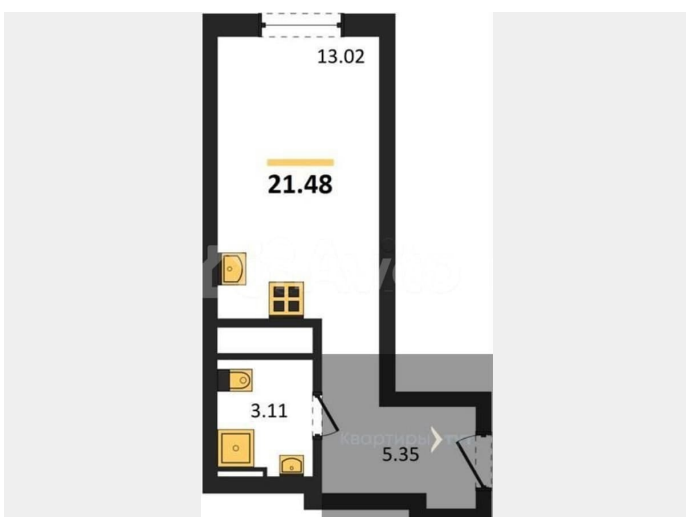
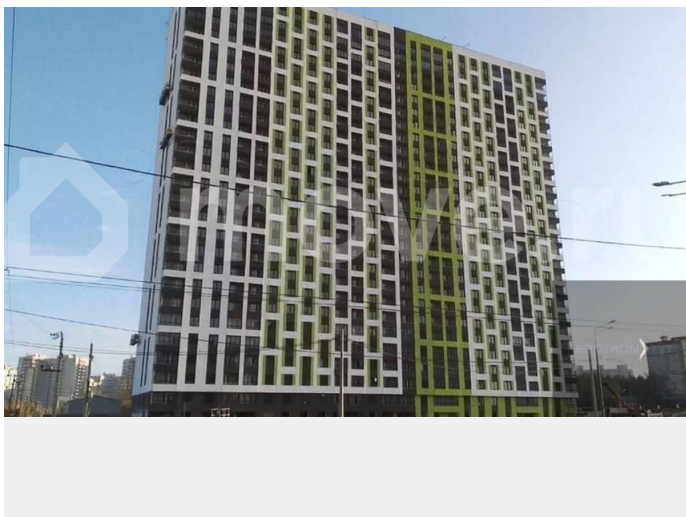
**Квартиры Тут, Риелтор**

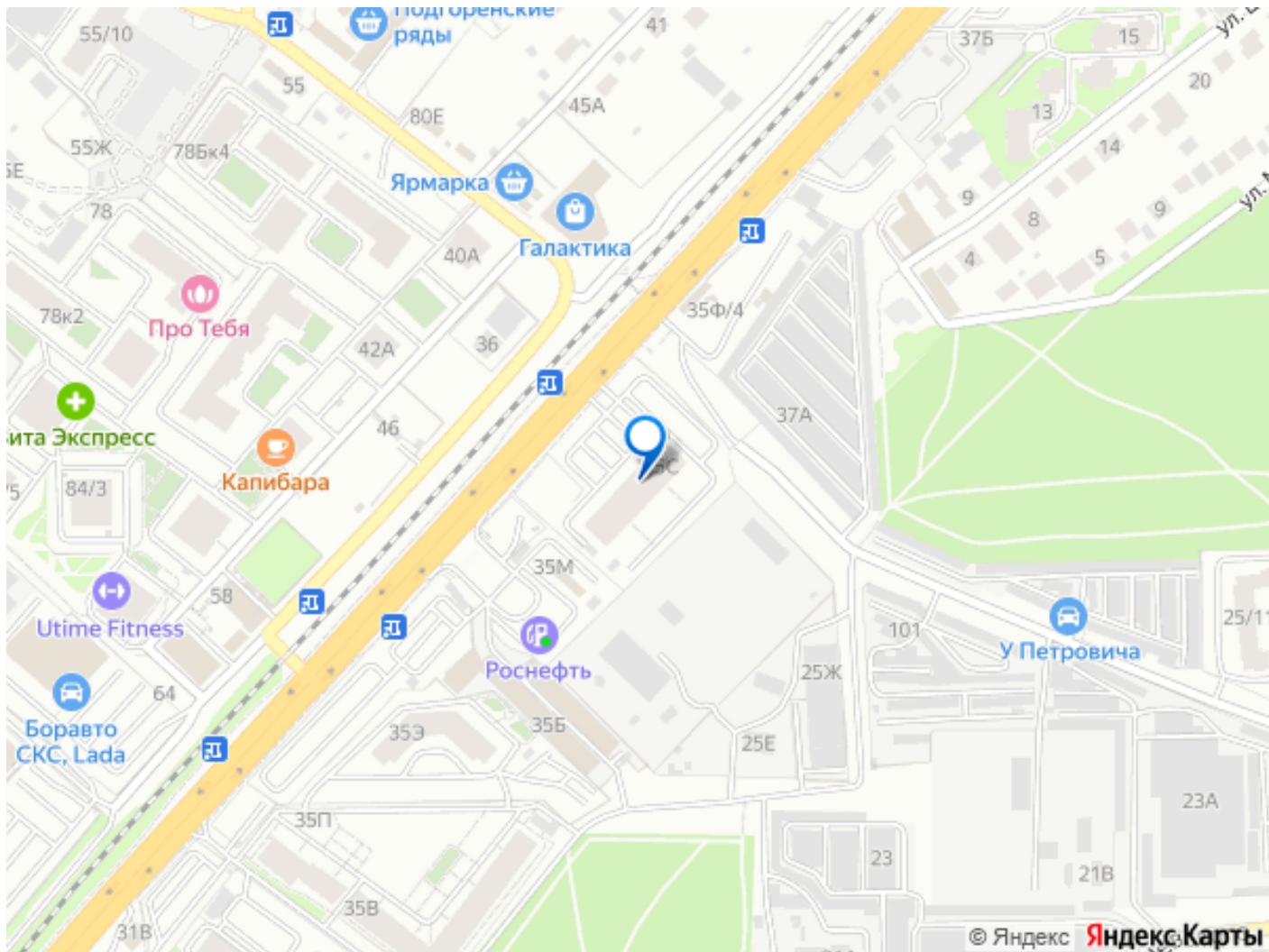
**89251234567**

для заметок



Антонова-Овсеенко. 27-ми этажный монолитный дом находится в черте города, однако его отличает очень спокойная, почти загородная атмосфера — отсутствие шума, чистый воздух, близость реки Дон - всего 15 минут езды на автомобиле. Все это вместе с низкой плотностью застройки создает ощущение пространства и свободы. Квартиры сочетают в себе комфорт городской квартиры и преимущества загородного жилья, ведь в 2-х минутах ходьбы доступны остановки общественного транспорта, сетевые магазины с одной стороны и парк «Северный лес» - с другой. Квартиры отличаются “правильными формами”: удобной, симметричной планировкой, позволяющей реализовать классические дизайнерские решения. Во всех квартирах предусмотрен просторный балкон/лоджия, позволяющий создать уютную лаунж-зону. На участке предусмотрено комплексное благоустройство территории. Каждому виду активности отводится своё место. При этом учтены разнообразные сценарии отдыха и досуга для взрослых и детей любых возрастных групп. Площадки для игр детей младшего школьного и дошкольного возраста, для занятий физкультурой будут выполнены с травяным, песчаным, либо прорезиненным покрытием. Тротуары и дорожки будут выполнены с покрытием из вибропрессованной плитки. Для озеленения территории предусмотрена посадка газона, цветников-многолетников и древесно-кустарниковой растительности. В жилом комплексе запланирована подземная автостоянка на 99 автомобилей.





Move.ru - вся недвижимость России