

Создано: 20.03.2026 в 23:55

Обновлено: 14.04.2026 в 23:57

**Воронежская область, Воронеж, ул.
Антонова-Овсеенко, 35с**

2 948 140 ₺

Воронежская область, Воронеж, ул. Антонова-Овсеенко, 35с

Улица

[улица Антонова-Овсеенко](#)

Квартира

Общая площадь

21.4 м²

Этаж

27/27

Детали объекта

Тип сделки

Продам

Раздел

[Квартиры](#)

Ремонт

без отделки

Квартира в новостройке

да

Описание

Студия: 21,36 кв.м., 27 этаж в комплексе Навигатор, 1 очередь, корп.1, сдача: 4кв. , этажей: 27, адрес Воронеж г., Антонова-Овсеенко ул., д. 35с, Застройщик: Проект Инвест. Жилой комплекс расположен в Коминтерновском районе г. Воронежа на ул.

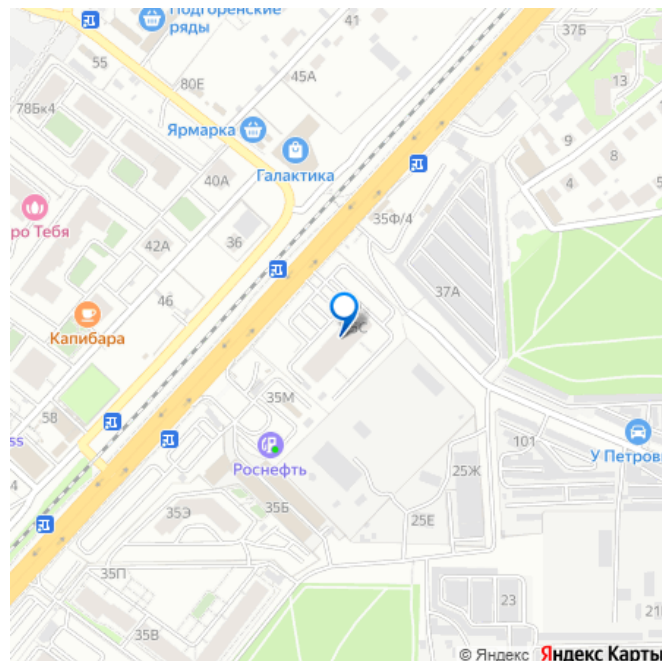
Квартиры Тут, Риелтор

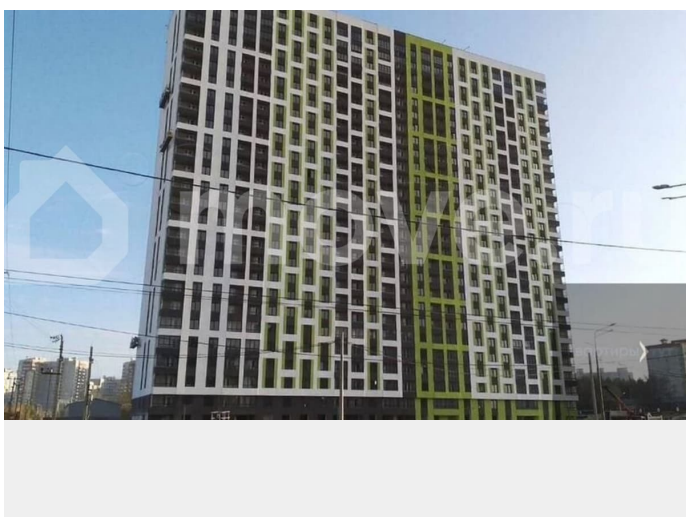
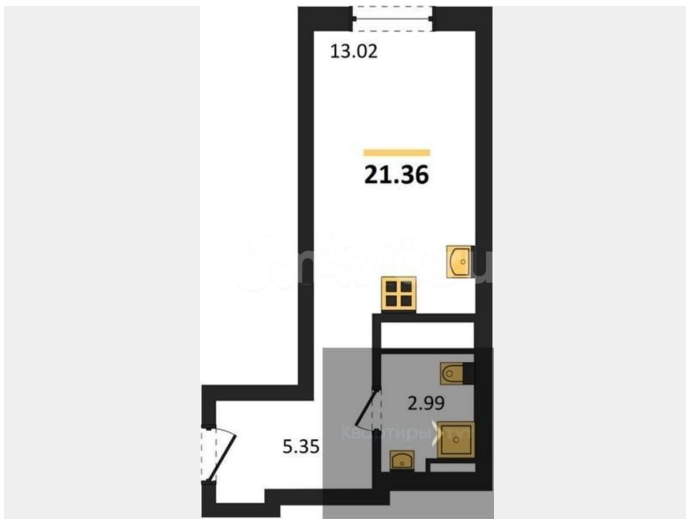
89251234567

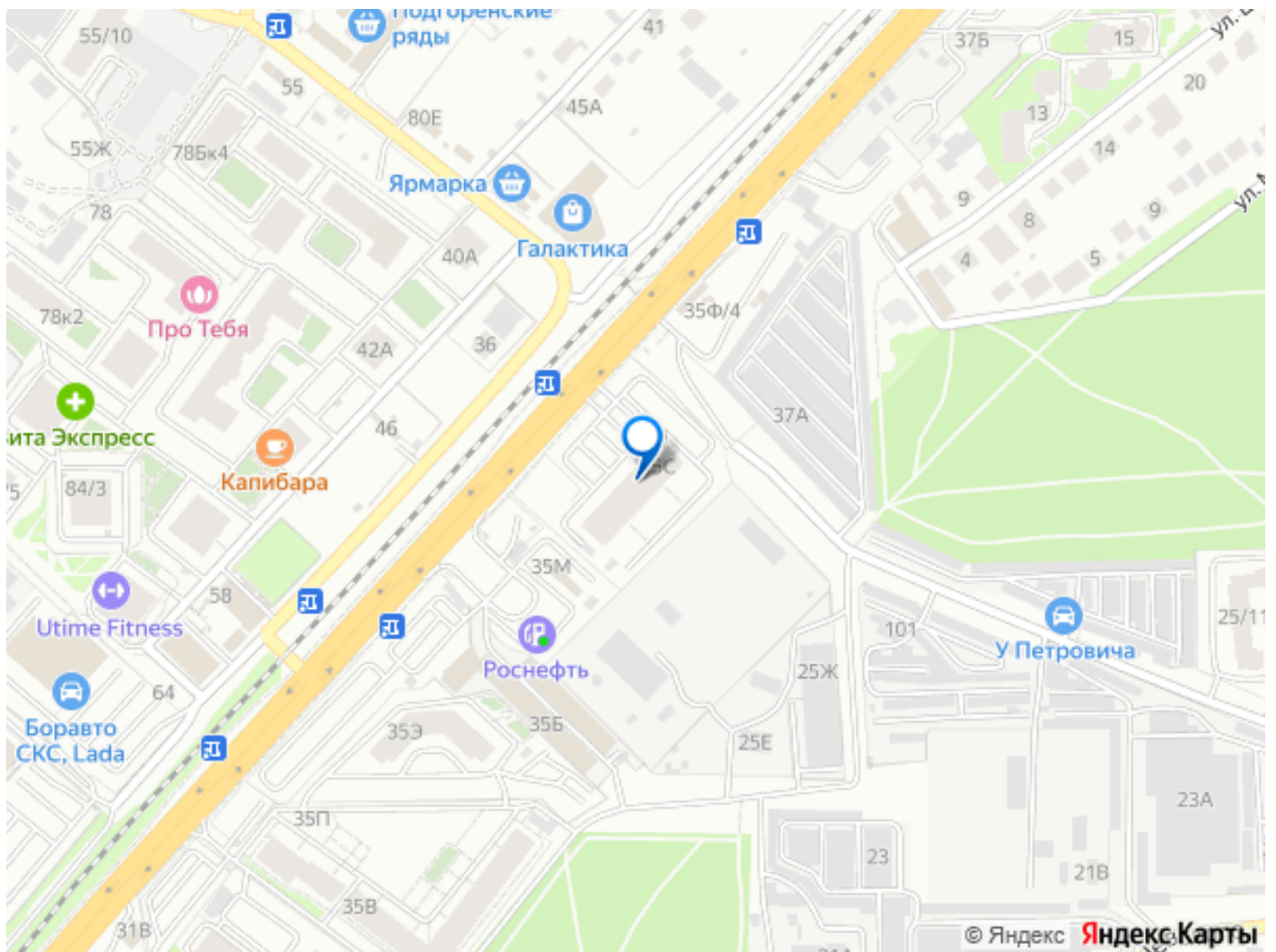
для заметок



Антонова-Овсеенко. 27-ми этажный монолитный дом находится в черте города, однако его отличает очень спокойная, почти загородная атмосфера — отсутствие шума, чистый воздух, близость реки Дон - всего 15 минут езды на автомобиле. Все это вместе с низкой плотностью застройки создает ощущение пространства и свободы. Квартиры сочетают в себе комфорт городской квартиры и преимущества загородного жилья, ведь в 2-х минутах ходьбы доступны остановки общественного транспорта, сетевые магазины с одной стороны и парк «Северный лес» - с другой. Квартиры отличаются “правильными формами”: удобной, симметричной планировкой, позволяющей реализовать классические дизайнерские решения. Во всех квартирах предусмотрен просторный балкон/лоджия, позволяющий создать уютную лаунж-зону. На участке предусмотрено комплексное благоустройство территории. Каждому виду активности отводится своё место. При этом учтены разнообразные сценарии отдыха и досуга для взрослых и детей любых возрастных групп. Площадки для игр детей младшего школьного и дошкольного возраста, для занятий физкультурой будут выполнены с травяным, песчаным, либо прорезиненным покрытием. Тротуары и дорожки будут выполнены с покрытием из вибропрессованной плитки. Для озеленения территории предусмотрена посадка газона, цветников-многолетников и древесно-кустарниковой растительности. В жилом комплексе запланирована подземная автостоянка на 99 автомобилей.







Move.ru - вся недвижимость России