

Создано: 23.09.2025 в 16:45

Обновлено: 21.01.2026 в 02:14

Воронежская область, Воронеж, улица
Матросова, 60

3 451 734 ₽

Воронежская область, Воронеж, улица Матросова, 60

Округ

[Воронеж, Ленинский район](#)

Улица

[улица Матросова](#)

Квартира

Высота потолков

2.59 м

Общая площадь

21.06 м²

Этаж

2/12

Детали объекта

Тип сделки

Продам

Раздел

[Квартиры](#)

Тип балкона

лоджия

Тип санузла

совмещенный

Вид из окна

во двор

Квартира в новостройке

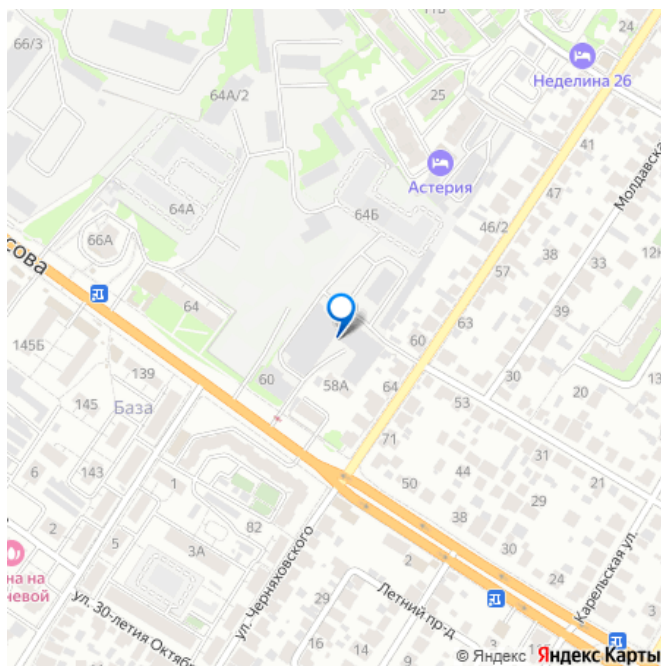
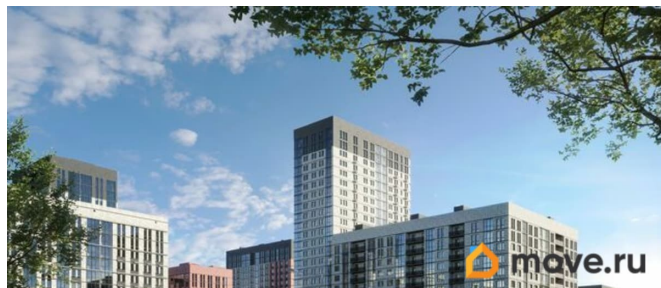
<https://voronezh.move.ru/objects/928516586>

1

Развитие, Развитие

79120962847

для заметок



да

Год сдачи

2 квартал 2030 г.

Покупка в ипотеку

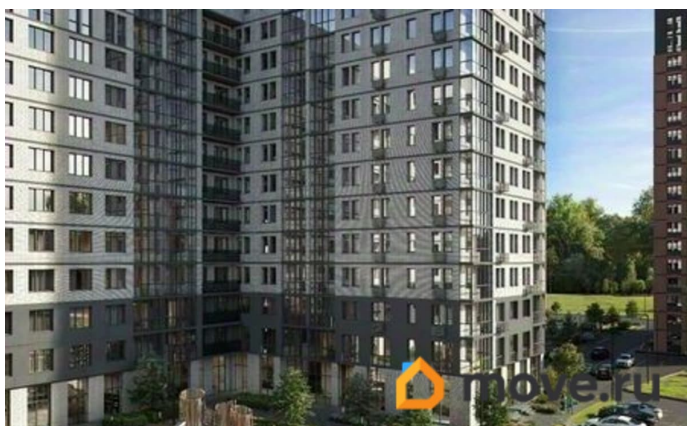
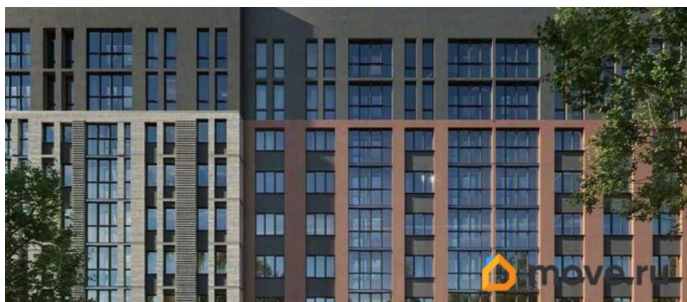
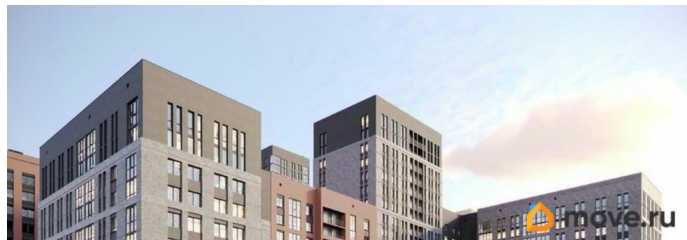
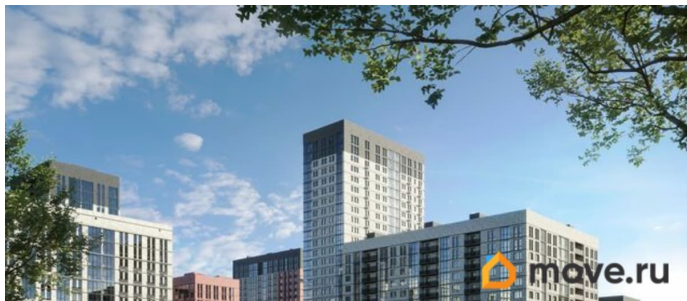
да

возможна ипотека, лифт

Описание

В жилом комплексе, расположенном в 4 километрах от исторического центра Воронежа, продается студия площадью 21.06 кв. м с черновой отделкой. Квартира расположена на 2 этаже корпуса 10908586 (ЖК «Суворов Сити 2» (1-й этап, ПОЗИ жилого комплекса комфорт-класса «Суворов Сити II» от федерального застройщика ГК «Развитие»). Жилой комплекс «Суворов Сити II» - продолжение современного масштабного проекта «Суворов Сити», находящегося в спальном районе в четырех километрах от центра города. Проект сочетает удачное расположение с удобными планировками, актуальным дизайном и приватным двором. Расположение Пешком: - 5-10 минут - Автобусные остановки; - 12 минут - Школа 50; - 15 минут - Детский сад 174; - 20 минут - ТРЦ «Армада». На автомобиле: - 1 минута - улица Матросова; - 5 минут - улица Ворошилова, проспект Патриотов; - 10 минут - Вогрэсовский мост; - 15 минут - проспект Революции, Чернавский мост, вокзал «Воронеж-1»; - 30 минут - выезд на М-4; - 50 минут - аэропорт «Воронеж». Лобби - Колясочная; - Лапомойка для питомцев; - Входные группы с окнами в пол; - Лифты с возможностью спуска в подземный паркинг на 465 машиномест. Благоустройство - Двор закрыт от прохожих и транспорта; - Доступ

на внутреннюю территорию, в парадные и в паркинг по ключам; - Круглосуточное видеонаблюдение; - Собственная инфраструктура (важные магазины и сервисы) на первом этаже здания; - Детский сад во дворе ЖК; - Пешеходная аллея; - Места для отдыха со скамейками и перголами; - Детские игровые и спортивные площадки; - Навигационная подсветка в темное время суток. Окружение - Спокойный спальный район; - Близко магазины, кафе, медклиник, салонов красоты, аптек; - В шаговой доступности - скверы, сады, ТРЦ, стадион. О застройщике Федеральный застройщик ГК «Развитие» лидирует по количеству возводимых объектов и входит в ТОП-20 девелоперов России. За 10 лет на рынке компания ввела в эксплуатацию свыше 700 тыс. кв. м жилья, еще столько же находится в стадии строительства. В портфеле - 30 завершенных проектов и более десятка тысяч заселенных квартир. Девелопер сотрудничает с ведущими отраслевыми партнерами, включая «Северсталь» и «Технониколь». «Развитие» специализируется на строительстве жилых комплексов и микрорайонов, развитии инфраструктуры и создании комфортной городской среды. Девелопер реализует проекты в Воронеже, Москве и области, Ленинградской области, Крыму, Орле и Самаре. Основные форматы - ЖК комфорт- и бизнес-класса, апарт-отели, прибрежные премиальные комплексы и жилые кластеры с коммерцией, парковками и благоустроенными дворами.



КОМНАТ	ПЛОЩАДЬ, М²	ЭТАЖ
студия	1,06	2

Прихожая

С/у 4,37

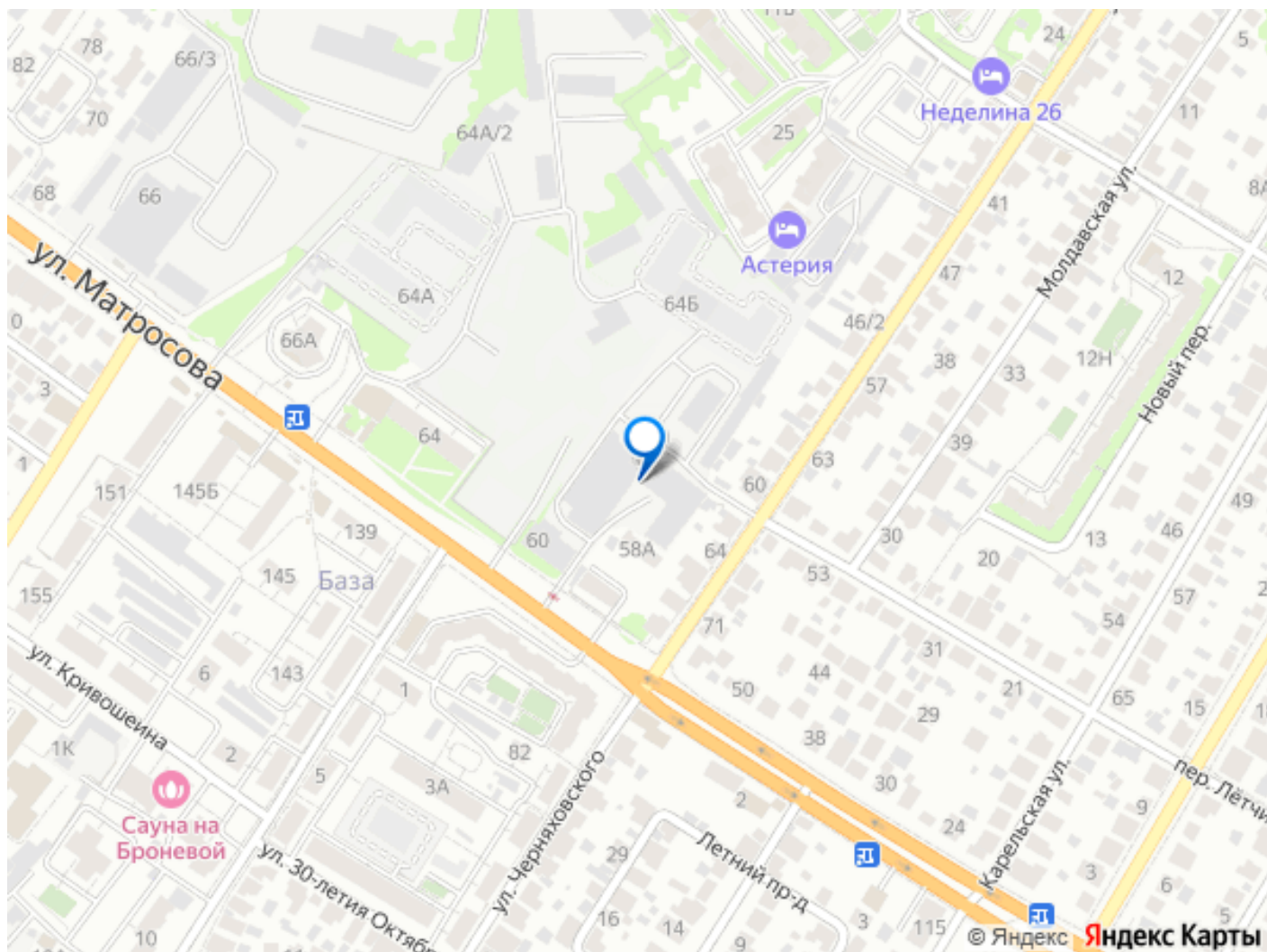
Кухня-гостиная 14,59

1с 21,06

Лоджия 4,20

СУВОРОВ-СИТИ 2

≡ развитие



Move.ru - вся недвижимость России