

Создано: 24.11.2025 в 23:38

Обновлено: 01.12.2025 в 21:07

Воронежская область, Воронеж,  
Ленинградская улица, 118А

3 099 120 ₽

Воронежская область, Воронеж, Ленинградская улица, 118А

Округ

[Воронеж, Левобережный район](#)

Улица

[улица Ленинградская](#)

## Квартира

Высота потолков

2.8 м

Общая площадь

20.94 м<sup>2</sup>

Этаж

2/19

## Детали объекта

Тип сделки

Продам

Раздел

[Квартиры](#)

Квартира в новостройке

да

Год сдачи

4 квартал 2026 г.

лифт

## Описание

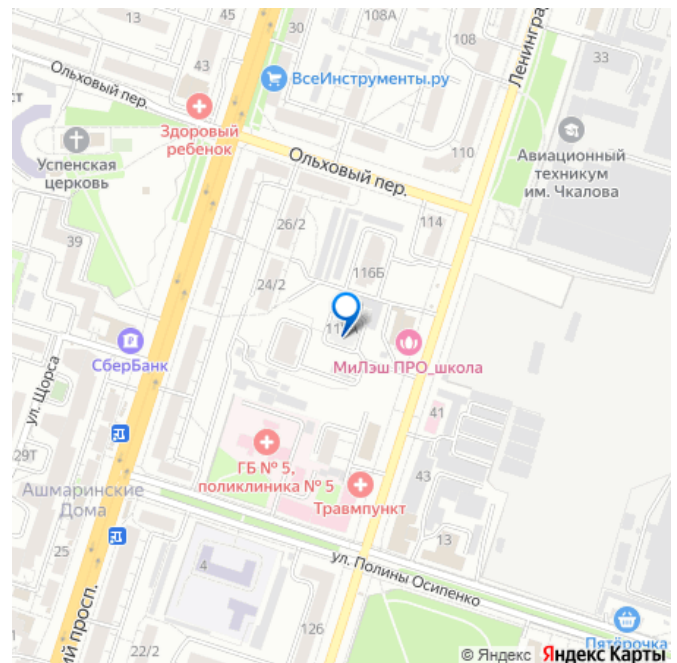
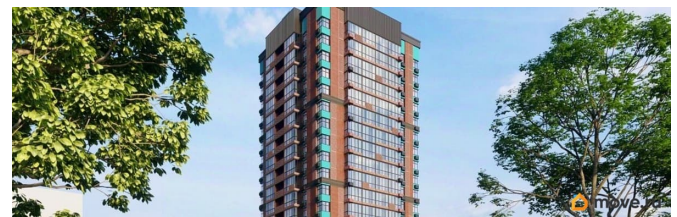
<https://voronezh.move.ru/objects/928688356>

7

Никитин и Партнёры, Никитин и  
Партнёры

79120962865

для заметок



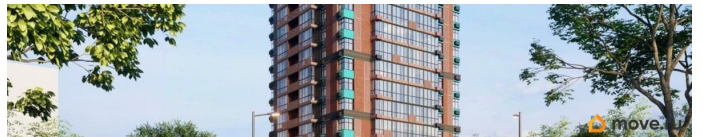
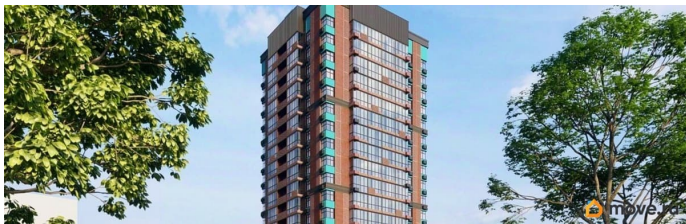
Продаётся студия в строящемся доме (Дом 118а), срок сдачи: IV-кв. 2026, общей площадью 20.94 кв.м., на 2 этаже. Дом Абрикосовый расположен на ул. Ленинградской 118а, рядом с Воронежским Зоопарком, в 5 минутах ходьбы от остановки Полины Осипенко. Благодаря своему удачному расположению путь до центра города займет всего 15 минут. Помимо транспортной доступности в районе активно развита инфраструктура. Правильный масштаб Дом устроен так, чтобы жителям было комфортно: расположение дома относительно сторон света и окружающих объектов. Из всех окон виден рассвет или закат. Продуманное направление окон и балконов так, чтобы максимально открыть вид. Ритмика фасада создается расположением окон и балконов, декоративными элементами фасада и сочетанием материалов различных цветов и фактур. Двор Продуманное благоустройство и сложный ландшафтный дизайн превращает закрытое внутреннее пространство в собственное патио для жильцов. Двор благоустроен по авторскому проекту, который создавался с учетом современных трендов. Оборудование и материалы подобраны с учетом цветового и архитектурного решения фасада дома, преимущественно натуральных и естественных цветов. А безопасность и порядок во дворе обеспечивается круглосуточным видеонаблюдением.

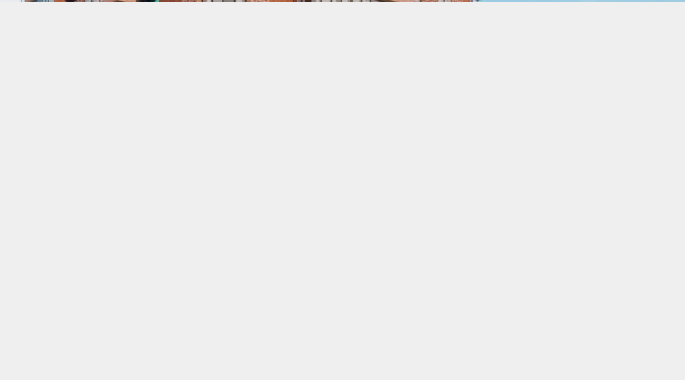
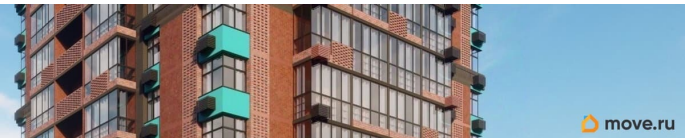
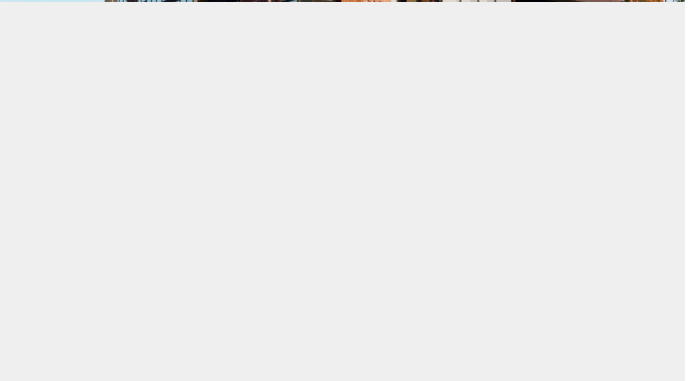
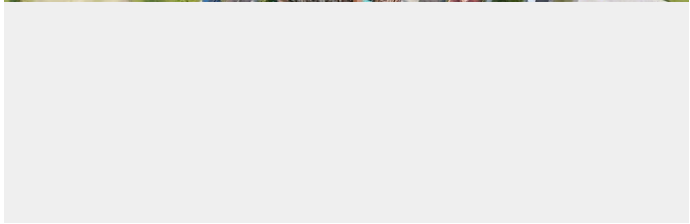
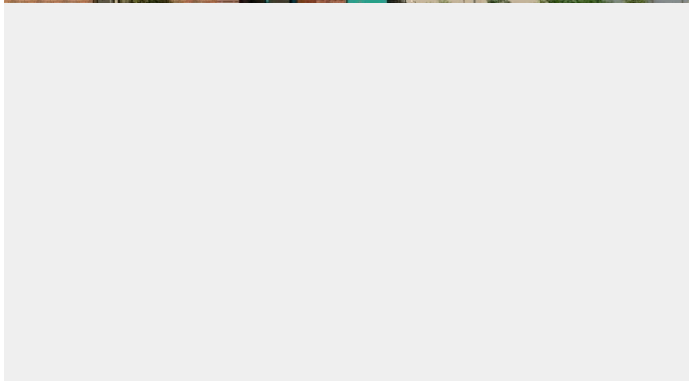
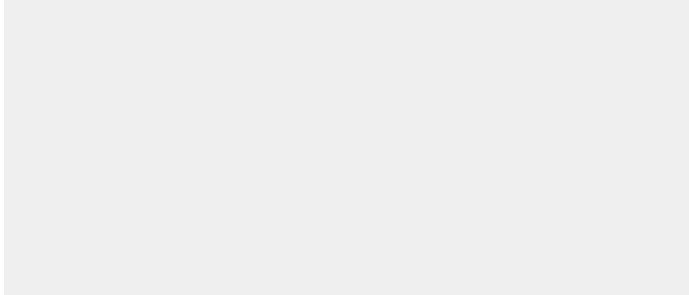
Планировки Все планировки разработаны по принципу сокращения неиспользуемых метров. Пространство в квартирах эргономично и функционально. В большей части квартир кухня объединена с гостиной. Спальни небольшие, чтобы использовать их по прямому назначению. Все потому, что

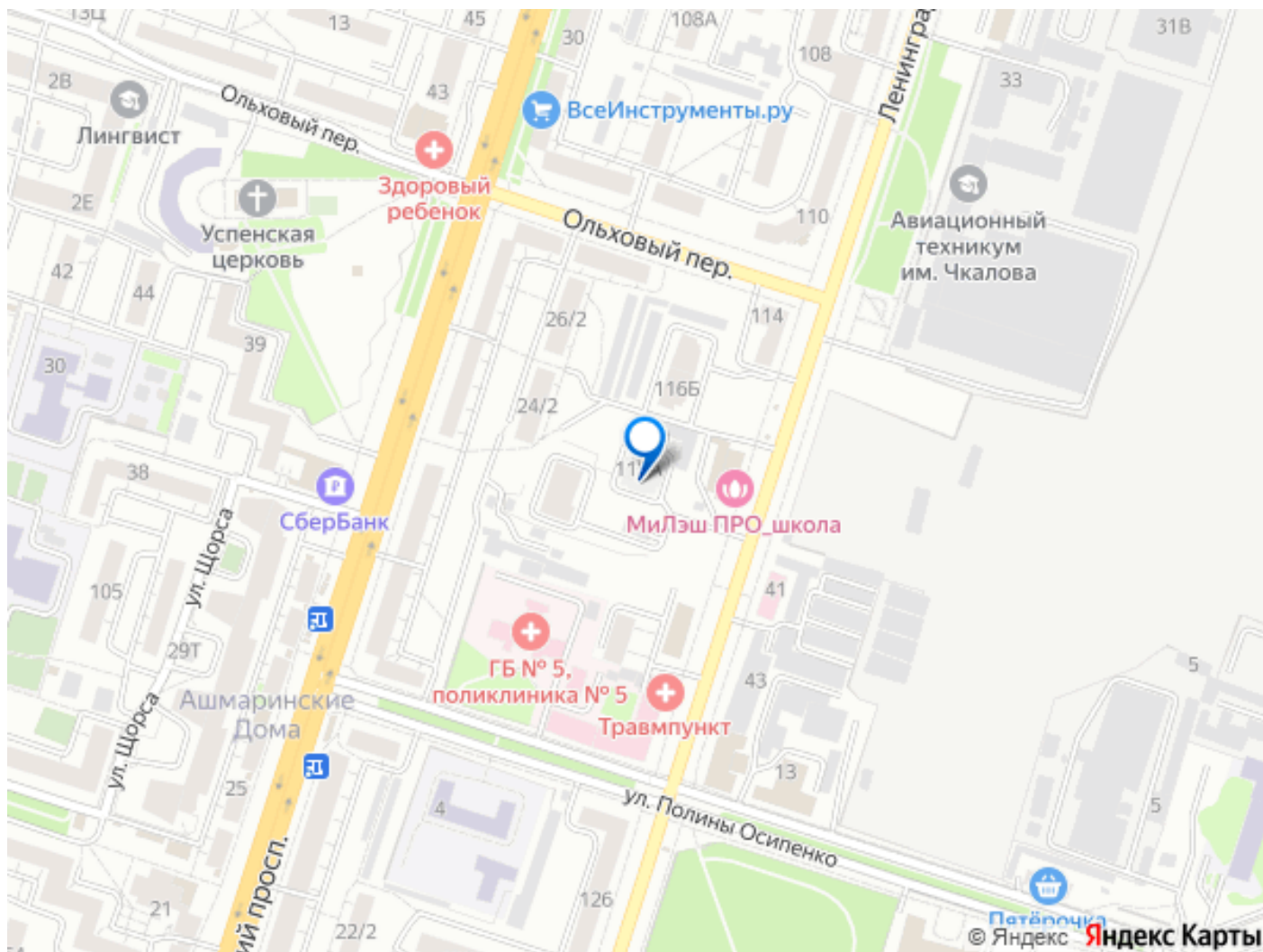
семья и друзья проводят время вместе в общем пространстве: ужинают, смотрят кино, болтают. Но у каждого остается свое личное пространство в его комнате. Среди двух- и трехкомнатных квартир есть варианты с гардеробными или нишами под шкаф.

**Подъезд** Вместо классического подъезда спроектирована просторная входная группа с витражным остеклением и высокими потолками. В интерьере холла использованы динамичные решения: яркое впечатление достигается благодаря стильному освещению и контрастным покрытиям. В доме будет установлено по 2 лифта: один для перевозки крупногабаритных вещей, второй пассажирский.

**Коммерческая недвижимость** Магазины и сервисы на первом этаже. На первом этаже дома со стороны улицы расположены торговые и офисные помещения для коммерческих сервисов и открытия своего дела. Здесь после сдачи дома открываются магазины, кафе, аптеки, студии красоты и прочие повседневные функции для жителей. Высокое витражное остекление и сдержанный дизайн вывесок выделяет торговую галерею на фасаде дома и обращает внимание пешеходов. Рядом со входами спроектированы гостевые парковочные места. Высота потолка увеличена. Площади таких помещений различны: от 30 квадратных метров.







Move.ru - вся недвижимость России