

Создано: 31.03.2026 в 00:06

Обновлено: 31.03.2026 в 00:06

**Воронежская область, Воронеж, ул
Славы, 9**

3 772 500 ₺

Воронежская область, Воронеж, ул Славы, 9

Улица

[площадь Славы](#)

Квартира

Общая площадь

20.8 м²

Этаж

17/18

Детали объекта

Тип сделки

Продам

Раздел

[Квартиры](#)

Ремонт

без отделки

Квартира в новостройке

да

Описание

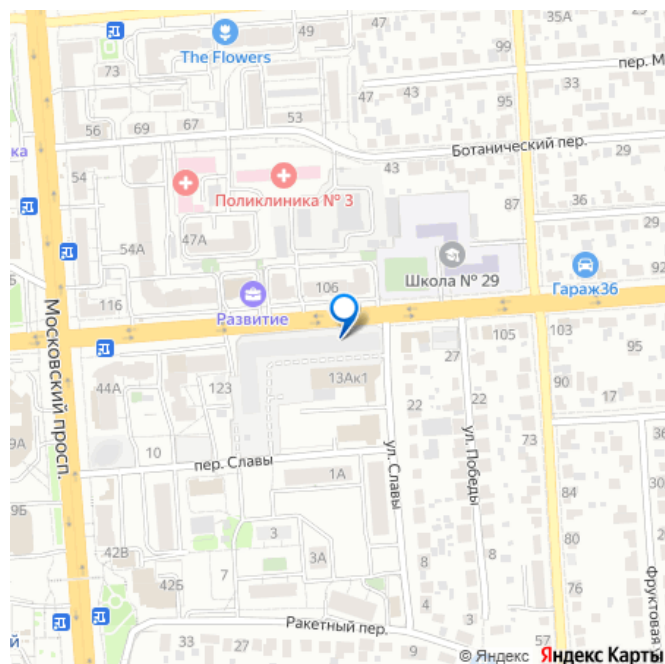
Продаётся студия в ЖК «Квартал 45». Дом сдается во 3 квартале 2026 г. Продаётся в базовой отделке, что подразумевает выполнение работ: —стены покрыты качественной штукатуркой, —полы подготовлены полусухой стяжкой, —лоджия

<https://voronezh.move.ru/objects/9292834280>

Юлия, Риелтор

89251234567

для заметок



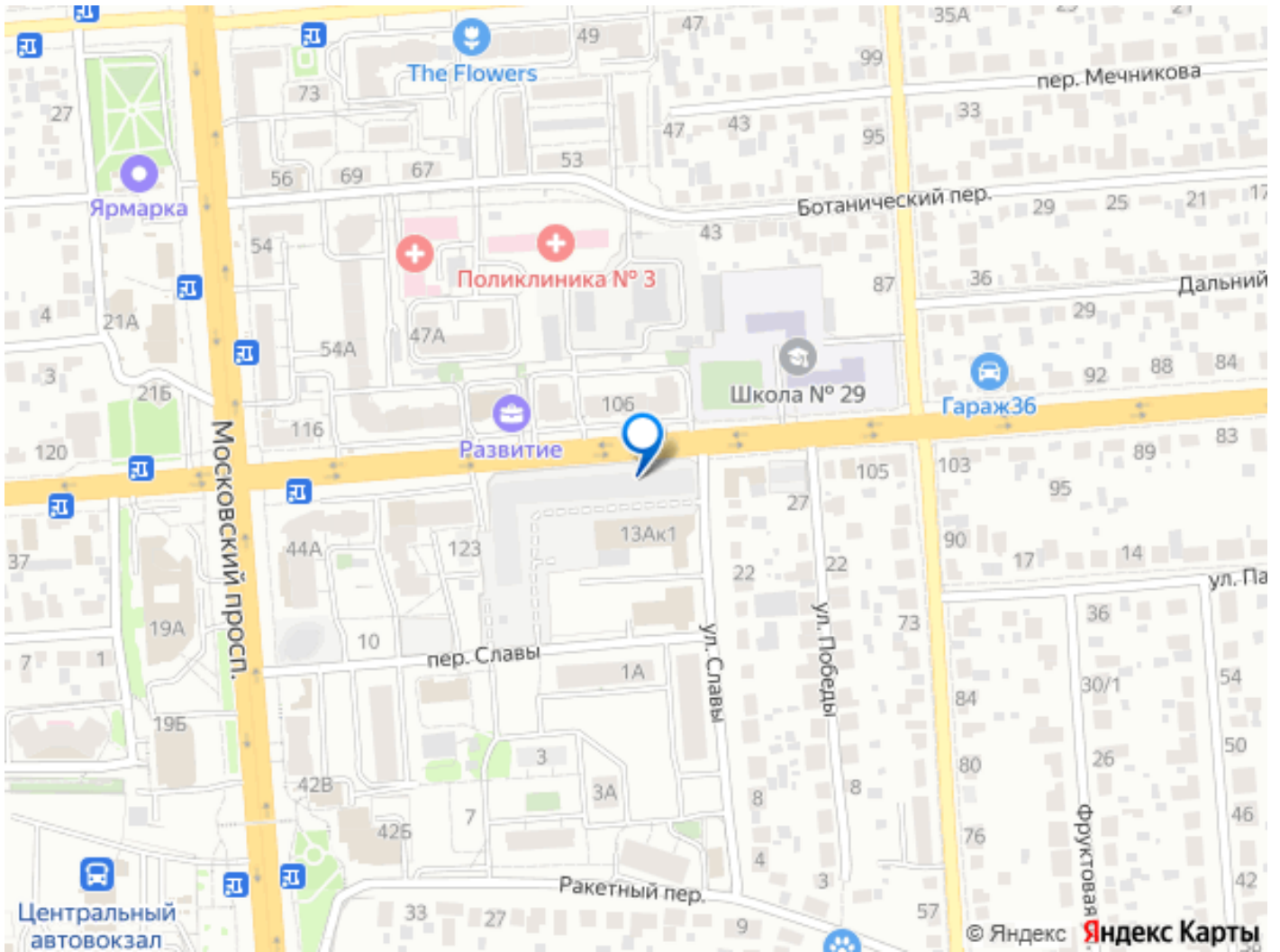
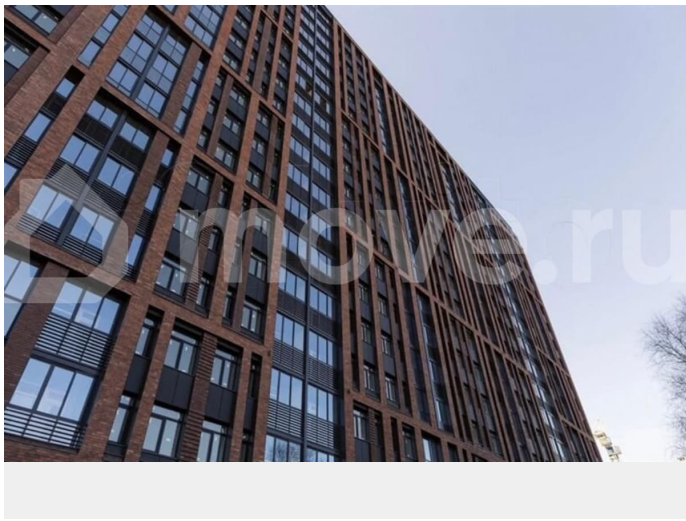
остеклена с использованием прочного
алюминиевого профиля, —установлена
надежная металлическая входная дверь.

ПОМОЩЬ В ПОЛУЧЕНИИ ИПОТЕКИ, без
подтверждения дохода, семейная ипотека,
ИТ-ипотека. Показ планировки и отделки с
понедельника по пятницу с 9.00 до 16.00

«Квартал 45» - это амбициозный проект
будущего сердца Московского проспекта, в
котором объединены лучшие
градостроительные традиции, уникальная
архитектура и современные технологии
дизайна. Удачная локация рядом с центром,
функциональные планировки, приватный
парк в шаге от дома, собственный подземный
паркинг на 187 машино-мест. Расположение
Пешком: - 3 мин. до остановки «Московский
проспект»; - 5 мин. до Центрального
автовокзала; - 15 мин. до уютного
Коминтерновского сквера. На автомобиле: -
10 мин. до центра Воронежа; - 10 мин. до
Ботанического сада; - 15 мин. до Петровской
набережной. Благоустройство - приватный
двор для жителей; - безопасность: нет
машин, работают видеокамеры; - много
зелени: деревья, кустарники, газоны; - тихие
места для отдыха на свежем воздухе; -
спортивный корт для командных игр; -
силовые тренажеры и турники; - игровой
городок для детей всех возрастов; - лужайки
для пикников; - велосипедные и беговые
дорожки; - длинный прогулочный бульвар; -
просторный холл с авторским дизайном; - 2
лифта в каждом подъезде - грузовой и
пассажирский; - удобные зоны хранения
колясок и спортивного инвентаря; - кафе,
продуктовые магазины, салоны красоты и
другая инфраструктура на первом этаже
дома. Окружение - 5 парков в пределах 10
минут: Центральный парк, Ботанический сад
ВГУ, Лесопарковый участок НИИЛГиС, парк

Победы, Северный лес; - спорткомплекс и стадион «Динамо», «Арена Север», Центральный стадион профсоюзов; - детская и взрослая областная больница, несколько частных клиник; - ТРЦ «Московский проспект», ТЦ «Москва», множество сетевых супермаркетов. Первые два этажа коммерческие, на наши будут располагаться магазины, салоны и прочее





Move.ru - вся недвижимость России