

🕒 Создано: 31.03.2026 в 00:06

🔄 Обновлено: 31.03.2026 в 00:06

**Воронежская область, Воронеж, ул
Славы, 9**

3 772 010 ₺

Воронежская область, Воронеж, ул Славы, 9

Улица

[площадь Славы](#)

Квартира

Общая площадь

20.8 м²

Этаж

15/18

Детали объекта

Тип сделки

Продам

Раздел

[Квартиры](#)

Ремонт

без отделки

Квартира в новостройке

да

Описание

Продаётся студия в ЖК «Квартал 45». Дом сдается во 3 квартале 2026 г. Продаётся в базовой отделке, что подразумевает выполнение работ: —стены покрыты качественной штукатуркой, —полы подготовлены полусухой стяжкой, —лоджия

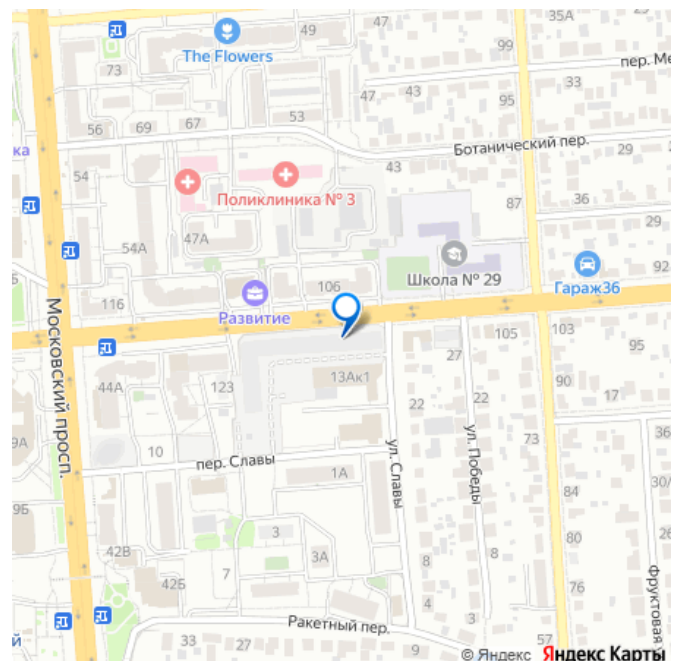
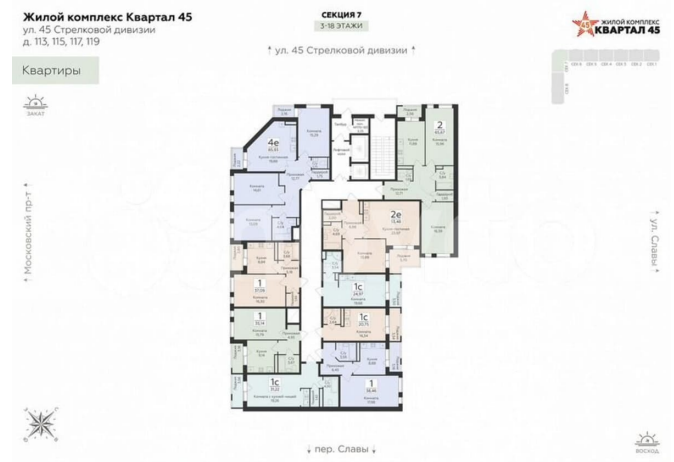
<https://voronezh.move.ru/objects/929283427>

1

Юлия, Риелтор

89251234567

для заметок



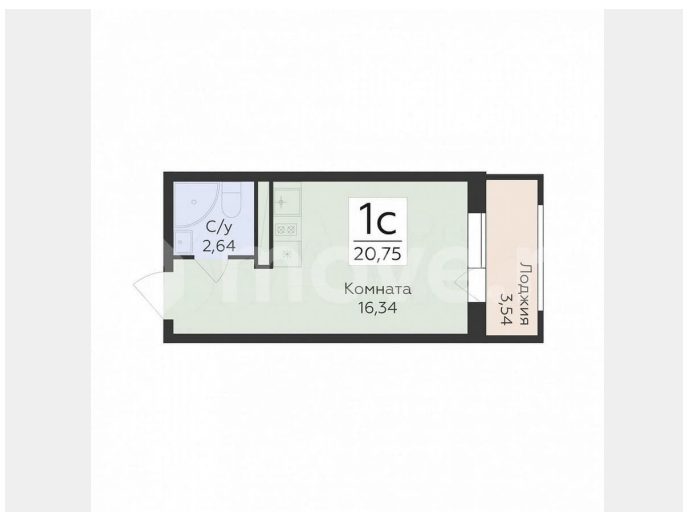
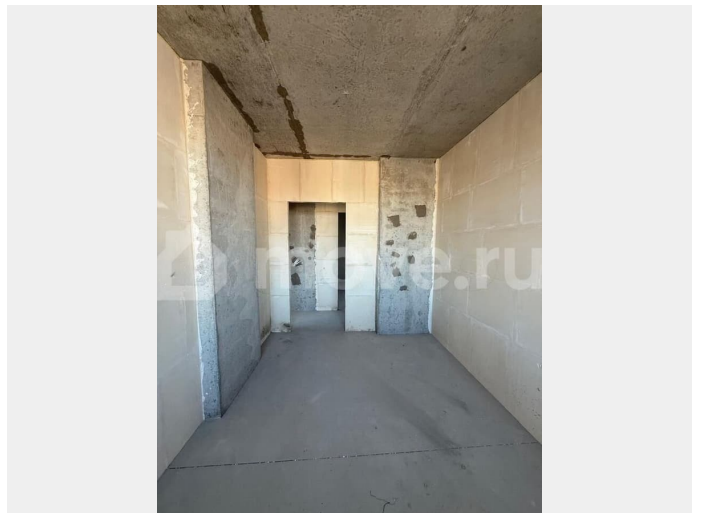
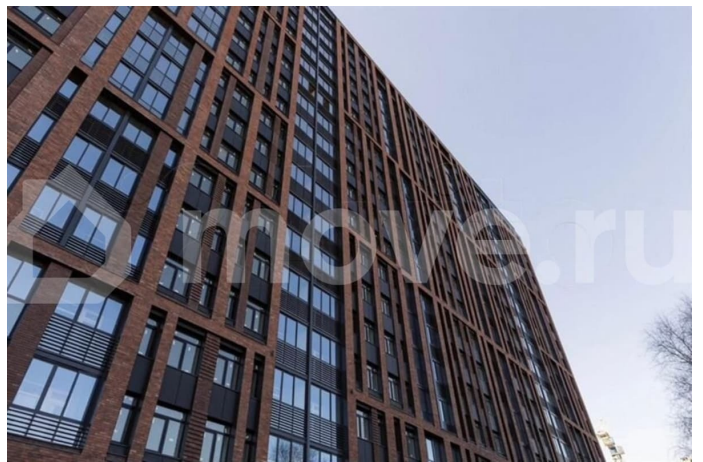
остеклена с использованием прочного алюминиевого профиля, —установлена надежная металлическая входная дверь.

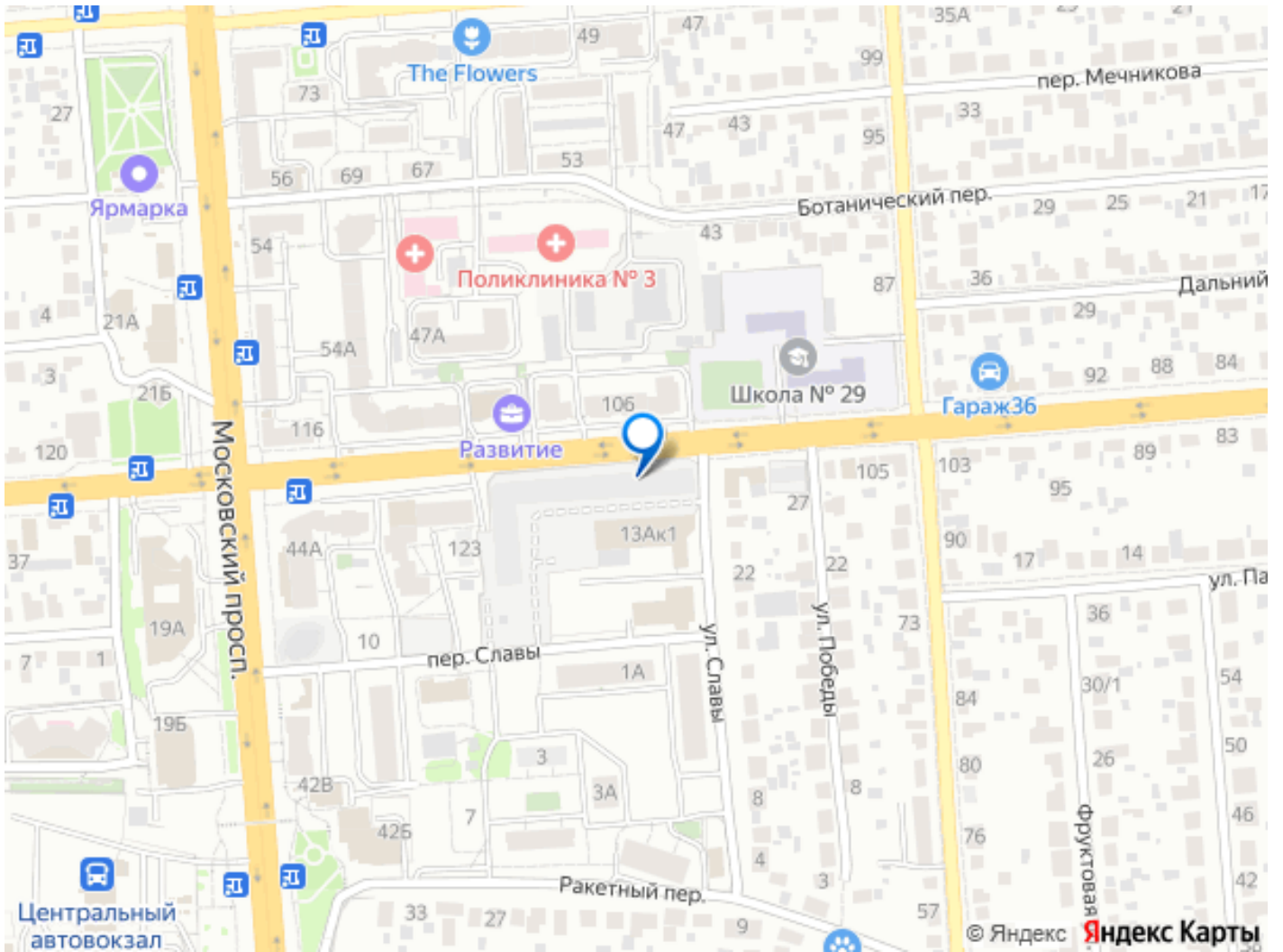
ПОМОЩЬ В ПОЛУЧЕНИИ ИПОТЕКИ, без подтверждения дохода, семейная ипотека, ИТ-ипотека. Показ планировки и отделки с понедельника по пятницу с 9.00 до 16.00

«Квартал 45» - это амбициозный проект будущего сердца Московского проспекта, в котором объединены лучшие градостроительные традиции, уникальная архитектура и современные технологии дизайна. Удачная локация рядом с центром, функциональные планировки, приватный парк в шаге от дома, собственный подземный паркинг на 187 машино-мест. Расположение

Пешком: - 3 мин. до остановки «Московский проспект»; - 5 мин. до Центрального автовокзала; - 15 мин. до уютного Коминтерновского сквера. На автомобиле: - 10 мин. до центра Воронежа; - 10 мин. до Ботанического сада; - 15 мин. до Петровской набережной. Благоустройство - приватный двор для жителей; - безопасность: нет машин, работают видеокамеры; - много зелени: деревья, кустарники, газоны; - тихие места для отдыха на свежем воздухе; - спортивный корт для командных игр; - силовые тренажеры и турники; - игровой городок для детей всех возрастов; - лужайки для пикников; - велосипедные и беговые дорожки; - длинный прогулочный бульвар; - просторный холл с авторским дизайном; - 2 лифта в каждом подъезде - грузовой и пассажирский; - удобные зоны хранения колясок и спортивного инвентаря; - кафе, продуктовые магазины, салоны красоты и другая инфраструктура на первом этаже дома. Окружение - 5 парков в пределах 10 минут: Центральный парк, Ботанический сад ВГУ, Лесопарковый участок НИИЛГиС, парк

Победы, Северный лес; - спорткомплекс и стадион «Динамо», «Арена Север», Центральный стадион профсоюзов; - детская и взрослая областная больница, несколько частных клиник; - ТРЦ «Московский проспект», ТЦ «Москва», множество сетевых супермаркетов. Первые два этажа коммерческие, на наши будут располагаться магазины, салоны и прочее





Move.ru - вся недвижимость России