

Создано: 31.03.2026 в 16:55

Обновлено: 09.04.2026 в 08:51

**Воронежская область, Воронеж, проспект  
Труда, 93к4**

**3 695 101 ₺**

Воронежская область, Воронеж, проспект Труда, 93к4

Округ

[Воронеж, Коминтерновский район](#)

Улица

[проспект Труда](#)

### Квартира

Высота потолков

2.6 м

Жилая площадь

10.2 м<sup>2</sup>

Площадь кухни

2.2 м<sup>2</sup>

Общая площадь

20.2 м<sup>2</sup>

Этаж

1/17

### Детали объекта

Тип сделки

Продам

Раздел

[Квартиры](#)

Тип санузла

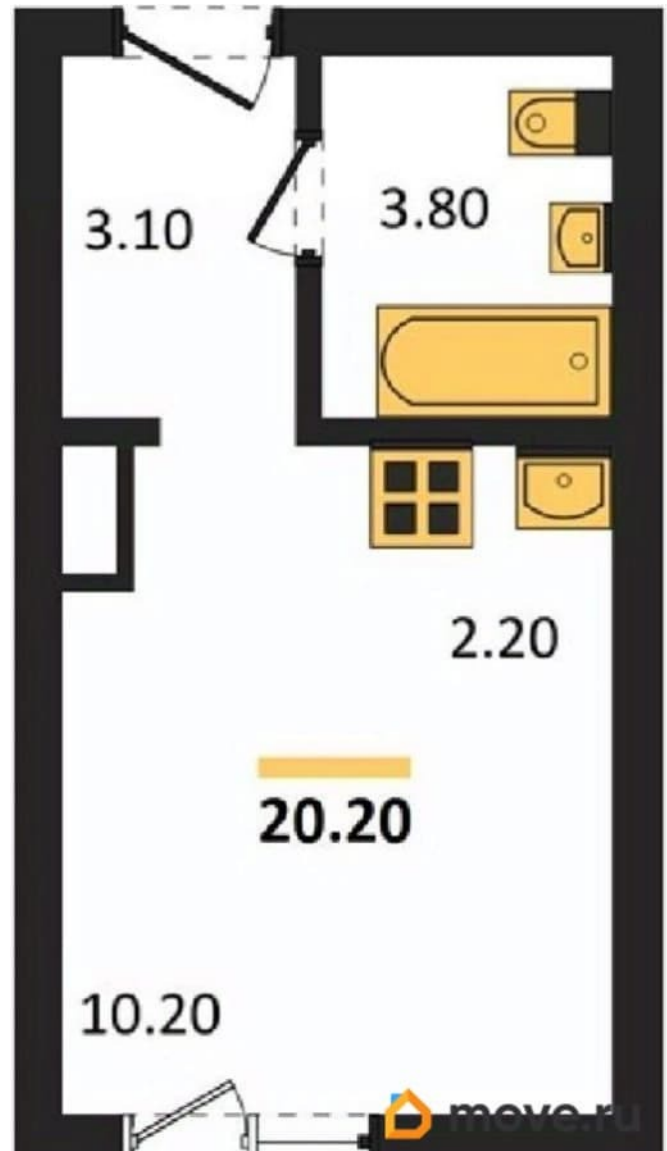
совмещенный

Ремонт

<https://voronezh.move.ru/objects/929344443>  
0

**Квартиры тут, Квартиры тут**  
**79815254021**

для заметок



с отделкой

Квартира в новостройке

да

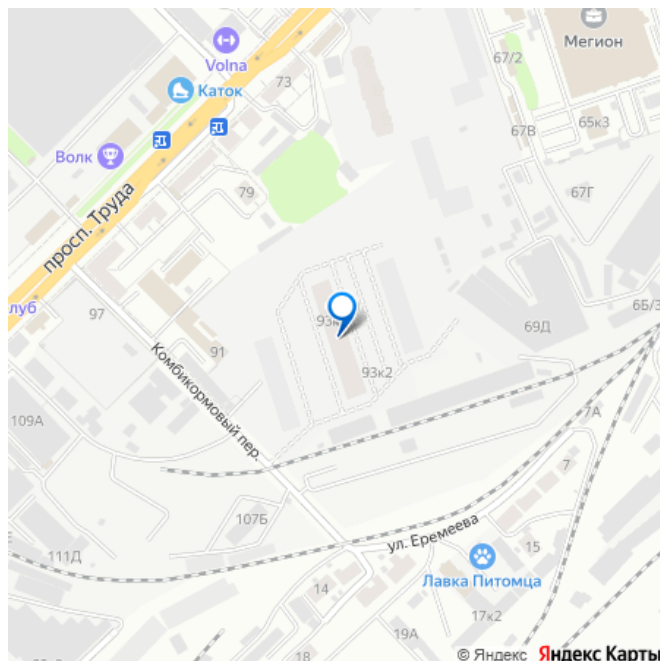
Год сдачи

4 квартал 2025 г.

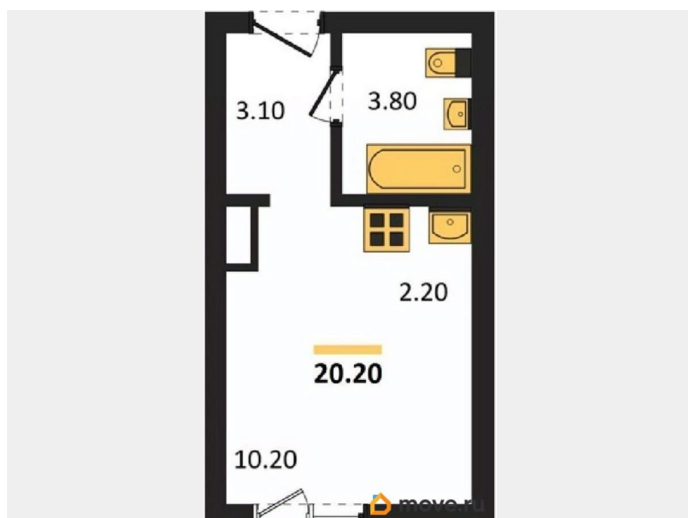
лифт

## Описание

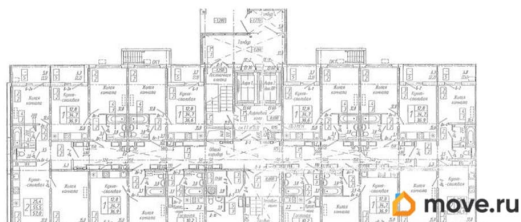
Студия: 20,20 кв.м., 1 этаж в комплексе Городские истории, 1 очередь, корп.3, сдача: 1 кв. , этажей: 17, адрес Воронеж г., Труда пр., д. 93 корп. 4, Застройщик: ДСК. Жилой комплекс находится в квартале, ограниченном Московским проспектом и проспектом Труда, а также улицей Еремеева и переулком Комбикормовым. Данный район отличают выгодное месторасположение и высокая транспортная доступность. В непосредственной близости от него находятся основные городские магистрали и остановки общественного транспорта. Удачная локация ЖК обеспечивает жителям удобный доступ к развитой инфраструктуре центра Воронежа. В шаговой доступности находится историческая часть города, вокзал, административные здания. Рядом расположены школы, детские сады, объекты дополнительного образования и спортивной индустрии, медицинские учреждения, торговые и бизнес-центры. В пешеходной доступности находятся благоустроенные скверы «Солнечный» и «Электросигнальный». Жилой комплекс включает в себя шесть домов: три 25-этажные башни в панельном исполнении и три 17-тиэтажные здания. ЖК создан с учетом актуальных и принципиально новых архитектурных, градостроительных и социальных идей. Здесь предусмотрено всё

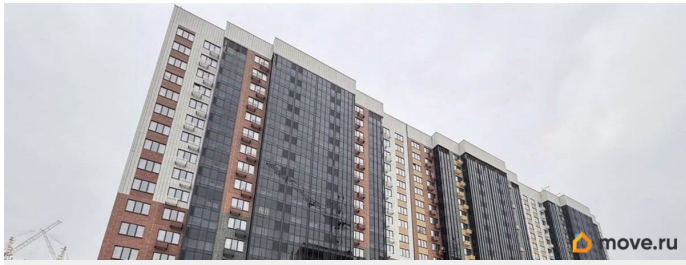


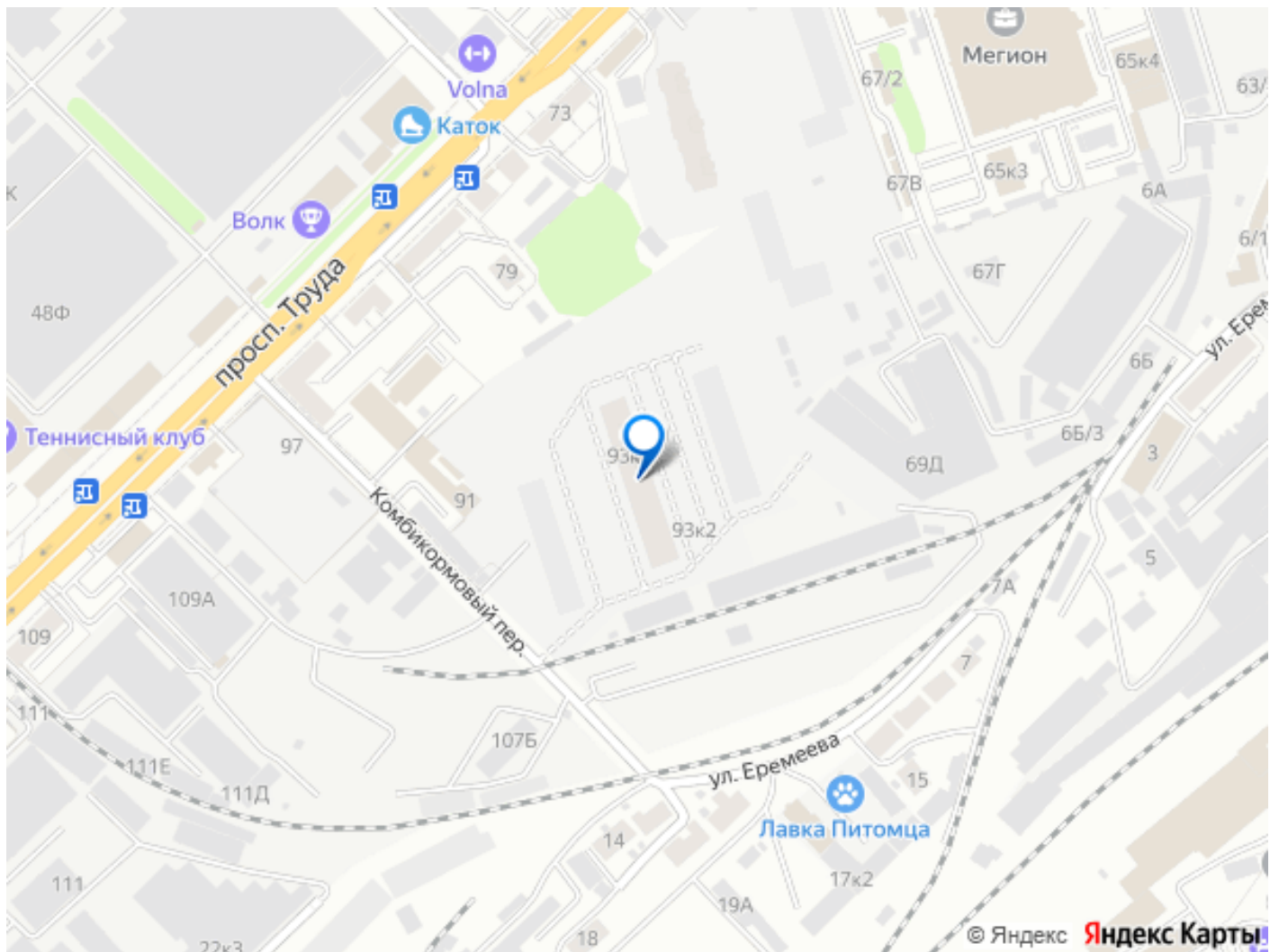
для удобства жителей: комфортные жилые дома с отделкой «под ключ», два встроенно-пристроенных детских сада, просторные благоустроенные дворы с прогулочными, детскими игровыми и спортивными площадками для активного и тихого отдыха, масштабное озеленение. Фасад жилого здания плоский, без выступающих элементов. Входная группа дома находится на уровне земли, что создает так называемую безбарьерную доступную среду. Для размещения наружного блока кондиционера предусмотрены специальные металлические корзины, расположенные под окном или в торце плиты перекрытия балкона. При создании жилых и общественных пространств акцент сделан на комфортности проживания, безопасности и удобстве. Современные технологии строительства позволили застройщику обеспечить принципиально новый уровень и высокие качественные характеристики жилья класса стандарт, сохранив при этом его ценовую доступность. Комнаты в квартирах стали шире и просторнее. А благодаря расширению дверных проемов (до 2,2 м по высоте) и увеличению площади окон, они стали еще светлее. Высота потолка в чистовой отделке составляет 2,75 м. Кроме того, здесь исключены перепады уровня пола между помещениями квартиры и лоджиями.



КОРПУС 3  
Секция 2  
План 1 этажа







Move.ru - вся недвижимость России