

Создано: 30.03.2026 в 00:02

Обновлено: 04.04.2026 в 00:05

**Воронежская область, Воронеж, ул.
Ростовская, 18а**

2 158 596 ₺

Воронежская область, Воронеж, ул. Ростовская, 18а

Улица

[улица Ростовская](#)

Квартира

Общая площадь

16.7 м²

Этаж

7/15

Детали объекта

Тип сделки

Продам

Раздел

[Квартиры](#)

Ремонт

без отделки

Квартира в новостройке

да

Описание

ЖК «8 Элемент» — современный комфорт и продуманное пространство для жизни Адрес: г. Воронеж, ул. Ростовская, д. 18А Класс жилья: комфорт Тип домов: монолитно-кирпичные, 15 этажей Срок сдачи: IV квартал 2025 года В Левобережном районе Воронежа

<https://voronezh.move.ru/objects/929275809>
7

Отдел продаж, ГК Проект Инвест
89251234567

для заметок

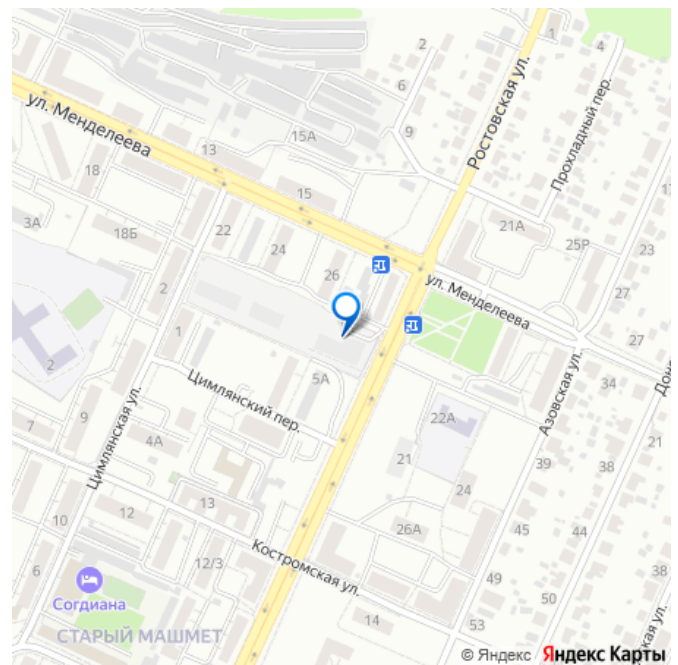


продолжается строительство современного жилого комплекса «8 Элемент» от ГК «Проект Инвест». Это проект, в котором сочетаются уют, комфорт и внимание к деталям. Комплекс состоит из трёх очередей 15-этажных домов с современными фасадами и продуманными планировками. ЖК «8 Элемент» — это место, где продумано всё для удобной и гармоничной жизни: от архитектуры и благоустройства до инфраструктуры и доступности транспорта.

Преимущества ЖК «8 Элемент»: — Современная архитектура и функциональные планировки. — Комфортное окружение и продуманная внутренняя инфраструктура. — Близость к основным транспортным магистралям. — Развитый район с магазинами, школами и детсадами в шаговой доступности. — Безопасная территория и современное благоустройство.

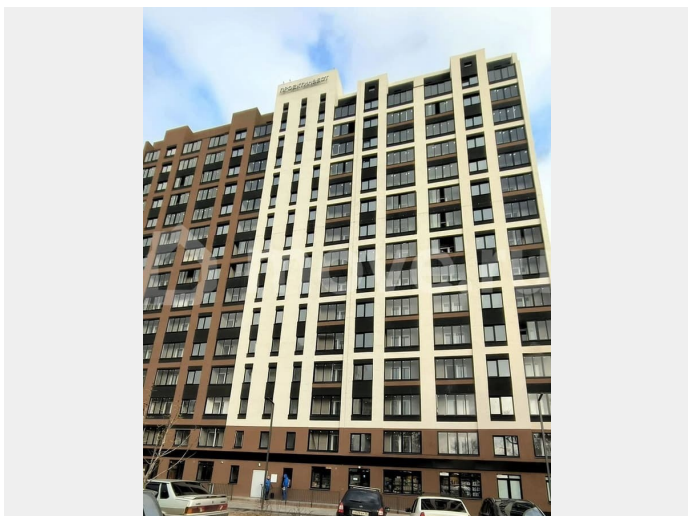
Благоустройство территории: — Детские и спортивные площадки с современным покрытием. — Зоны отдыха, скамейки и пешеходные аллеи для прогулок. — Газоны, цветники и зелёные насаждения из многолетних растений. — Продуманное освещение и декоративные элементы ландшафта. — Пространство двора — безопасное и удобное для жителей всех возрастов. Территория комплекса создаётся как уютное и функциональное пространство для общения, отдыха и активного образа жизни.

Квартиры и планировки: Квартиры в ЖК «8 Элемент» продуманы до мелочей: правильной формы, с удобным зонированием и большим количеством естественного света. Просторные кухни, отдельные спальни, балконы и лоджии позволяют создать уютную атмосферу и продумать интерьер под свой стиль. Благодаря грамотным планировочным решениям жильцы смогут



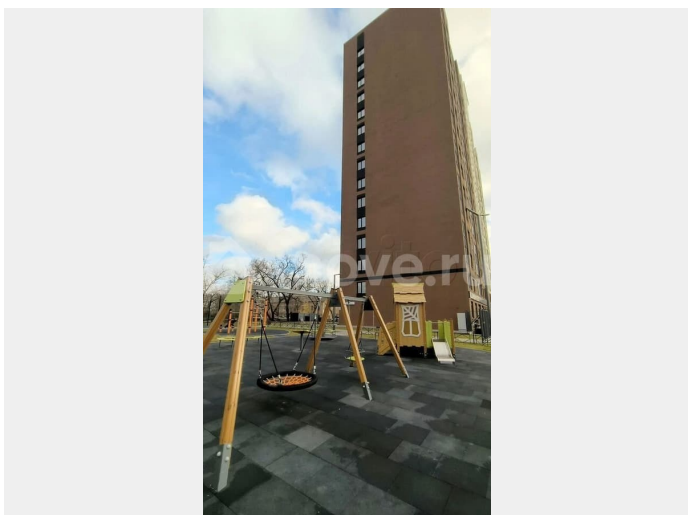
рационально использовать каждый метр, создавая гармоничный дизайн без лишних затрат. Отделка и инженерное оснащение: — Квартиры передаются преимущественно в черновой отделке. — Установлены металлические входные двери и стеклопакеты на окнах и балконных блоках. — Выполнена поквартирная разводка электрических сетей. — Установлены и подключены радиаторы отопления, стояки холодного и горячего водоснабжения, а также канализация. — Предусмотрена вентиляция и шумоизоляция межквартирных перегородок. Такой формат сдачи позволяет собственникам самостоятельно реализовать любые дизайнерские идеи и создать интерьер под свой вкус. Инфраструктура района: — Рядом расположены магазины, аптеки, салоны, кафе и объекты бытового обслуживания. — В шаговой доступности — школы, детские сады и спортивные учреждения. — Остановки общественного транспорта — в нескольких минутах от дома. — Удобный выезд на центральные улицы и мосты Воронежа. ЖК «8 Элемент» расположен в одном из самых перспективных и развивающихся районов города, где уже сформирована социальная и торговая инфраструктура, а также активно развивается транспортная сеть. Почему выбирают ЖК «8 Элемент»: — Продуманные планировки и комфортная среда. — Современное благоустройство и зелёные зоны для отдыха. — Детские и спортивные площадки во дворе. — Развитая инфраструктура вокруг комплекса. — Высокое качество строительства и внимание к деталям. ЖК «8 Элемент» — это восьмой элемент вашего идеального города! Позвоните, чтобы узнать актуальные цены, планировки и условия покупки. Мы подберём

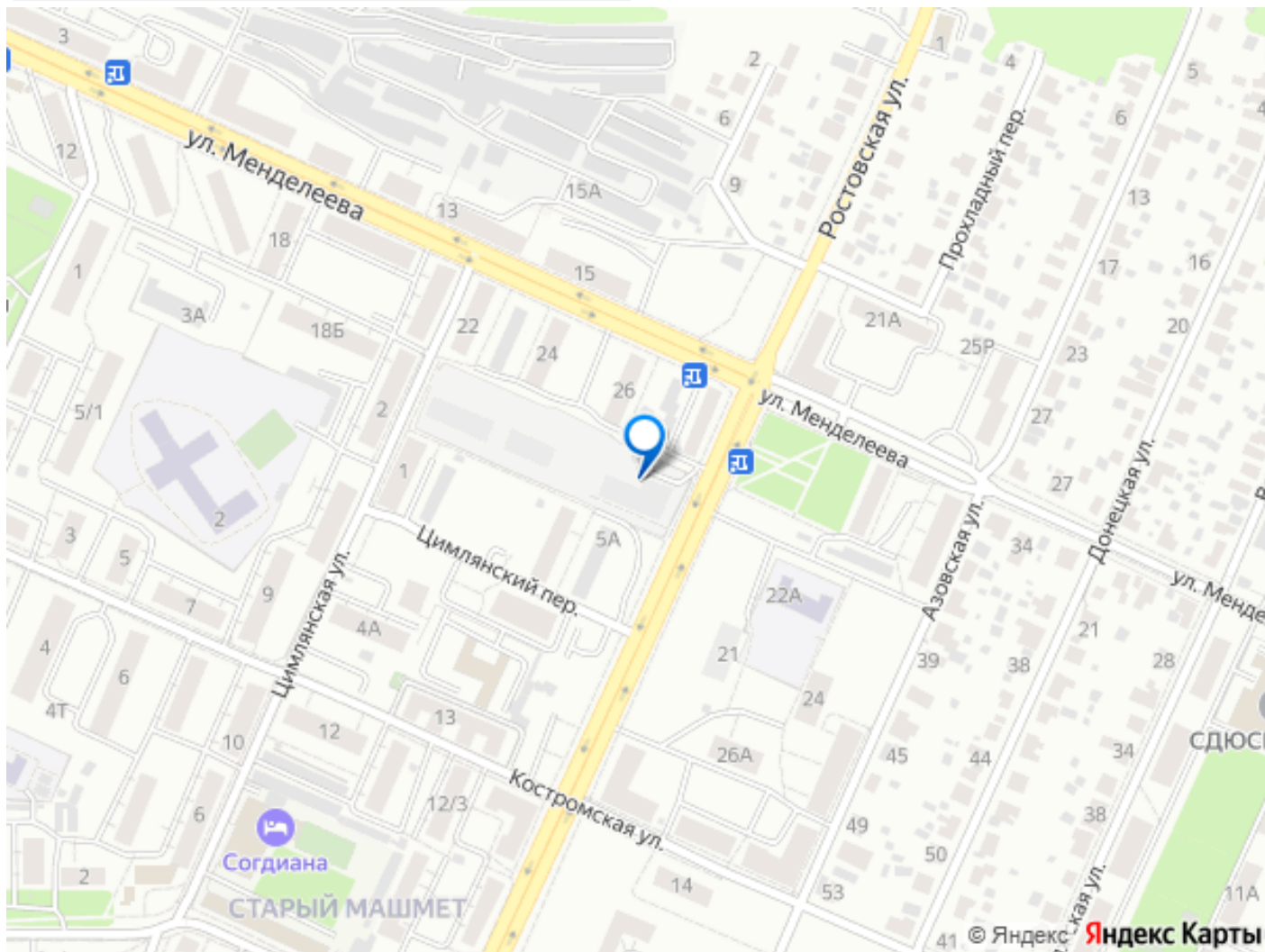
для вас квартиру, в которой хочется жить. *
Стоимость квартир указана при 100% оплате
собственными средствами. Не является
публичной офертой.



1c 9,6
15,6
16,7

вход





Move.ru - вся недвижимость России