

🕒 Создано: 30.05.2024 в 02:29

🔄 Обновлено: 30.10.2025 в 20:02

**Воронежская область, Воронеж, Средне-Московская улица, 12Б**

**30 000 000 ₺**

Воронежская область, Воронеж, Средне-Московская улица, 12Б

Округ

[Воронеж, Центральный район](#)

## ПСН - Помещение свободного назначения

Общая площадь

560 м<sup>2</sup>

## Детали объекта

Тип сделки

Продам

Раздел

[Коммерческая недвижимость](#)

## Описание

Торгово-офисное назначение земли. 2. Информация о градостроительном регламенте либо требованиях к назначению, параметрам и размещению объекта капитального строительства на земельном участке, на который действие градостроительного регламента не распространяется или для которого градостроительный регламент не устанавливается. Земельный участок расположен в территориальной зоне 0 1 - Многофункциональный общегородской центр. Установлен градостроительный

<https://voronezh.move.ru/objects/9254104499>

**Собственник**

**79805528949, 79818677582**

для заметок

Сервисы > Справочная информация по объектам недвижимости в режиме online

Вы можете рассчитать налог на имущество физических лиц [на сайте ФНС России](#).

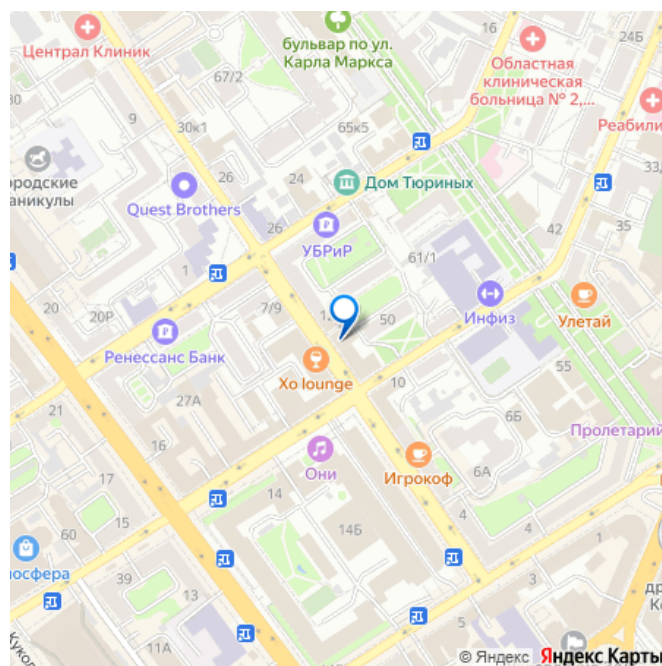
### Справочная информация по объектам недвижимости в режиме online

Земельный участок

[Вернуться к результатам поиска](#) [Сформировать новый запрос](#)

Кадастровый номер:	36:34:0606012:27
Статус объекта:	Учтенный
Дата постановки на кадастровый учет:	09.04.2008
Категория земель:	Земли населенных пунктов
Разрешенное использование:	
Площадь:	560
Единица измерения (код):	Квадратный метр
Кадастровая стоимость:	8290665,6
Дата определения стоимости:	01.01.2014
Дата внесения стоимости:	29.12.2015
Дата утверждения стоимости:	14.12.2015
Адрес (местоположение):	Воронежская область, г Воронеж, ул Средне-Московская, 12 Б
Дата обновления информации:	04.11.2020
Форма собственности:	
▼ <b>Права и ограничения</b>	

move.ru



регламент. Согласно выписке из Единого реестра недвижимости об объекте недвижимости разрешенное использование рассматриваемого земельного участка —торгово-офисное здание. Согласно решения Воронежской городской Думы от 25.12.2020 No 137-V Об утверждении Генерального плана городского округа город Воронеж на 2021-2041 годы рассматриваемый земельный участок расположен в функциональной зоне 5049 (код объекта 701010200) - Зона смешанной и общественно- деловой застройки.

2.1. Реквизиты акта органа государственной власти субъекта Российской Федерации, органа местного самоуправления, содержащего градостроительный регламент либо реквизиты акта федерального органа государственной власти, органа государственной власти субъекта Российской Федерации, местного самоуправления, иной организации, определяющего, в соответствии с федеральными законами, порядок использования земельного участка, на который действие градостроительного регламента распространяется или для которого градостроительный регламент не устанавливается

Решение Воронежской городской Думы от 25.12.2009 No 384-11 Об утверждении Правил землепользования и застройки городского округа город Воронеж

2.2. Информация о видах разрешенного использования земельного участка

основные виды разрешенного использования земельного участка зоны 01:

- 1)•многоквартирные малоэтажные жилые дома;
- 2)•многоквартирные среднеэтажные жилые дома;
- многоквартирные многоэтажные жилые дома;
- общежития;
- гостиницы;
- 4)•стоянки (гаражи) индивидуальных легковых

автомобилей подземные; • платные стоянки индивидуальных легковых автомобилей подземные; 5) • магазины товаров первой необходимости, универсамы; • торговые комплексы, торговые центры, универмаги; • торгово-выставочные комплексы; • предприятия общественного питания: рестораны, столовые, кафе, закусочные, бары и т.д.; • объекты бытового обслуживания, комбинаты бытового обслуживания, бани, банно-оздоровительные комплексы, приемные пункты прачечных ихимчисток, ателье; • мастерские и салоны бытовых услуг, косметические салоны, парикмахерские, массажные кабинеты; • ремонтные мастерские и мастерские технического обслуживания, фотоателье, фотолаборатории, объекты по оказанию обрядовых услуг (свадеб юбилеев); • прачечные самообслуживания, химчистки самообслуживания; • предприятия по ремонту бытовой

Сервисы > Справочная информация по объектам недвижимости в режиме online

Вы можете рассчитать налог на имущество физических лиц [на сайте ФНС России](#).

### Справочная информация по объектам недвижимости в режиме online

Земельный участок

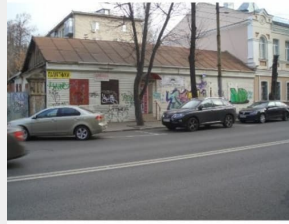
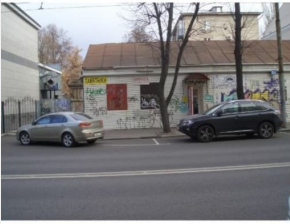
[Вернуться к результатам поиска](#) [Сформировать новый запрос](#)

Кадастровый номер:	36:34:0606012:27
Статус объекта:	Учтенный
Дата постановки на кадастровый учет:	09.04.2008
Категория земель:	Земли населенных пунктов
Разрешенное использование:	
Площадь:	560
Единица измерения (код):	Квадратный метр
Кадастровая стоимость:	8290665.6
Дата определения стоимости:	01.01.2014
Дата внесения стоимости:	29.12.2015
Дата утверждения стоимости:	14.12.2015
Адрес (местоположение):	Воронежская область, г Воронеж, ул Средне-Московская, 12 Б
Дата обновления информации:	04.11.2020
Форма собственности:	

**Права и ограничения**

move.ru





2. Информация о градостроительном регламенте либо требованиях к назначению, параметрам и размещению объекта капитального строительства на земельном участке, на который действующий градостроительный регламент не распространяется или для которого градостроительный регламент не устанавливается. Земельный участок расположен в территориальной зоне О I — Многофункциональный общегородской центр. Установлен градостроительный регламент. Согласно выписке из Единого государственного реестра недвижимости об объекте недвижимости: назначение использования — рекреативное; земельное участки — торговое-офисное здание. Составляющие решения Воронежской городской Думы от 25.12.2009 № 137-V «Об утверждении Генерального плана городского округа город Воронеж на 2012-2041 годы» районированный земельный участок расположен в функциональной зоне 5И45 (район «Восток», 2101010200) — «Зона смешанной и общественной застройки».

2.1. Реквизиты акта органа государственной власти субъекта Российской Федерации, органа местного самоуправления, содержащего градостроительный регламент либо реквизиты акта федерального органа государственной власти, органа государственной власти субъекта Российской Федерации, органа местного самоуправления, иной организации, определяющего, в соответствии с федеральными законами, порядок использования земельного участка, на который действующий градостроительный регламент не распространяется или для которого градостроительный регламент не устанавливается. Решение Воронежской городской Думы от 25.12.2009 № 138-II «Об утверждении Правил землепользования и застройки городского округа город Воронеж».

2.2. Информация о видах разрешенного использования земельного участка

основные виды разрешенного использования земельного участка зоны ОI:

- 1) многоквартирные многоквартирные жилые дома;
- 2) многоквартирные среднетяжелые жилые дома;
- 3) многоквартирные многоквартирные жилые дома;
- общественная;
- костюмная;
- 4)
  - столбов (образа) индивидуальных легковых автомобилей подстанции;
  - малые столбы индивидуальных легковых автомобилей подстанции;
  - 5)
    - магазины первой необходимости, универсальные;
    - торговые центры, торговые центры, универсальные;
    - торгово-выставочные комплексы;
    - предприятия общественного питания: рестораны, столовые, кафе, закусочные, бары и т.д.;
    - объекты бытового обслуживания: клининговые бытовые объекты, бани, банно-сауно-бассейновые комплексы, прачечные пункты прачечные и химчистки;
    - мастерские и салоны бытовых услуг, косметические салоны, парикмахерские, массажные.

