

Создано: 21.05.2025 в 02:08

Обновлено: 01.02.2026 в 16:44

**Воронежская область, Воронеж, улица  
20-летия Октября, 59**

**6 763 650 ₺**

Воронежская область, Воронеж, улица 20-летия Октября, 59

Округ

[Воронеж, Ленинский район](#)

Улица

[улица 20-летия Октября](#)

**ПСН - Помещение свободного назначения**

Общая площадь

40.38 м<sup>2</sup>

**Детали объекта**

Тип сделки

Продам

Раздел

[Коммерческая недвижимость](#)

**Описание**

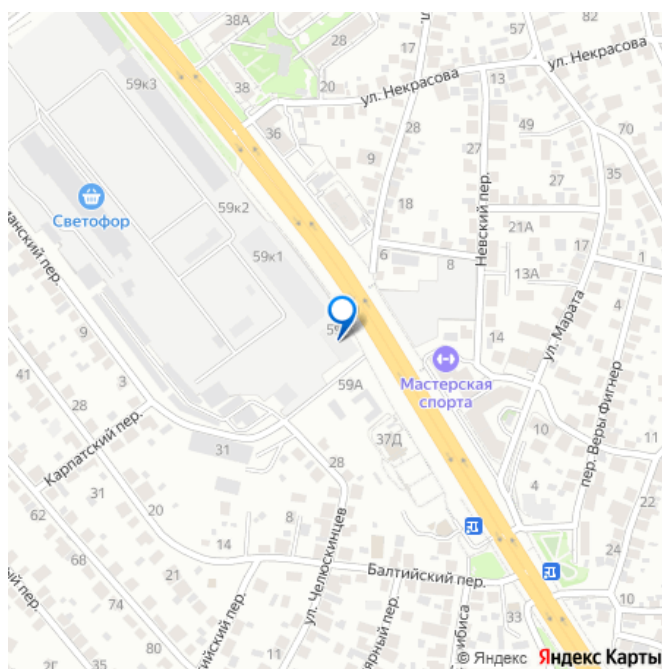
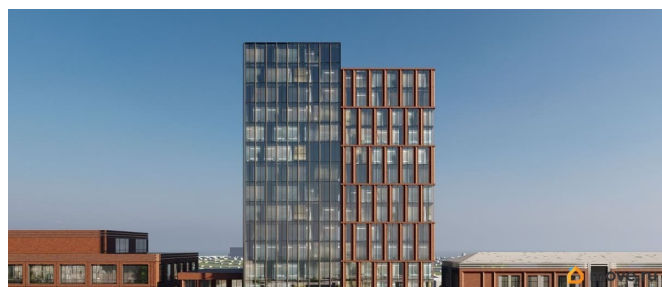
В продаже помещение коммерческого назначения площадью 40.38 кв. м. Офис располагается на 2 этаже 4-этажного делового центра SENATOR, расположенного в Ленинском районе, на красной линии улицы 20 лет Октября. Деловой центр SENATOR это масштабная реновация бывшего завода «Электроприбор», который находится в центральной части города Воронеж, на улице 20-летия Октября. Амбициозный проект, призванный не просто создать современное деловое пространство, но и кардинально

<https://voronezh.move.ru/objects/9279762190>

**Агент**

**79801784261**

для заметок



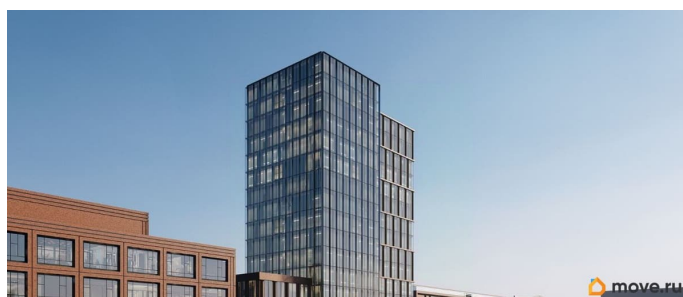
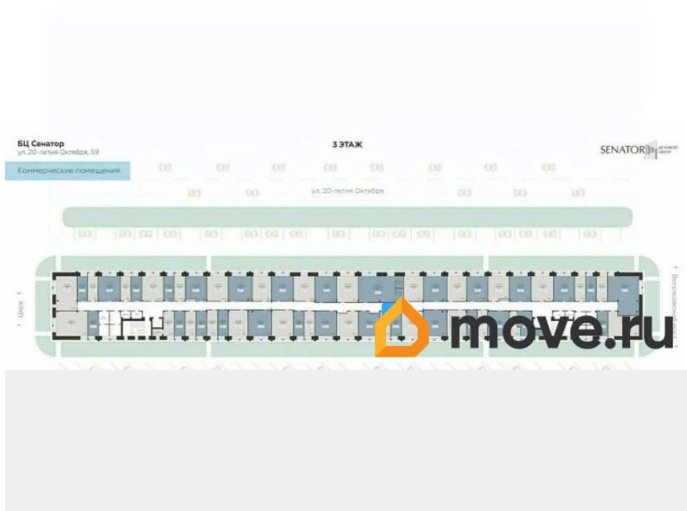
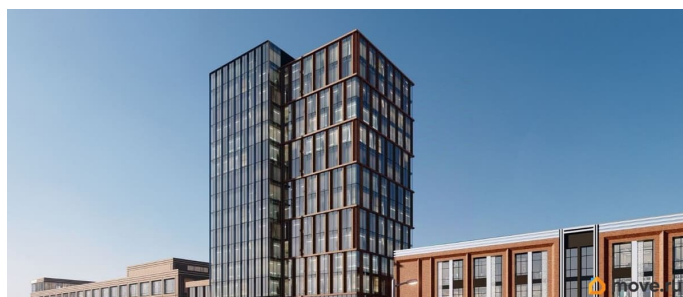
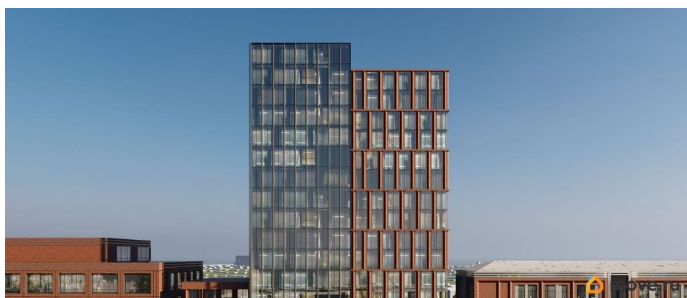
изменить облик целого района. На участке площадью более 6 Га будет создан полноценный городской квартал с IT-технопарком и продуманной инфраструктурой, учитывающей потребности как бизнеса, так и жителей города.

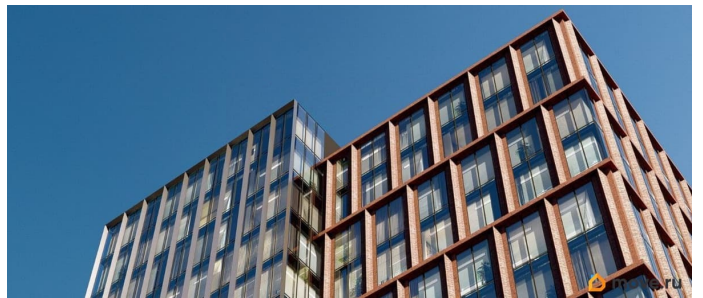
Расположение Пешком: - 5 мин. до бульвара 20-летия Октября; - 10 мин. до остановки «Чижовский плацдарм»; - 20 мин. до Петровской набережной; На машине: - 9 мин. до центра города; - 10 мин. до Воронежского цирка; - 13 мин. до станции «Воронеж-Курский»; - 20 мин. до Центрального парка и стадиона. Прогрессивная архитектура Проект SENATOR выходит далеко за рамки строительства обычных офисных зданий. Элементы в отделке фасадов отсылают к историческому прошлому, отдавая дань оригинальной архитектуре эпохи индустриализации. Частью продуманной концепции становится современное развитие архитектуры: панорамное остекление, сочетание благородных металлов, стекла и кирпича, вертикальные декоративные детали всё это подчеркивает высокий статус проекта. Внутренняя инфраструктура Современный офис это гораздо больше, чем просто место для работы. Среди запланированных точек инфраструктуры: рестораны и кафе, фитнес клуб, торговые помещения, салоны красоты, аптеки, цветочные лавки, химчистки и банкоматы. Одним из важнейших аспектов делового центра станут пространства для проведения презентаций, видеоконференций и командной работы. Доступ в торговую галерею предусмотрен с улицы. Комфорт и безопасность Системы кондиционирования и вентиляции с индивидуальным климат-контролем, 6 современных скоростных лифтов, инновационные системы контроля

доступа, противопожарные и аварийные датчики, видеонаблюдение по всему периметру в режиме 24/7, а также собственные котельные. Все инженерные системы в деловом центре работают автономно, поддерживая максимальный комфорт и безопасность резидентов.

Преимущества - Дизайнерские входные группы с уютной лаунж-зоной и ресепшеном;

- Парковая зона площадью 5000 кв. м в шаговой доступности;
- Гибкие планировки с возможностью объединения офисов;
- Панорамное остекление и высокие потолки от 3,8 до 6 метров;
- Подземный паркинг с зарядными устройствами для электромобилей;
- Гостевой наземный паркинг;
- Инфраструктура микромобильности: парковка для велосипедов и самокатов, станции проката.





площадь, м² **40,38** | ЭТАЖ **2**

**БЦ SENATOR**  
≡ развитие

Нежилое помещение №129  
40,38 м²

