

Создано: 31.03.2026 в 11:58

Обновлено: 31.03.2026 в 13:02

**Воронежская область, Воронеж, улица
Софьи Перовской, 37А**

37 500 000 ₺

Воронежская область, Воронеж, улица Софьи Перовской, 37А

Округ

[Воронеж, Центральный район](#)

Улица

[улица Софьи Перовской](#)

ПСН - Помещение свободного назначения

Общая площадь

185 м²

Детали объекта

Тип сделки

Продам

Раздел

[Коммерческая недвижимость](#)

Описание

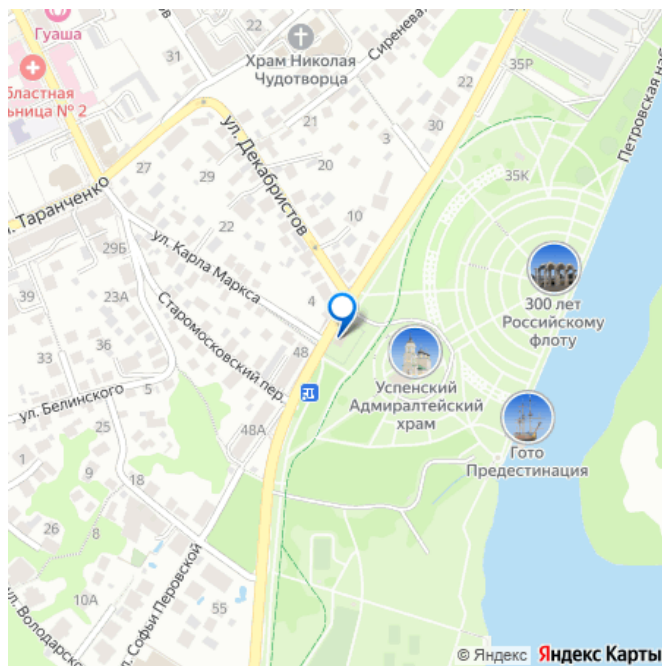
Помещение в центре города, на Адмиралтейской площади, 1 этаж старинного особняка на Петровской набережной. 3 входа, 185 м², 10 высоких окон + витринные окна в пол (требуется установка). Возможно расширение площади. Высокий локальный и туристический пешеходный и автомобильный трафик. Парковка. Если тел не отвечает, пишите в чат. Рядом: * Каток на Адмиралтейской площади — 100 м * корабль Гото Предестинация — 200 м * пляж 50Га с лежаками, пирсом — 200 м * Смотровые

<https://voronezh.move.ru/objects/9293041290>

Собственник

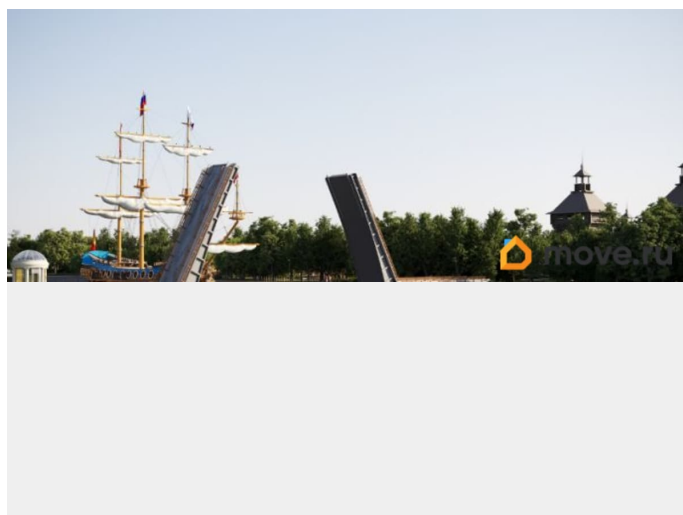
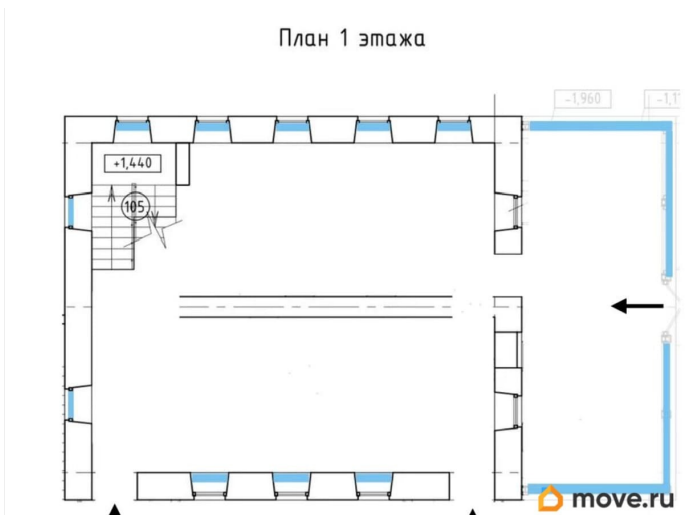
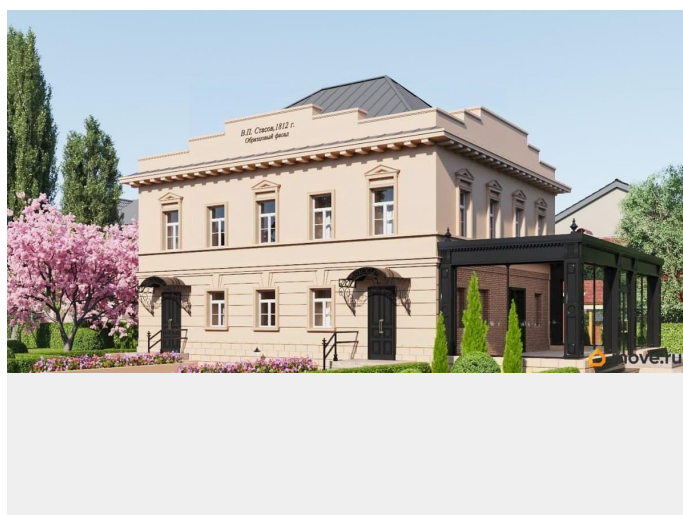
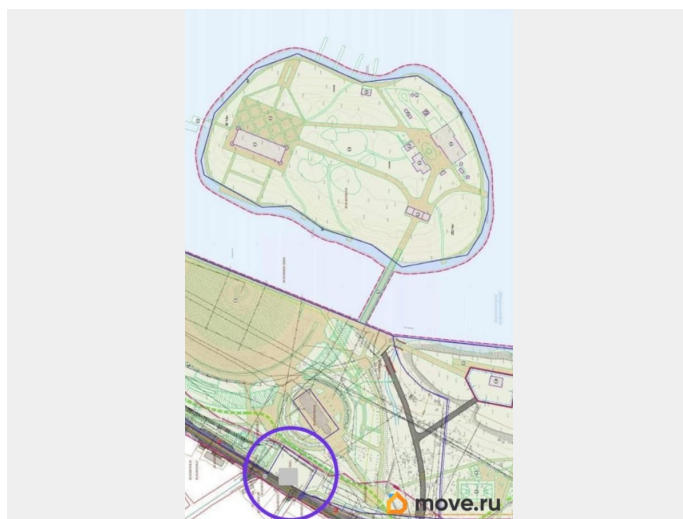
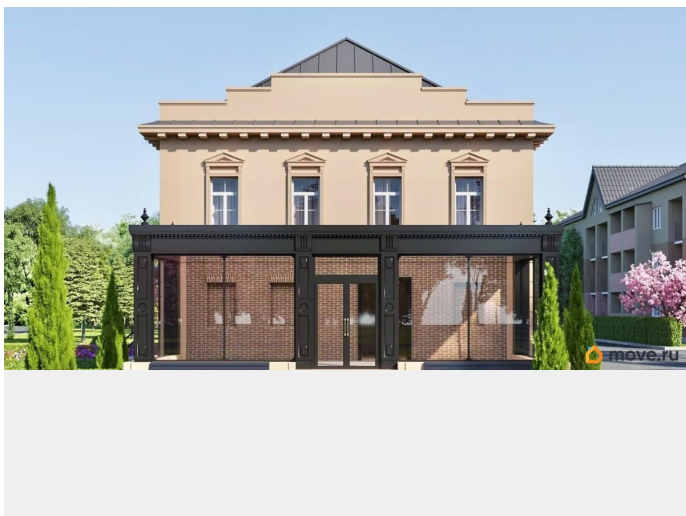
79805307447

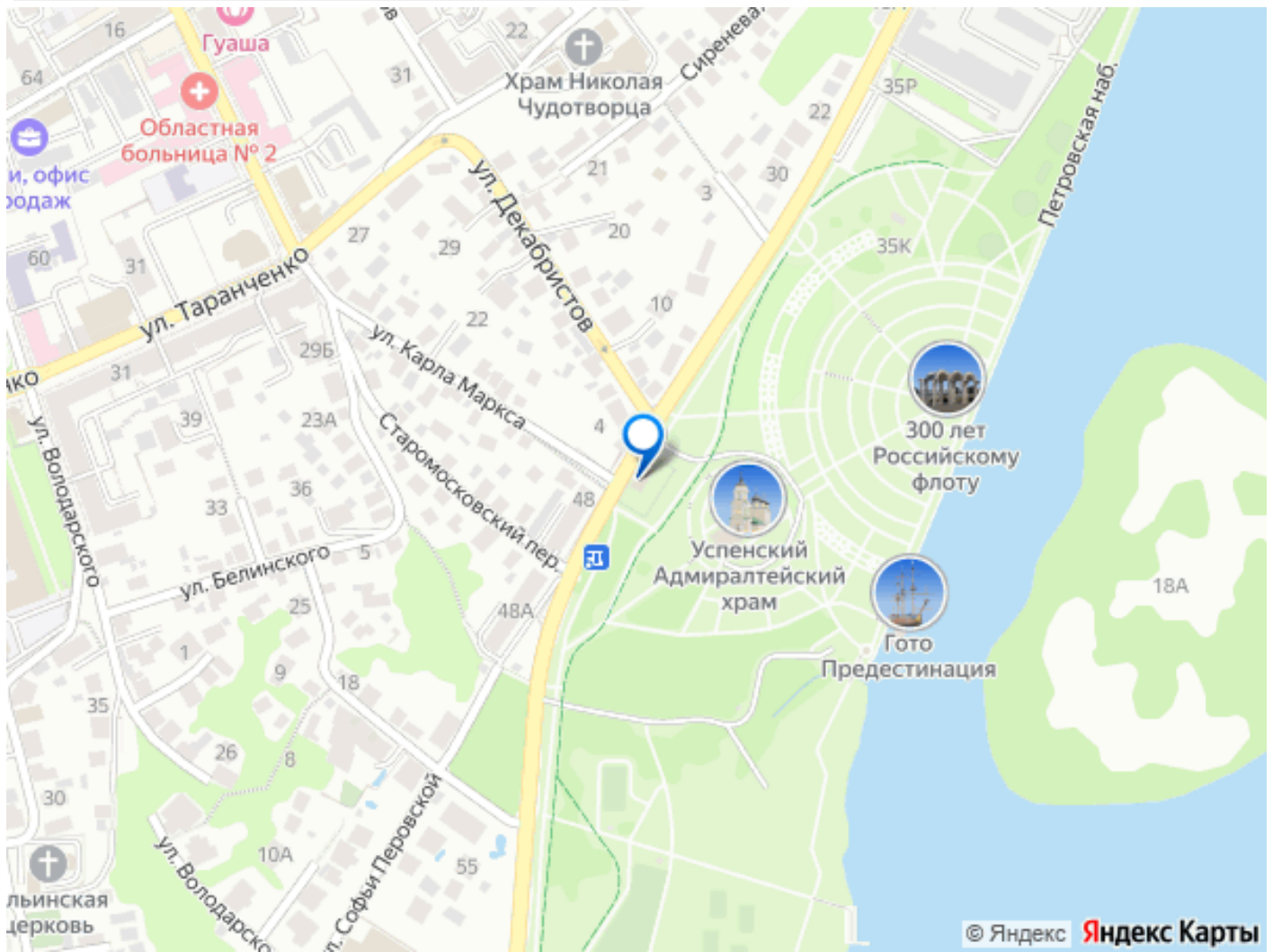
для заметок



бинокли — 250 м * Петровский остров — 300 м * Будущий разводной мост — 300 м * Будущий кванториум — 15 минут пешком * Burger King — 500 м * Супермаркет Пятёрочка — 550 м * Foot-n-Wood (фудмаркет) — 550 м * Смотровая площадка — 600 м * Университет (главный корпус, численность 20 т.ч.) — 600 м * Каменный мост — 700 м * Belgium by White Rabbit Family — 1,2 км * Ресторан на набережной 18/56 в БЦ Сабуров (7 этажей, класс А) — 1,5 км * LALI by Novikov Group — 1,6 км * Траттория Минисыроварня Novikov Group — 1,6 км * Ресторан на набережной Ярды (S=1700м2) — 1,7 км * Ресторан Балаган Сити (самый большой в России - 4000 м2) — 2 км (крупнейший ресторан в Европе) * Супермаркет Перекресток - 2,1 км * Сыроварня by Novikov Group — 4,4км БЦ в пределах 20 минут пешком: - ЭФКО, - Сабуров, - Диагональ, - Гипропром, - Мой бизнес - Пушкинская, 1 В пешей доступности отели, пешком: - особая гостиница Кораблик — 10 минут, - АртОтель — 18 минут, - Рамада 16 этажей — 20 минуты, - Версаль — 21 минуты, - Меркур 9 этажей — 25 минут, - Мэриот 21 этаж — 28 минут ЖК: - коттеджный поселок С. Перовской, 48 — 50 м, - ЖК Таранченко 29б — 350 м, - ЖК Прага Бауманский 15 — 400 м, - ЖК Патриот — 700 м, - ЖК Большая стрелецкая 20д - 800 м - ЖК Чернавский с X-fit и бассейном — 1,3 км, - Клубный ЖК Собуров резиденц — 1,5 км Строится неподалеку Кванториум, офисный кластер с причалом для яхт. Особняк в центре променада. Рядом благоустройство на 2,2млрд, рядом проходят: Воронеж-Город-Сад, Арт-регата, Платоновский фестиваль искусств. Планировка: OpenSpace, лофт, старинный кирпич. Коммуникации: водоподведение, водоотведение, электричество, газ. В центре второй очереди

реновации (завершенной). Очень красивое благоустройство вокруг. На перекрестке 4 дорог. Не кредитное. Свободного назначения. Защищенная сделка через СберРФ.





Move.ru - вся недвижимость России