

Создано: 04.02.2026 в 14:28

Обновлено: 16.02.2026 в 11:40

**Воронежская область, Воронеж,
Краснознаменная улица, 72**

1 650 000 ₽

Воронежская область, Воронеж, Краснознаменная улица, 72

Округ

[Воронеж, Ленинский район](#)

Улица

[улица Краснознаменная](#)

Гараж

Общая площадь

13.25 м²

Детали объекта

Тип сделки

Продам

Раздел

[Гаражи](#)

Описание

Машиноместо на 1 уровне наземного паркинга в ЖК «ИНСТЕП.

КРАСНОЗНАМЕННАЯ», общая площадь 13.25 кв.м. Автоматические ворота и шлагбаум на въезд, система видеонаблюдения, охраняется 24/7. Круглосуточный доступ. Жилой комплекс расположен в Ленинском районе Воронежа, в 5 минутах от Цирка, на пересечении улиц Краснознаменная и Чапаева. В шаговой доступности школа и детские сады, а на первом этаже жилого дома предусмотрено помещение под

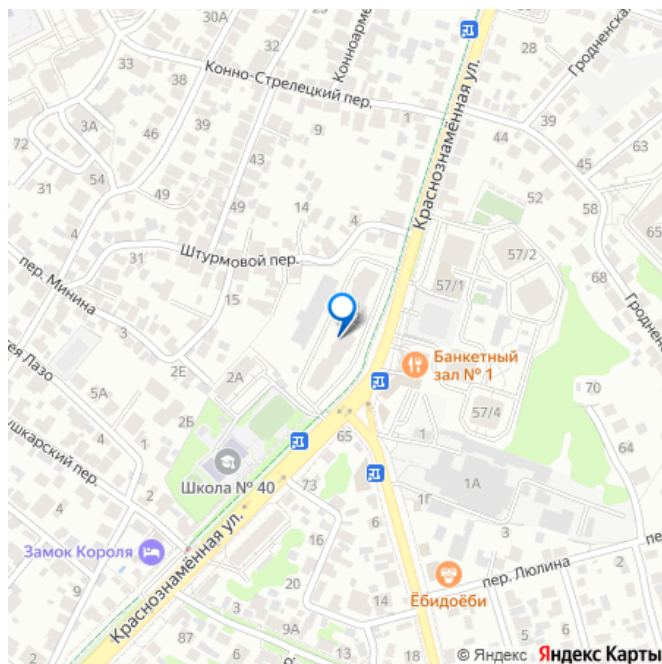
<https://voronezh.move.ru/objects/929005486>

6

Инстеп, Инстеп

79100408441

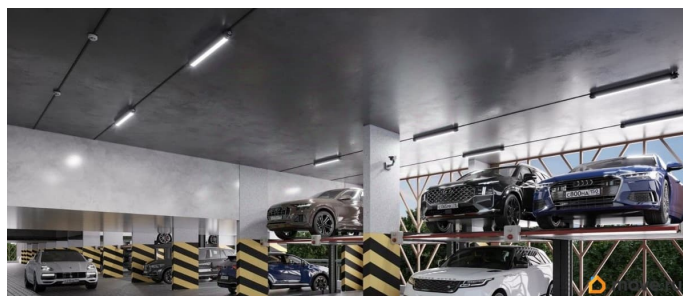
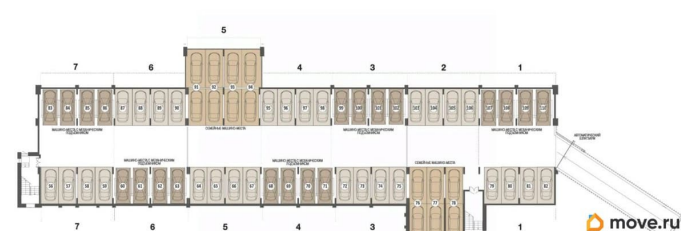
для заметок

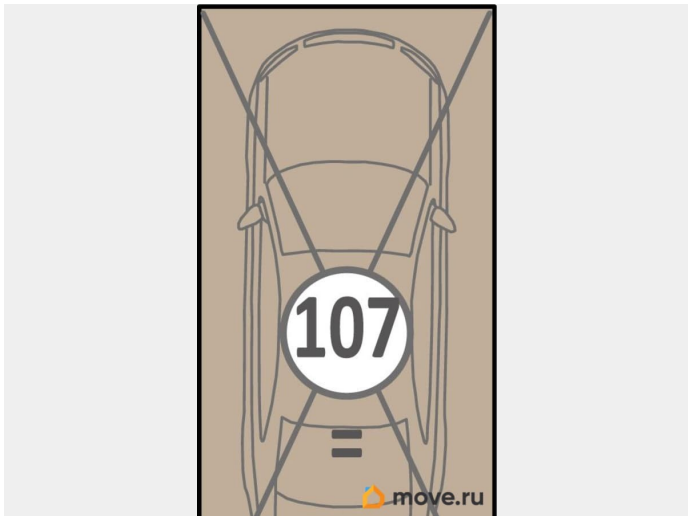
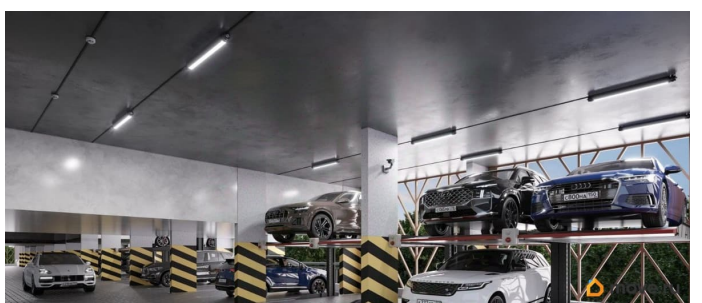


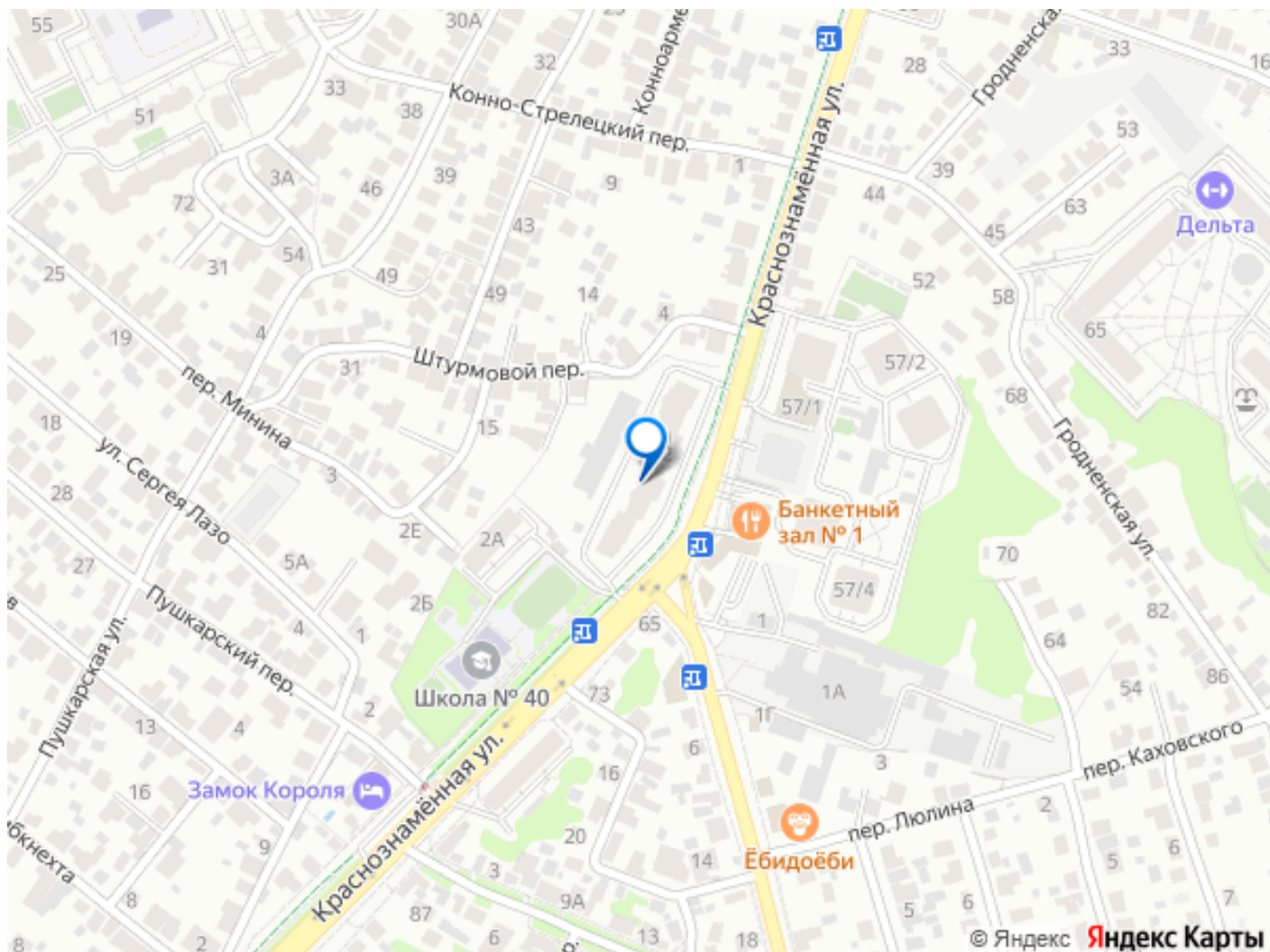
продуктовый супермаркет и другие коммерческие площади. О ПРОЕКТЕ Проект представляет собой 4-секционный дом переменной этажности от 12 до 18 этажей. В облицовке фасада используются тщательно подобранные композитные алюминиевые панели 18 оттенков, формирующие динамичный неповторимый визуальный облик здания. Для сохранения рисунка фасада будут установлены корзины для кондиционеров для каждой комнаты. С верхних этажей в квартирах, которые выходят на Краснознаменную, открывается вид на водохранилище. В «Инстеп.Краснознаменная» будет закрытая территория с двухуровневой парковкой во дворе. Для детской площадки предусмотрены игровые комплексы из натурального дерева в эко-стиле с большими горками. Во дворе новостройки будет трехуровневое освещение и гирлянды над пешеходным тротуаром. Вход в подъезды с уровня земли. Улучшенная отделка подъездов и межквартирных коридоров по дизайн-проекту. Установлены лифты Метеор (экс-OTIS) с индивидуальным дизайном. В каждом подъезде на первом этаже расположены колясочные и санузлы.

ОТДЕЛКА В базовом варианте квартиры сдаются в состоянии предчистовой отделки (с ровными стенами и потолками, установленными розетками и радиаторами, качественной входной дверью и т.д.). Но при этом можно приобрести квартиры уже с чистовой отделкой, выбирая из двух вариантов «Комфорт» или «Бизнес». В квартирах с чистовой отделкой в санузлах установлена вся необходимая сантехника, а стены и пол отделаны керамогранитом различных цветовых оттенков, на полу в комнатах уложен ламинат, стены оклеены

качественными светлыми обоями под покраску, установлены межкомнатные двери. ПЛАНИРОВКИ В новостройке «Инстеп. Краснознаменная» представлены 9 уникальных планировок однокомнатных квартир. Большинство из них евроформата, с большой кухней-гостиной. Но есть и квартиры с мастер-спальней, с двумя лоджиями, с большим санузлом под 6 кв м, или квартиры с окнами на две стороны. Изучайте внимательно планировки в этом проекте, и выбирайте ту квартиру, которая наиболее подходит именно Вам. АКЦИИ И УСЛОВИЯ ПРИОБРЕТЕНИЯ Квартиры от застройщика «ИНСТЕП» подходят под программы «Семейная ипотека» и ИТ-ипотека. Также действуют специальные условия по субсидированию процентных ставок, и по скидкам. Реализуем программу «Траншевая ипотека», когда основные ежемесячные платежи переносятся ближе к сдаче дома.







Move.ru - вся недвижимость России