

🕒 Создано: 30.03.2026 в 23:53

🔄 Обновлено: 30.03.2026 в 23:53

**Воронежская область, Воронеж, ул.
Чапаева, стр. 1**

11 839 540 ₺

Воронежская область, Воронеж, ул. Чапаева, стр. 1

Улица

[Чапаева переулок](#)

Квартира

Количество комнат

3

Общая площадь

88.5 м²

Этаж

9/18

Детали объекта

Тип сделки

Продам

Раздел

[Квартиры](#)

Ремонт

с отделкой

Квартира в новостройке

да

Описание

Жилой комплекс «Романовский» - проект класса «комфорт плюс», расположенный на улице Чапаева, в месте, где история встречается с современностью. Соседство с

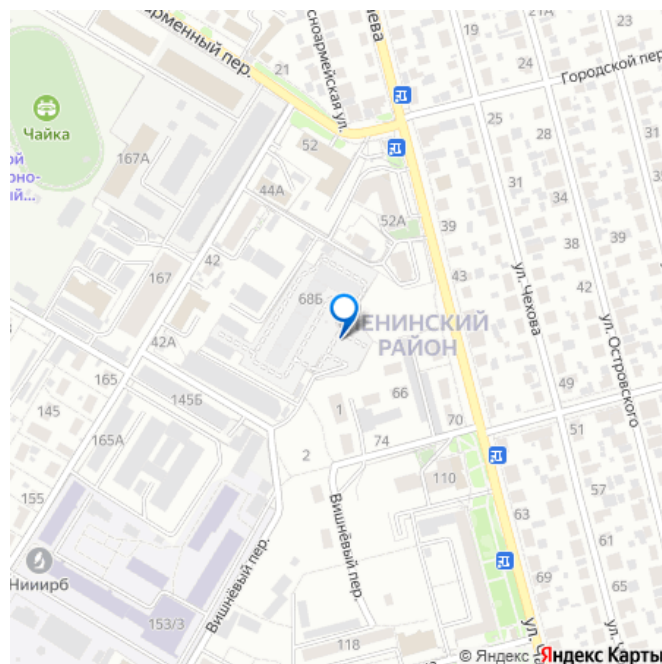
<https://voronezh.move.ru/objects/929283279>

6

Светлана, Риелтор

89251234567

для заметок



объектом культурного наследия «Водонапорная башня Романовской слободы» делает жилой комплекс воплощением статусности, комфорта и умиротворения. Выбирайте спокойную размеренную жизнь в шумном мегаполисе, не отказываясь от привычных занятий и увлечений. Прогулочный бульвар, стадион для спорта на свежем воздухе, супермаркеты, креативный кластер – здесь есть всё, что нужно для полноценной наполненной жизни. Территория двора продумана так, чтобы каждый нашёл здесь занятие по душе. Игровые площадки с безопасным покрытием зонированы по возрасту и создают все условия для игр и общения детей. Современная спортивная площадка с воркаут-зоной поможет поддерживать себя в форме адептам спортивного образа жизни. Планировочные решения квартир спроектированы с учётом современных тенденций и удовлетворяют все потребности будущих жителей. Пространство каждой квартиры продумано до мелочей: • эргономичные студии с зонами для хранения в прихожей; • классические однокомнатные квартиры с гардеробными и большими кухнями; • двухкомнатные квартиры евро-формата с мастер-спальнями гардеробными комнатами; • просторные трёх- и четырёхкомнатные квартиры классического и евро-формата с гостиными, гардеробными и двумя санузлами. В холлах первых этажей спроектированы помещения для колясок и комнаты-лапомойки для ваших питомцев. На каждом этаже ЖК «Романовский» мы предусмотрели кладовые комнаты для хранения сезонных вещей. В проекте будет построен подземный паркинг и наземная парковка на прилегающей территории, рассчитанная на 258 мест. Несмотря на то,

что парковка находится в непосредственной близости к подъездам, она не нарушает концепцию двора без машин. Ввод в эксплуатацию запланирован в 4 квартале 2027 года согласно проектной документации.

развитие **РОМАНОВСКИЙ**
НА ЧАПАЕВА



Лоджия 3,87
Комната 13,70
Комната 13,70
Кухня 12,07
Комната 17,35
Коридор 9,79
Прихожая 8,05
С/у 2,09
Падероб 2,98



Жилой комплекс Романовский
ул. Чапаева, 69а

СЕКЦИЯ 4
2-18 ЭТАЖИ

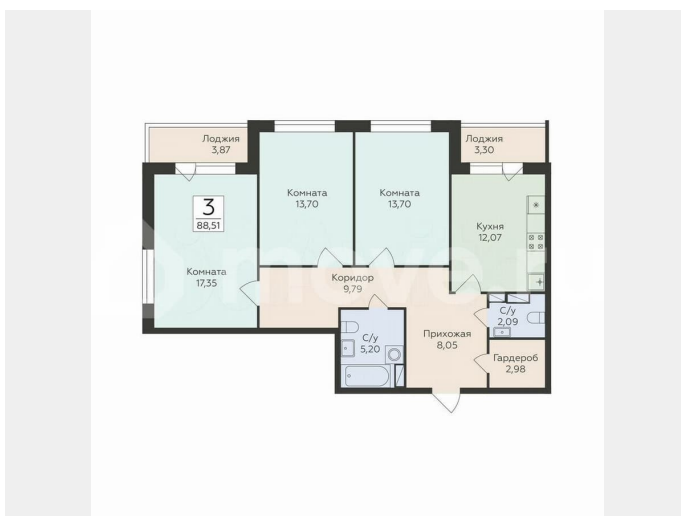
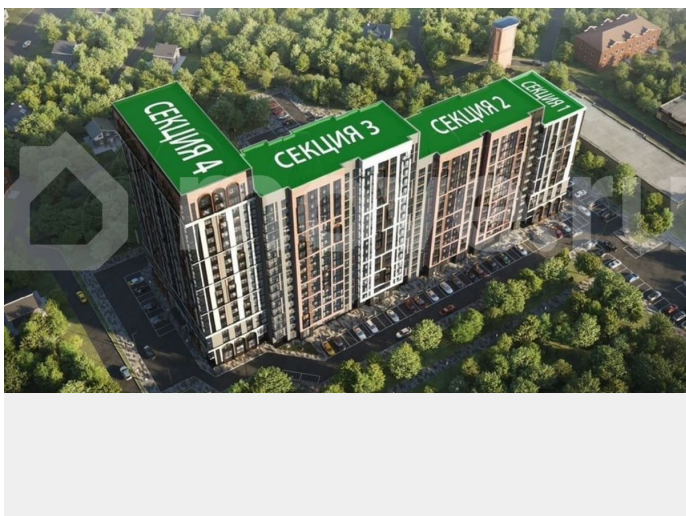
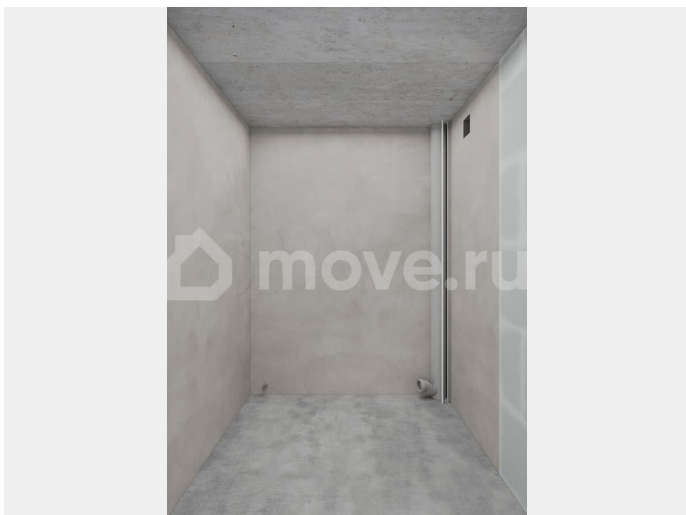
Квартиры

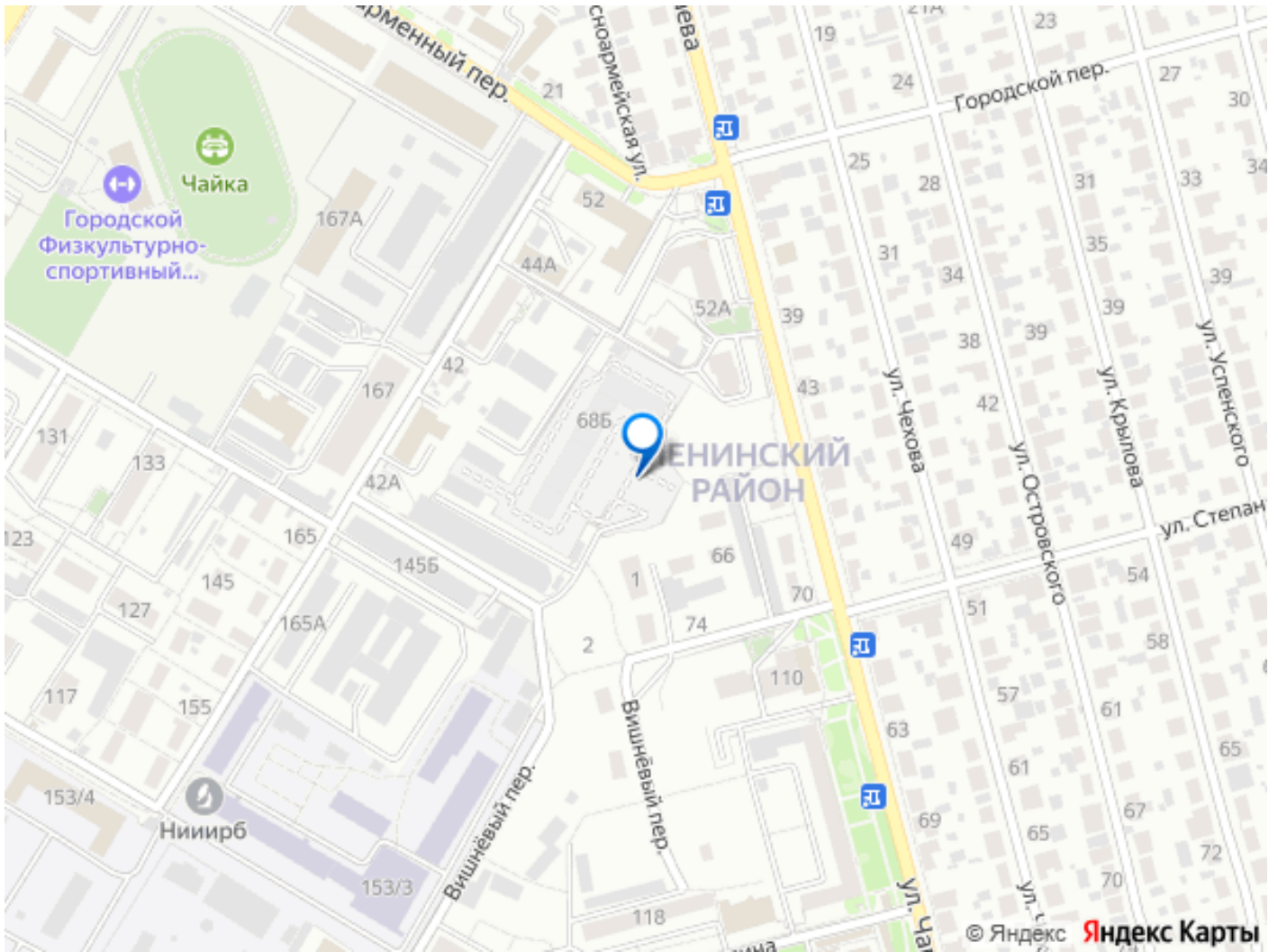
↑ Казарменный пер. ↑

↑ ул. Краснознаменная ↑

↑ ул. Чапаева ↑

↓ ул. Матросова ↓





Move.ru - вся недвижимость России