

Создано: 20.03.2026 в 23:59

Обновлено: 30.03.2026 в 00:01

Воронежская область, Воронеж, ул.

Набережная Чуева, 7

19 205 000 ₺

Воронежская область, Воронеж, ул. Набережная Чуева, 7

Улица

[набережная Чуева](#)

Квартира

Количество комнат

3

Общая площадь

85.3 м²

Этаж

6/21

Детали объекта

Тип сделки

Продам

Раздел

[Квартиры](#)

Ремонт

с отделкой

Квартира в новостройке

да

Описание

Квартира: 3 к 85,34 кв.м., 6 этаж в комплексе Z-town, 1 очередь, корп.1, сдача: 2кв. , этажей: 21, адрес Воронеж г., Чуева наб., д. 7, Застройщик: Новый код. В основе

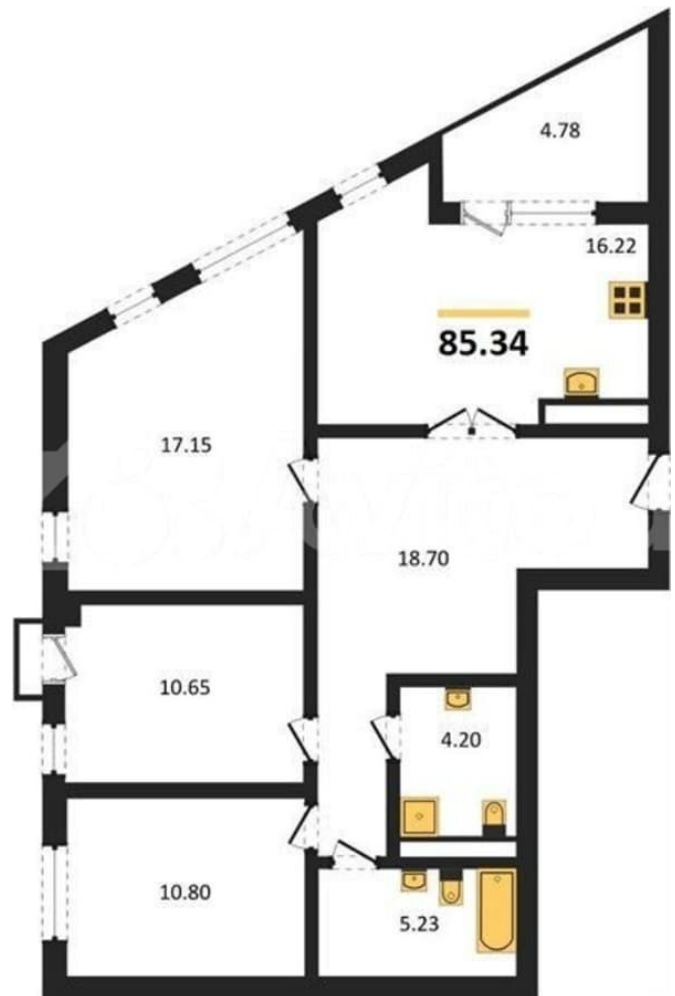
<https://voronezh.move.ru/objects/929213046>

9

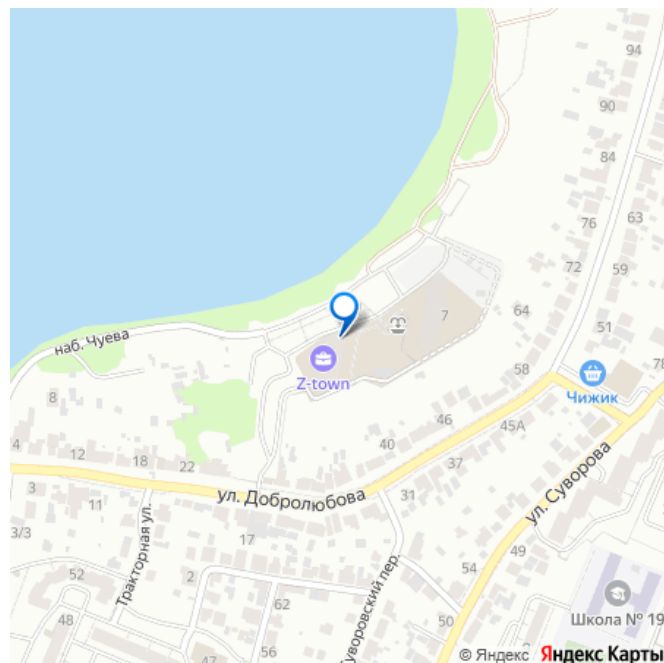
Отдел продаж, Риелтор

89251234567

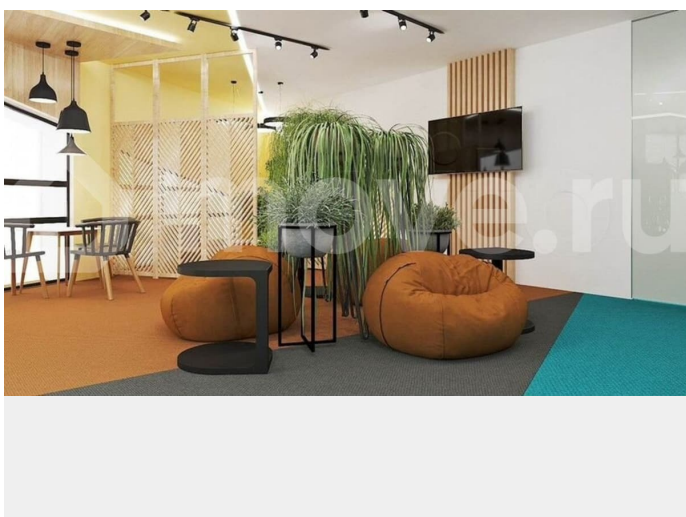
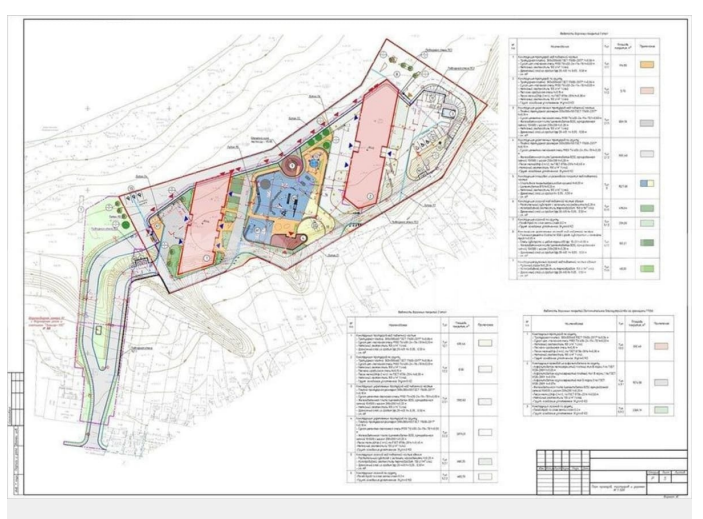
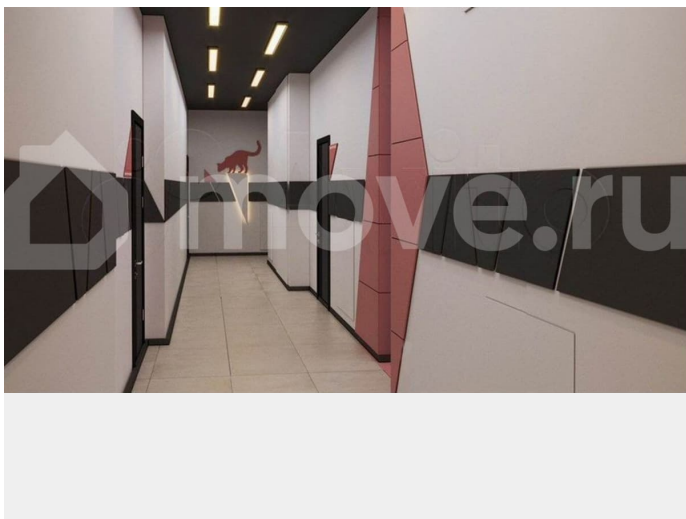
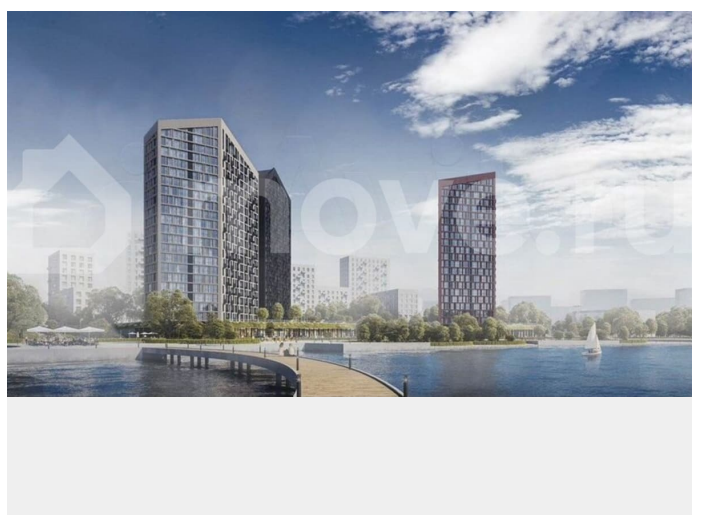
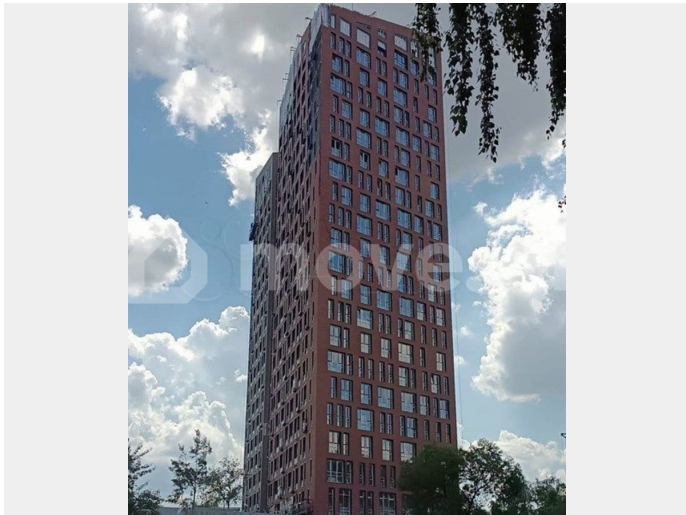
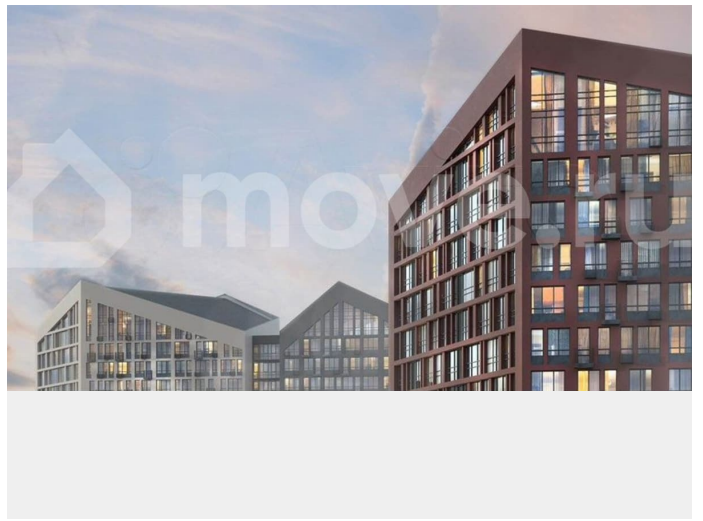
для заметок

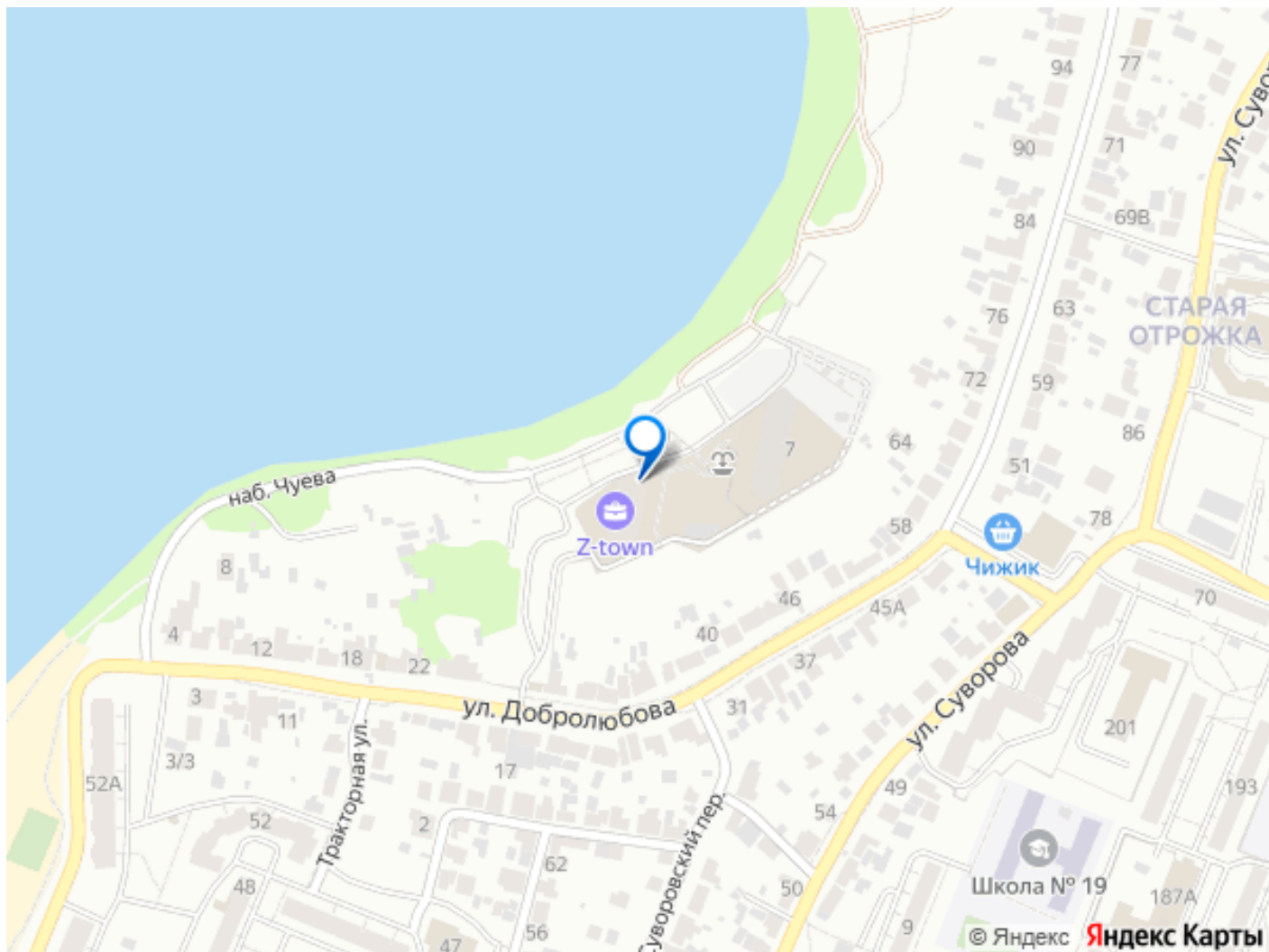


концепции жилого комплекса лежало желание спроектировать не просто квартиры, а подарить будущим собственникам удобное жизненное пространство с возможностью отельного сервиса. Это новое поколение недвижимости. Это жилой комплекс, в котором по-настоящему комфортно. 50 метров до водохранилища. Вдали от магистралей. 15 минут на автомобиле до центра города. Два корпуса этажностью 23 и 21. Весь двор расположен на стилобате с видом на водохранилище. Класс энергоэффективности А++. Светлый просторный паркинг на 191 машино-место с зарядками для электромобилей. 172 кладовки для хранения вещей не первой или сезонной необходимости. В доме располагается консьерж-служба, прачечная и гладильная самообслуживания, а также доступны услуги клининга, выгула собак, доставки и др. Умный дом класса «С» с единой digital-платформой управления жилым комплексом, мобильным приложением, CRM-системой и собственным расчетным центром. Атмосферное пространство «от земли до неба»: двор с террасой и великолепные виды из окна на водохранилище, Северный мост и правый берег. Спальный район расположен вдали от шумных магистралей, но с быстрым и удобным доступом к центру города. Архитектурные решения, которые были применены для жилого комплекса: авторские фасады, панорамные окна, французские балконы, ломаная скатная кровля, зеленая стилобатная зона, входные группы с большим холлом и зоной ресепшена, архитектурная подсветка фасада, наружная система кондиционеров, вписанная в архитектуру фасадов. Для жильцов ЖК предусмотрены дополнительные сервисы: бесплатные



(входящие в стоимость тарифа УК), прачечная и гладильная на территории ЖК, детская и подростковая игровые комнаты, фитнес-зал, коворкинг-зона с панорамными видами, консьерж-служба, душевые для собак на первых этажах, банкомат в тамбуре, места для мойки колясок. Также имеются Extra-сервисы (платные услуги): доставка еды и лекарств, услуга выгула собак или присмотра за питомцем на время отсутствия хозяина, клининг, глажка, стирка. При строительстве ЖК используются инженерные системы, оборудование, материалы: улучшенная звукоизоляция полов в квартирах (звукоизоляционные материалы «Технониколь»), кондиционирование всех комнат в квартирах, в т.ч. кухня, теплые остекление лоджий, теплый пол на лоджиях, АСКУЭР - автоматическая система контроля и управления энергоресурсами, диспетчеризация. Отделка и интерьер включают в себя: штукатурка по маякам (ровные стены, углы 90°), меблированные квартиры, дизайнерская отделка квартир, дизайнерская отделка подъездов и общественных пространств Территория ЖК: закрытая охраняемая территория, ландшафтный дизайн с системой автополива газонов, сухой фонтан для детей, беседки под навесом с диванами и уличными матрасами, деревянные настилы, отдельное здание - детский игровой дом с аниматором 148м².





Move.ru - вся недвижимость России