

🕒 Создано: 01.04.2026 в 23:54

🔄 Обновлено: 01.04.2026 в 23:54

**Воронежская область, Воронеж, ул.
Матросова, 64а**

13 073 335 ₺

Воронежская область, Воронеж, ул. Матросова, 64а

Улица

[улица Матросова](#)

Квартира

Количество комнат

3

Общая площадь

104.2 м²

Этаж

2/24

Детали объекта

Тип сделки

Продам

Раздел

[Квартиры](#)

Ремонт

без отделки

Квартира в новостройке

да

Описание

ЖК «ОКТЯБРЬСКИЙ КВАРТАЛ» —
СОВРЕМЕННЫЙ ЖК В ЛЕНИНСКОМ РАЙОНЕ!
СКИДКА УЧАСТНИКАМ СВО, ЖИТЕЛЯМ
БЕЛГОРОДСКОЙ И КУРСКОЙ ОБЛАСТЕЙ!

<https://voronezh.move.ru/objects/929301181>
1

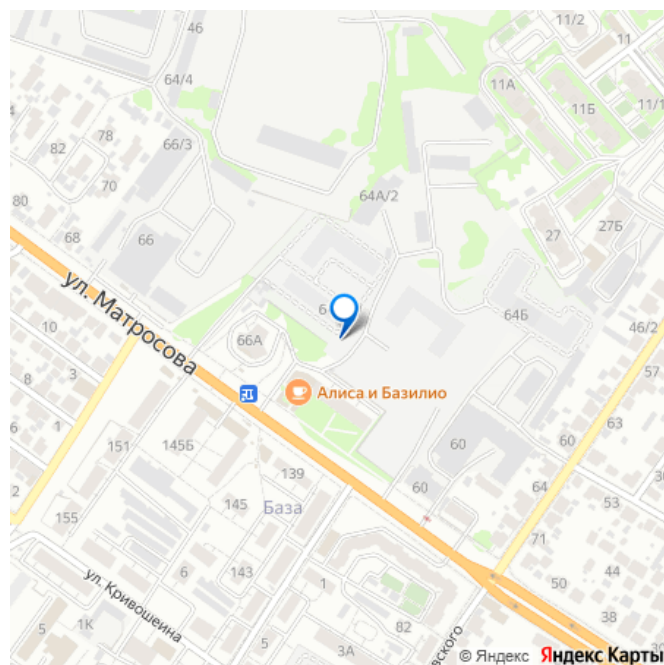
**Навигатор по новостройкам, Риелтор
89251234567**

для заметок

КОРПУС 2
Секция 2.1
План 2-24 этажей



 **КРАЙНОВ**
НЕДВИЖИМОСТИ



СЕМЕЙНАЯ ИПОТЕКА ОТ 4,6% НА ВЕСЬ СРОК!
СКИДКА ДО 9% ПРИ ОПЛАТЕ НАЛИЧНЫМИ И
ДО 6% ПРИ СЕМЕЙНОЙ ИПОТЕКЕ. Квартира: 3
к 104,17 кв.м., 2 этаж в комплексе
Октябрьский квартал, 1 очередь, корп.2,
сдача: 2 кв. , этажей: 24, адрес Воронеж г.,
Матросова ул., , Застройщик: Развитие.
Жилой комплекс возводится в Ленинском
районе города и располагается в 4 км от
исторического центра Воронежа на
пересечении улиц Матросова и Ворошилова.
Уникальная локация, высокое качество
строительства, разнообразие планировочных
решений и гармоничная внутриквартальная
среда. Престижный комплекс с удобной
пешеходной и транспортной доступностью
будет реализован в семь очередей. ЖК
расположен на ул. Матросова, 64а — в
районе, стремительно меняющем свой облик.
Уже сейчас открылась новая школа
№108.Здесь проходит большое количество
маршрутов общественного транспорта, что
обеспечивает комфортный доступ в любую
точку города. На автомобиле время в пути до
центральной части города займет около 15
минут. Не придется тратить время на
длительные поездки и пробки. ЖК
обеспечивает ежедневный комфорт каждому
жителю дома: в холлах первых этажей будут
размещены помещения для колясок и
лапомойки для ваших питомцев. Умные
технологии: в холлах и коридорах будут
установлены датчики движения — они
включают свет в местах общего пользования,
только когда фиксируют передвижение
людей. Это экономит электроэнергию и
снижает расходы на обслуживание. Гибкие
планировки: вместо стен несущими
конструкциями являются колонны, благодаря
которым можно трансформировать
пространство вашей квартиры — объединять

комнаты, смещать стены, выстраивать ниши для встроенной мебели или техники. На каждом этаже мы предусмотрели кладовые комнаты для хранения сезонных вещей. Жилой комплекс оснащен собственной котельной, что дает возможность жителям самостоятельно устанавливать тепловой режим и выбрать для себя максимально комфортную температуру, а также не зависеть от отключения отопления. Система интеллектуального учета: вам не придется каждый месяц передавать данные с приборов учета, благодаря умным счетчикам, установленным в каждой квартире, они будут передаваться автоматически. Разводка труб отопления в квартирах выполнена в стяжке пола: ваше пространство для жизни остается объемным и свободным. Круглосуточное видеонаблюдение. На территории ЖК гостевая парковка, а для жильцов предусмотрен подземный паркинг. Въезд внутрь осуществляется через автоматические ворота по программируемому ключу. Автовладельцы смогут попасть в свою квартиру прямо из паркинга на лиф

**СЕМЕЙНАЯ ИПОТЕКА!
ВОЕННАЯ ИПОТЕКА!
СОПРОВОЖДЕНИЕ
СДЕЛКИ ДО ПОЛУЧЕНИЯ КЛЮЧЕЙ!
УСПЕЙТЕ
КУПИТЬ ДО ПОВЫШЕНИЯ ЦЕНЫ!
ЗВОНИТЕ!**

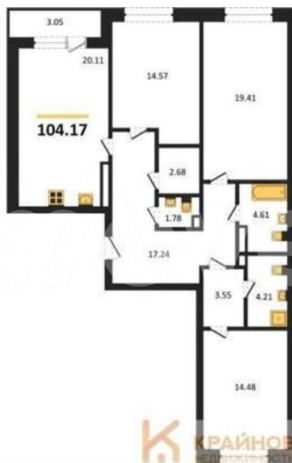
КОРПУС 2
Секция 2.1
План 2-24 этажей

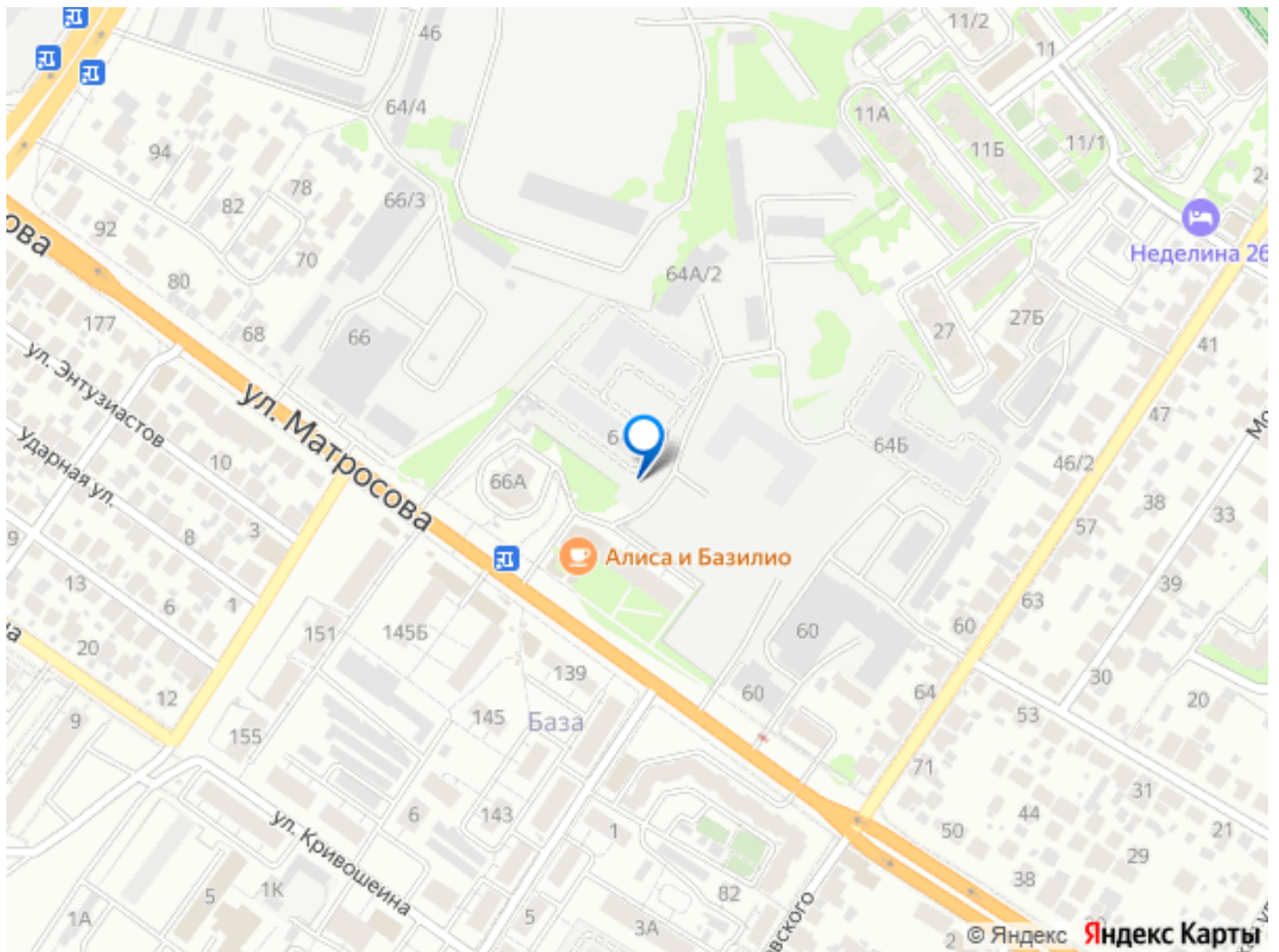


К КРАЙНОВ
НЕДВИЖИМОСТИ



К КРАЙНОВ
НЕДВИЖИМОСТИ





Move.ru - вся недвижимость России