

Создано: 04.04.2026 в 00:07

Обновлено: 15.04.2026 в 00:04

**Воронежская область, Воронеж, ул.
МОПра, стр. 7а**

8 749 090 ₺

Воронежская область, Воронеж, ул. МОПра, стр. 7а

Улица

[улица МОПра](#)

Квартира

Количество комнат

2

Общая площадь

65.4 м²

Этаж

1/18

Детали объекта

Тип сделки

Продам

Раздел

[Квартиры](#)

Ремонт

без отделки

Квартира в новостройке

да

Описание

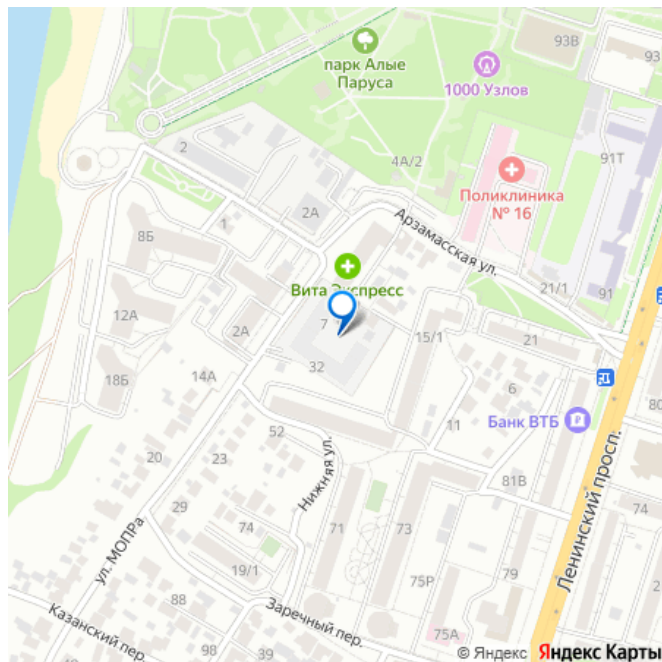
ЖК «АЛЫЕ ПАРУСА». СДАЧА 2 КВАРТАЛА 2029 ГОДА. СКИДКА ЗА НАЛИЧНЫЙ РАСЧЕТ ДО 8%.

Квартира: 2 к 65,36 кв.м., 1 этаж в комплексе Алые паруса (Проект Инвест), 2 очередь,

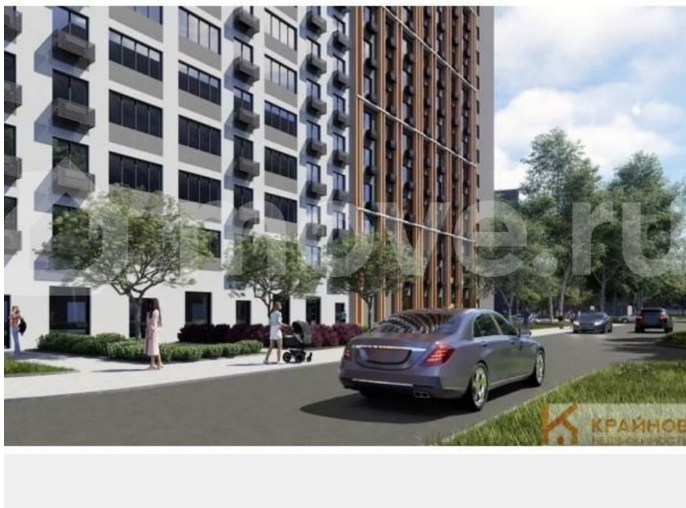
<https://voronezh.move.ru/objects/9293217479>

**Навигатор по новостройкам, Риелтор
89251234567**

для заметок



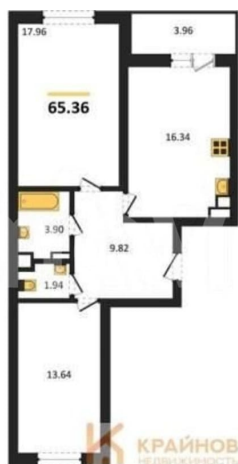
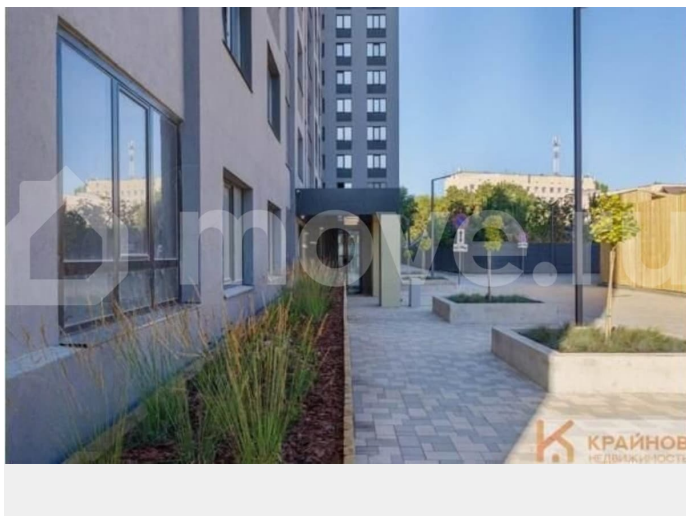
корп.2, сдача: 2кв. , этажей: 18, адрес Воронеж г., МОПРа ул., , Застройщик: Проект Инвест. Расположение у парка и воды - Дом находится рядом с парком «Алые паруса» и Воронежским водохранилищем, из части квартир открываются видовые панорамы на воду и зелёную зону. - До набережной и прогулочных аллей можно дойти пешком за несколько минут, что удобно для отдыха и занятий спортом. Транспортная доступность и инфраструктура - До остановки общественного транспорта около 2-3 минут пешком, до центра города порядка 10-15 минут на машине или 15 минут на общественном транспорте. - В радиусе 5-10 минут расположены магазины, поликлиника, объекты социнфраструктуры, немного дальше — школы и детские сады. Большой выбор секций для внеурочных занятий. - Инфраструктура района — одно из главных преимуществ: кафе, магазины, парк и необходимые сервисы рядом с домом. Класс дома и планировки - Монолитно-кирпичный дом комфорт-класса с этажностью до 17 этажей, современная архитектура и энергоэффективная форма здания без лишних выступов. - Планировки от компактных однокомнатных до просторных трёхкомнатных квартир, комнаты правильной формы. - Несколько вариантов отделки: без отделки, white box и комфорт. Благоустройство и двор - Современная концепция благоустройства: обустроенный двор с детскими площадками и зонами отдыха, зелёные зоны для прогулок рядом с домом. - Закрытый от машин двор, подземный отапливаемый паркинг плюс гостевые парковочные места. ЗВОНИТЕ ПРЯМО СЕЙЧАС!



КОРПУС 2
Секция 5
План 1 этажа



КРАЙНОВ
НЕДВИЖИМОСТЬ



КРАЙНОВ
НЕДВИЖИМОСТЬ



Move.ru - вся недвижимость России