

🕒 Создано: 02.04.2026 в 00:07

🔄 Обновлено: 02.04.2026 в 00:07

**Воронежская область, Воронеж, ул.
МОПра, стр. 7а**

8 749 090 ₺

Воронежская область, Воронеж, ул. МОПра, стр. 7а

Улица

[улица МОПра](#)

Квартира

Количество комнат

2

Общая площадь

65.4 м²

Этаж

10/18

Детали объекта

Тип сделки

Продам

Раздел

[Квартиры](#)

Ремонт

без отделки

Квартира в новостройке

да

Описание

ЖК «АЛЫЕ ПАРУСА». СДАЧА 2 КВАРТАЛА 2029 ГОДА. СКИДКА ЗА НАЛИЧНЫЙ РАСЧЕТ ДО 8%.

Квартира: 2 к 65,36 кв.м., 10 этаж в комплексе Алые паруса (Проект Инвест), 2

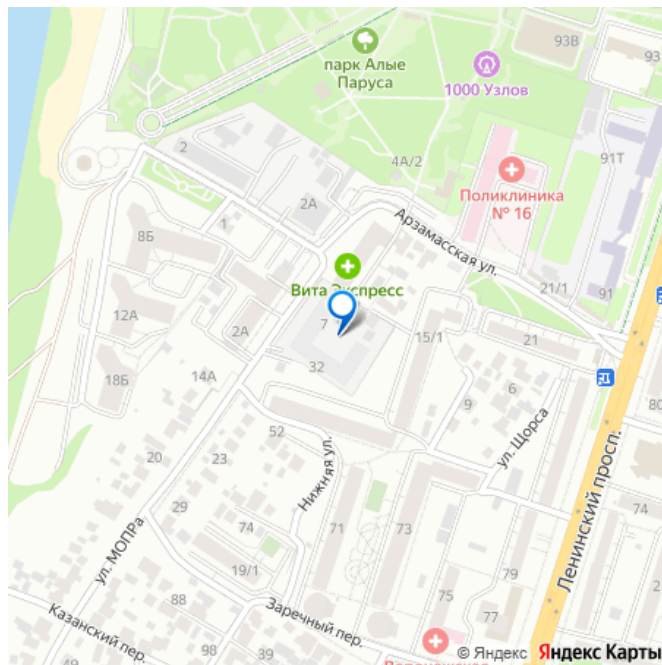
<https://voronezh.move.ru/objects/929301519>

2

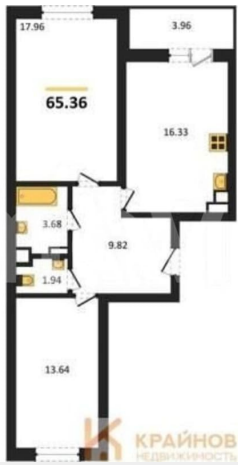
НОВЫЕ МЕТРЫ, Риелтор

89251234567

для заметок

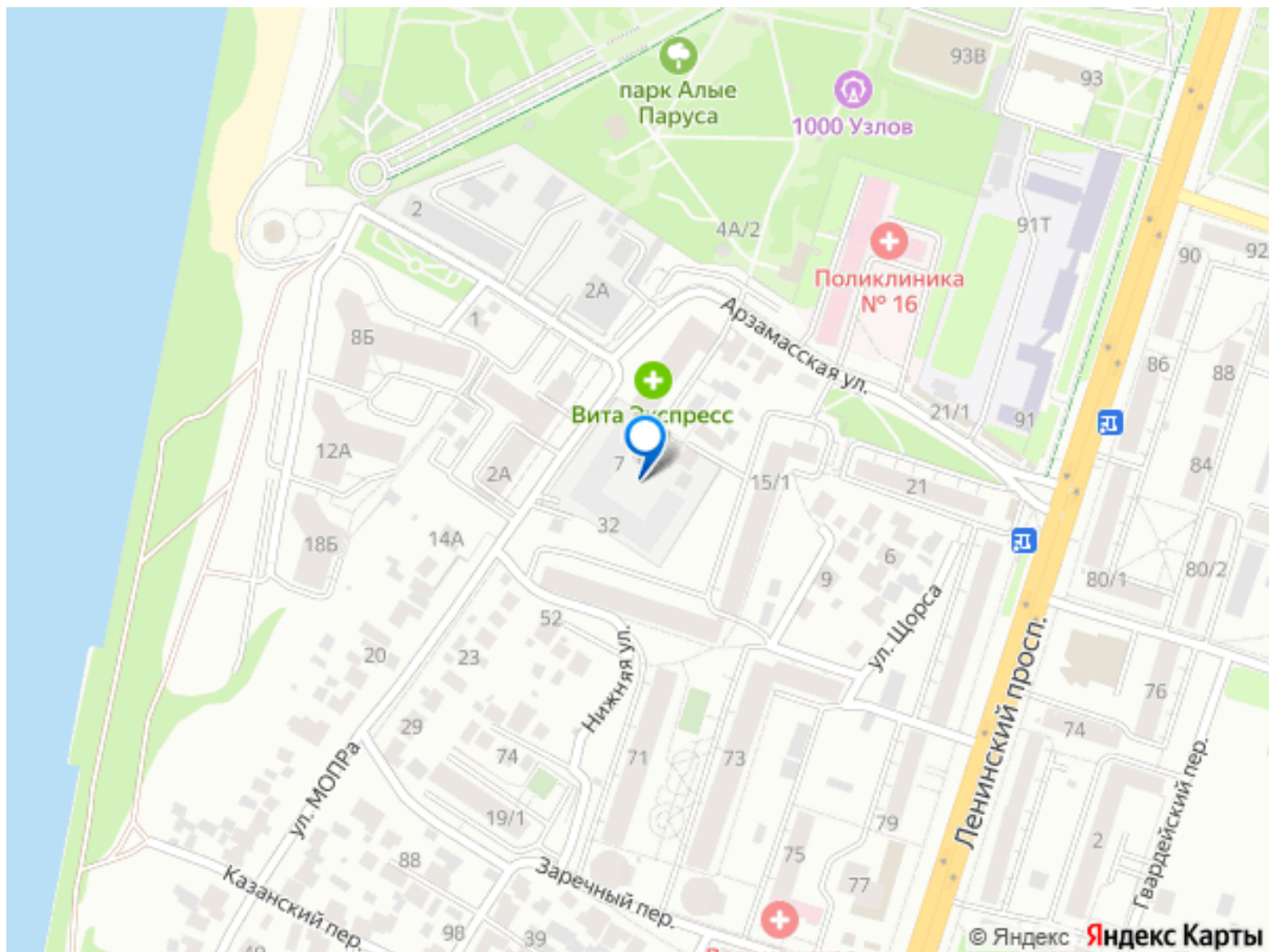


очередь, корп.2, сдача: 2кв. , этажей: 18,
адрес Воронеж г., МОПра ул., , Застройщик:
Проект Инвест. Расположение у парка и воды
- Дом находится рядом с парком «Алые
паруса» и Воронежским водохранилищем, из
части квартир открываются видовые
панорамы на воду и зелёную зону. - До
набережной и прогулочных аллей можно
дойти пешком за несколько минут, что
удобно для отдыха и занятий спортом.
Транспортная доступность и инфраструктура
- До остановки общественного транспорта
около 2-3 минут пешком, до центра города
порядка 10-15 минут на машине или 15
минут на общественном транспорте. - В
радиусе 5-10 минут расположены магазины,
поликлиника, объекты социнфраструктуры,
немного дальше — школы и детские сады.
Большой выбор секций для внеурочных
занятий. - Инфраструктура района — одно из
главных преимуществ: кафе, магазины, парк
и необходимые сервисы рядом с домом. Класс
дома и планировки - Монолитно?кирпичный
дом комфорт?класса с этажностью до 17
этажей, современная архитектура и
энергоэффективная форма здания без
лишних выступов. - Планировки от
компактных однокомнатных до просторных
трёхкомнатных квартир, комнаты правильной
формы. - Несколько вариантов отделки: без
отделки, white box и комфорт.
Благоустройство и двор - Современная
концепция благоустройства: обустроенный
двор с детскими площадками и зонами
отдыха, зелёные зоны для прогулок рядом с
домом. - Закрытый от машин двор,
подземный отапливаемый паркинг плюс
гостевые парковочные места. ЗВОНИТЕ
ПРЯМО СЕЙЧАС!



КОРПУС 2
Секция 5
План 2-12 этажей





Move.ru - вся недвижимость России