

🕒 Создано: 20.03.2026 в 23:51

🔄 Обновлено: 29.03.2026 в 23:52

Воронежская область, Воронеж, ул.

Ворошилова, 1

13 497 220 ₺

Воронежская область, Воронеж, ул. Ворошилова, 1

Улица

[улица Ворошилова](#)

Квартира

Количество комнат

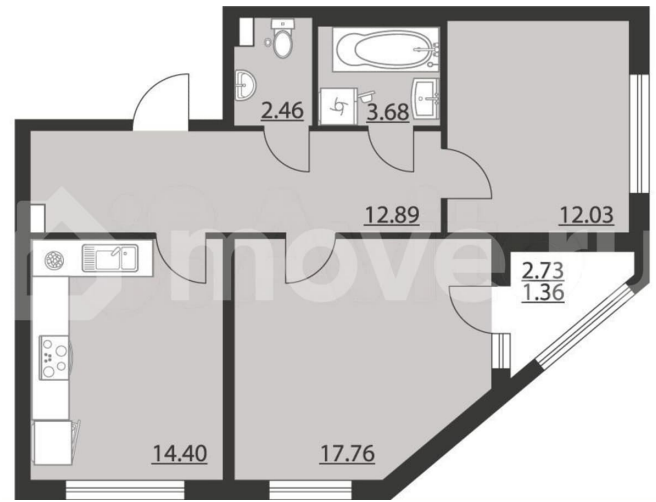
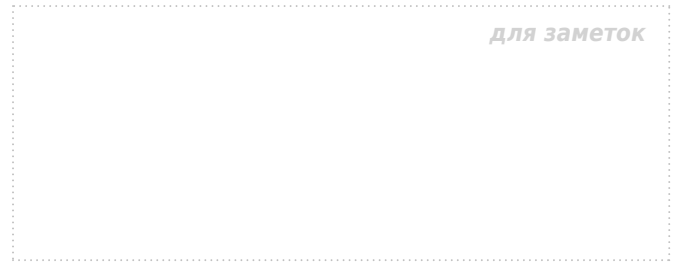
2

Общая площадь

64.6 м²

Этаж

3/25



Детали объекта

Тип сделки

Продам

Раздел

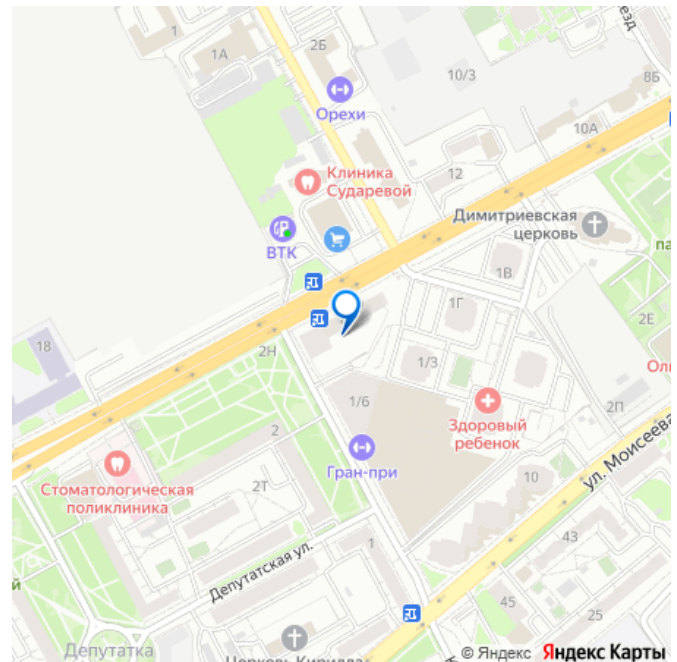
[Квартиры](#)

Квартира в новостройке

да

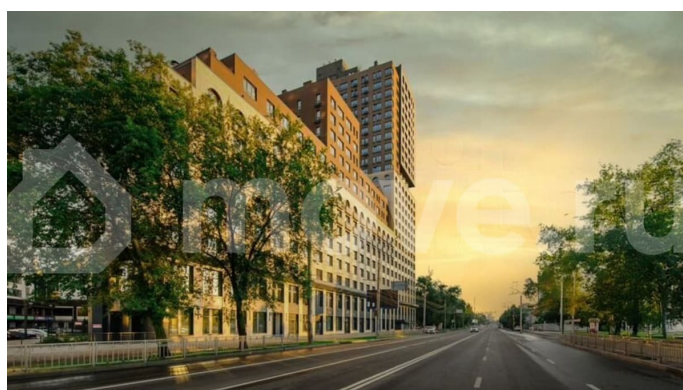
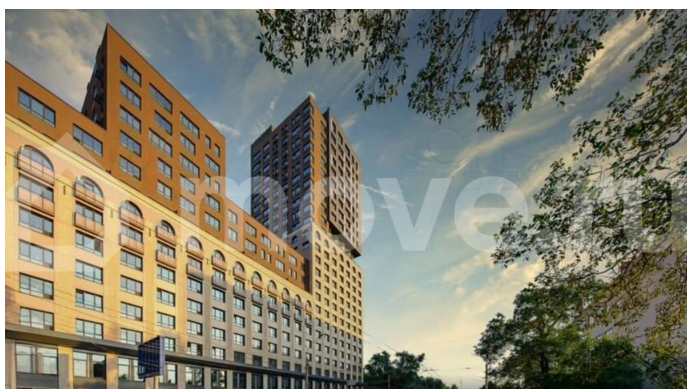
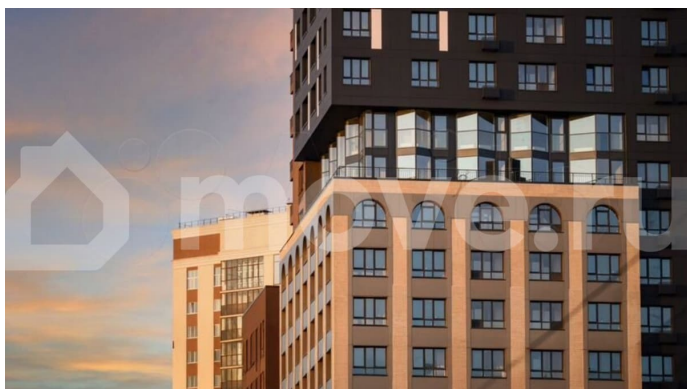
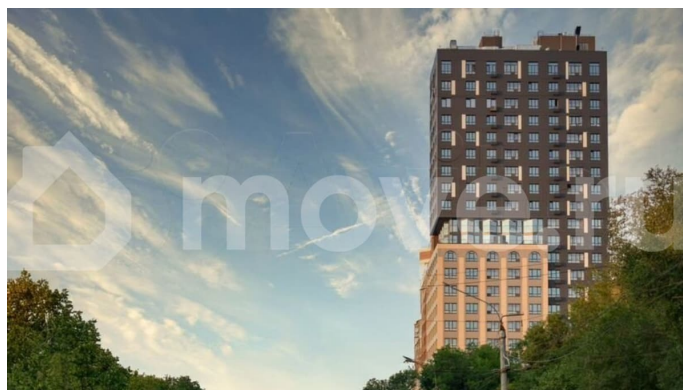
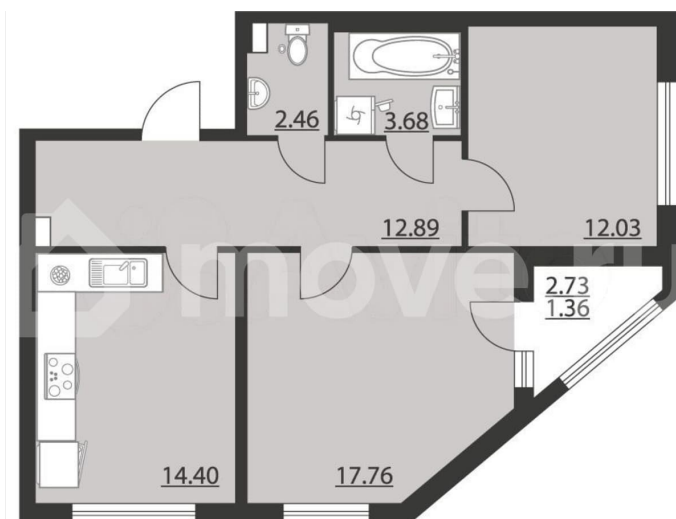
Описание

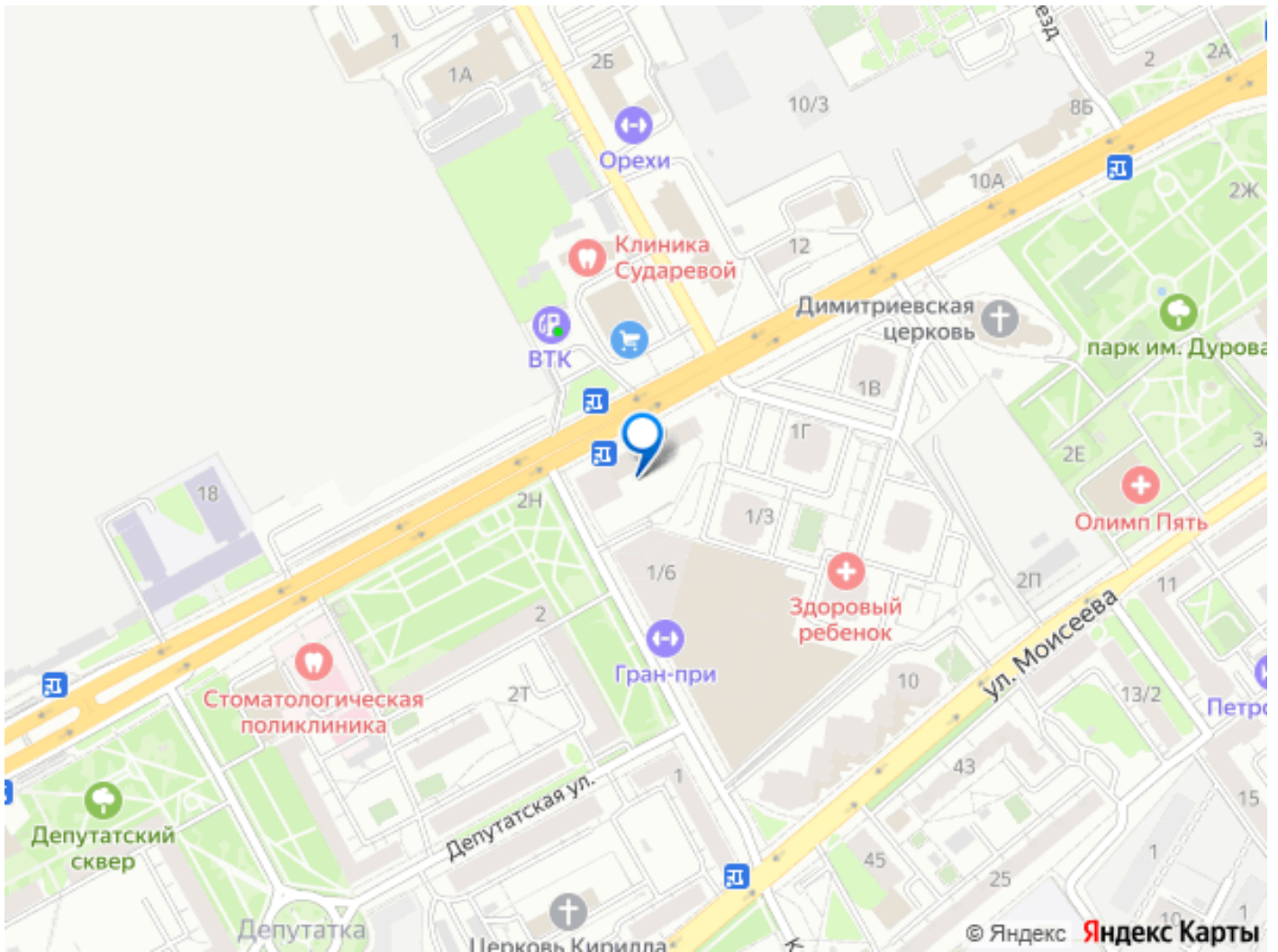
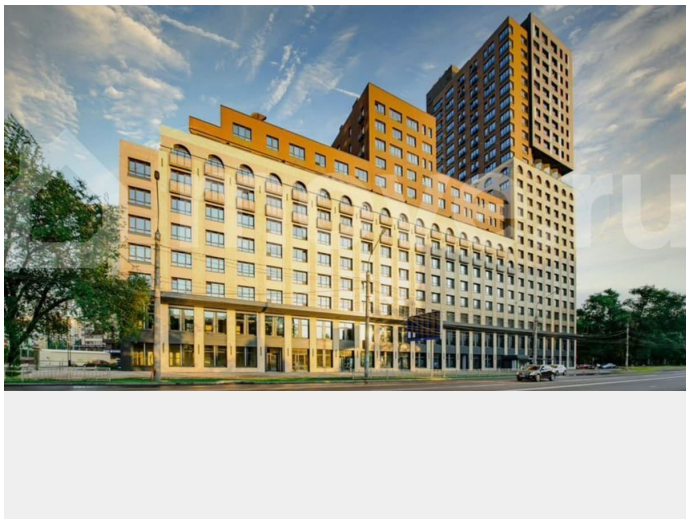
Жилой комплекс «Гран-При» - настоящее открытие для тех, кто любит активную жизнь в центре города, но при этом ценит уединение. Именно здесь полноценная инфраструктура сочетается с приватным дворовым пространством, а классическая



архитектура проекта соединяется с передовыми тенденциями строительства. Проект жилого комплекса «Гран-При» — это архитектурный микс респектабельной классики и современного конструктивизма. В результате реконструкции и модернизации действующего СК «Энергия» создан современный многофункциональный комплекс «Гран-При». Он объединяет сразу несколько функциональных пространств: спортивный центр «Гран-При»; бизнес-центр «Гран-При», street-retail (супермаркет, кулинария, аптека и т.д.); фитнес-клуб «ТРИЭЛЬ» New Fitness. Территория проекта находится в историческом центре города. Это один из самых красивых и малонаселенных районов города. Сквозные подъезды делают удобным вход как со стороны двора, так и с внешнего периметра здания. Для удобства жителей на первом этаже каждого подъезда оборудованы: место для консьержа; колясочные, где можно оставить не только детский транспорт, но и велосипед; лавочки для тяжелых сумок, которые можно удобно поставить во время ожидания лифта; удобная система навигации для гостей и жителей комплекса; контейнер для сбора бумажного мусора в зоне почтовых ящиков. На придомовой территории жилого комплекса «Гран-При» реализована концепция «двор без машин». Предусмотрен двухуровневый подземный паркинг, в который можно спуститься на лифте прямо с жилых этажей. В паркинге наряду с традиционными машино-местами оборудованы места с возможностью зарядки для электрокаров, а также кладовые помещения (келлеры), которые возможно приобрести в собственность. В распоряжении жителей уютный двор, полностью свободный от припаркованных автомобилей, где

расположены: игровые площадки для детей различного возраста; зона workout; уличные тренажеры; площадка для игр в мяч (стритбол). Также во дворе оборудованы стилизованные зоны отдыха, зеленый сквер с яркими малыми архитектурными формами и центральная площадь, которая является прекрасным местом для проведения дворовых мероприятий.





Move.ru - вся недвижимость России