

Создано: 22.03.2026 в 00:05

Обновлено: 05.04.2026 в 00:36

**Воронежская область, Воронеж, ул  
Шишкова, 1406**

**10 065 048 ₺**

Воронежская область, Воронеж, ул Шишкова, 1406

Улица

[улица Шишкова](#)

## Квартира

Количество комнат

2

Общая площадь

64.4 м<sup>2</sup>

Этаж

6/25

## Детали объекта

Тип сделки

Продам

Раздел

[Квартиры](#)

Квартира в новостройке

да

## Описание

Жилой комплекс «Бунин» — проект с удивительной концепцией и необыкновенной архитектурой, невероятно комфортным и функциональным пространством для жизни. Авторы проекта — голландская архитектурная компания «КСАР

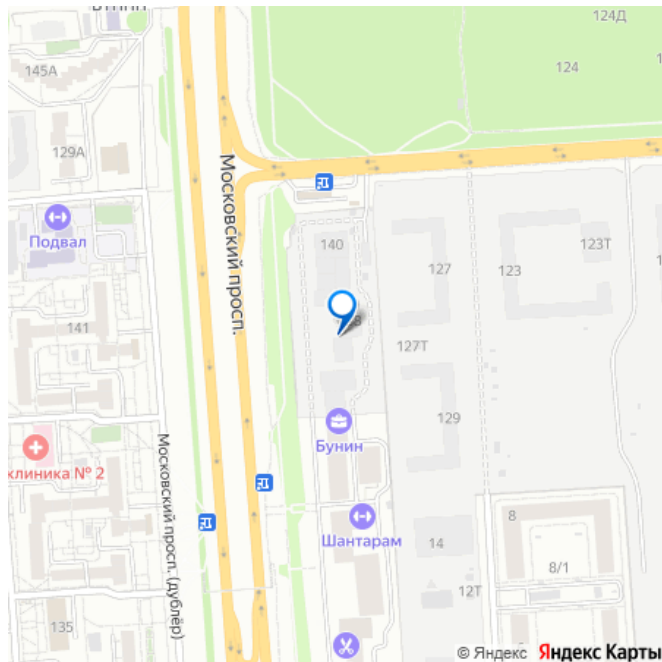
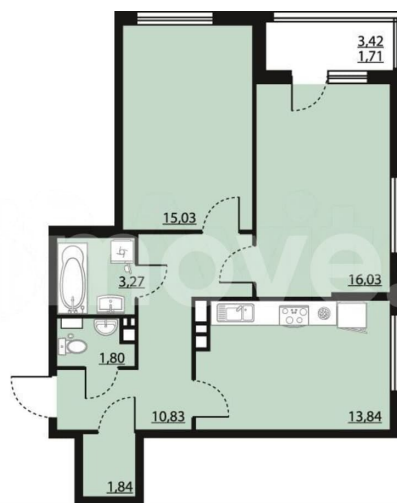
<https://voronezh.move.ru/objects/929228507>

3

ООО СЗ ГК «Хамина», ООО «ВДК»

**89251234567**

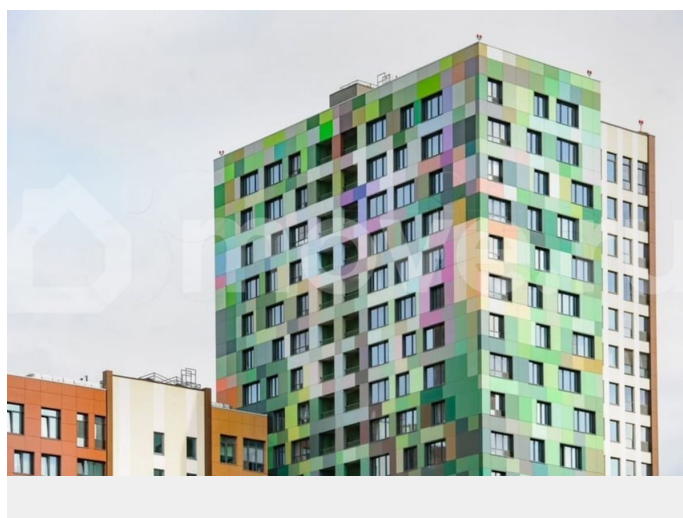
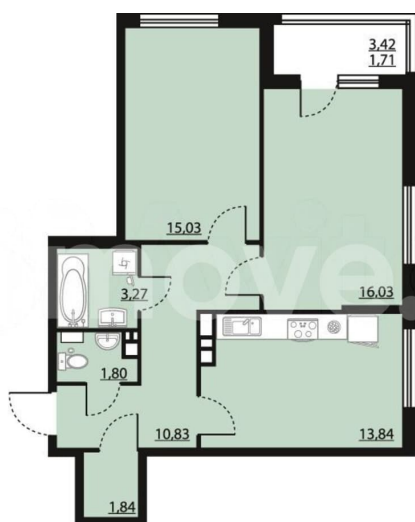
для заметок

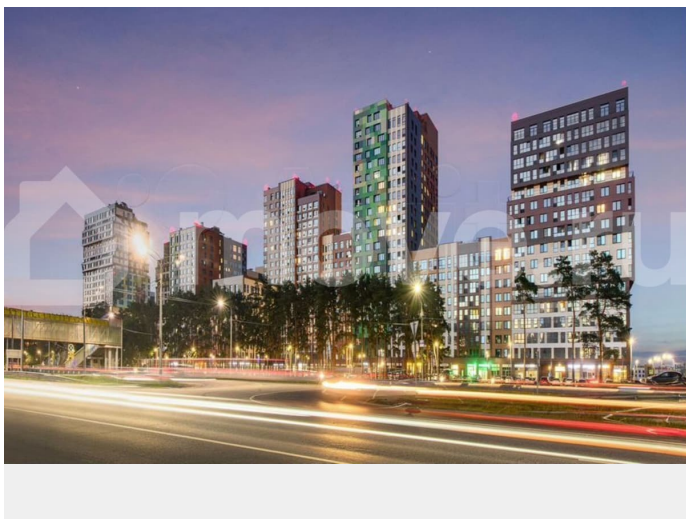
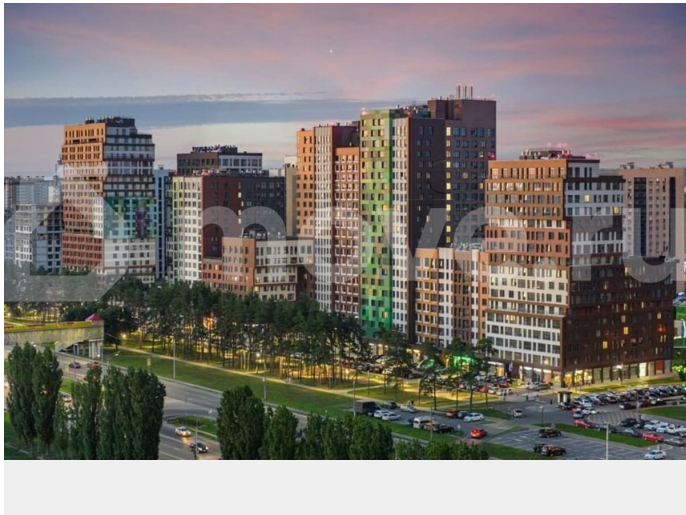


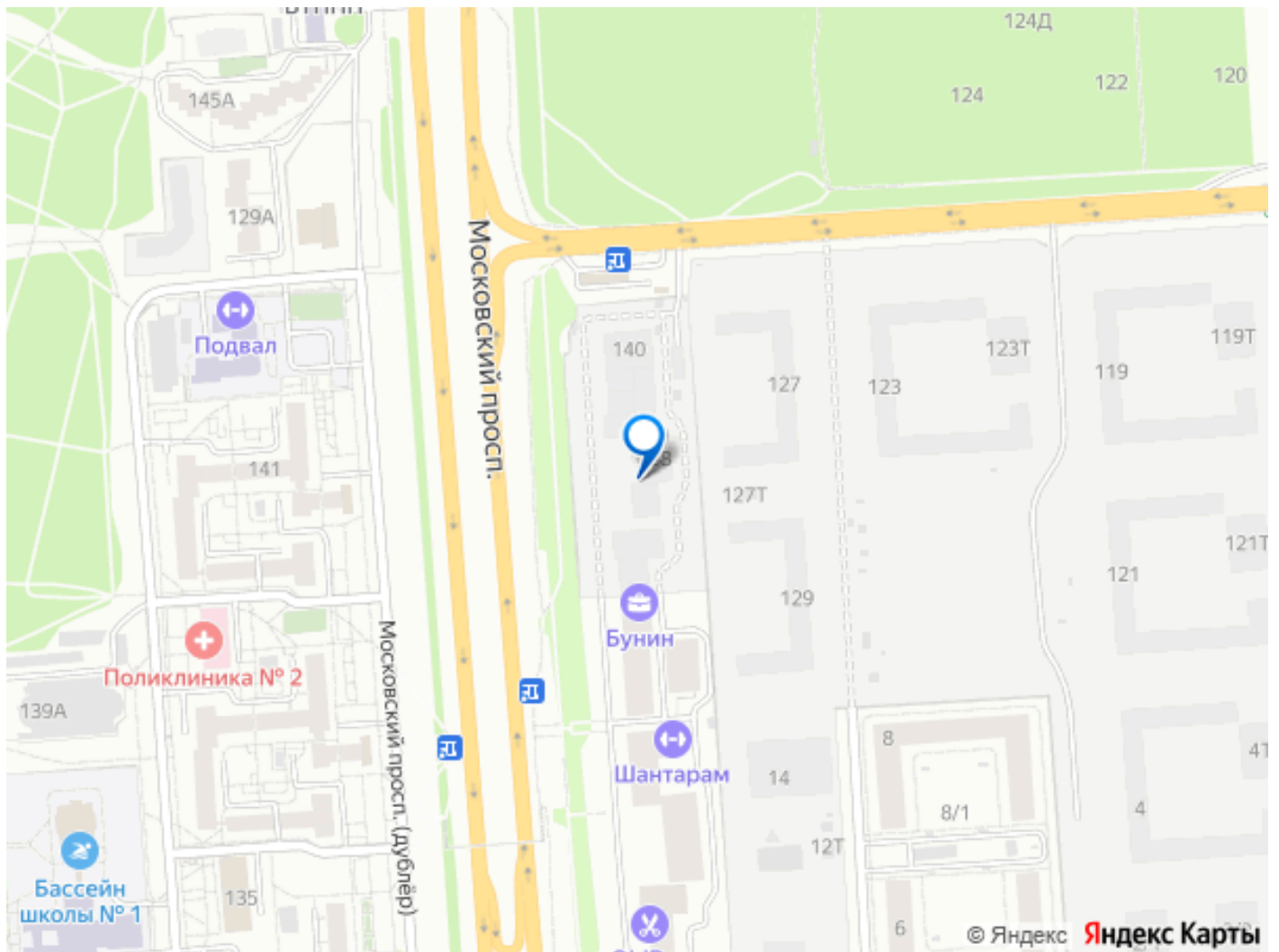
Architects&Planners» в сотрудничестве с архитектурным бюро «А.Лен» (г. Санкт-Петербург). Жилой комплекс «Бунин» расположен на въезде в Воронеж со стороны Москвы, вдоль одной из главных городских магистралей - Московского проспекта. Оригинальная архитектурная композиция стилизована под стопки книг — вертикальные и горизонтальные. Книжные полки, обложки книг, страницы — все эти элементы узнаются в форме и отделке зданий. Технология строительства — монолитная. Входные группы подъездов, расположенные со стороны двора, выполнены в уровень земли, без ступеней и пандусов. В каждом подъезде оборудованы колясочные. Надежные и просторные лифты (в каждом подъезде по 2-3 лифта), в которые легко поместится велосипед и детская коляска. Входные двери парадных с витражным отделением, большие окна в местах общего пользования, а также датчики движения делают общее пространство светлым, безопасным и экономичным. Будут оборудованы места для службы консьержей. Пространство с благоустройством разделено на две зоны. Со стороны Московского проспекта будет организован сосновый сквер с прогулочными аллеями и общественными пространствами с зонами отдыха. С обратной стороны, рядом с яблоневым садом, будет находиться основное дворовое пространство, в которое вписаны детские и спортивные площадки, уличные тренажеры, workout и стилизованные зоны отдыха. Двор будет закрыт от машин. Кофейни, домашние рестораны, магазины, салоны красоты, расположенные на первых этажах коммерческих помещений, сделают жизнь удобной, практичной и чуточку камерной. Неподалеку от дома будет организован

большой спортивный городок — с беговыми и велодорожками, площадками для игр в волейбол, стритбол, мини-футбол, настольный теннис и набирающую популярность в России игру в сквош.

Двухуровневый подземный паркинг ЖК вмещает более 800 машин. В паркинге будут организованы круглосуточная охрана и видеонаблюдение. Оборудован лифт с жилых этажей, системой вентиляции и пожаротушения. Через дорогу от жилого комплекса, на территории площадью почти 35 гектаров, администрацией города создается полноценный социальный узел, который включает в себя общеобразовательную школу на 2860 мест и детский сад на 600. Рядом будут построены детская школа искусств с библиотекой имени Бунина, поликлиника на 1100 посещений в смену с подстанцией скорой медицинской помощи. А также в проекте предполагается 3 спортивных комплекса для занятий различными видами спорта. Например, такими как плавание, единоборства, настольный теннис, фигурное катание и другие игровые и индивидуальные виды спорта.







Move.ru - вся недвижимость России