

Воронежская область, Воронеж, ул.

МОПра, стр. 7а

**8 380 975 ₺**

Воронежская область, Воронеж, ул. МОПра, стр. 7а

Улица

[улица МОПра](#)

## Квартира

Количество комнат

2

Общая площадь

62.6 м<sup>2</sup>

Этаж

13/18

## Детали объекта

Тип сделки

Продам

Раздел

[Квартиры](#)

Ремонт

без отделки

Квартира в новостройке

да

## Описание

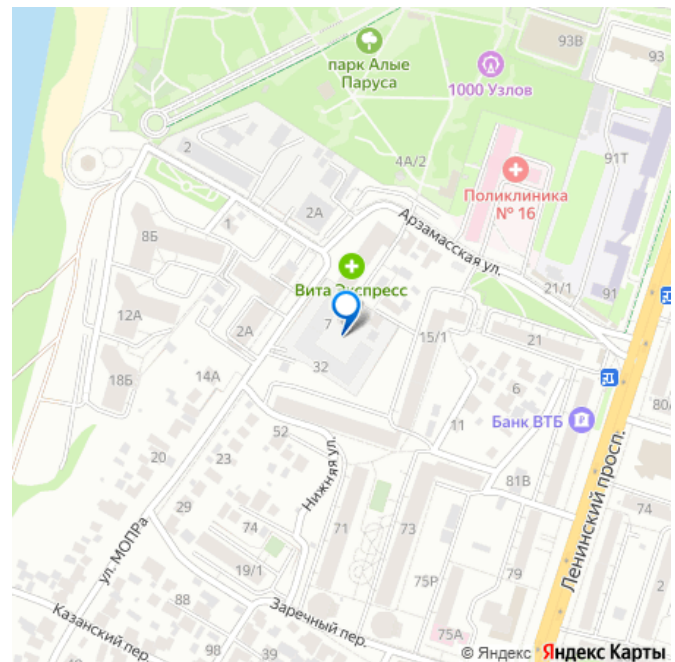
ЖК «АЛЫЕ ПАРУСА». СДАЧА 2 КВАРТАЛА 2029 ГОДА. СКИДКА ЗА НАЛИЧНЫЙ РАСЧЕТ ДО 8%.

Квартира: 2 к 62,61 кв.м., 13 этаж в комплексе Алые паруса (Проект Инвест), 2

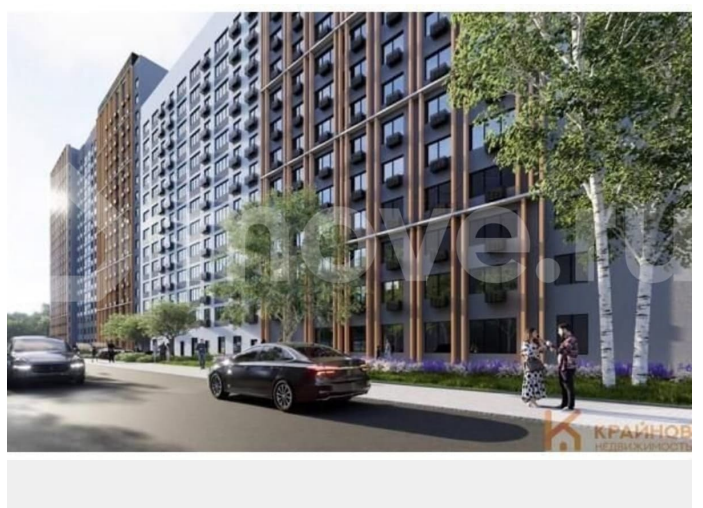
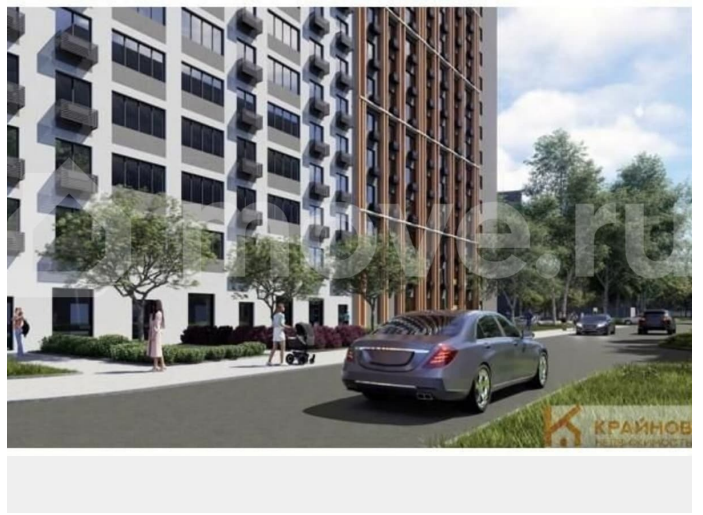
НОВЫЕ МЕТРЫ, Риелтор

**89251234567**

для заметок



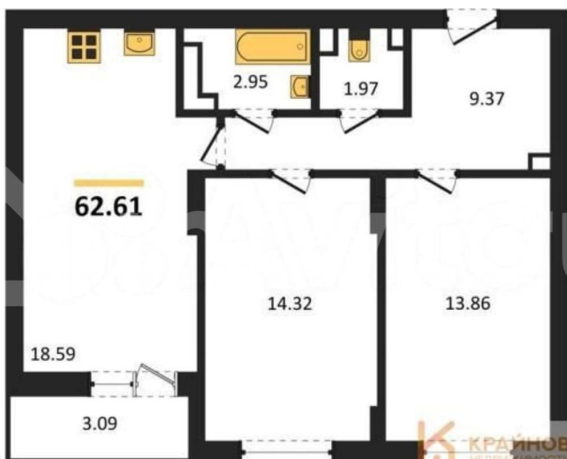
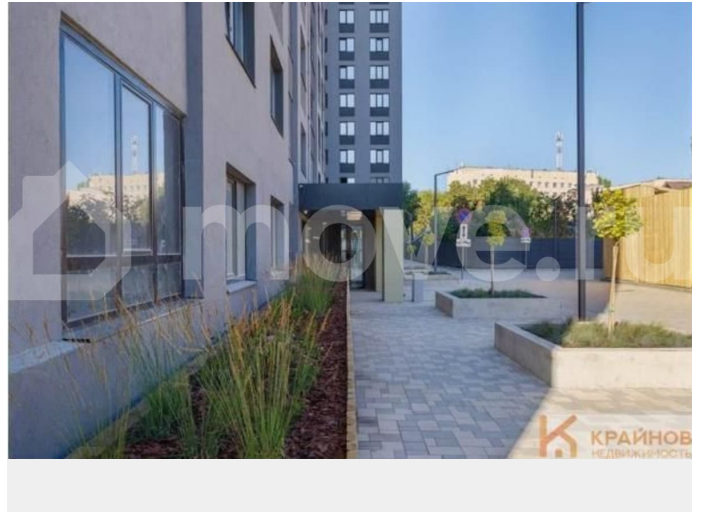
очередь, корп.2, сдача: 2кв. , этажей: 18,  
адрес Воронеж г., МОПра ул., , Застройщик:  
Проект Инвест. Расположение у парка и воды  
- Дом находится рядом с парком «Алые  
паруса» и Воронежским водохранилищем, из  
части квартир открываются видовые  
панорамы на воду и зелёную зону. - До  
набережной и прогулочных аллей можно  
дойти пешком за несколько минут, что  
удобно для отдыха и занятий спортом.  
Транспортная доступность и инфраструктура  
- До остановки общественного транспорта  
около 2-3 минут пешком, до центра города  
порядка 10-15 минут на машине или 15  
минут на общественном транспорте. - В  
радиусе 5-10 минут расположены магазины,  
поликлиника, объекты социнфраструктуры,  
немного дальше — школы и детские сады.  
Большой выбор секций для внеурочных  
занятий. - Инфраструктура района — одно из  
главных преимуществ: кафе, магазины, парк  
и необходимые сервисы рядом с домом. Класс  
дома и планировки - Монолитно?кирпичный  
дом комфорт?класса с этажностью до 17  
этажей, современная архитектура и  
энергоэффективная форма здания без  
лишних выступов. - Планировки от  
компактных однокомнатных до просторных  
трёхкомнатных квартир, комнаты правильной  
формы. - Несколько вариантов отделки: без  
отделки, white box и комфорт.  
Благоустройство и двор - Современная  
концепция благоустройства: обустроенный  
двор с детскими площадками и зонами  
отдыха, зелёные зоны для прогулок рядом с  
домом. - Закрытый от машин двор,  
подземный отапливаемый паркинг плюс  
гостевые парковочные места. ЗВОНИТЕ  
ПРЯМО СЕЙЧАС!

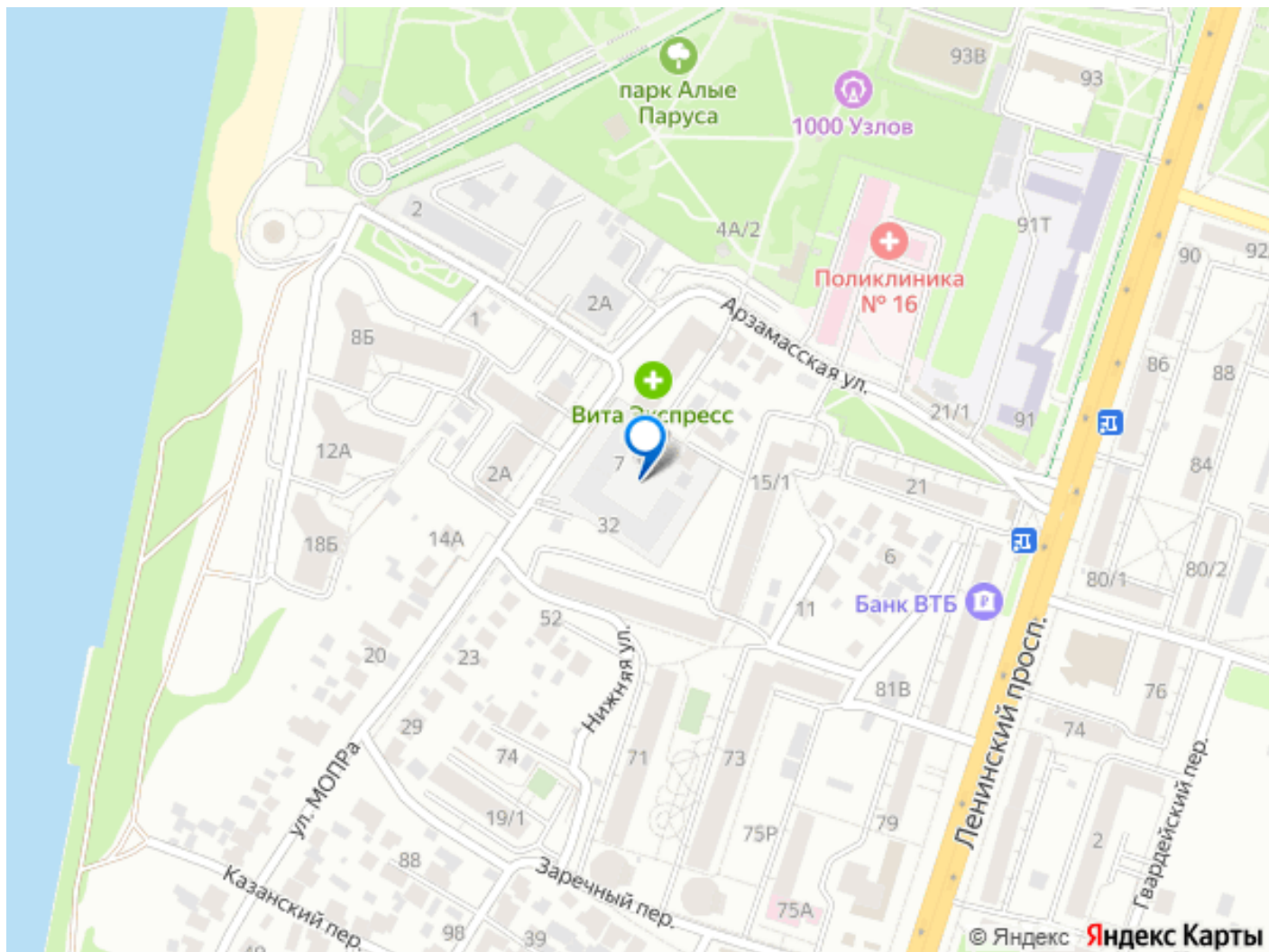


**КОРПУС 2**  
**Секция 4**  
План 3-17 этажей



**КРАЙНОВ**  
НЕДВИЖИМОСТЬ





Move.ru - вся недвижимость России