

🕒 Создано: 17.03.2026 в 23:54

🔄 Обновлено: 15.04.2026 в 00:19

Воронежская область, Воронеж, ул.

Фридриха Энгельса, 88

15 015 892 ₺

Воронежская область, Воронеж, ул. Фридриха Энгельса, 88

Улица

[улица Фридриха Энгельса](#)

Квартира

Количество комнат

2

Общая площадь

60.2 м²

Этаж

4/17

Детали объекта

Тип сделки

Продам

Раздел

[Квартиры](#)

Ремонт

без отделки

Квартира в новостройке

да

Описание

ЖК «ДОМ НА ФРИДРИХА ЭНГЕЛЬСА» — ПРЕСТИЖНЫЙ ДОМ В ИСТОРИЧЕСКОМ ЦЕНТРЕ ГОРОДА. СКИДКИ 10% НА ВСЕ КВАРТИРЫ С 01.03.2026 Г. ПО 31.03.2026. Квартира: 2 к

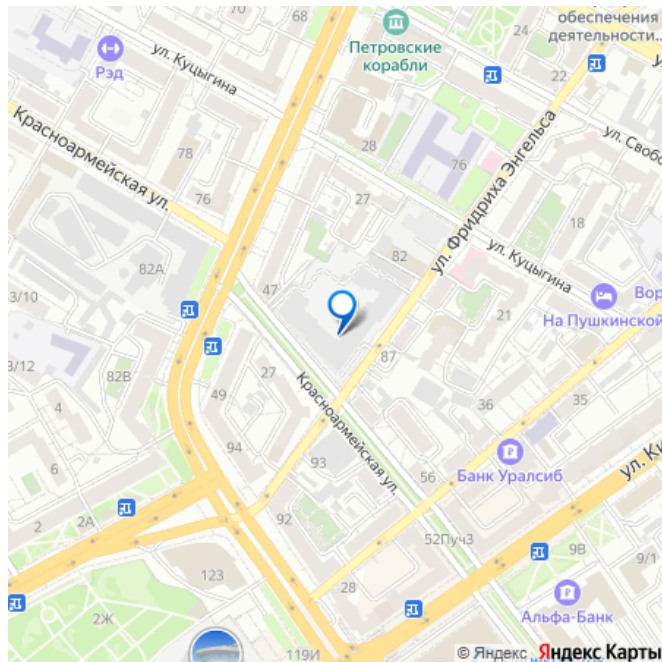
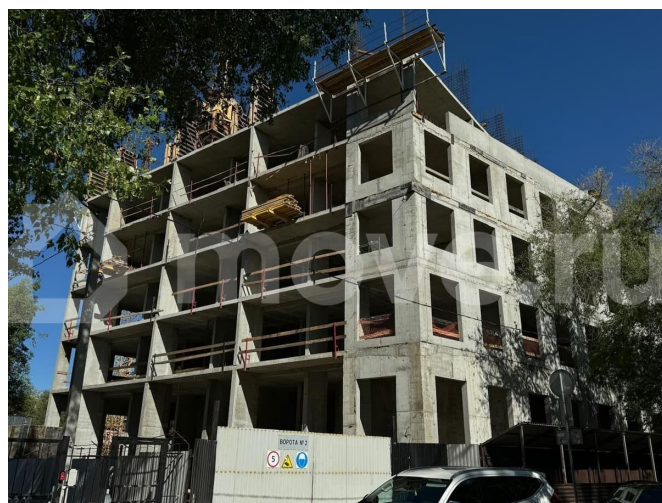
<https://voronezh.move.ru/objects/929186795>

8

Навигатор Новостроек, Риелтор

89251234567

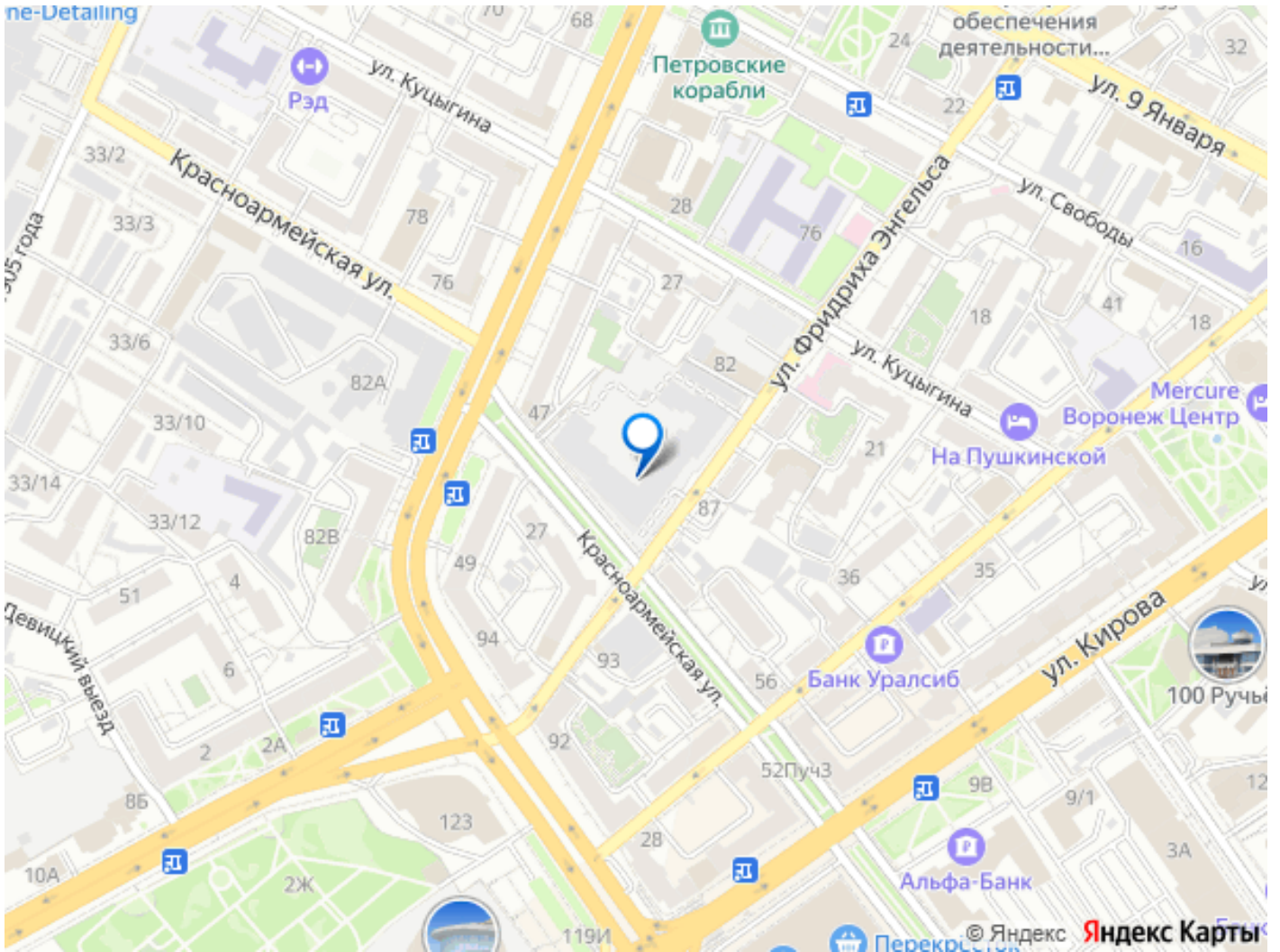
для заметок



60,21 кв.м., 4 этаж в комплексе Дом на Фридриха Энгельса, 1 очередь, корп.1, сдача: 4кв. , этажей: 17, адрес Воронеж г., Фридриха Энгельса ул., д. 88, Застройщик: ВЫБОР. Высокое качество и стиль в каждом элементе подчеркивают уровень дома и высокий статус резидентов. Провести деловую встречу, отдохнуть или подождать такси можно в уютной мягкой зоне с диванами и столиками. Подняться в квартиру или спуститься на любой уровень паркинга помогут бесшумные лифты с дизайнерской отделкой от одного из ведущих производителей. За счет разной этажности секций формируется камерное внутреннее пространство, которое будет наполнено солнечным светом в течение всего дня. Ландшафтный дизайн с высадкой взрослых деревьев и антиаллергенных растений, эко зоны отдыха для взрослых и детей, воркаут, дизайнерский фонтан, вело парковки, свободный wi-fi во дворе, лавочки с зарядными устройствами, декоративная подсветка в вечернее время. Внедрены новые технологии. Территория полностью огорожена, служба безопасности следит за порядком и реагирует на вызовы жильцов 24/7. Видеонаблюдение на территории жилого дома, в паркинге, лобби, лифтах и лифтовых холлах. Вход в парадные дома возможен только со стороны внутреннего двора. Домофоны с выводом на смартфон, временные коды доступа для прохождения гостей или курьеров на территорию, ключ-доступы на территорию через смартфон, просмотр камер жильцами. Контроль доступа на этаж, доступ в паркинг по системе считывания номеров, а также открытие со смартфона. СЕМЕЙНАЯ ИПОТЕКА! ВОЕННАЯ ИПОТЕКА! СОПРОВОЖДЕНИЕ СДЕЛКИ ДО ПОЛУЧЕНИЯ КЛЮЧЕЙ! УСПЕЙТЕ КУПИТЬ ДО

ПОВЫШЕНИЯ ЦЕНЫ! ЗВОНИТЕ!





Move.ru - вся недвижимость России