

Создано: 21.03.2026 в 23:55

Обновлено: 14.04.2026 в 23:58

**Воронежская область, Воронеж, ул.**

**Фридриха Энгельса, 88**

**15 134 522 ₺**

Воронежская область, Воронеж, ул. Фридриха Энгельса, 88

Улица

[улица Фридриха Энгельса](#)

## Квартира

Количество комнат

2

Общая площадь

60.1 м<sup>2</sup>

Этаж

9/17

## Детали объекта

Тип сделки

Продам

Раздел

[Квартиры](#)

Ремонт

без отделки

Квартира в новостройке

да

## Описание

ЖК «ДОМ НА ФРИДРИХА ЭНГЕЛЬСА» — ПРЕСТИЖНЫЙ ДОМ В ИСТОРИЧЕСКОМ ЦЕНТРЕ ГОРОДА. СКИДКИ 10% НА ВСЕ КВАРТИРЫ С 01.03.2026 Г. ПО 31.03.2026. Квартира: 2 к

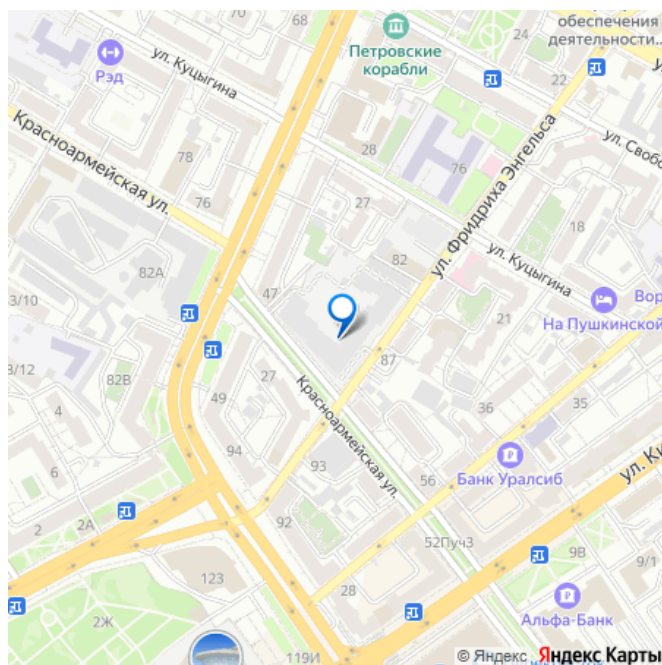
<https://voronezh.move.ru/objects/929227419>

1

**Каталог новостроек, Риелтор**

**89251234567**

для заметок

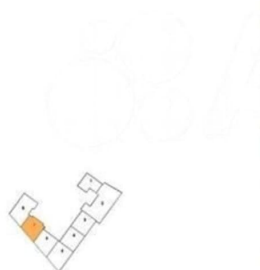


60,05 кв.м., 9 этаж в комплексе Дом на Фридриха Энгельса, 1 очередь, корп.1, сдача: 4кв. , этажей: 17, адрес Воронеж г., Фридриха Энгельса ул., д. 88, Застройщик: ВЫБОР. Высокое качество и стиль в каждом элементе подчеркивают уровень дома и высокий статус резидентов. Провести деловую встречу, отдохнуть или подождать такси можно в уютной мягкой зоне с диванами и столиками. Подняться в квартиру или спуститься на любой уровень паркинга помогут бесшумные лифты с дизайнерской отделкой от одного из ведущих производителей. За счет разной этажности секций формируется камерное внутреннее пространство, которое будет наполнено солнечным светом в течение всего дня. Ландшафтный дизайн с высадкой взрослых деревьев и антиаллергенных растений, эко зоны отдыха для взрослых и детей, воркаут, дизайнерский фонтан, вело парковки, свободный wi-fi во дворе, лавочки с зарядными устройствами, декоративная подсветка в вечернее время. Внедрены новые технологии. Территория полностью огорожена, служба безопасности следит за порядком и реагирует на вызовы жильцов 24/7. Видеонаблюдение на территории жилого дома, в паркинге, лобби, лифтах и лифтовых холлах. Вход в парадные дома возможен только со стороны внутреннего двора. Домофоны с выводом на смартфон, временные коды доступа для прохождения гостей или курьеров на территорию, ключ-доступы на территорию через смартфон, просмотр камер жильцами. Контроль доступа на этаж, доступ в паркинг по системе считывания номеров, а также открытие со смартфона. СЕМЕЙНАЯ ИПОТЕКА! ВОЕННАЯ ИПОТЕКА! СОПРОВОЖДЕНИЕ СДЕЛКИ ДО ПОЛУЧЕНИЯ КЛЮЧЕЙ! УСПЕЙТЕ КУПИТЬ ДО

ПОВЫШЕНИЯ ЦЕНЫ! ЗВОНИТЕ!



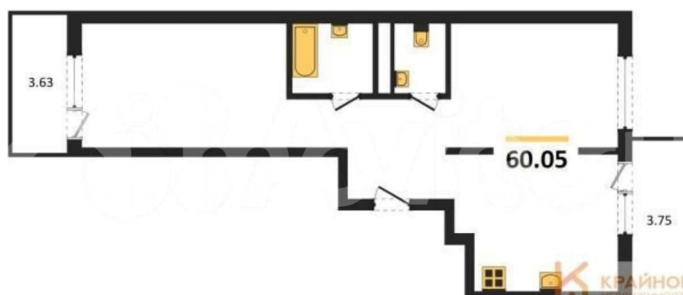
КОРПУС 1  
Секция 7  
План 9 этажа

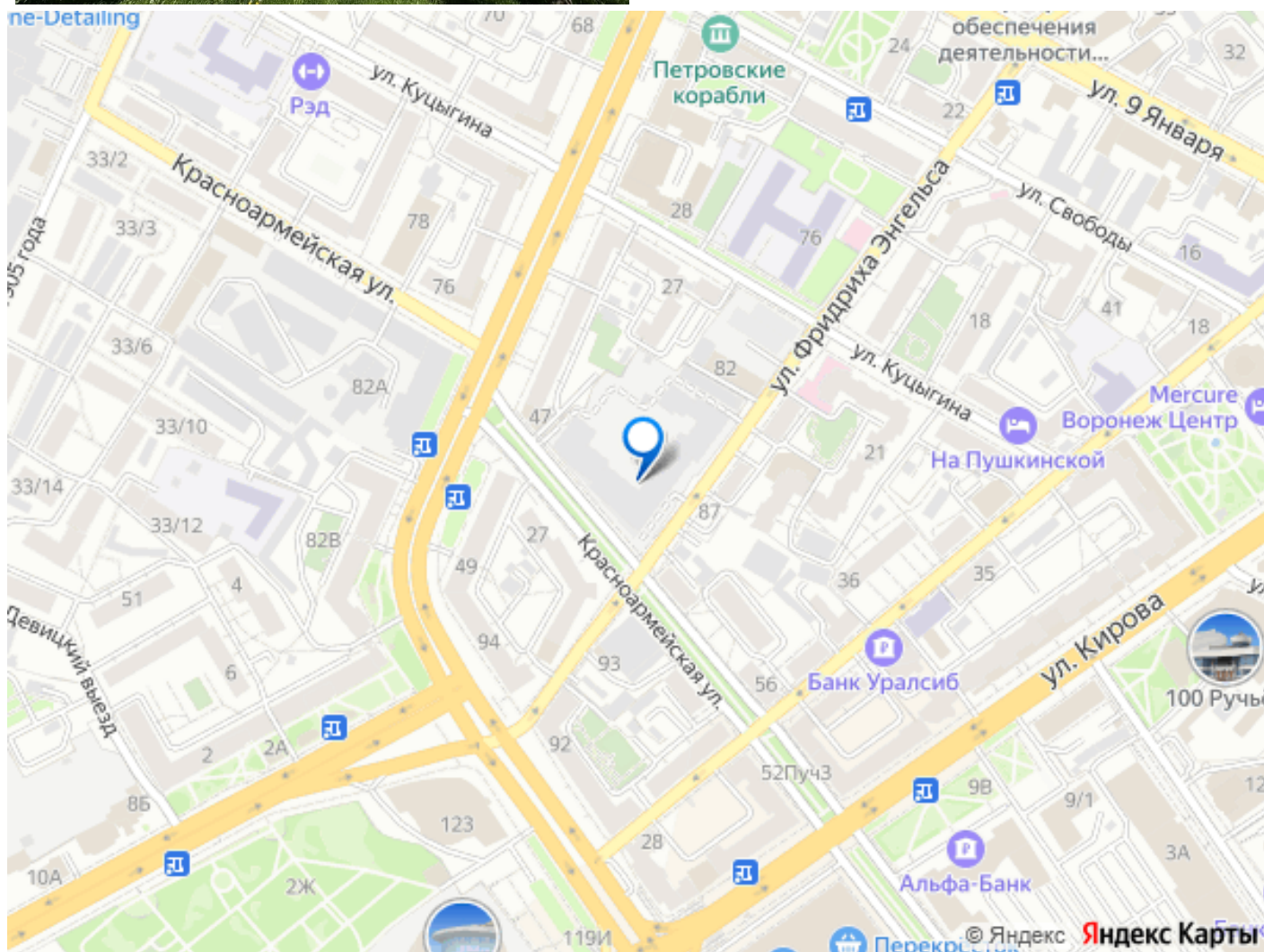


КРАЙНОВ  
НЕДВИЖИМОСТЬ



КРАЙНОВ  
НЕДВИЖИМОСТЬ





Move.ru - вся недвижимость России