

Создано: 31.03.2026 в 00:06

Обновлено: 31.03.2026 в 00:06

Воронежская область, Воронеж, ул.

Туполева, 21а

4 055 300 ₺

Воронежская область, Воронеж, ул. Туполева, 21а

Улица

[улица Туполева](#)

Квартира

Количество комнат

2

Общая площадь

37.9 м²

Этаж

9/13

Детали объекта

Тип сделки

Продам

Раздел

[Квартиры](#)

Ремонт

без отделки

Квартира в новостройке

да

Описание

Адрес: улица Туполева, 21А. Левобережный район
Готовность: сдан
Количество квартир: 120
Паркинг: 30 машиномест
Высота потолков: 2,6 м
ЖК «Старт» выделяется

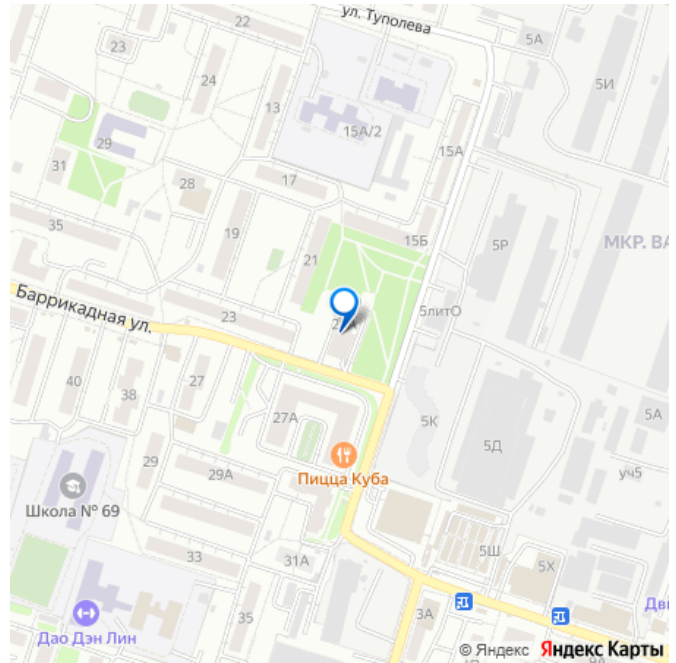
<https://voronezh.move.ru/objects/929283431>

1

Александр, Риелтор

89251234567

для заметок



своей утонченностью и современностью, становится ярким символом обновления, привнося гармонию и вдохновение в окружающее пространство. Современная архитектура ЖК «Старт» — это воплощение современного минимализма и эстетики. Белоснежные фасады придают зданию ощущение легкости и свежести, как будто весь дом дышит и наполняет район светом. Контрастные черные оконные рамы добавляют выразительность, а вертикальные элементы фасадов создают эффект высоты и утонченности. Комплекс вдохновлен легендарным одноименным кинотеатром, на месте которого он возведен, и становится символом обновления района, сохраняя его дух и традиции. Каждая деталь комплекса — от архитектуры до благоустройства — напоминает о кинематографическом наследии, создавая уникальную атмосферу для его жителей. Входные группы оснащены остекленными фасадами, что делает пространство светлым и гостеприимным. Современная архитектурная подсветка акцентирует внимание на линиях здания, превращая его в стильный ориентир района даже в вечернее время. Места общего пользования Холлы ЖК «Старт» — это места, где стиль встречается с комфортом. Светлые пространства, натуральные материалы и дизайнерское оформление подчеркивают престижность комплекса. Тематика кинематографа, отраженная в интерьере, добавляет особого шарма и делает каждый вход в дом незабываемым. Лифтовые зоны оснащены пассажирским и грузовым лифтами, а зеркала и декоративные панели визуально увеличивают пространство, добавляя уюта и современности. Продуманная организация пространства делает холл функциональным и удобным.

Здесь предусмотрены места для хранения колясок и комната для консьержа, что подчеркивает внимание к деталям и удобству жителей. А большие стеклянные входные двери усиливают ощущение открытости и позволяют естественному свету проникать внутрь. Комфортный подземный паркинг

Подземный паркинг на 30 машиномест — это современное и безопасное пространство с удобной навигацией. Освещение и продуманная вентиляция создают комфортные условия, а связь с жилыми этажами через лифты обеспечивает быстрый доступ для всех жителей. Благоустроенный двор

Двор ЖК «Старт» — это зеленый оазис с зонами отдыха, спортивной площадкой и игровыми комплексами для детей. Концепция «двор без машин» обеспечивает безопасность и уют. Тенистые аллеи и взрослые деревья на прилегающей территории создают атмосферу спокойствия и гармонии. Современные технологии

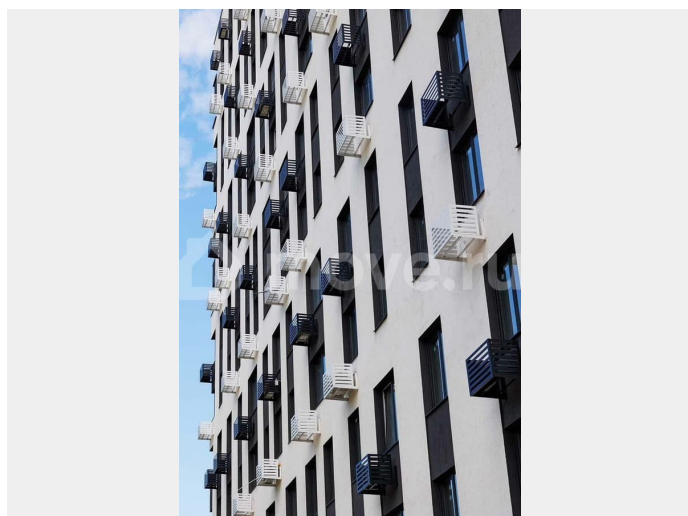
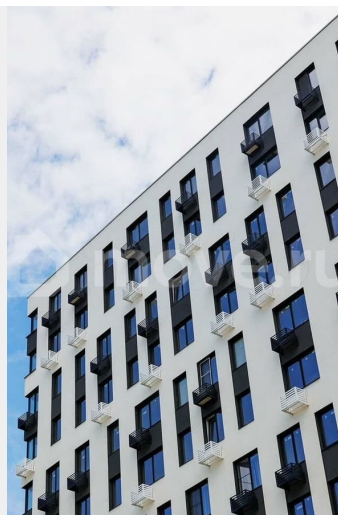
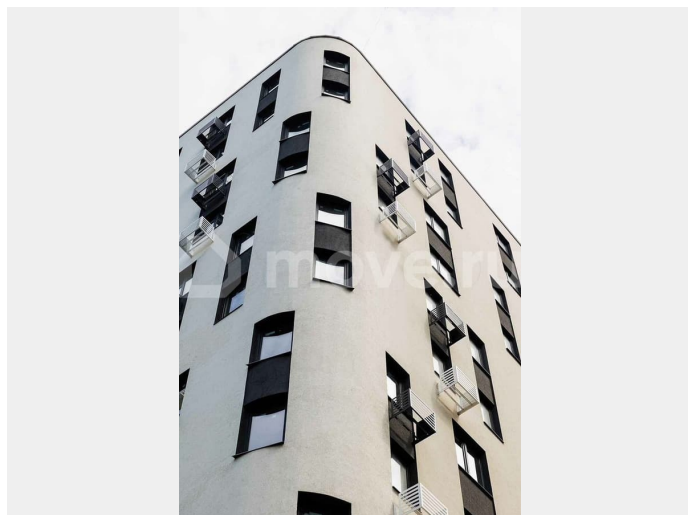
Комплекс оснащен системами видеонаблюдения, индивидуальными приборами учета тепла и противопожарной безопасности. Возможность установки системы «Умный дом» открывает новый уровень удобства для жителей. Домофоны и система контроля доступа делают проживание безопасным и комфортным.

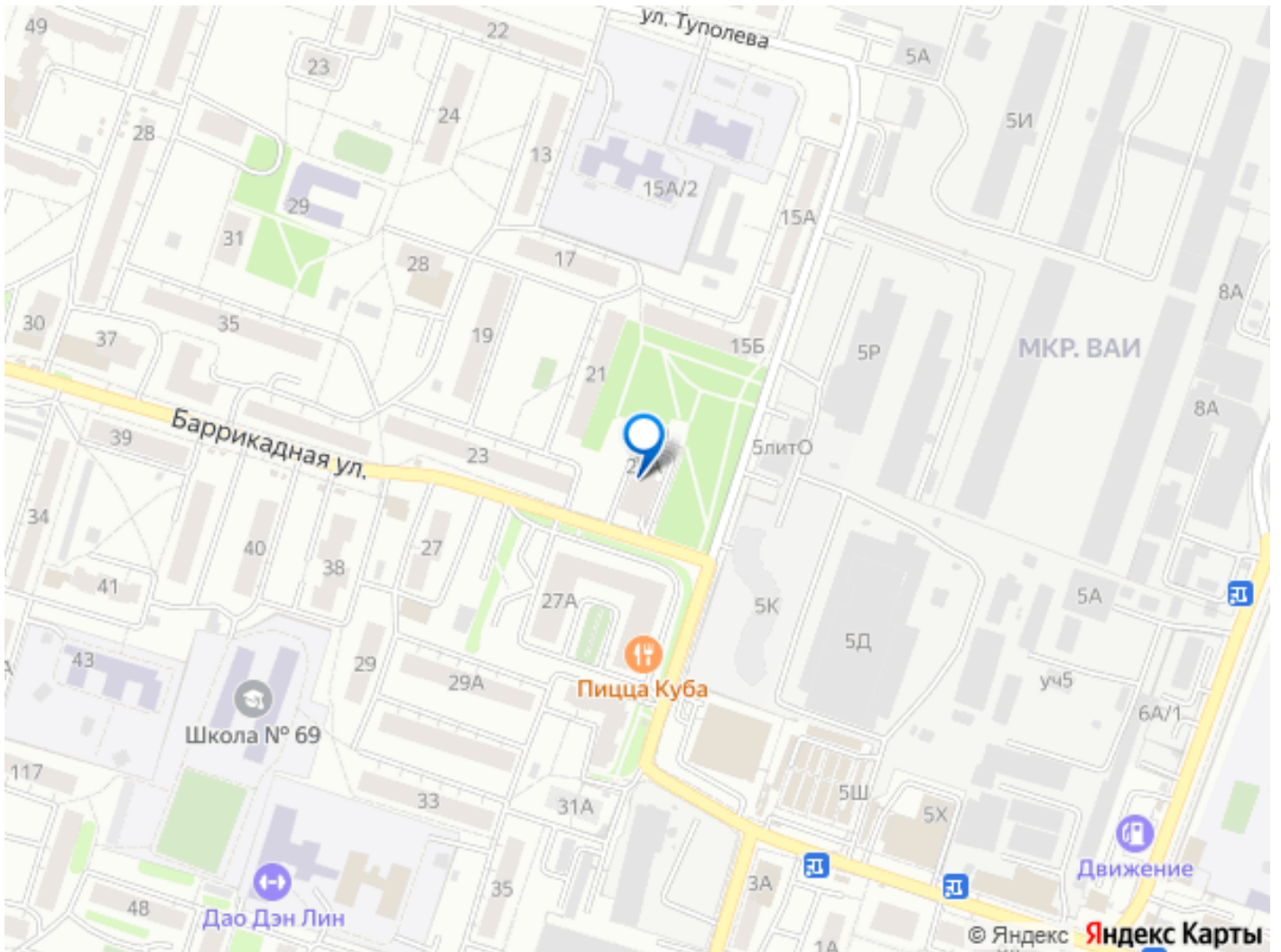
Локация и окружение

Комплекс соседствует с обновленным сквером «Старт», который стал излюбленным местом отдыха для местных жителей. Сквер оснащен многочисленными аллеями, скамейками и современным освещением, создавая уютную атмосферу для прогулок и отдыха.

Поблизости находятся школы №30 и 69, школа искусств №9 и детские сады №88 и 133, что делает локацию удобной для семей с детьми. На первом этаже дома расположен

супермаркет «Магнит», обеспечивающий комфортный доступ к повседневным услугам. Всего в нескольких минутах пешком расположен крупный торговый центр «Европа», который станет идеальным местом для шопинга, отдыха и развлечений.





Move.ru - вся недвижимость России