

Создано: 02.04.2026 в 00:08

Обновлено: 02.04.2026 в 00:08

Воронежская область, Воронеж, ул.
МОПра, стр. 7а

6 053 471 ₺

Воронежская область, Воронеж, ул. МОПра, стр. 7а

Улица

[улица МОПра](#)

Квартира

Количество комнат

1

Общая площадь

43.7 м²

Этаж

5/18

Детали объекта

Тип сделки

Продам

Раздел

[Квартиры](#)

Ремонт

без отделки

Квартира в новостройке

да

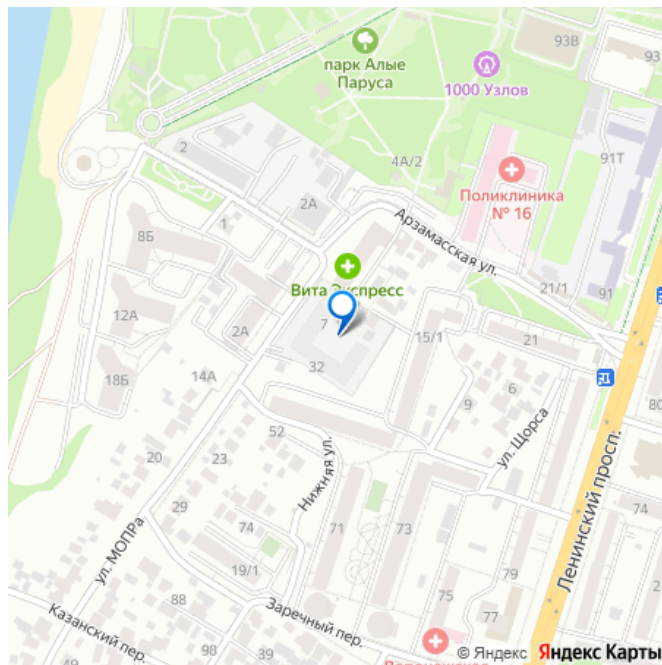
Описание

ЖК «АЛЫЕ ПАРУСА». СДАЧА 2 КВАРТАЛА 2029 ГОДА. СКИДКА ЗА НАЛИЧНЫЙ РАСЧЕТ ДО 8%.
Квартира: 1 к 43,72 кв.м., 5 этаж в комплексе Алые паруса (Проект Инвест), 2 очередь,

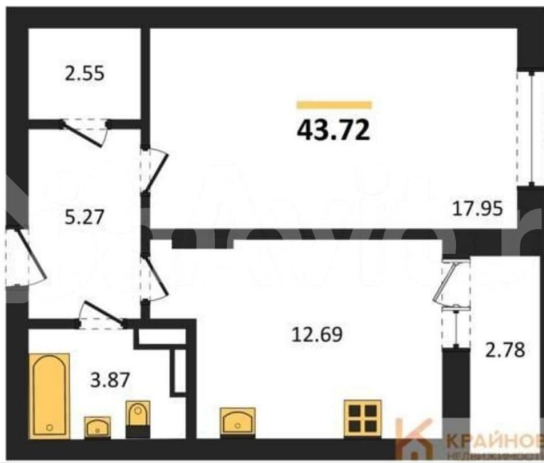
<https://voronezh.move.ru/objects/929301563>
2

Навигатор Новостроек, Риелтор
89251234567

для заметок



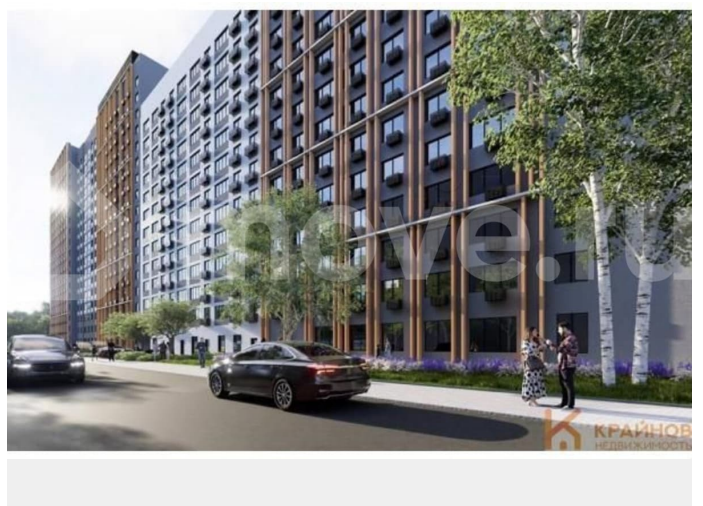
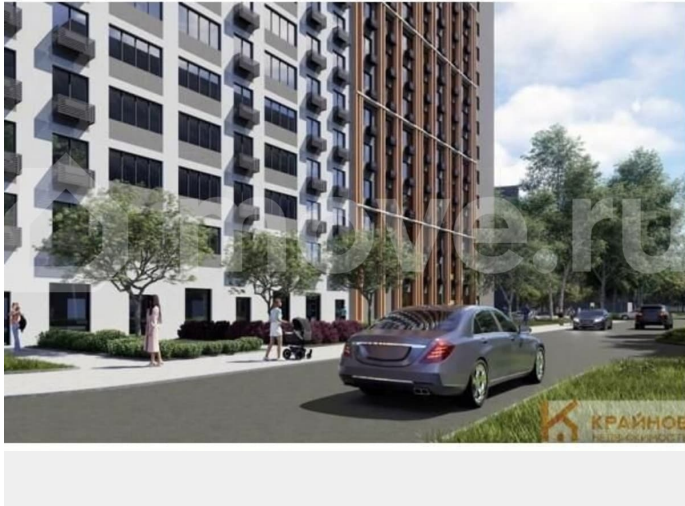
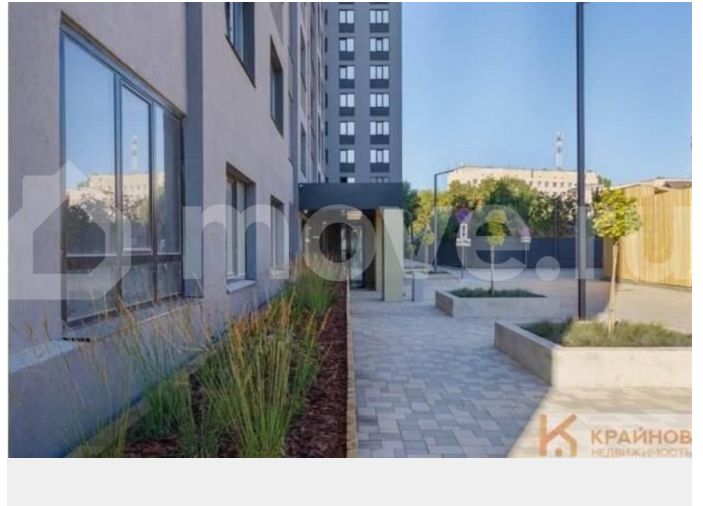
корп.2, сдача: 2кв. , этажей: 18, адрес Воронеж г., МОПРа ул., , Застройщик: Проект Инвест. Расположение у парка и воды - Дом находится рядом с парком «Алые паруса» и Воронежским водохранилищем, из части квартир открываются видовые панорамы на воду и зелёную зону. - До набережной и прогулочных аллей можно дойти пешком за несколько минут, что удобно для отдыха и занятий спортом. Транспортная доступность и инфраструктура - До остановки общественного транспорта около 2-3 минут пешком, до центра города порядка 10-15 минут на машине или 15 минут на общественном транспорте. - В радиусе 5-10 минут расположены магазины, поликлиника, объекты социнфраструктуры, немного дальше — школы и детские сады. Большой выбор секций для внеурочных занятий. - Инфраструктура района — одно из главных преимуществ: кафе, магазины, парк и необходимые сервисы рядом с домом. Класс дома и планировки - Монолитно-кирпичный дом комфорт-класса с этажностью до 17 этажей, современная архитектура и энергоэффективная форма здания без лишних выступов. - Планировки от компактных однокомнатных до просторных трёхкомнатных квартир, комнаты правильной формы. - Несколько вариантов отделки: без отделки, white box и комфорт. Благоустройство и двор - Современная концепция благоустройства: обустроенный двор с детскими площадками и зонами отдыха, зелёные зоны для прогулок рядом с домом. - Закрытый от машин двор, подземный отапливаемый паркинг плюс гостевые парковочные места. ЗВОНИТЕ ПРЯМО СЕЙЧАС!

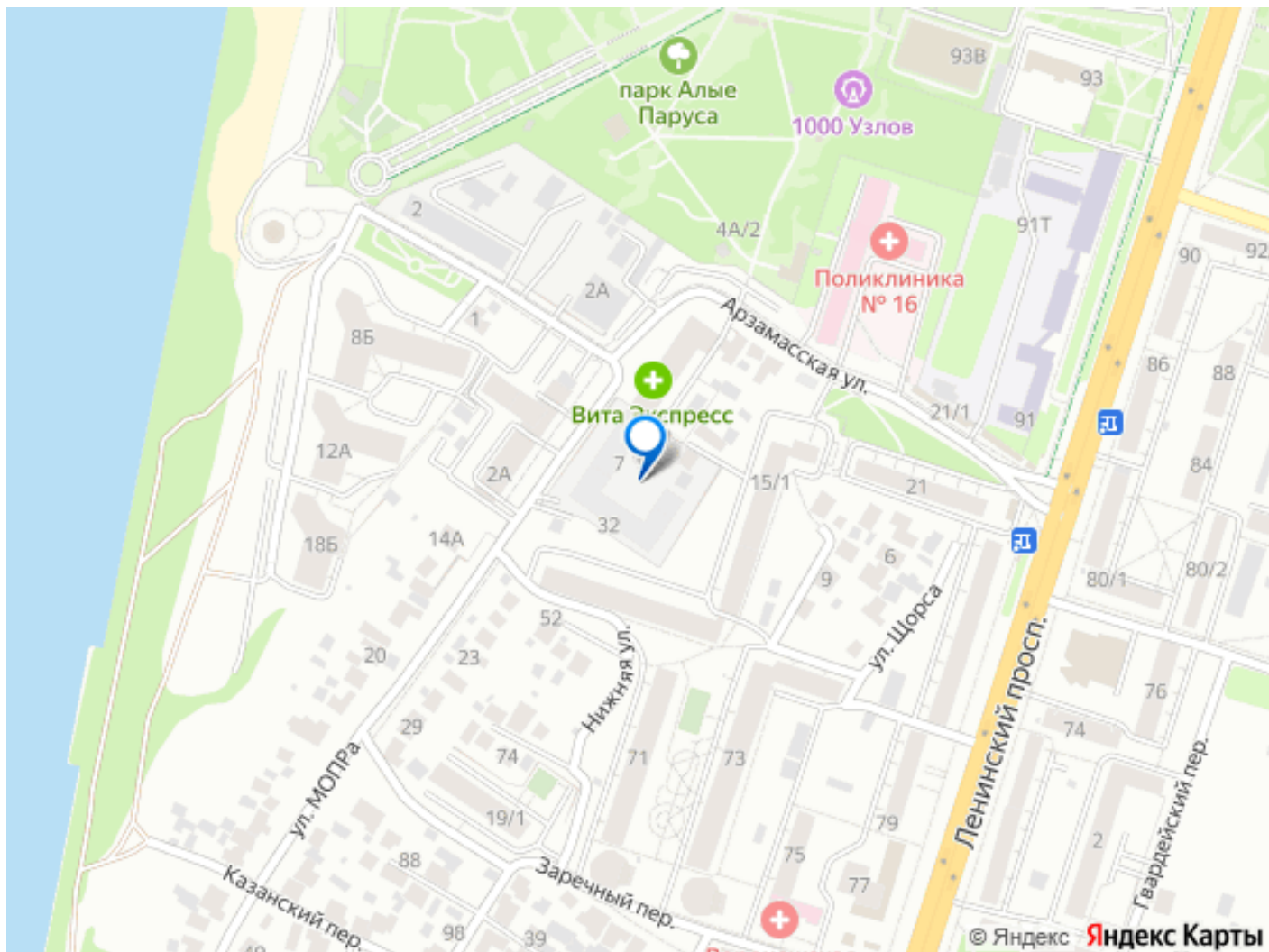


КОРПУС 2
Секция 4
План 3-17 этажей



КРАЙНОВ
НЕДВИЖИМОСТЬ





Move.ru - вся недвижимость России